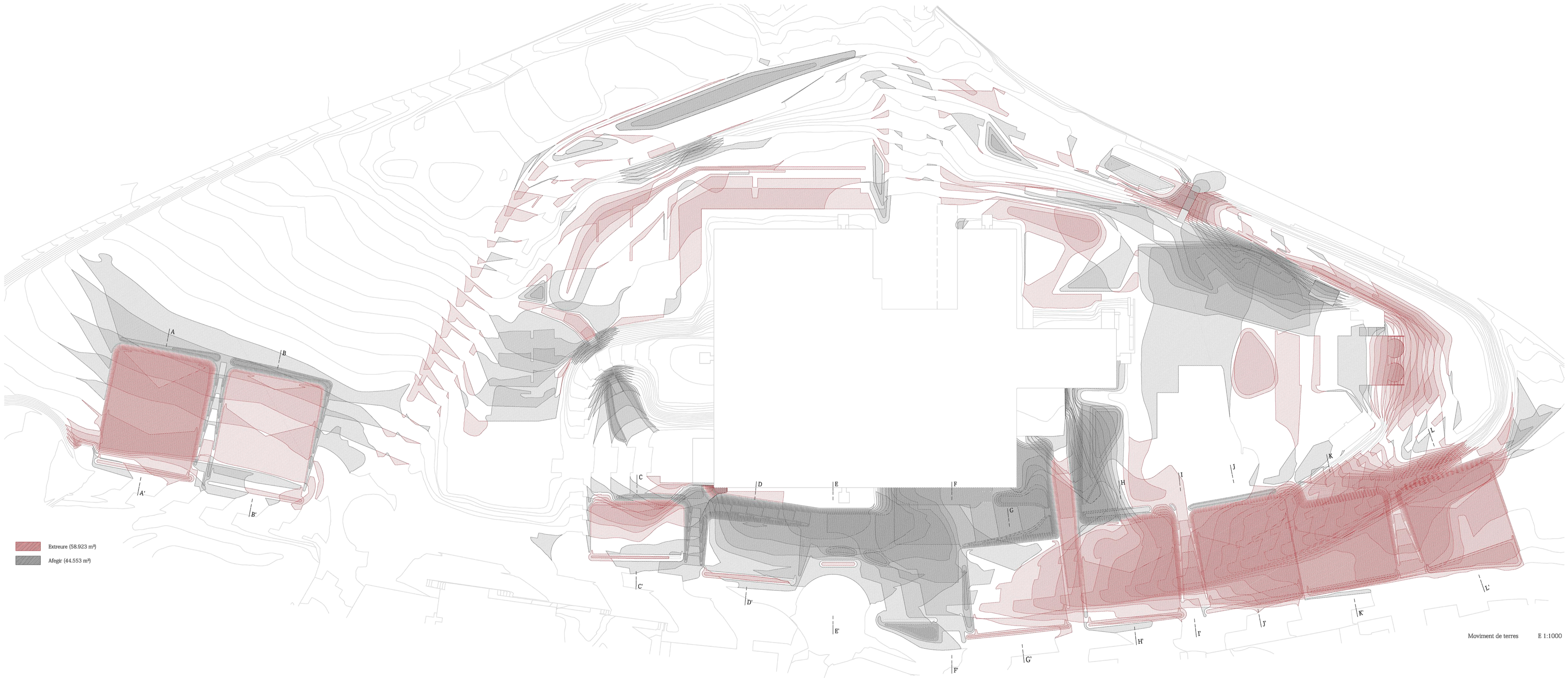


PLANTA PROPOSTA

Moviments topogràfics

Per tal de du a terme aquest projecte es fa un moviment de terres en la topografia actual. El que es fa es anivellar tots els aparcaments a la cota de carrer i per tant s'extreuen terres d'aquests punts. En canvi de la zona de la plaça d'accés a l'hospital s'afegixen moltes terres per poder arribar amb comoditat a la nova cota d'accés. En tot aquest moviment de terres s'aconsegueix quasi igualar la terra extreta i la terra afegida.



Extreure (58.923 m³)
Afegeir (44.553 m³)

Moviment de terres E 1:1000

