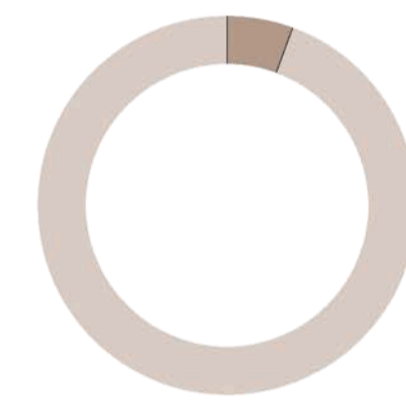




E 1:17500



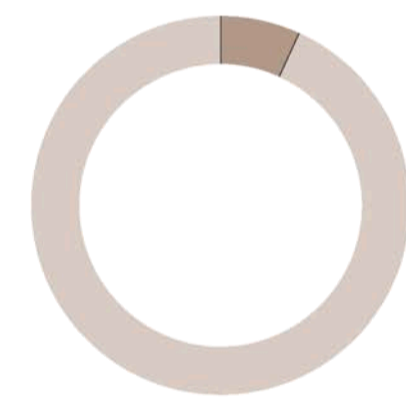
Mirasol és un barri de Sant Cugat situat al límit amb Rubí. En els seus orígens era una zona agrària i amb masies, on hi vivia poca gent. La major part de les cases només estaven habitades a l'estiu per habitants de Barcelona. A les hores factual Mas Gener estava començant a formar-se com un teixit urbà consolidat de cases aïllades. La línia del ferrocarril ja era present amb el pas peatonal existent.

1.696 habitants

1975



E 1:17500



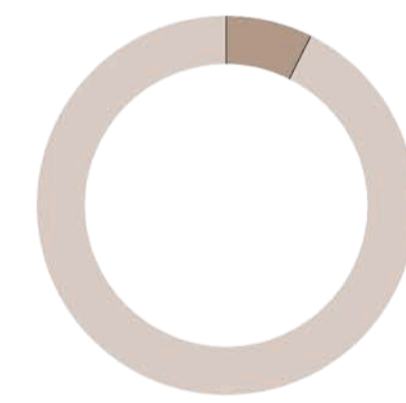
Es construeix l'autopista del Mediterrani. En aquest moment Mirasol es converteix en un barri amb límits físics molt marcats al nord i alhora es connecta a la via rodada més important de Catalunya. D'aquesta manera la connexió amb el municipi de Rubí es veu interrompuda peatonalment. Tot i el creixement progressiu del barri es segueix mantenint el caràcter agrícola del lloc.

2.165 habitants

1979



E 1:17500



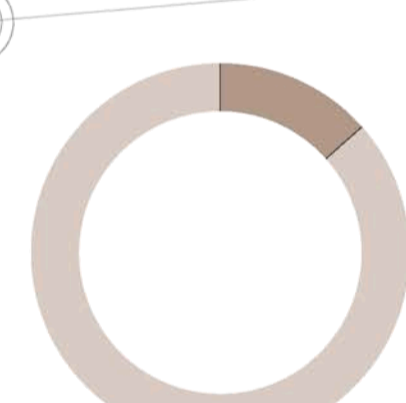
En aquest barri de masies aïllades i teixit principalment agrari, s'hi estableix l'Hospital General de Catalunya, un edifici amb 160m de façana. Es construeix també l'estació d'Hospital General dels FGC i l'accés directe de l'autopista a l'entrada de l'Hospital. També es construeix la línia de RENFE amb una estació a Rubí, a l'altre costat de l'autopista.

2.860 habitants

1986



E 1:17500

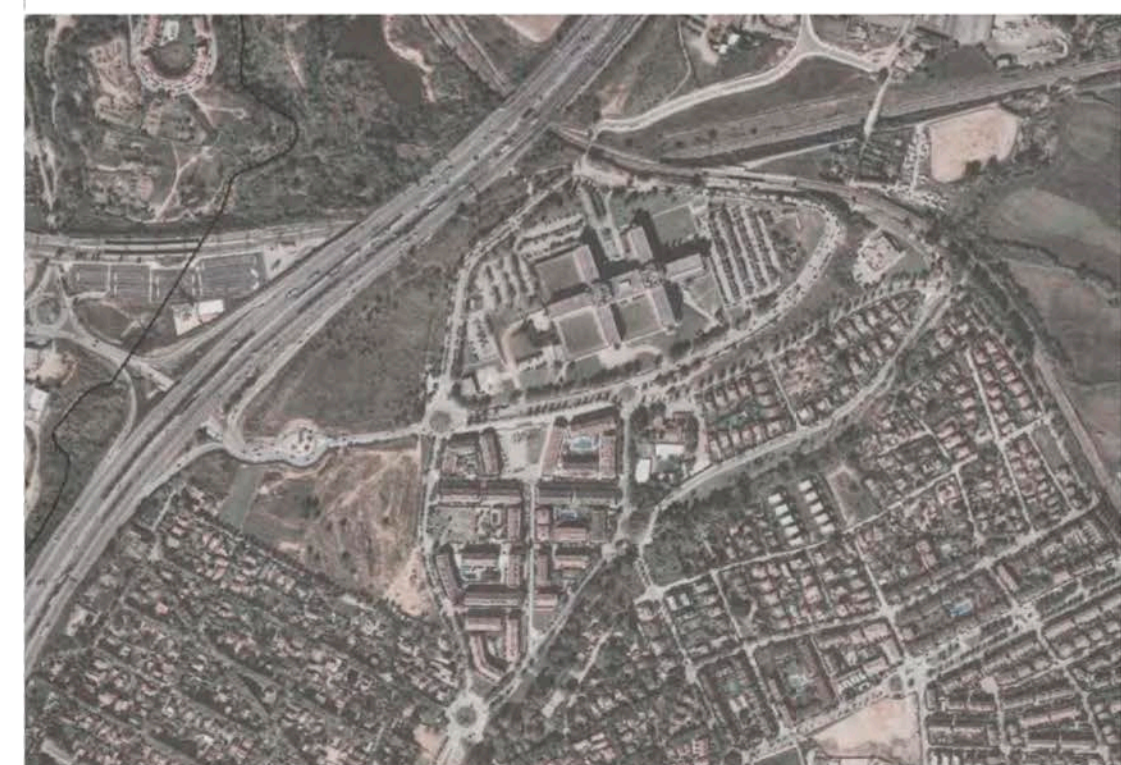


11.928 habitants

S'acaba de consolidar el teixit urbà davant de l'Hospital creant així uns carrers que connecten l'autopista amb el barri. Es fa un nou accés des de l'autopista i s'elimina l'accés directe a l'Hospital. El vial inferior a l'Hospital es converteix en un eix vertebrador d'entrades i sortides de Sant Cugat. A causa de la seva influència metropolitana els entorns de l'Hospital estan ocupats per cotxes que o bé van a l'Hospital, a la UIC o als FGC. La presència del cotxe anirà incrementant amb els anys, fet que provoca un conflicte de convivència entre veïns i usuaris de l'equipament.

14.546 habitants

2010



2016

