

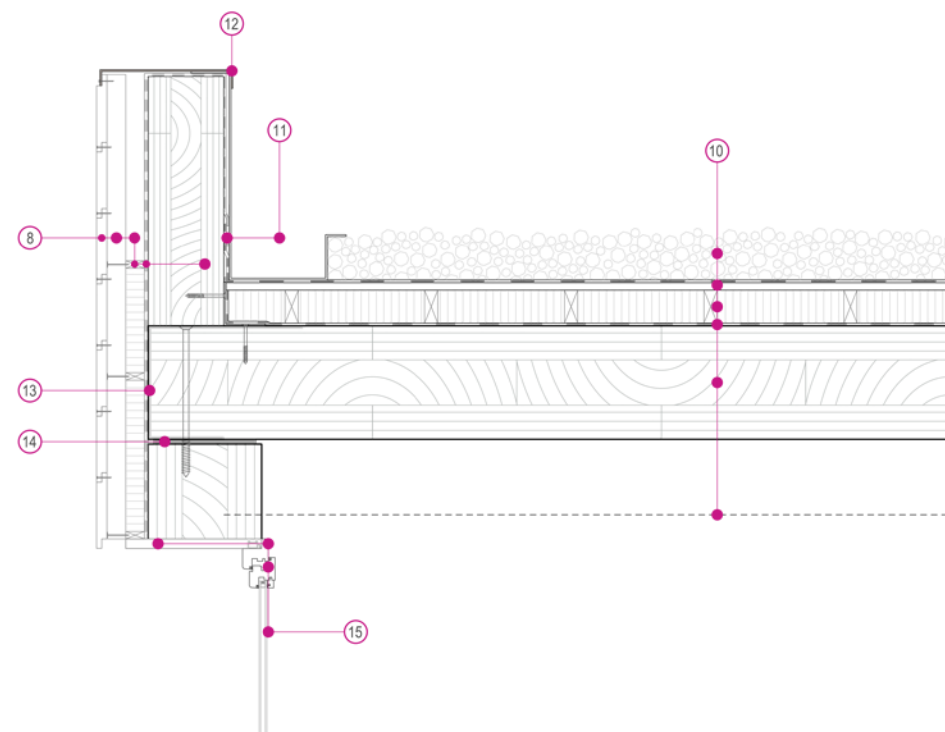
**DETALLS CONSTRUCTIUS.**

D5. Forjat entre dos pisos - Trobada amb façana

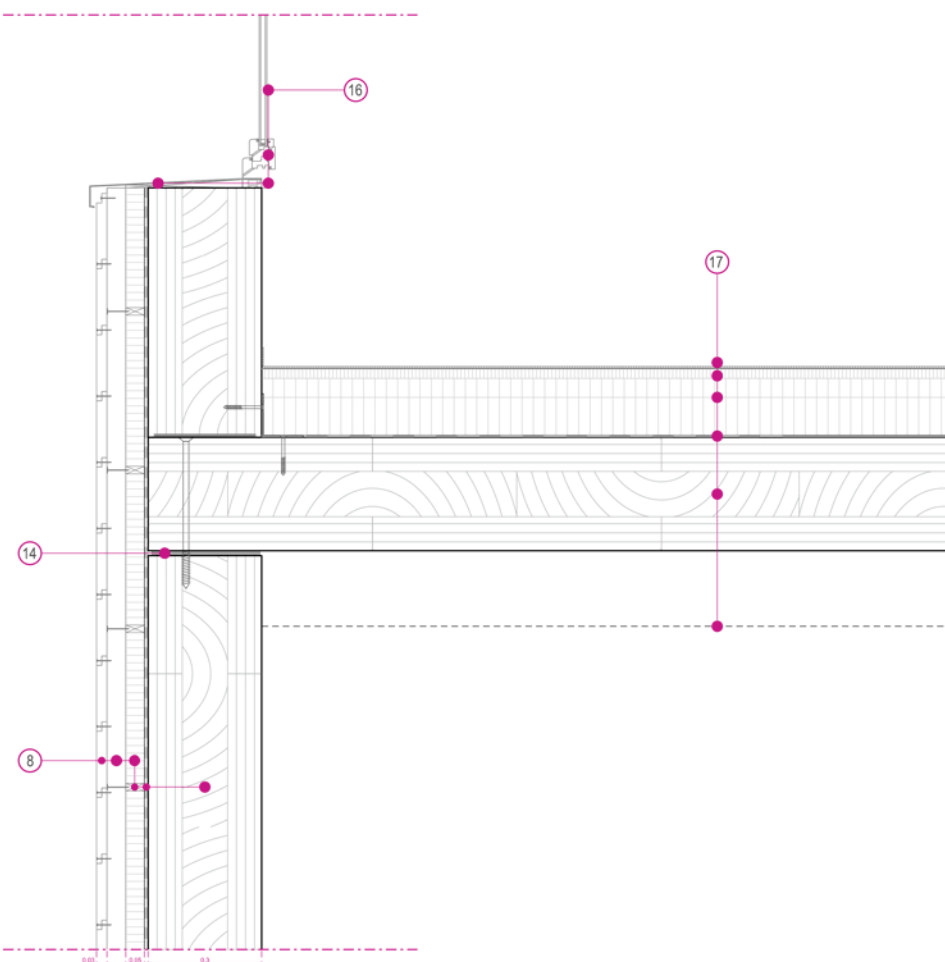
D6. Coberta

D7. Trobada interior - exterior (terrasa transitable) + Unió envà a forjat

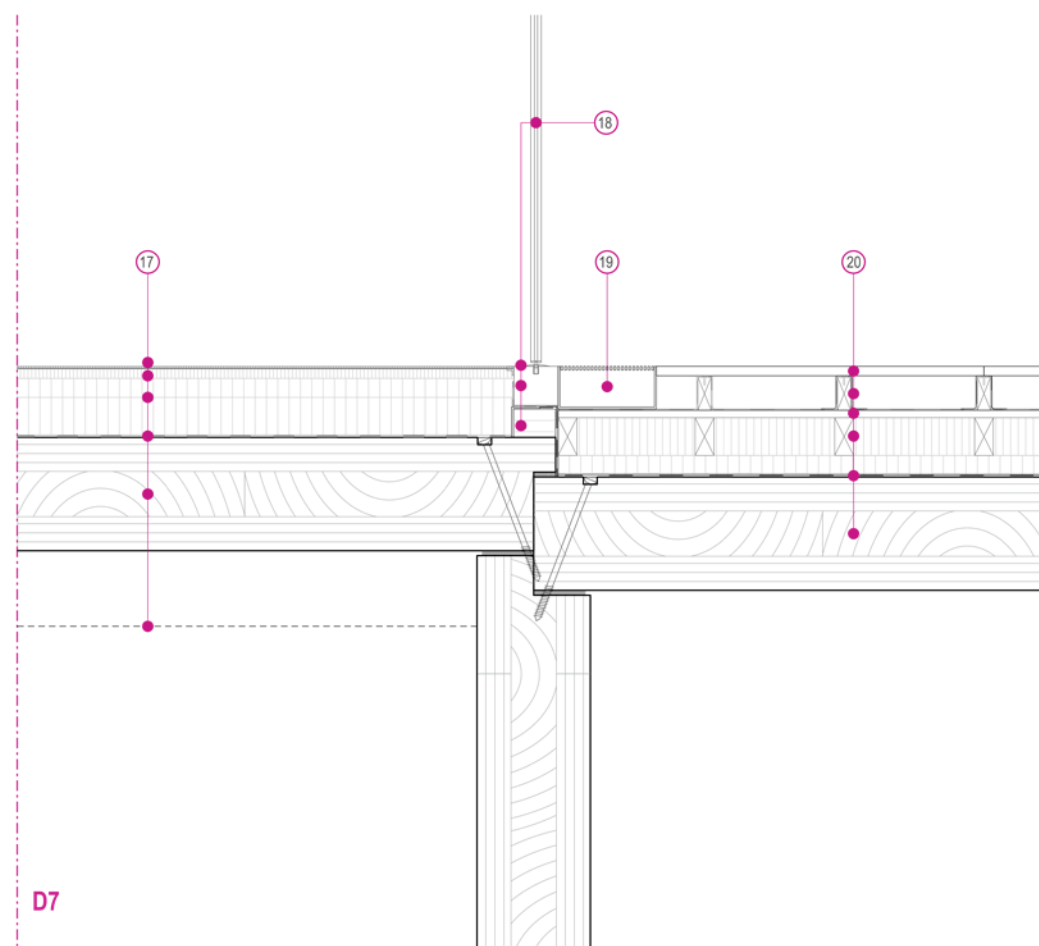
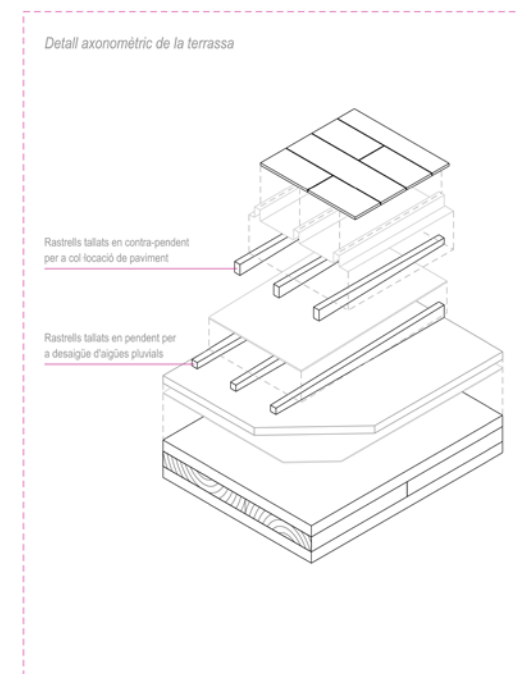
Escala 1.10



D6



D5



D7

- 8 **Façana**  
 \*Placa de paret de panell CLT e=20cm conforme als requisits estàtics.  
 \*Barrera de convecció  
 \*Rastrell horitzontal 2x5cm  
 \*Aïllant tèrmic: llana de roca  
 \*Rastrell vertical 2x5cm  
 \*Cambra d'aire  
 \*Lamel la horitzontal de fusta de làrix, secció de 19,5cm x 2cm, amb junta de 5mm entre elles.
- 9 **Envà (acabat de fusta)**  
 \*Peça de fusta de roure, e=2cm, per a dintell de porta  
 \*Aplacat de fusta de roure, e=16mm  
 \*Panell de cartró-guix, e=20mm  
 \*Muntant vertical d'alumini en U  
 \*Panell de cartró-guix, e=20mm  
 \*Aplacat de fusta de roure, e=16mm
- 10 **Coberta no transitable**  
 \*Grava volcànica, e=15cm  
 \*Làmina impermeable butllíc / EPDM  
 \*Tauler  
 \*Aïllant acústic ( ex. llana de roca)  
 \*Rastrells tallats en pendent  
 \*Barrera de vapor  
 \*Forjat de CLT, e=30cm  
 \*Fals sostre, consistent en plaques de cartró-guix de 15mm suspesos de la estructura amb tensors.
- 11 **Canal de desguàs amb reixeta**  
 \*Làmina impermeable butllíc / EPDM  
 \*Barrera de vapor
- 12 **Xapes plegada d'acer galvanitzat clipades entre elles**
- 13 **Cinta segelladora**
- 14 **Cinta elàstica de suport i protecció contra la humitat ascendent. També té com a funció la disminució acústica.**
- 15 **Finestra**  
 \*Dintell  
 \*Pre-marc de fusta laminada de pi  
 \*Marc de fusta laminada de pi de 68mm de gruix (Tipus Iscletec)  
 \*Doble vidre, de 24 a 30mm de gruix, amb cambra d'aire interna. (Tipus Climalit)
- 16 **Finestra**  
 \*Doble vidre, de 24 a 30mm de gruix, amb cambra d'aire interna. (Tipus Climalit)  
 \*Marc de fusta laminada de pi de 68mm de gruix (Tipus Iscletec)  
 \*Pre-marc de fusta laminada de pi  
 \*Perfil metàl·lic. Funció d'ampit de la finestra
- 17 **Forjat entre pisos**  
 \*Paviment de linòleum, e=5mm  
 \*Base adhesiva de 1,5mm  
 \*Capa de separació  
 \*Placa d'aïllant acústic per al soroll d'impacte, e=25mm  
 \*Aïllant tèrmic de placa d'espuma rígida, 50+100mm  
 \*Barrera de vapor  
 \*Forjat de CLT, e=30cm  
 \*Fals sostre, consistent en plaques de cartró-guix de 15mm suspesos de la estructura amb tensors.
- 18 **Porta de vidre**  
 \*Doble vidre, de 24 a 30mm de gruix, amb cambra d'aire interna. (Tipus Climalit)  
 \*Junta de goma  
 \*Tapajuntes d'alumini  
 \*Marc d'alumini  
 \*Pre-marc d'alumini
- 19 **Canal de desguàs amb reixeta**
- 20 **Coberta transitable**  
 \*Paviment transitable format per llistons de fusta, e=3cm  
 \*Làmina impermeable butllíc / EPDM  
 \*Rastrells tallats en contra-pendent per a col·locació de paviment, secció de 3,5cm x secció variable, amb cambra d'aire entre ells.  
 \*Tauler  
 \*15 cm d'Aïllant acústic ( ex. llana de roca)  
 \*Rastrells tallats en pendent, per a desguig d'aigües pluvials, secció de 5cm x secció variable.  
 \*Barrera de vapor  
 \*Forjat de CLT, e=30cm