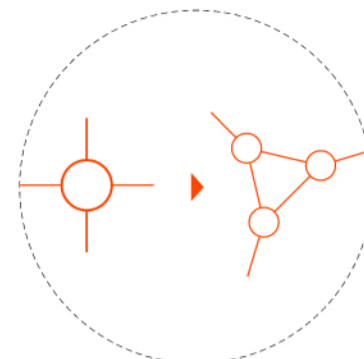
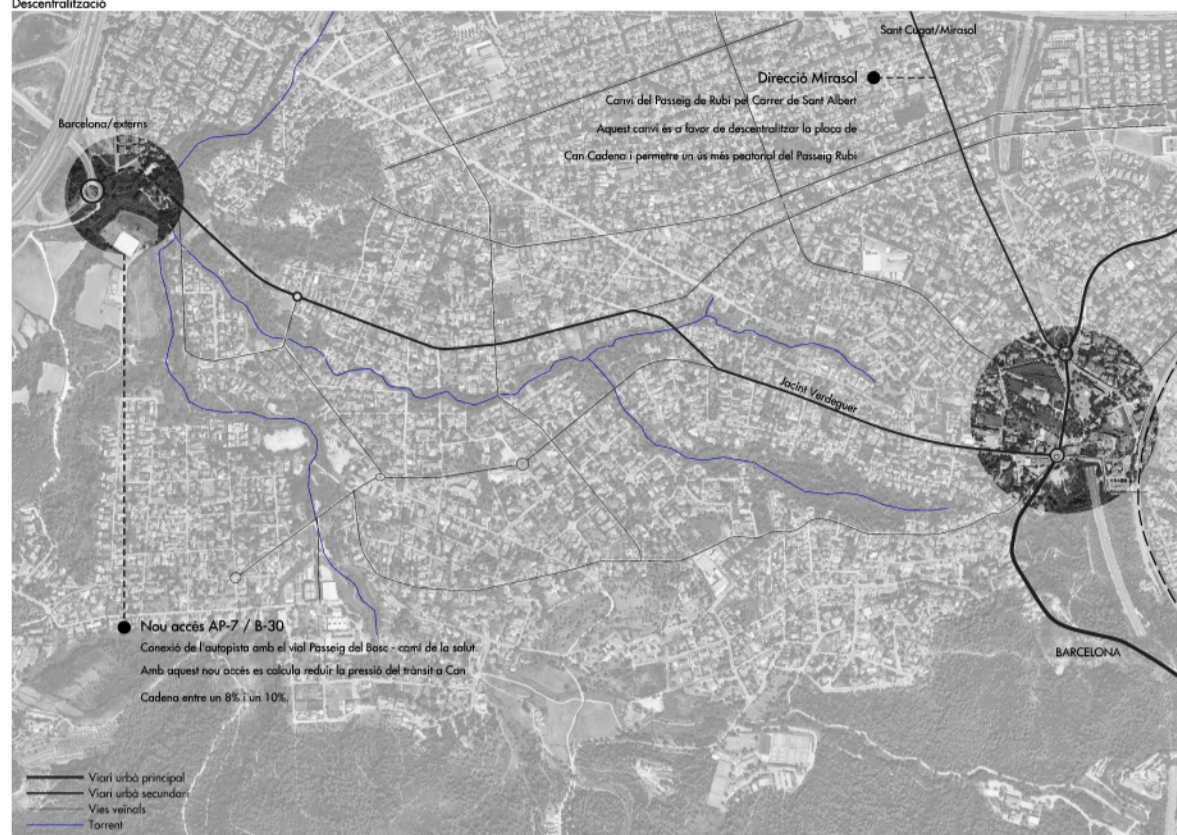


PROPOSTA

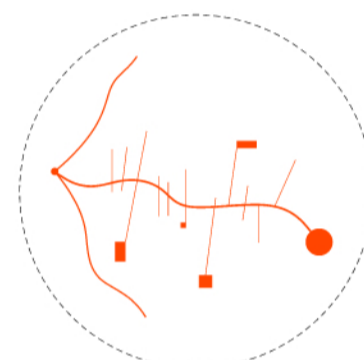
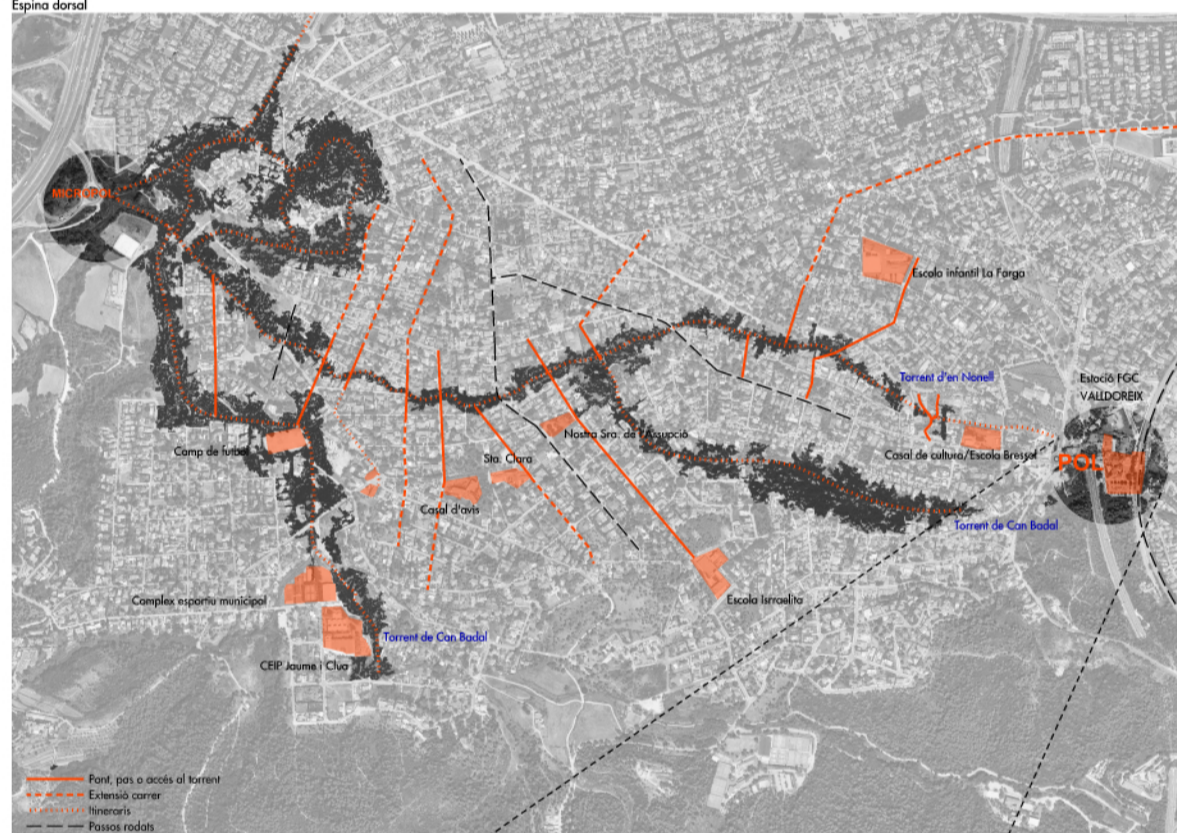
Descentralització



DESCENTRALITZACIÓ

Primer de tot descentralitzar el viari. Buscar alternatives per descongestionar la Zona de Can Cadena i fer possible la convivència amb les persones.

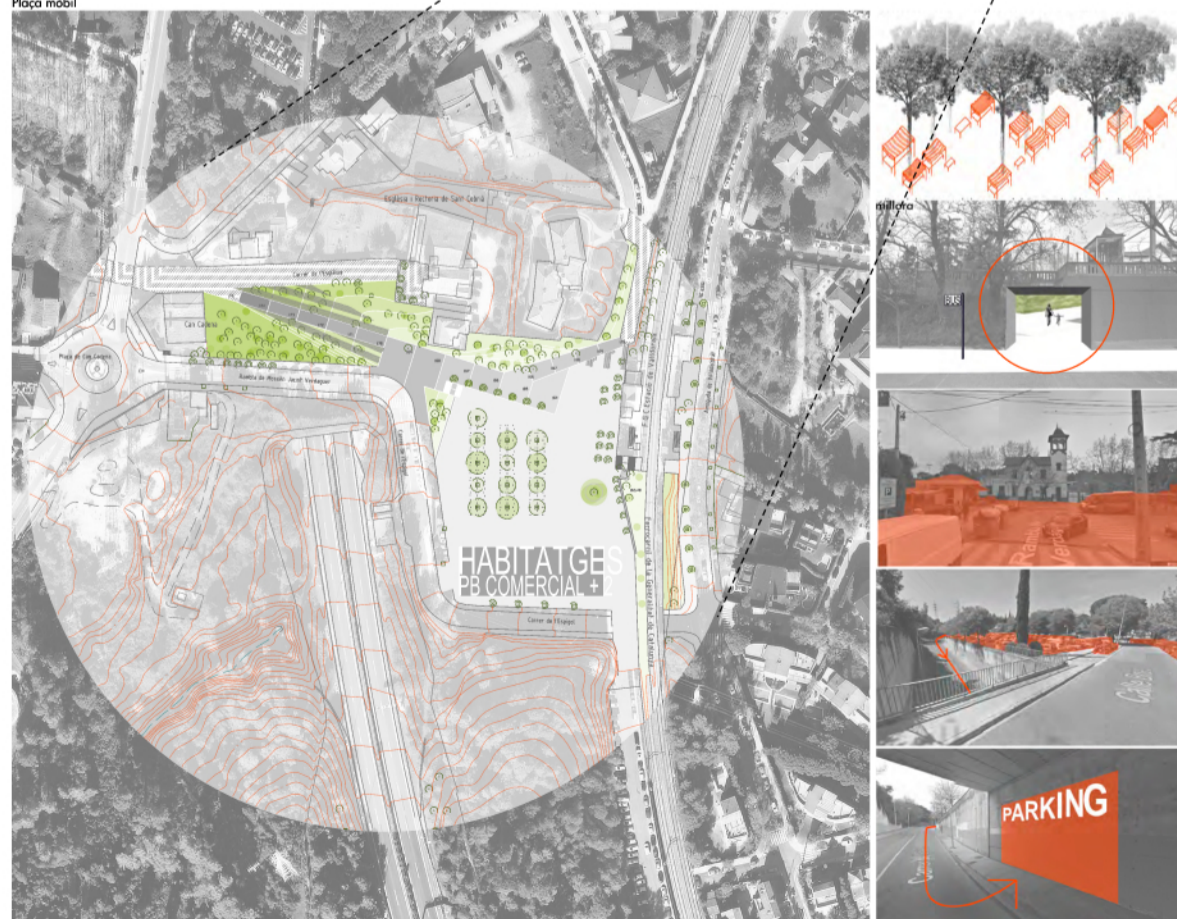
Espina dorsal



ESPINA DORSAL

Segon aprofitar els torrents, per una banda com a connector de tot el àmbit longitudinalment de de l'estació fins el final de Valldoreix, però també transversalment. Passos, ponts i accessos connectaran Valldoreix de banda a banda dels torrents además de complementar aquests espais amb zones d'activitat que emfatitzin el seu ús.

Plaça mòbil



PLAÇA MÒBIL

I per últim la gran plaça:

- Un gran buidat per aconseguir un espai públic de codi obert, amb una gran pèrgola natural per albergar diferents activitats com el mercadillo setmanal.
- Soterrar el pàrquing per guanyar places i esborrar l'impacte dels vehicles.
- Tendes, bars, restaurants en planta baixa d'uns habitatges que recolzin aquesta plaça, amb vida i moviment.

Aquesta gran plaça de mobilitat ho és gràcies als ferrocarrils i en l'intercanvi de cotxe per tren en aquest punt però amb l'extensió del Torrent d'en Nonell fins la plaça a través d'un espai natural, busquem que a Valldoreix es torni a caminar.