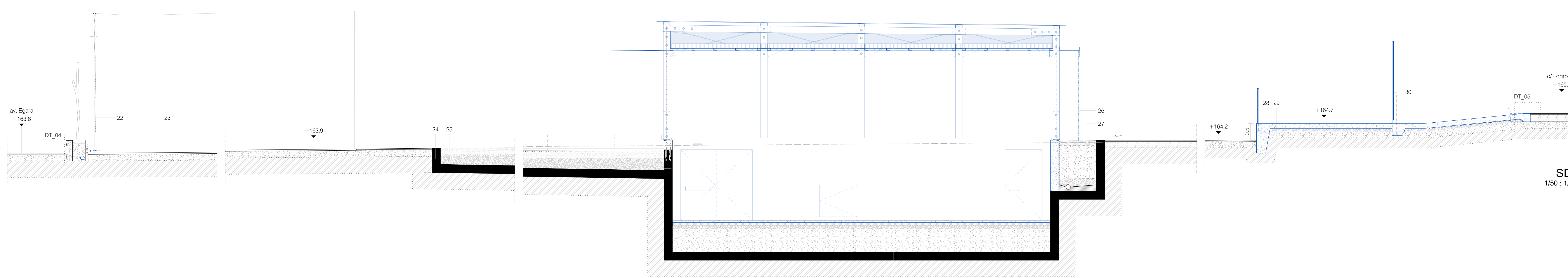


1. Làmina impermeable de polietilè (evitar pèrdues aigua)
2. Placa d'estructura muntants porta metèl·lica embeguda en solera F.A.
3. Regule + congnny solera per a reforç recobrimet d'escala
4. Connexió nova solera a l'estructura existent ponada
5. Junç de dilatació polietilè expandit
6. Refinament paviment existent fins a descobrir capa de moter
7. Moter autoconfortant per a regulació cota paviment
8. Noves escomeses d'aigua fins a terreny portat
9. Tall superficial transversal en paviment existent
10. Peces angulars de moter de geometria rectangular
11. Paviment existent de pedra en transició

12. Niva porta metèl·lica carrer Olot. Veure plantó detall
 13. Ampliació ponada amb nova estructura de futa
 14. Conservació porta metèl·lica original carrer Nostra Llar.

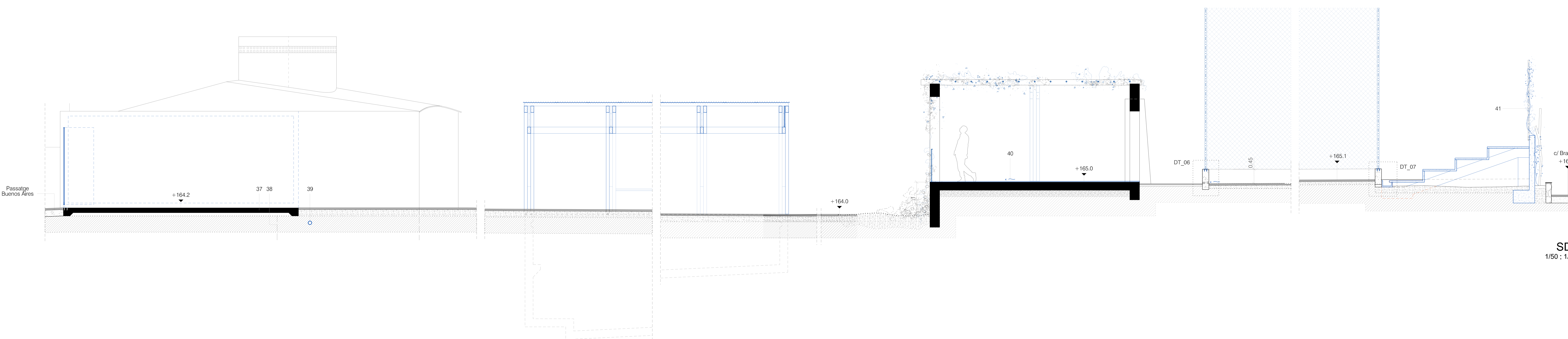
SD1
1/50 ; 1/20



15. Mur existent de pedra seca, conté gruix de terres
16. Tub de drenatge perimetral fins a dipòsit d'acumulació
17. Mur de formigó paviment existent
18. Perforacions puntuals en tohana. Evacuació aigua acumulada en pass de terres
19. Rampa F.A. (a=15 cm) amb recercat en ambós extrems
20. Rebais formigó (2 cm) en tohana amb paviment existent
21. Paviment existent carrer Logronyo. Rajoles quadrades de formigó 30x30 cm.

22. Rebat d'acer amb tela metèl·lica de torçió simple
 23. Paviment existent pèta de terra. Moter cobert
 24. Vea de placa F.A. existent placa inferior (a=25 cm)
 25. Formigó amb grava i sorra per a acondicionament pèta petenera
 26. Direccionat aigua coberta fins a zona de drenatge mitjançant cadena
 27. Impermeabilització, rebat de terres i col·locació tub de drenatge fins a dipòsit d'acumulació
 28. Plataforma F.A. (a=15 cm) sobre llit de grava
 29. Acumulació de terres existent contingut per mur de mamposteria
 30. Nova porta metèl·lica carrer Logronyo. Veure plantó detall

SD2
1/50 ; 1/20



31. Rebat d'acer amb tela metèl·lica de torçió simple
32. Placa d'estructura vertical rebat pèta de tohana
33. Perforacions puntuals existents en mur perimetral. Evacuació aigua pèta de futbol
34. Paviment existent pèta de futbol. Rajoles quadrades de formigó cobertes
35. Canal de drenatge de formigó, peça d'estructura de grava prefabricada
36. Grada prefabricada de formigó recolzada sobre zanques pròpies col·locada

37. Solera existent resultat de l'ordenat de l'interior de l'edifici
 38. Sistema de ventilació. Localització actual i nova pèta petenera, preveient de col·locar els dipòsits d'acumulació d'aigua pluvial
 39. Anivada tub de drenatge perimetral a la sala de dipòsits
 40. Drenatge superficial aigua ponada fins a zona vegetal adjacents
 41. Poca compactada aigua existent i reparació mulla de torçió simple

SD3
1/50 ; 1/20