

**ESTANCES**

Una de les característiques principals de la masia de Can Carol, és la seva configuració arquitectònica a base d'estances de dimensions generoses. El projecte proposa recuperar i posar en valor les diferents estances, convertint-les en el signe d'identitat d'aquest equipament.

**TRANSICIONS**

Es proposen noves connexions entre les estances a través d'obertures practicades en les murs interiors. Aquestes obertures baixes (estintolaments estructurals), no superaran els 2,10 metres d'alçada, preservant la identitat de cada estança i habilitaran transicions fluides entre els diferents espais.

**PATI INTERIOR**

L'obertura d'un pati interior a doble alçada, situat a la part més fosca ventilada i menys ventilada de l'edifici, permet captar la llum natural i gestionar noves ventilacions creuades, optimitzant al màxim els sistemes passius de control climàtic.

**VALLCARACA I LA MASIA DE CAN CAROL**

El projecte manté les propietats fantàstiques que presenta aquest emplaçament urbà orgànic i reafirma l'entrada pel carrer Farigola. L'accés principal a l'equipament se situa a la façana Est, i s'hi arriba un cop s'ha travessat el jardí. La urbanització perimetral de l'edifici, a base de paviments ceràmics, fornigó desactivat i sauló, vol donar continuïtat a l'activitat desenvolupada a l'interior. Una gran era, i una petita graderia exterior que resol el desnivell topogràfic, reprodueix la secció interior de l'equipament en planta baixa.

La proposta arquitectònica a l'interior de la masia de Can Carol, posa en valor l'arquitectura original de la masia, especialment prestant atenció a les qualitats espaials de les seves estances. Les dimensions generoses en planta i en secció es conserven i es potencien, i la condició domèstica dels espais s'integra en l'arquitectura del nou equipament. L'espessor dels murs originals es potencia a base d'un extradós interior, el terrat a la catalana es reconstrueix amb una materialitat contemporània, i s'incorporen proteccions solars tèxtils que formen part dels sistemes passius de control climàtic.

**SISTEMA D'ESTANCES**

**PLANTA PRIMERA**

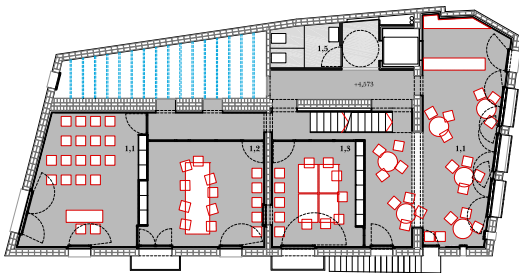
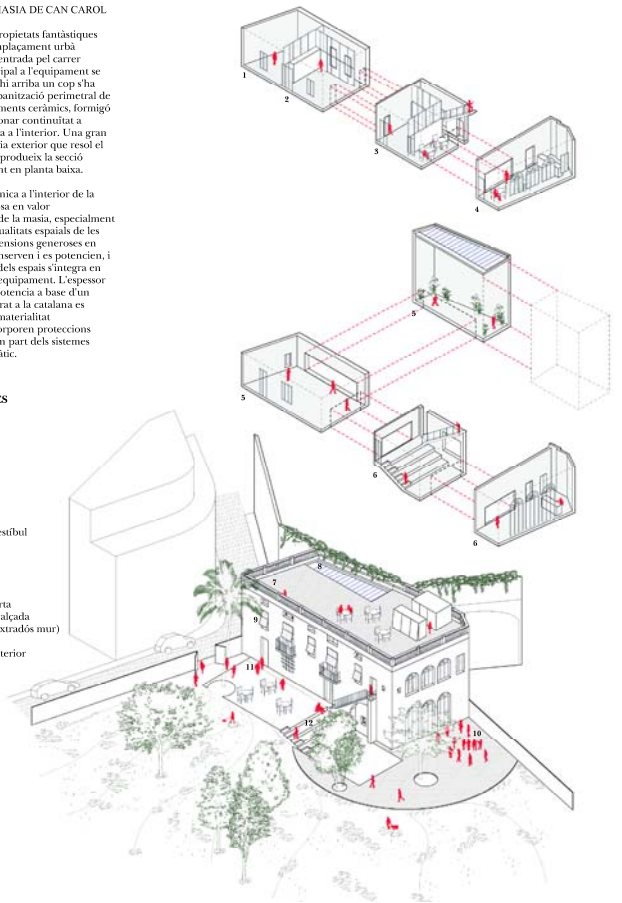
- 1. Sala 1
- 2. Sala 2
- 3. Sala 3
- 4. Bar

**PLANTA BAIXA**

- 5. Sala polivalent
- 6. Sala d'exposicions-Vestíbul

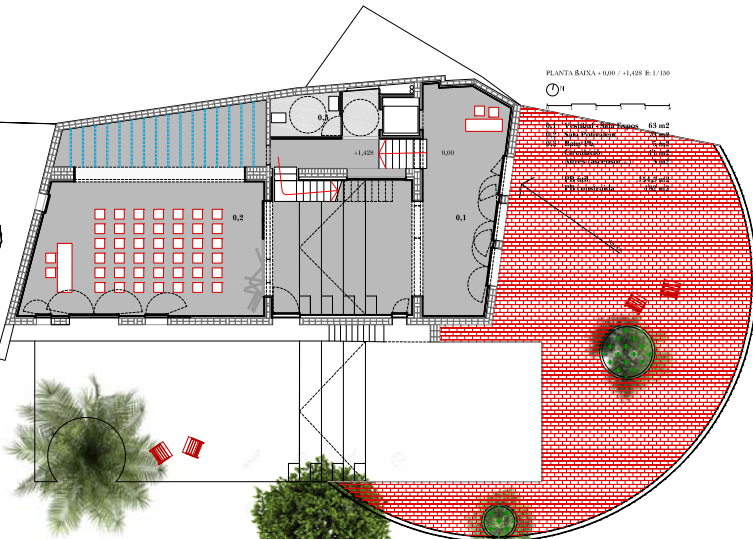
**LA MASIA I EL JARDÍ**

- 7. Terrassa planta coberta
- 8. Lluernera pati a doble alçada
- 9. Proteccions solars (extradós mur)
- 10. Accés principal
- 11. Relleu interior - exterior
- 12. Graderia



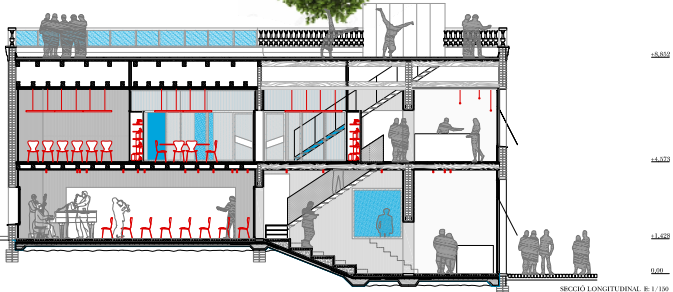
PLANTA PRIMERA +0,73 E: 1/100

1.1	Bar	41 m <sup>2</sup>
1.2	Sala 1	25 m <sup>2</sup>
1.3	Sala 2	21 m <sup>2</sup>
1.4	Sala 3	17 m <sup>2</sup>
1.5	Bany PB	5 m <sup>2</sup>
	Circulació	24 m <sup>2</sup>
	Altres (ascensor...)	3 m <sup>2</sup>
	<b>PI útil</b>	<b>182,1 m<sup>2</sup></b>
	<b>PI construïda</b>	<b>196,6 m<sup>2</sup></b>



PLANTA BAIXA +0,00 -1,428 E: 1/100

	Vestíbul Sala d'exposicions	63 m <sup>2</sup>
	Sala polivalent	20 m <sup>2</sup>
	Escalera	10 m <sup>2</sup>
	Releu interior - exterior	15 m <sup>2</sup>
	Graderia	10 m <sup>2</sup>
	<b>PI útil</b>	<b>118 m<sup>2</sup></b>
	<b>PI construïda</b>	<b>133 m<sup>2</sup></b>



SECCIO LONGITUDINAL E: 1/100



**PATI.** El pati interior a doble alçada articula les estances de les diferents plantes.



**BAR.** La proposta arquitectònica aposta per preservar el caràcter original de les estances i oferir transicions directes entre elles.



**VESTIBUL, SALA D'EXPOSICIONS I SALA POLIVALENT.** La sala d'exposicions, situada en el cor de l'equipament, s'entén com un espai de transició entre el vestíbul i la sala polivalent.