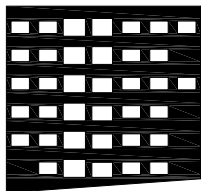


Entorn

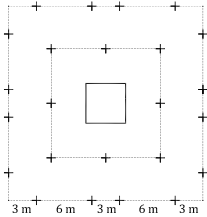
Obrir-se a l'exterior



En aquest nou context urbà en creixement, es proposa una relació interior-exterior a la façana amb un patró regular, que es va adaptant amb petites variacions segons l'orientació, els veïns, i les estances. Aquesta estructura es basa en situar totes les estances (sala, menjadors i habitacions) a l'exterior i dotar-les de generoses obertures, establint així una relació molt directa amb l'exterior.

Racionalitat

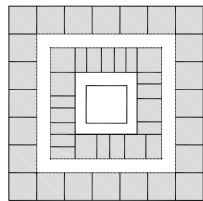
Estructural i constructiva



Es planteja una organització racional que permeti un nítid ordre estructural. Aquest ordre ens permet abordar-lo des de dues possibilitats d'execució material.
A. Una retícula de formigó amb 8 pilars al centre i un ordre de pilars al perímetre cada 3+6+3+6+3 m.
B. Una estructura combinada amb un nucli de 8 pilars de formigó al centre i uns pòrtics de fusta cada 3 metres a tot el perímetre.

2 anells

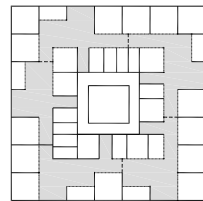
La flexibilitat de la rigidesa



La planta s'organitza de manera precisa en 2 anells concèntrics al voltant del nucli de comunicació. L'interior com a anell tècnic que concentra tots els serveis i instal·lacions organitzades verticalment. L'anell habitacional se situa al perímetre de l'edifici i s'organitza per espais homogenis de 3x3 m encadenats i amb contacte directe amb l'exterior. Aquesta rígida estructura és paradoxalment la que permet una gran flexibilitat en el sistema d'agrupacions d'habitatsges i de les seves estances internes.

Passadís ample

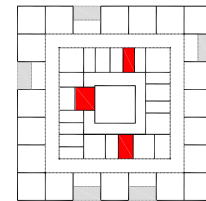
Complement de les estances



Entre aquests dos anells, s'hi ubica un espai de circulació d'1,4 m d'amplada. Aquesta generositat fa que es pugui convertir en un espai d'apropiació domèstica i que al mateix temps complementi els usos que estan en contacte. Amb aquest espai, la sala i el menjador augmenten la seva superfície, i els espais davant de les habitacions poden passar a ser petites àrees d'estudi, de magatzem, de vestidor...

Aprofitament energètic

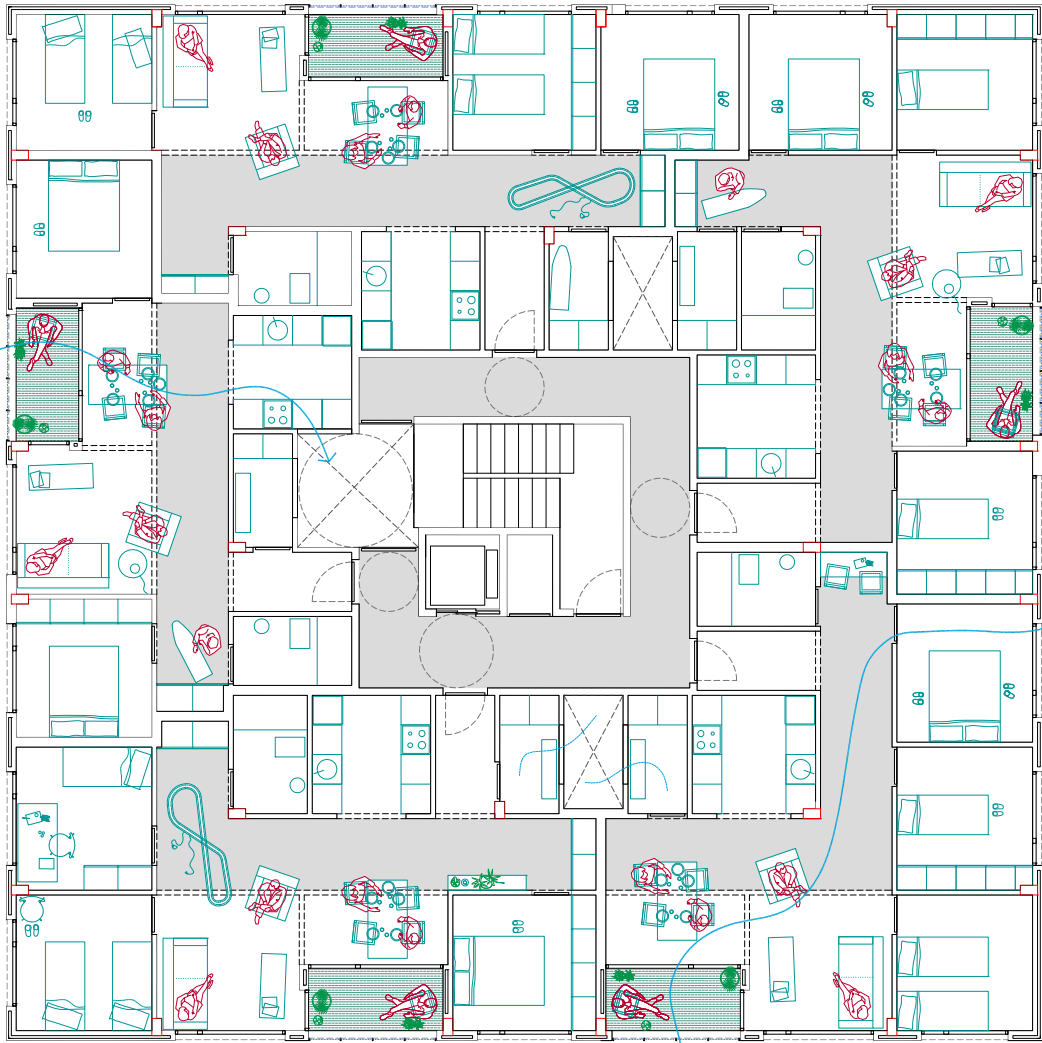
Sistemes passius per assolir l'NZEB



En aquest edifici de planta quadrada amb radiació a totes les façanes, es proposa un doble sistema de control energètic de caràcter passiu. Per un costat, cada pis disposarà d'una galeria amb doble tancament, que funcioni com a espai intermedi de regulació tèrmica, captant radiació a l'hivern i com a protecció a l'estiu. Per l'altre costat, s'han dimensionat al nucli interior 3 xemeneies de ventilació que per efecte venturi forçaran de manera passiva la ventilació d'aire dins els habitatges, i complementaran així les ventilacions creuades en els períodes més calorosos. Al mateix temps, la part superior d'aquestes xemeneies funcionaran com un acumulador de calor, que a l'hivern, gràcies a un recuperador de calor, es farà servir per escalfar aigua que es distribuirà en els sistemes de radiació dels pisos. Aquests dos sistemes vénen sostinguts per una clara estratègia d'un contudent aïllament tèrmic, una solent estanquitat i garantir la suficient inèrcia als forjats interiors.

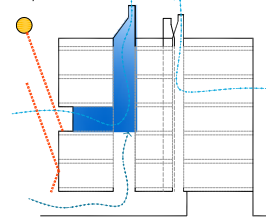
Quadre resum superfícies

| | Nº | Sup. Útil | Sup. Cons |
|---|-----------------|----------------------------|----------------------------|
| Habitatges | 29 pisos | 2.004 m ² | 2.250 m ² |
| 3 habitacions | 24 pisos (82 %) | 1.704 m ² | 1.920 m ² |
| 2 habitacions | 5 pisos (18 %) | 300 m ² | 330 m ² |
| Zones comunes | - | 263 m ² | 290 m ² |
| Total sobre rasant | - | 2.267 m² | 2.540 m² |
| Aparcaments | 29 places | 734 m ² | 805 m ² |
| Total | - | 3.001 m² | 3.345 m² |
| Ratio m² útils venda / m² construïda | - | 0,78 | - |



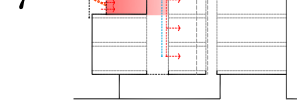
Planta tipus E:1/150

32°

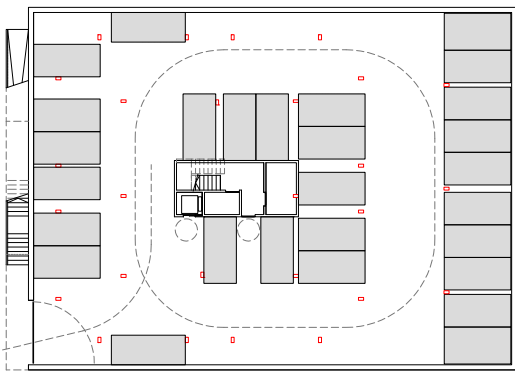
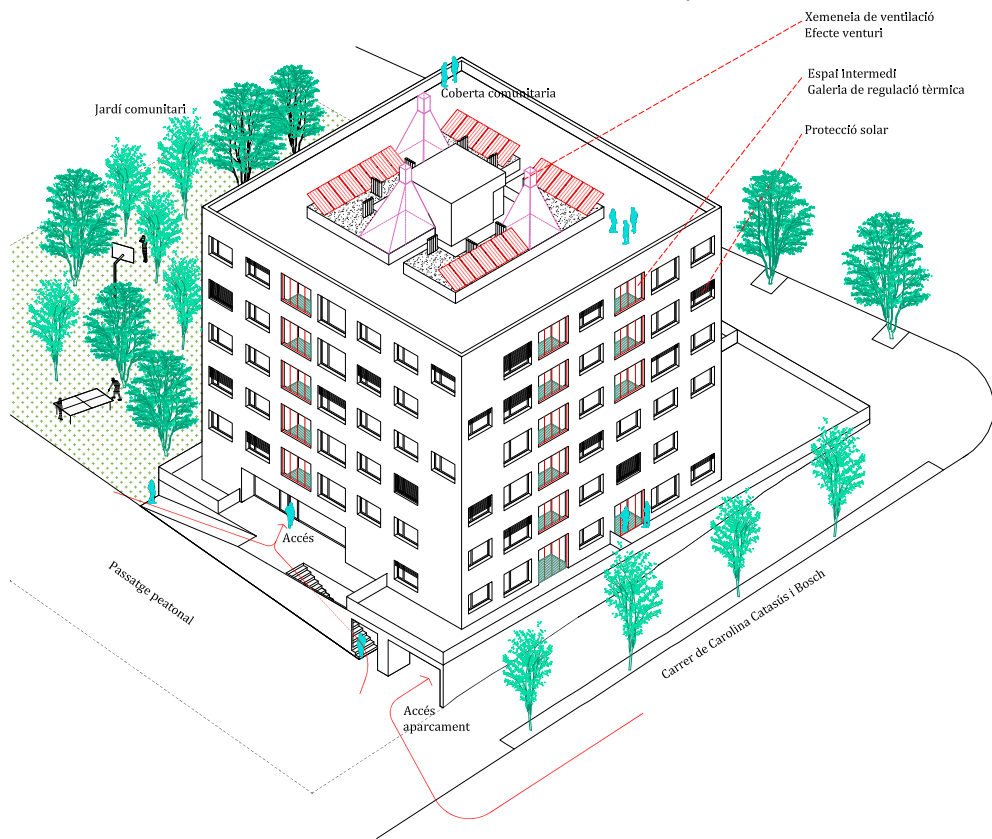


Estiu
-Galeria: Protecció solar
-Xemeneia: Efecte venturi

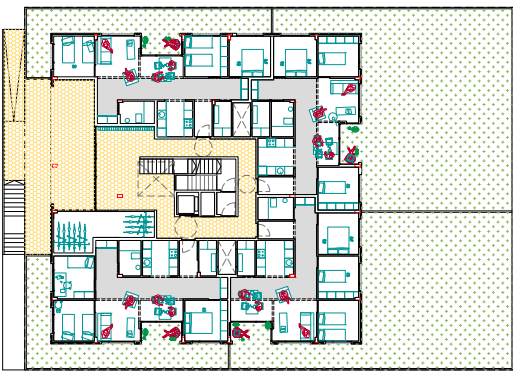
7°



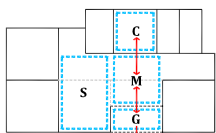
Hivern
-Galeria: Captació solar
-Xemeneia: Recuperador de calor



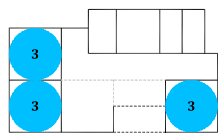
Planta Aparcament E:1/500



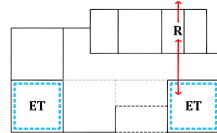
Planta Baixa E:1/500



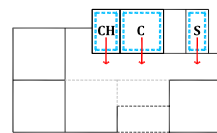
Galeria-Menjador-Cuina
Organització de les peces C-M-G amb relació directa amb l'exterior i en una posició central a l'habitatge que afavoreix la visibilitat de les tasques.



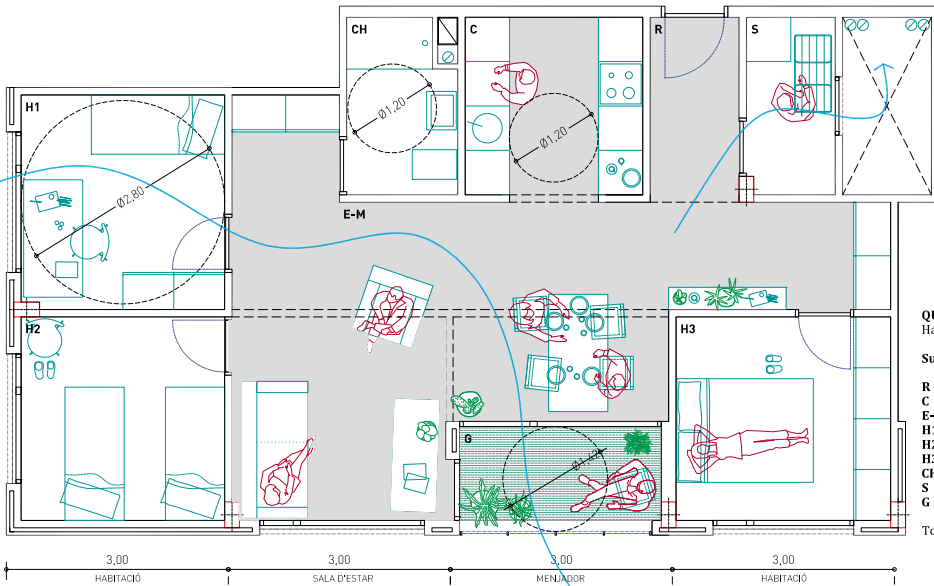
Dormitoris
Les estances tenen totes les mateixes mides. Totes poden ser dormitoris dobles i ubicar els llits en posicions diferents.



Espais de treball
Les mides de les estances també són òptimes per adaptar-se fàcilment a altres usos, permetent possibles àmbits de treball dependent i independents.



Nuclis tècnics
Tots els nuclis tècnics -agrupats verticalment- estan en contacte amb el "passadís ample", que actua com a espai de complement d'aquests usos.



Tipologia A E:1/100

QUADRE DE SUPERFÍCIES ÚTILS
Habitatge típus 3H

| Superfícies Interiors | |
|----------------------------|---------------------------------------|
| R | Rebedor 3 m ² |
| C | Cuina 5,88 m ² |
| E-M | Estar - Menjador 27,91 m ² |
| H1 | Habitació 1 8 m ² |
| H2 | Habitació 2 7,6 m ² |
| H3 | Habitació 3 8 m ² |
| CH | Cambra higrènica 3,4 m ² |
| S | Safareig 2,9 m ² |
| G | Galeria 3,83 m ² |
| Total útil Interior | 70,52 m² |

