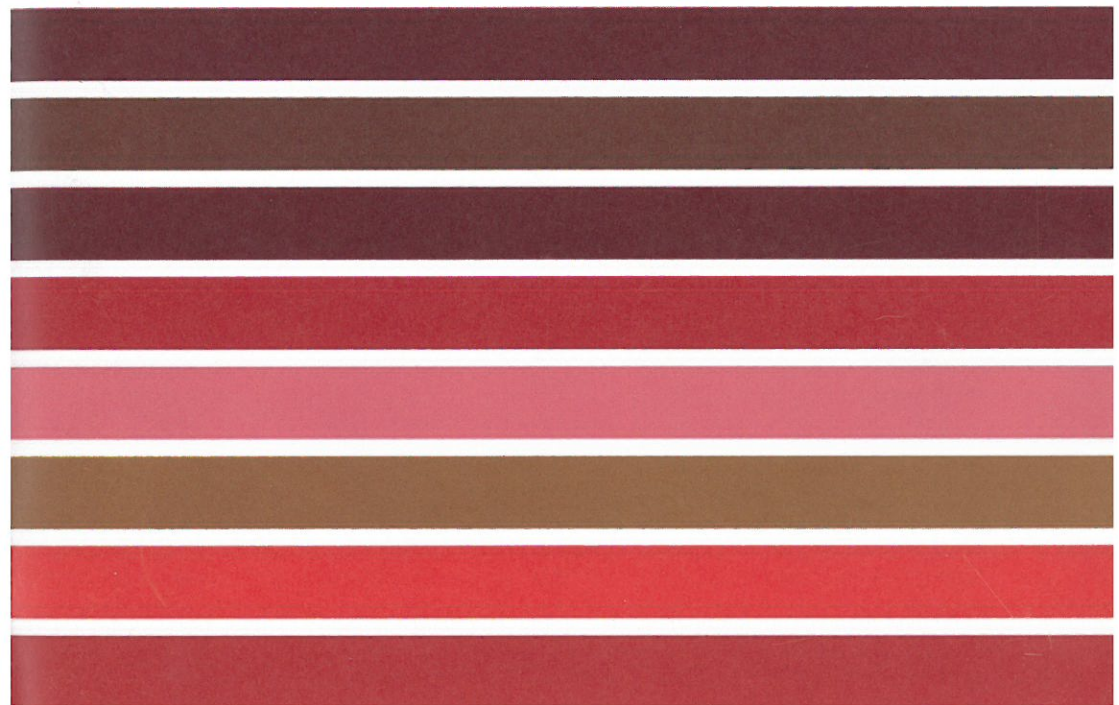


CARRERS METROPOLITANS I PLACES CENTRALS

Una estratègia per al projecte territorial metropolità



Carrers metropolitans i places centrals

Una estratègia pel projecte territorial metropolità

Carrers metropolitans és un estudi analític i prospectiu, una iniciativa estratègica, un projecte per la reprogramació dels espais intermunicipals de la Regió metropolitana de Barcelona. És una exposició, un seminari, un llibre, una estratègia en desenvolupament, mitjançant la cooperació entre equips tècnics privats, universitaris, institucions col·legials i les administracions públiques.

El carrer metropolità com espai de convivència cívica i com espai central de projecte de la ciutat contemporània, una iniciativa que té la voluntat d'obrir noves vies de reflexió, participació i debat, amb l'aportació de documents de referència útils per a la construcció de la ciutat.

Estudi_Iniciativa_Projecte

CARRERS METROPOLITANS I PLACES CENTRALS METROPOLITANS

Una estratègia pel projecte territorial metropolità



L'estudi d'anàlisi i prospectiva "Els carrers metropolitans. Una estratègia per al projecte territorial metropolità" planteja una mirada del territori metropolità de gran valor en l'actual context del planejament territorial.

L'exposició "La rue est à nous ... tous!" que es va presentar al Col·legi d'Arquitectes de Catalunya, a Barcelona, l'any 2009, com a exposició itinerant concebuda i realitzada per d'Institut de la Ville en Mouvement (IVM) a Paris l'any 2007, dirigida per François Ascher i Mirelle Apel-Muller, marca l'inici de l'elaboració d'aquesta estratègia. Basada en l'estudi que es presenta al Premi Territori, aquesta estratègia fou desenvolupada de manera més concreta en el seminari del CUIMP de Barcelona, el mes de maig de 2010, sota el programa "Els nous carrers metropolitans i fer ciutat amb els carrers metropolitans i les places centrals".

L'aprovació, per part del Parlament de Catalunya, de la llei de l'Àrea Metropolitana de Barcelona, posa d'actualitat, encara més, la necessitat de donar continuïtat al debat projectual, obert amb l'exposició i el seminari, sobre els nous carrers metropolitans, posant-lo més enllà de les reflexions ja conegudes dels carrers locals o municipals. Incidint en la seva complexitat i les seves problemàtiques, però també en les seves oportunitats per afrontar nous projectes territorials a l'Àrea Metropolitana de Barcelona.

L'oportunitat de reflexionar sobre aquests temes des de diferents àmbits: l'administració local, la universitat i la societat civil ha estat molt fructífera i hi aporta aquesta visió calidoscòpica de realitat metropolitana.

Finalment, el que cal remarcar és tornar al carrer el reconeixement com espai públic urbà per excel·lència i, per tant, l'espai públic vertebrador de la vida social, també de l'Àrea i Regió Metropolitana de Barcelona. Barcelona, l'Àrea Metropolitana de Barcelona i les ciutats de l'Arc Metropolità.

Aquesta col·laboració obre expectatives de relació interterritorial més enllà de les realitats administratives existents, que caldrà aprofitar i fomentar, ja que amb aquests treballs sobre els carrers metropolitans i places centrals s'ha aconseguit generar un espai de debat entre les diferents administracions, organismes i la pròpia societat civil, que gestionem i desenvolupem aquests projectes essencials per a la qualitat de vida dels nostres ciutadans.

Valgui aquest escrit, com a reconeixement i suport a aquest treball.

Antonio Balmón Arevalo
Vicepresident primer executiu

Barcelona, 3 de desembre de 2010

Paris, le 2 décembre 2010

Je souhaite par la présente témoigner de tout l'intérêt que l'Institut pour la ville en mouvement porte à l'étude réalisée sous le titre « Estudi_Iniciativa_Projecte: Carrers Metropolitans i places centrals metropolitans, Una estratègia pel projecte territorial metropolità ».

Il nous semble en effet qu'elle s'inscrit dans un enjeu majeur pour les villes contemporaines : une conception renouvelée de la mobilité en ville, qui contribue à améliorer les conditions d'appropriation par les citoyens de leur espace de vie, et leur autonomie dans leur pratique de la ville. Dans ce contexte, la rue et l'interconnexion de territoires parfois dispersés, aux fonctions différenciées représentent un défi majeur pour l'aménagement urbain.

Les travaux développés dans le cadre du Séminaire «ELS NOUS CARRERS METROPOLITANS Fer ciutat amb carrers metropolitans i places centrals» qui s'est tenu au CCCB en mai dernier participent de cette approche innovante de la gestion des espaces métropolitains. Elle a pour objet de croiser les expertises et les disciplines et permet de mutualiser les expériences, aussi bien techniques que de gouvernance du point de vue des autorités publiques.

Je vous prie de croire en l'assurance de ma considération la plus haute.



Mireille Apel-Muller
Déléguée générale

