

1. Recuperació i dinamització de l'antiga baixada de l'Ecce Homo
2. Apertura de façana a planta baixa per a crear l'Accés principal a peu pla (N.O,0)
3. Bústia de retorn accessible 24hr.
4. Obertura de la muralla al barri.
5. Pati recuperat, per donar llum i ventilació natural a l'edifici des de la part posterior i a planta soterrani.
6. Zona d'informació i acollida, compartida per tots dos usuaris
7. Espai col·lectiu amb aïllament i acollida, per exposar informació de l'edifici i de les activitats que es duen a terme.
8. Àrea per a infants i famílies, amb accés directe des del carrer, llum natural i control climàtic.
9. Cantina interna, recuperant l'espai i ubicació de la gran sala original de Tiberi Sabater. Sense accés des del carrer.
10. Altell de zona de jocs, l'espai familiar i el de relaxació, generant un mirador que envolta la cantina. Amb ventilació natural creuada i llum natural.
11. Rehabilitació i conservació de l'espai original.
12. Espai de suport amb possibilitat d'accés altern, recuperació i conservació de l'espai original.
13. Escala principal, amb recuperació de l'entrada de llum zenital i qualitats originals, com l'accés principal a la Biblioteca. Espai que pot funcionar com un petit auditori obert.
14. Accés secundari.
15. Nucli principal de comunicacions verticals amb connexió directa a Planta Soterrani.
16. Nucli secundari de comunicacions verticals amb connexió directa a Planta Soterrani.

Axonomètric Planta Baixa

RECUPEREM LA BAIXADA DE L'ECCE HOMO



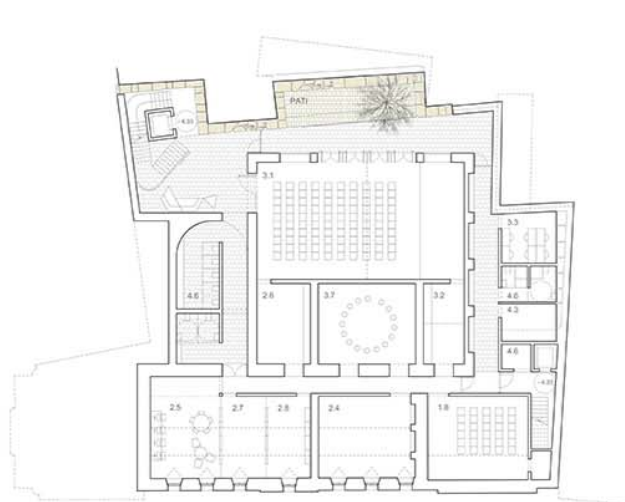
Diagrama concepció urbana

El temps del Borsí, intenta recuperar i potenciar cadascuna de les diferents èpoques i expressions arquitectòniques contingudes en el Borsí. Des de l'apropament i recuperació de la muralla, l'obertura de l'antiga Baixada de l'Ecce Homo, l'espèrit, caràcter i qualitat amb què van ser concebuts originalment els espais singulars de l'edifici per Tiberi Sabater; fins a la manera d'adequar-los contemporàniament als seus nous usos, especialment com a Biblioteca Andreu Nin.

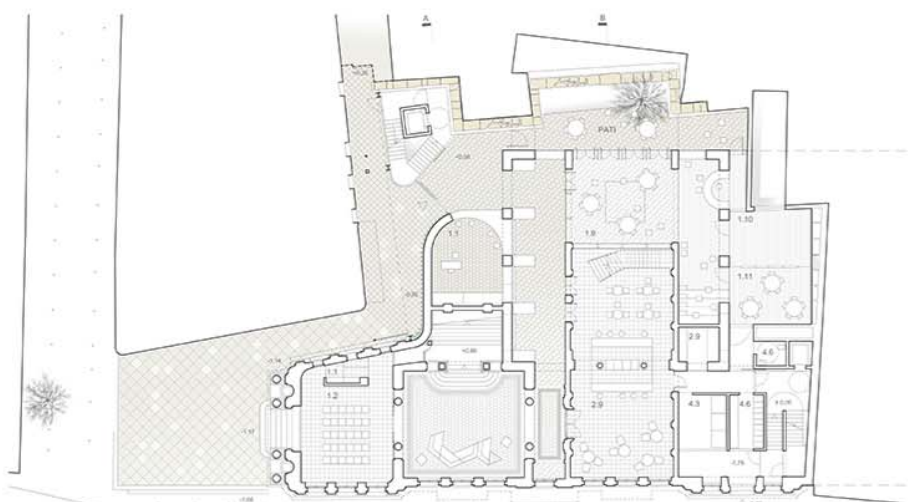


Vista des de la plaça de la Verònica

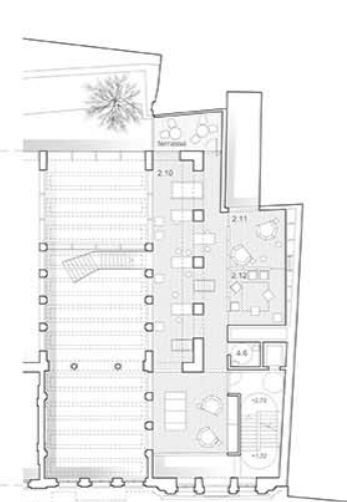
La proposta a més de recuperar el que té valor, busca intervenir en aquells espais que no el tenen, però que posseeixen un potencial important de dinamització i diàleg urbà i històric, que contribuirien a posar-se a l'altura del que el Borsí mereix.



Planta Soterrani 1:250
601m²



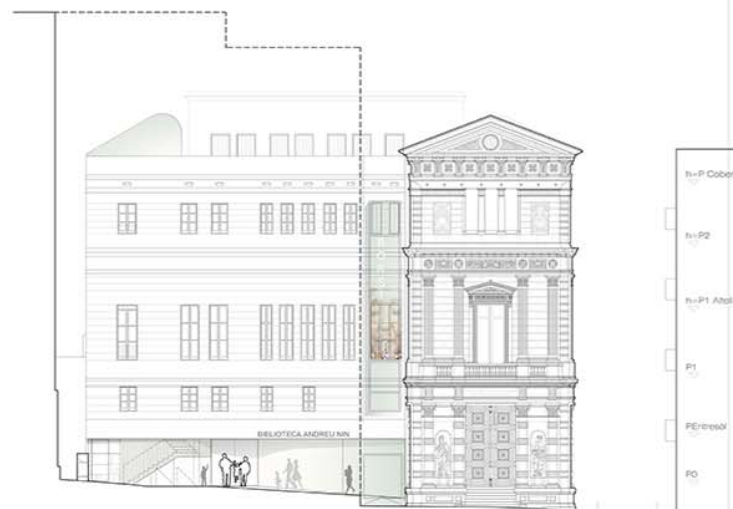
Planta Baixa 1:250
640m²



Planta Entresòl 1:250
213m²



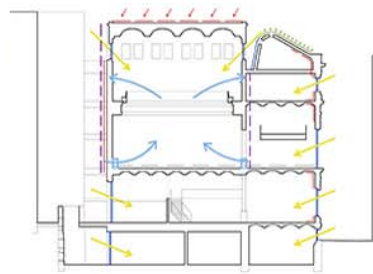
Accés principal, baixada de l'Ecce Homo



Alçat des de l'antiga baixada de l'Ecce Homo 1:200

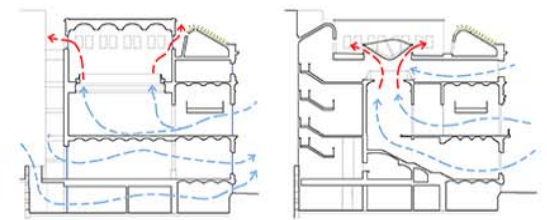


Vista Gran Saló "barana-festejador"

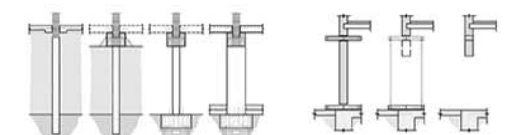


- MESURES PASSIVES**
- Altament interior / control pont tèrmic
 - Control solar
 - Mur tònic
 - Introducció llum natural
 - Envelliment amb control solar i baix emmissiu
 - Protecció
 - Coberta verda
 - Net urbà
- MESURES ACTIVES**
- Terra radiant
 - Energia fotovoltaica
 - Lluminària fotovoltaica
 - Panells fotovoltaics
 - U climatitzadors
 - VIV amb recuperador de calor

Criteris de Sostenibilitat



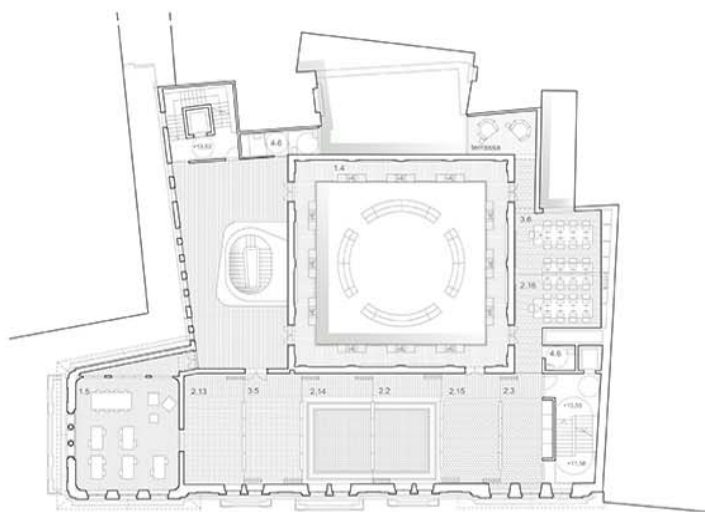
Ventilació nocturna a festiu



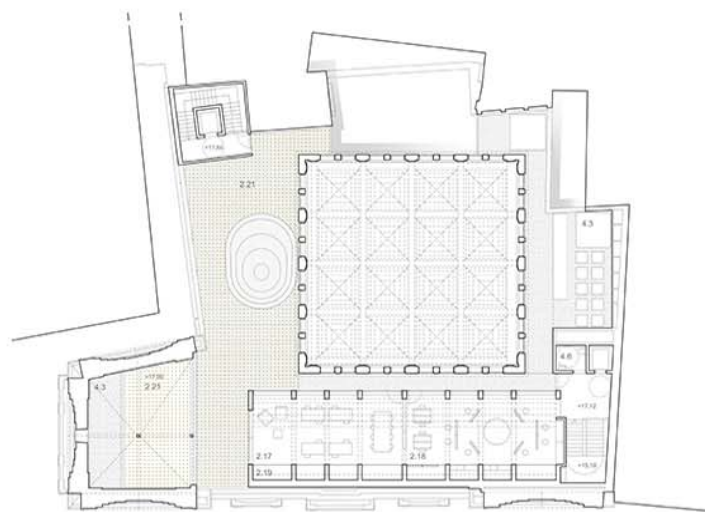
Procés constructiu

planta soterrani i fonaments
procés mitjançant jàsseres de formigó que es sostenen sobre la pròpia fonamentació mentre es fa l'excavació, per finalment passar a suportar la façana així com el nou sostre de la planta soterrani.

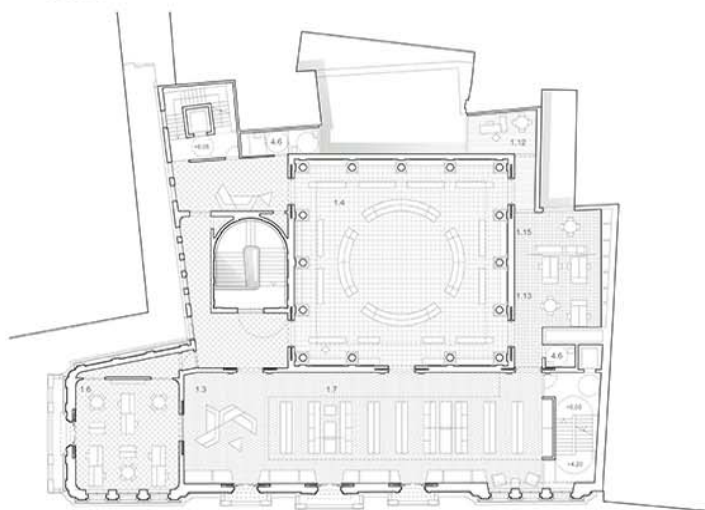
façana acòstic planta baixa
sistema tradicional de suport provisional mitjançant puntals i perfils transversals a dos nivells suficientment rígids, que capturi la façana abans de formigonar el nou llindar, preferentment pretensat.



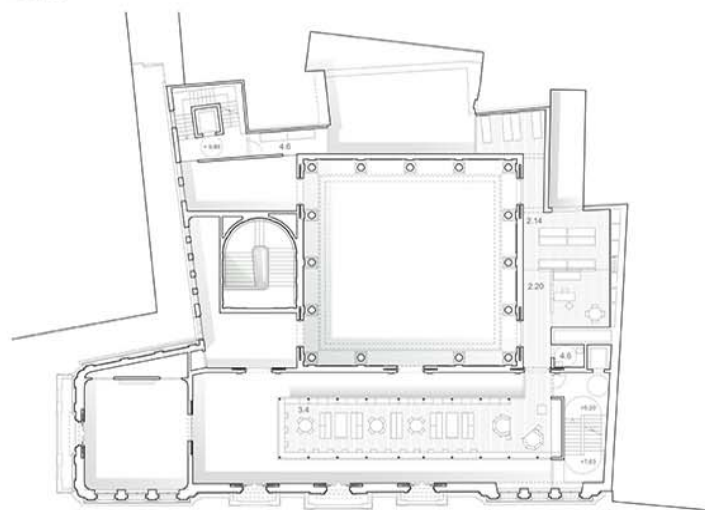
Planta Segona 1:250
520m²



Planta Terrat 1:250
182m²

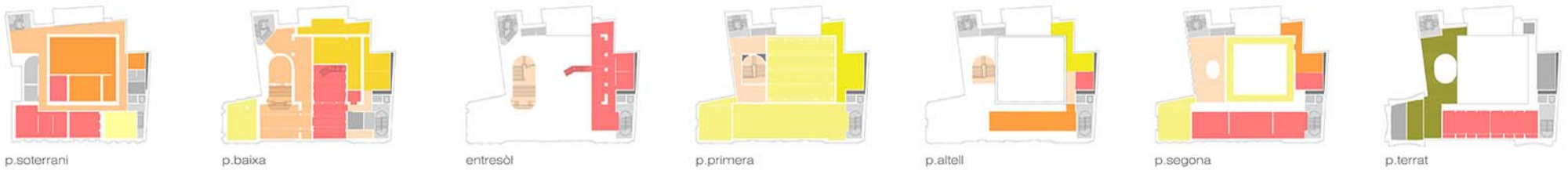


Planta Primera 1:250
601m²

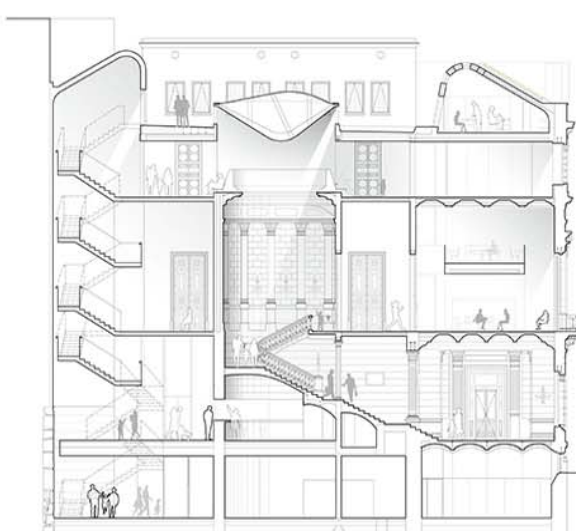


Planta Altell 1:250
223m²

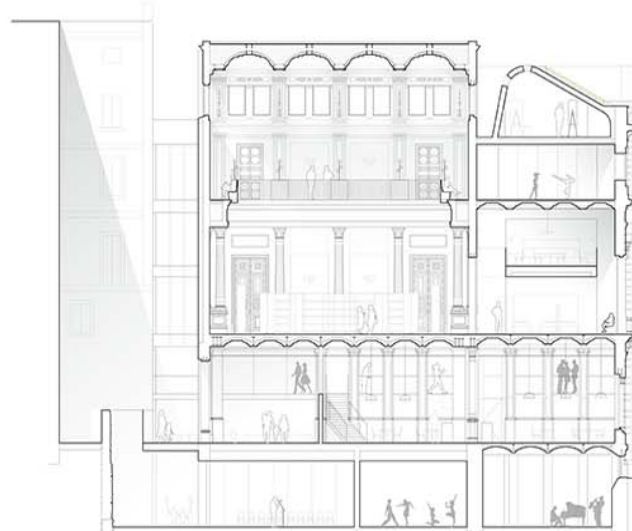
Diagrames programàtics



	SUPERFÍCIES ÚTILS (m ²)	PROGRAMA	PROJECTE	PLANTA
1 BIBLIOTECA	975	1070,51		
ÀREA D'ACOLLIDA I PROMOCIÓ	130	280,93		
1.1 Recepció / Accés	100	157,73		PB
1.2 Espai de suport	30	58,22		PB
ÀREA GENERAL	605	606,86		
1.3 Espai promoció, difusió i accés al fons	200	210,45		P1
1.4 Espai lectura, aprenentatge i dinamització	175	175		P1
1.5 Espai taller	40	64,67		P1
1.6 Espai de silenci	90	64,67		P1
1.7 Espai de treball	50	50		P1 / P2
1.8 Laboratori musical	50	42,06		
ÀREA PER A INFANTS I FAMÍLIES	150	130,33		
1.9 Espai promoció, dinamització i aprenentatge	100	73,67		PB
1.10 Aula multisensorial	25	27,79		PB
1.11 Espai de suport - Taller	25	23,87		PB
ÀREA D'ADMINISTRACIÓ I SERVEIS	90	117,38		
1.12 Despach de direcció	15	19,54		P1
1.13 Espai de treball documental	30	35,67		P1A
1.14 Magatzem lògic i documental	30	43,55		P1A
1.15 Espai de descans (office)	15	18,62		P1
2 EQUIPAMENT VEÏNAL	800	765,86		
2.1 Recepció / Accés	25	25		PB
2.2 Sala Multifuncional 2	25	25		P2
2.3 Sala Multifuncional 2	25	25		P2
2.4 Plaça	40	39,05		PS
2.5 Taller de gravació i ràdio	40	35,63		PS
2.6 Buc assaig 1	25	21,00		PS
2.7 Buc assaig 2	25	18,36		PS
2.8 Buc assaig 3	25	17,96		PS
2.9 Cantina i taller cuina	120	126,42		PB
2.10 Espai social i de joc	70	129,46		PE
2.11 Espai familiar i ludic infantil	15	16,39		PE
2.12 Espai relaxació	20	15,90		PE
2.13 Sala polivalent mitjana 1	50	56,62		P2
2.14 Sala polivalent mitjana 2	50	51,63		P2
2.15 Sala polivalent mitjana 3	50	50,47		P2
2.16 Sala robòtica	25	22,54		P2
2.17 Taller llustera	70	53,19		PT
2.18 Taller pintura	70	53,25		PT
2.19 Magatzem tallers	15	17,49		PT
2.20 Espai gestió equipament	15	15,90		P1A
3 ESPAIS COMPARTITS	340	321,53		
3.1 Espai polivalent / Auditori	125	121,78		PS
3.2 Auditori magatzem	20	19,79		PS
3.3 Camerino	15	14,31		PS
3.4 Espai Jove (zona gaming)	80	85,68		P1A
3.5 Sala Multifuncional 1	25	25		P2
3.6 Sala TIC	35	43,55		P2
3.7 Sala d'assaig i audició	40	39,42		PS
TOTAL	2115,00	2157,90		
4 SERVEIS I ESPAIS LOGÍSTICS				
4.1 Circulacions				
4.2 Hivernacle				
4.3 Instal·lacions				
4.4 Conducció				
4.5 Nàucis verticals				
4.6 Lavabos / WC / Neteja / Guàrdia personal				



Secció A 1:200



Secció B 1:200



Ciaraoia escala principal