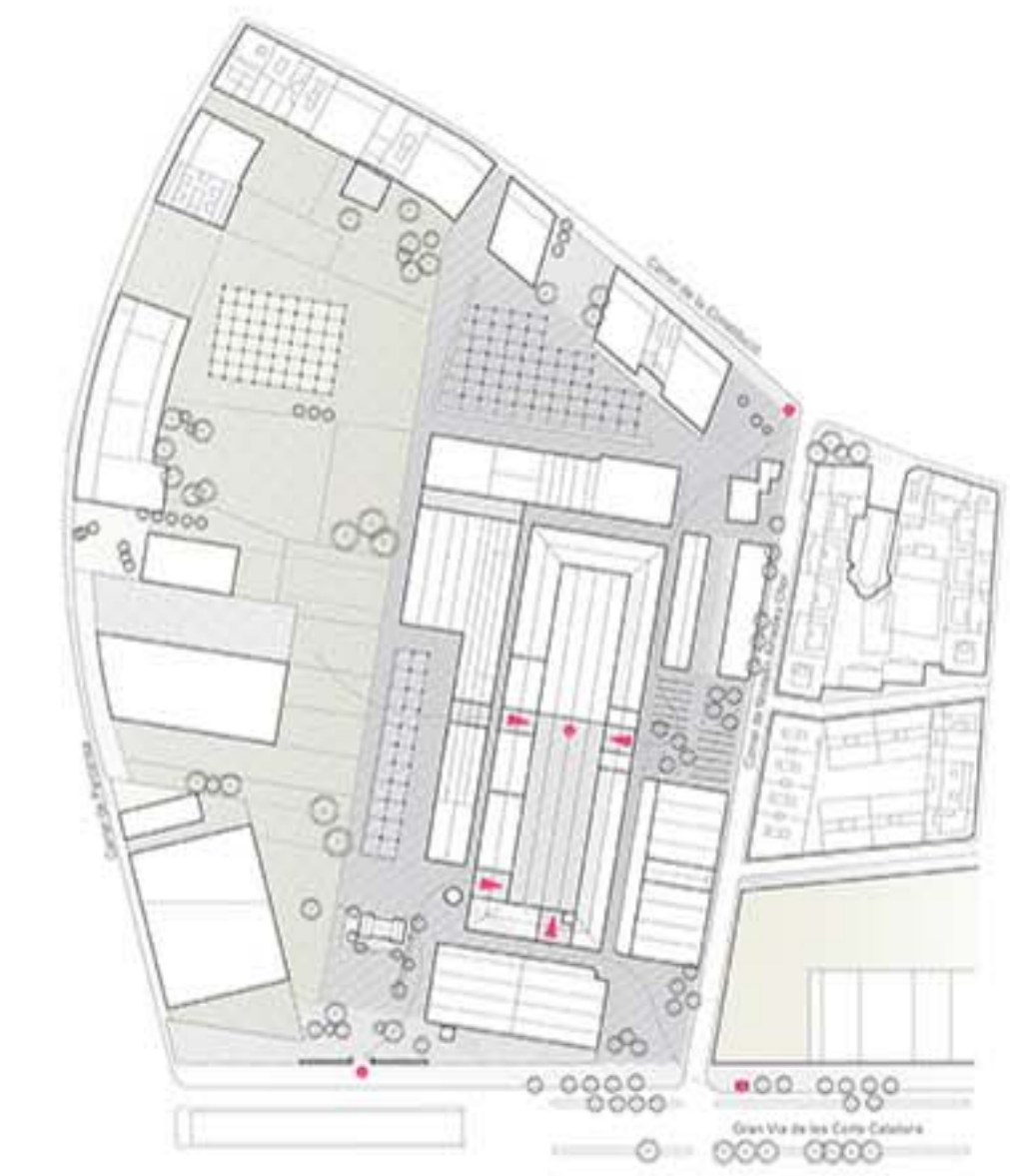
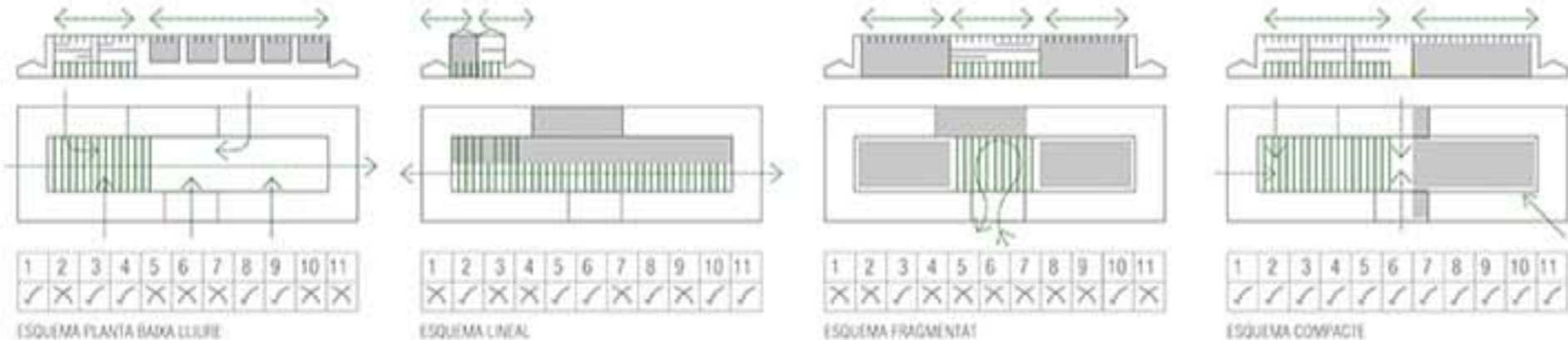


REHABILITACIÓ DE LA NAU 8 DE CAN BATLLÓ, PER ADEQUAR-LA COM A ARXIU DE LA CIUTAT DE BARCELONA

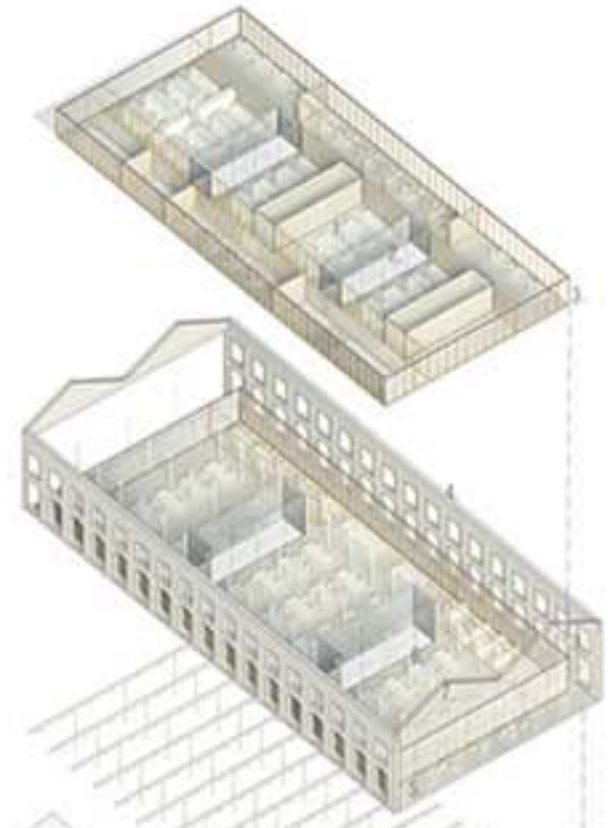


- ESTRATÈGIES**
- 1 planta baixa pública i permeable
 - 2 optimització dels dipòsits
 - 3 màxima recuperació patrimonial nau central (mínim 8 cruïlles)
 - 4 percepció plena de l'espai i la naturalesa de l'espai
 - 5 claredat organitzativa d'accésos i circuits
 - 6 generalitat dimensional i qualitat espacial en àrees de consulta i treball
 - 7 optimització de recorreguts
 - 8 espais de treball i consulta lluminosos i espaiosos
 - 9 zona central d'accés lluminosa
 - 10 solució estructural eficient (dipòsits amb suportació directa, llums curtes)
 - 11 solució racional de condicionament i instal·lacions



COMPARATIU D'ESTRATÈGIES CONCEPTUALS

Valoració del grau de compliment de les estratègies 1 - 11 segons tipologies, amb balanç del compliment funcional i respecte a la naturalesa i imatge de les preexistències

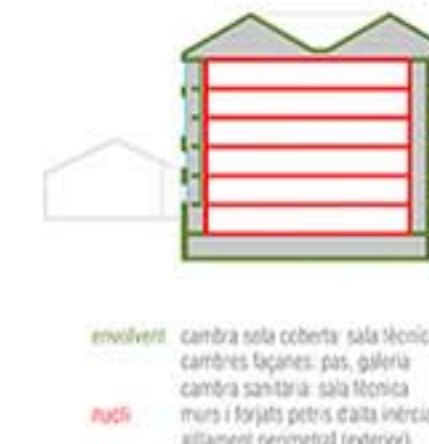


àgora

1. manteniment de pilars incorporació de noves encavallades
2. patis de ventilació i confort tèrmic àrea de treball intern
3. coixí tèrmic a l'àrea de treball
4. "box in a box"
5. coixí tèrmic a la sala de consultes
6. recuperació de pilars i sostre P1
7. recuperació de testers i cornisa original
8. 17 cruïlles recuperades
9. espai de veïns amb connexió a la biblioteca i a l'àgora
10. valoració de la columnata adaptant accés obert i transparent
11. plaça amb recuperació de bigues Fink
12. dipòsit en comunicació visual amb el vestíbul
13. noves encavallades
14. cafeteria i botiga obertes a la plaça i a l'àgora
15. àgora central amb patis de llum i vent
16. encavallades originals restaurades
17. accés de transport públic
18. portes principals de fusta recuperant encavallades originals
19. accés des de porta al parc i Gran Via
20. recuperació de les obertures de les naus i posada en valor de la corona perimetral
21. dipòsits documentals

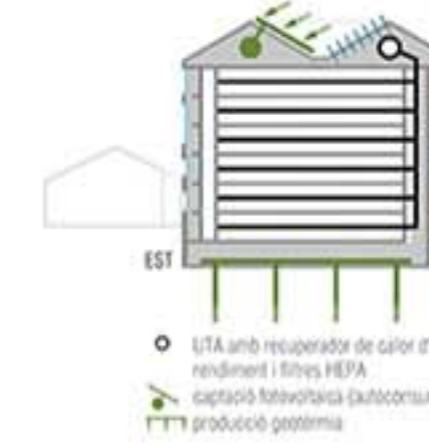
SOSTENIBILITAT Protecció passiva

COS DIPÒSITS BOX IN BOX



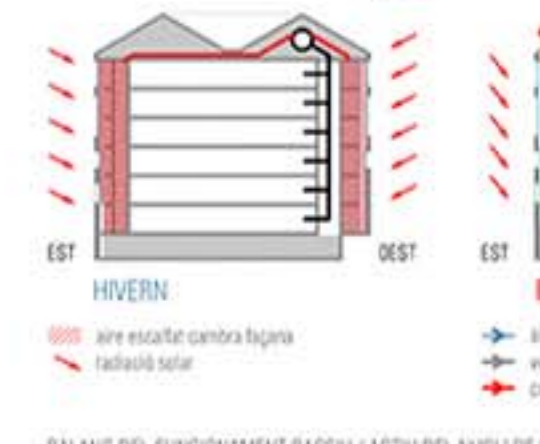
SOSTENIBILITAT Producció energia

REFORÇ EQUIPS CLIMA (ACTIU)



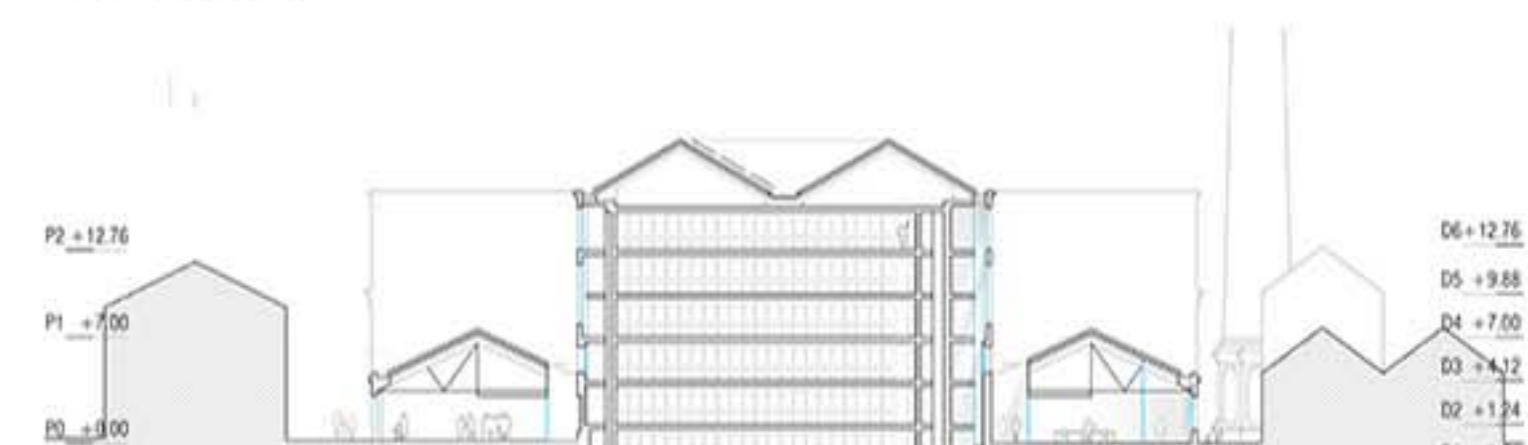
SOSTENIBILITAT funcionament estiu-hivern

FUNCIONAMENT BIOCLIMÀTIC (PASSIU)

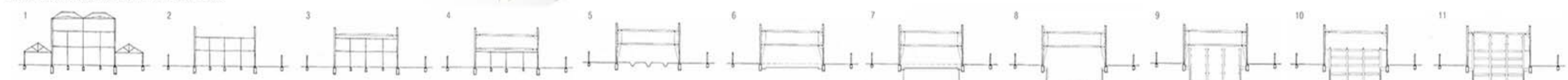


BALANÇ DEL FUNCIONAMENT PASSIU / ACTIU DEL NUCLI DE DIPÒSITS SEGONS ESTACIONS

CONDICIONAMENT	HIVERN	P-1	ESTIU	TEMPERATURA
climatitzador - escalfar	68%	4%	0%	< 10
aportar aire	32%	64%	0%	10 - 15
senya clima (18-20°C)	0%	12%	16%	15 - 18
aire fresc	0%	20%	82%	18 - 20
climatitzador - refredar	0%	0%	1%	20 - 25
	0%	0%	0%	> 25

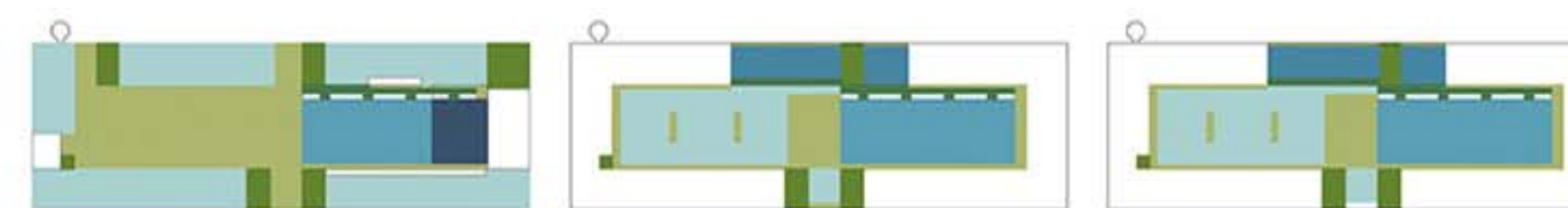


PROCES DE CONSTRUCCIÓ DE LA ZONA DELS DIPÒSITS D'ARXIU

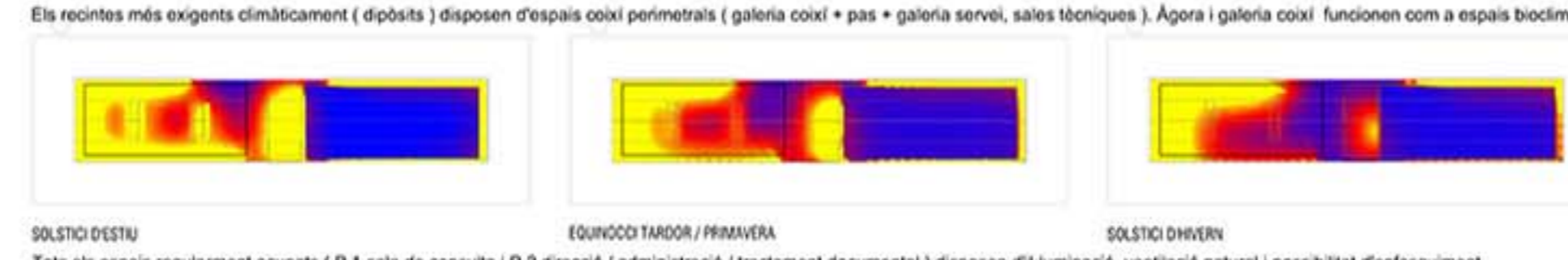


Fase 1: Netja dels elements no estructurals. Fase 2: Desmuntatge de l'estructura de la planta superior. Fase 3: Col·locació del nivell superior de tancell perimetral i dels 4 punts estabilitzadors de les façanes. Fase 4: Desmuntatge de l'estructura del primer pis i col·locació de tancell i els punts del nivell inferior. Fase 5: Desmuntatge total de l'estructura de la planta baixa. Fase 6: Rebaix de 120 metres a tot el solar. Fase 7: Preparació de la biga de coronació i execució dels micropilars. Fase 8: Rebaix del soterrani complet i formació de murs perimetral i de la solera de base. Fase 9: Aïllament dels nous pilars prefabricats en una altura de 12 metres. Fase 10: Acabament de l'estructura dels 4 primers nivells i posterior retirada de la línia inferior d'anells i punts. Fase 11: Aïllament de la segona tanda de pilars prefabricats. Fase 12: Acabament de l'estructura dels dos nivells següents d'arxius i retirada de la línia superior d'anells i punts. Fase 13: Acabament de l'estructura de formigó armat. Fase 14: Construcció de l'estructura lleugera de la coberta.

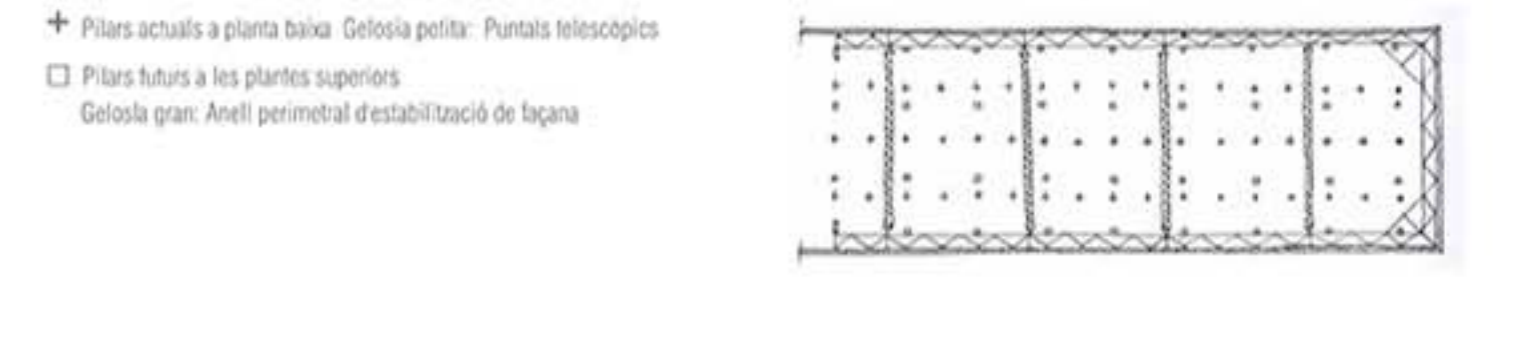
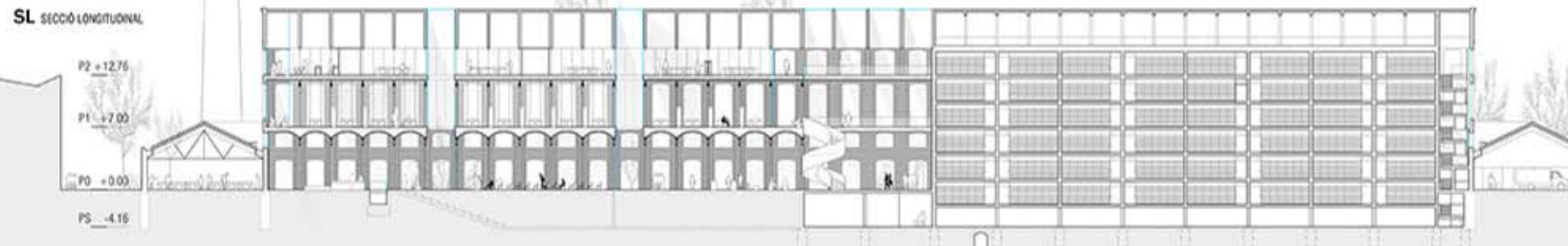
ESQUEMA CLIMÀTIC: TIPUS D'ESPACI



ESQUEMA LLUMINÀTIC



SL SECCIÓ LONGITUDINAL



REHABILITACIÓ DE LA NAU 8 DE CAN BATLLÓ, PER ADEQUAR-LA COM A ARXIU DE LA CIUTAT DE BARCELONA



àgora

Agora (del grec "áyopá" assemblea, de áyripo, 'reunir'). Plaça pública en el centre de les ciutats gregues, voltada d'edificis porticats, públics i privats, que servia per al mercat, la reunió i la celebració d'assemblees ciutadanes

DIPÒSIT ESTANDAR
 DIMENSIONS CEL·LA SIMPLE
 L: 19,91 m
 A: 6,70 m
 H: 2,38 m
 Su: 134,11 m² útils
 Sg: 163,02 m² (inclouent galeries)
 Sc: 178,32 m² (inclouent circulacions)
 V: 345,00 m³

PROTECCIÓ A INCENDIS
 (s. àrea documental 200 <V>= 400 m³)
 recinte risc especial MC R 120 U 120

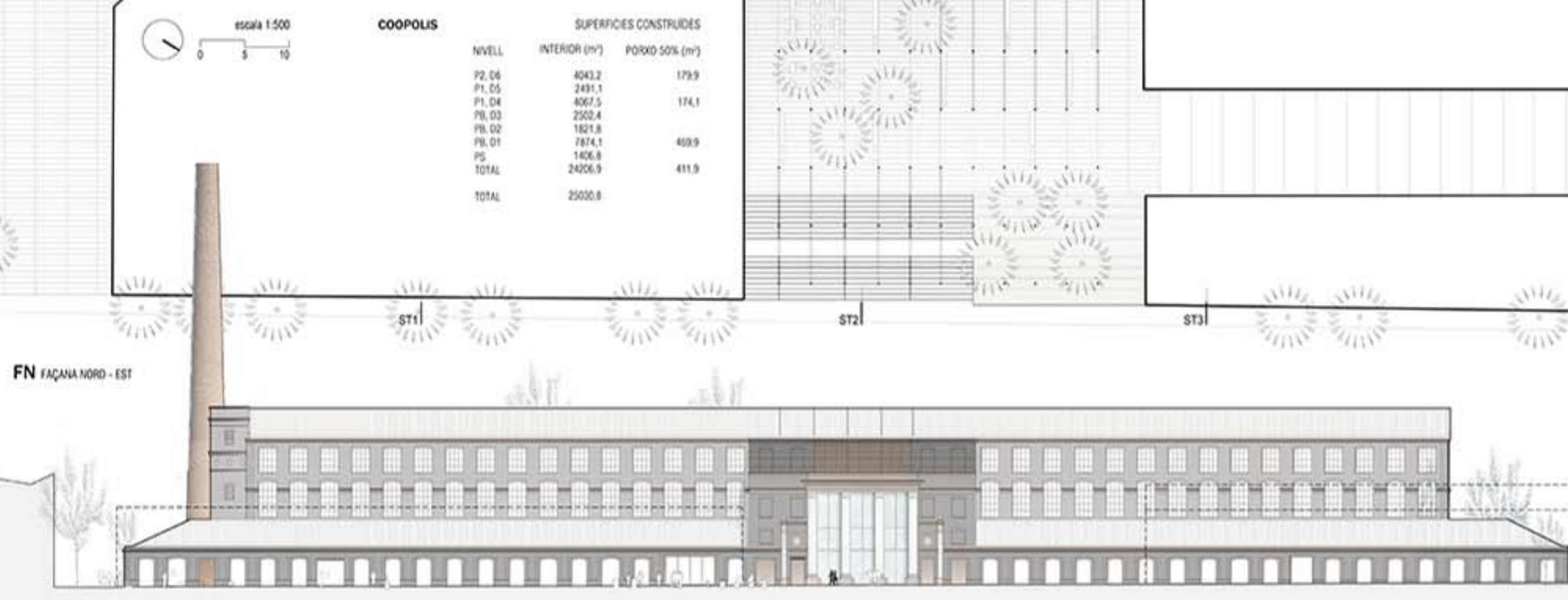
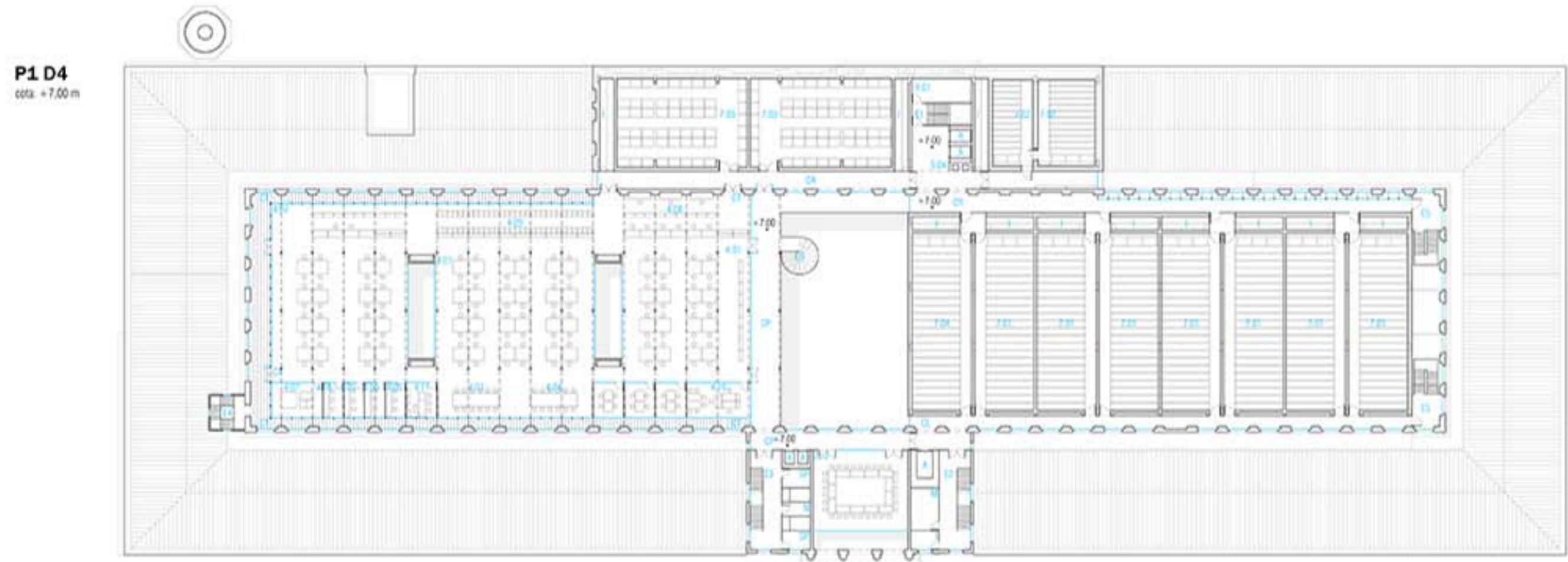
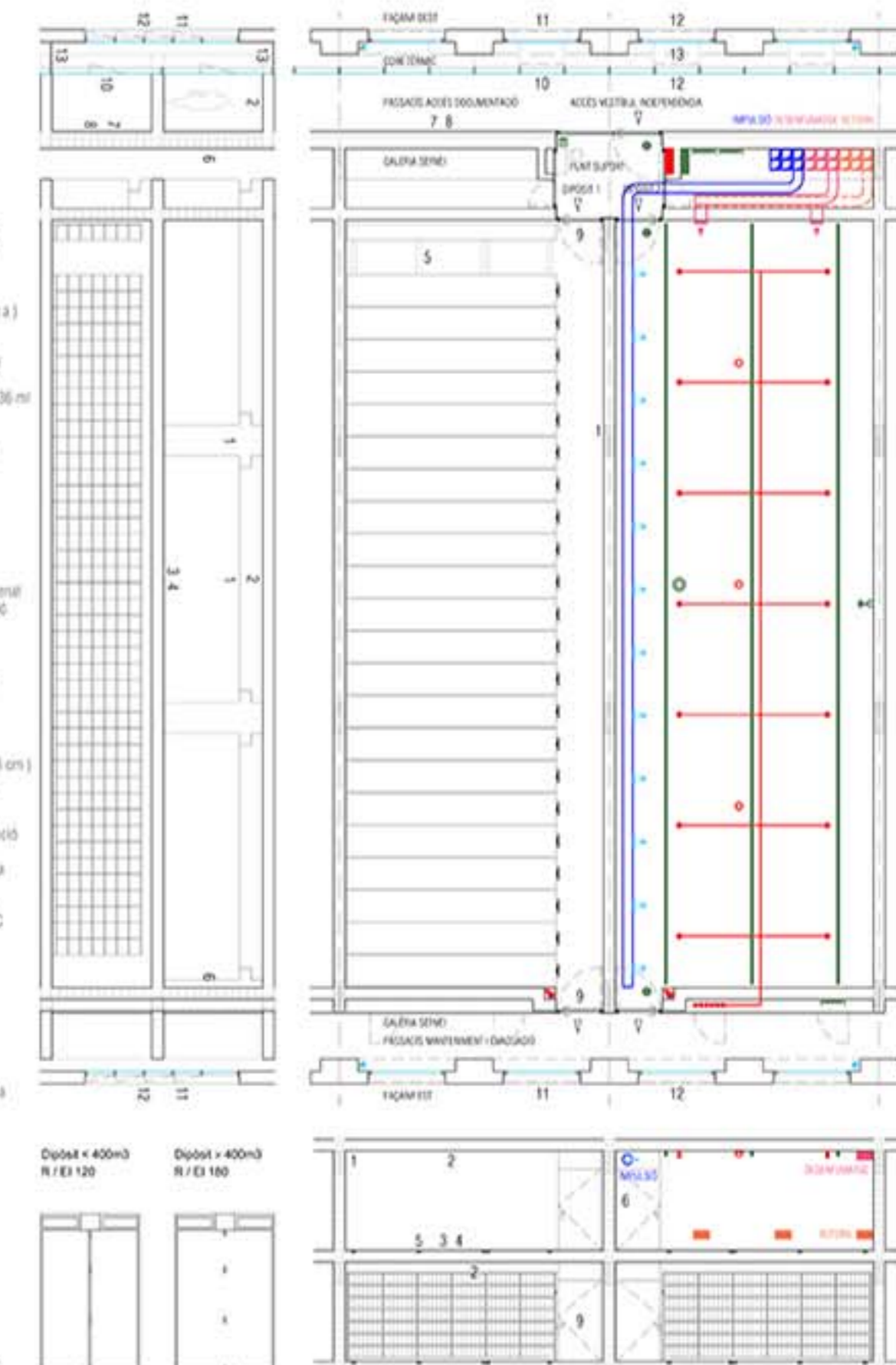
CAPACITAT
 Format: 100 proungat
 s. emergència 29 x 27,5 x 12 cm (1 x h x a)
 Amurats - compactes
 1 armari de sèrie de 7 nivells
 1 x 5,40 x 1 x 1 = 1,37 m² = 37,54 m²
 22 armaris mòbils dotats 7 nivells
 22 x 5,42 x 7 x 2 = 22 x 75,38 = 1669,36 m²
 TOTAL: 1702,39 m² / dipòsit
 x 45 dipòsits = 76.628,50 m³ > 78.491 m³ (programa)

GALERIES DE SERVEI
 - espai de canalització
 - espai per estesa d'instal·lacions
 - Galeria Tagnu Oest
 - condicions clima (impulsió i retorn)
 - instal·lacions de llum
 - instal·lacions de quadres elèctrics / enllumenat
 - instal·lacions de dades / seguretat / detecció
 - xarxa de sanejament
 - Galeria Tagnu Est
 - extinció automàtica
 - làmpara reduïda o sistema alternatiu
 - xarxa elèctrica secundària

MATERIALS
 1. plànols i gresos formigó prefabricat
 2. plànols i vigues formigó anticipat (23 cm)
 3. capa compressió formigó amb fibres
 (7 cm)
 4. paviment continu microporós
 5. carils metàl·lics embegut per a col·locació
 sala
 6. divisions de terramoguda acabat privats
 anticips
 7. aïllament parets dipòsit amb de surs
 8. revestiment tauler multicapa fusta FSC
 9. corral 102 102 - cl. capa subratllat
 10. tuberia, aïllat i vidre segurat
 11. tuberia metàl·lica vidre segurat
 12. elements practiques motoritzats
 13. accera de manteniment de resiga

INSTAL·LACIONS
 ● extintor
 ● extinció automàtica, aigua-nebulitzada
 ● detector de fum
 ● canalitzacions elèctric automàtica
 ● canil·l continu llumidra led
 ● llumidra d'emergència
 ● caçafum elèctric
 ● quadre elèctric
 ● xarxa de sanejament
 ● xarxa de dades
 ● xarxa de gas

ESQUEMA DE FLEXIBILITAT DEL DIPÒSIT



ESPAIS ACCÉS, INFORMACIÓ, ACOLLIDA

ESPAIS DE DIFUSIÓ CULTURAL

VENS

CONSULTA DE DOCUMENTS

INGRES DE DOCUMENTS

TRACTAMENT DE DOCUMENTS

CONSERVACIÓ DE DOCUMENTS

DIRECCIÓ I ADMINISTRACIÓ

SERVEIS I ESPAIS LOGÍSTICS

ÀREA PÚBLICA + INTERNA

PROGRAMA	PROJECTE	PTS
1	ESPAIS ACCÉS, INFORMACIÓ, ACOLLIDA	1255
1.01	corral	15
1.02	atenció i informació al públic	90
1.03	informació i exposició	25
1.04	descans usuaris	25
1.05	guarda-roba	10
1.06	seients i magatzem	30
1.07	aparcament de bicicletes	50
1.08	primers auxilis	10
1.09	vestíbul general	900
1.10	accés galeries subterrànies	10
2	ESPAIS DE DIFUSIÓ CULTURAL	2220
2.01	sala exposicions 1	700
2.02	sala exposicions 2	300
2.03	magatzem exposicions	25
2.04	auditori	350
2.05	teyer auditori	80
2.06	magatzem auditori	25
2.07	sala polivalent	150
2.08	sala de trobades	200
2.09	aula didàctica 1	40
2.10	aula didàctica 2	40
2.11	aula didàctica 3	60
2.12	sala de reunions	50
2.13	cafeteria	200
3	VENS	700
3.01	espai vens	700
4	CONSULTA DE DOCUMENTS	960
4.01	consulta general	500
4.02	consulta per investigadors	150
4.03	consulta de microfilm	25
4.04	consulta de catàlegs	25
4.05	cabines audiovisuals	40
4.06	consulta de documents infectats	35
4.07	reprografia	25
4.08	distribució de documentació	45
4.09	opra de fiances	75
4.10	servei de referència	25
4.11	despatx cap A, de consulta i informació	15
5	INGRES DE DOCUMENTS	375
5.01	accés motiu	175
5.02	moil de càrrega/descàrrega	200
5.03	sala recepció de documents	100
5.04	mutuàries	50
6	TRACTAMENT DE DOCUMENTS	1115
6.01	trècia, desinfectació i desinsectació	120
6.02	destrucció de documents	40
6.03	tractament de documents infectats	70
6.04	despatx cap A, tractament de documents	140
6.05	tractament de documents	150
6.06	despatx de documents	150
6.07	despatx cap A, conservació i restauració	115
6.08	despatx laboratori conservació i rest.	100
6.09	despatx cap A, reprografia i digitalització	15
6.10	despatx cap A, fons imatge i audiovisual	15
6.11	despatx cap A, fons imatge i audiovisual	90
6.12	tractament de fotografia i audiovisual	90
6.13	laboratori de fotografia i audiovisual	30
6.14	magatzem de material de conservació	60
6.15	sala de reunions	30
6.16	sala de reunions	50
6.17	despatx cap A, Biblioteca i hemeroteca	15
7	CONSERVACIÓ DE DOCUMENTS	9900
7.01	dipòsit fons proungat	7100
7.02	dipòsit fotografia, audiovisual, magnètics	400
7.03	dipòsit cartografia, cartells i gran format	700
7.04	dipòsit bibliotecària i hemeroteca	700
7.05	dipòsit format llibre i gran format	600
7.06	dipòsit tractament documents infectats	400
8	DIRECCIÓ I ADMINISTRACIÓ	385
8.01	despatx avanç en cap	25
8.02	despatx subdirector de processos	15
8.03	despatx subdirector de serveis	15
8.04	secretaria direcció	30
8.05	despatx cap administració	15
8.06	departament administració	40
8.07	despatx cap gestió documental	15
8.08	departament gestió documental	50
8.09	despatx cap d'ofici i serveis educatius	15
8.10	departament d'ofici i serveis educatius	30
8.11	sala de reunions	30
8.12	sala de reunions	30
8.13	sala de reunions	50
8.14	magatzem	10
8.15	àrea de gestió	15
9	SERVEIS I ESPAIS LOGÍSTICS	610
9.01	instal·lacions	140
9.02	central de seguretat	40
9.03	sal·ler de manteniment	90
9.04	magatzem material	90
9.05	magatzem i recepció	120
9.06	oficina menjador	70
9.07	vestidor personal	60
ÀREA PÚBLICA + INTERNA		17870

