

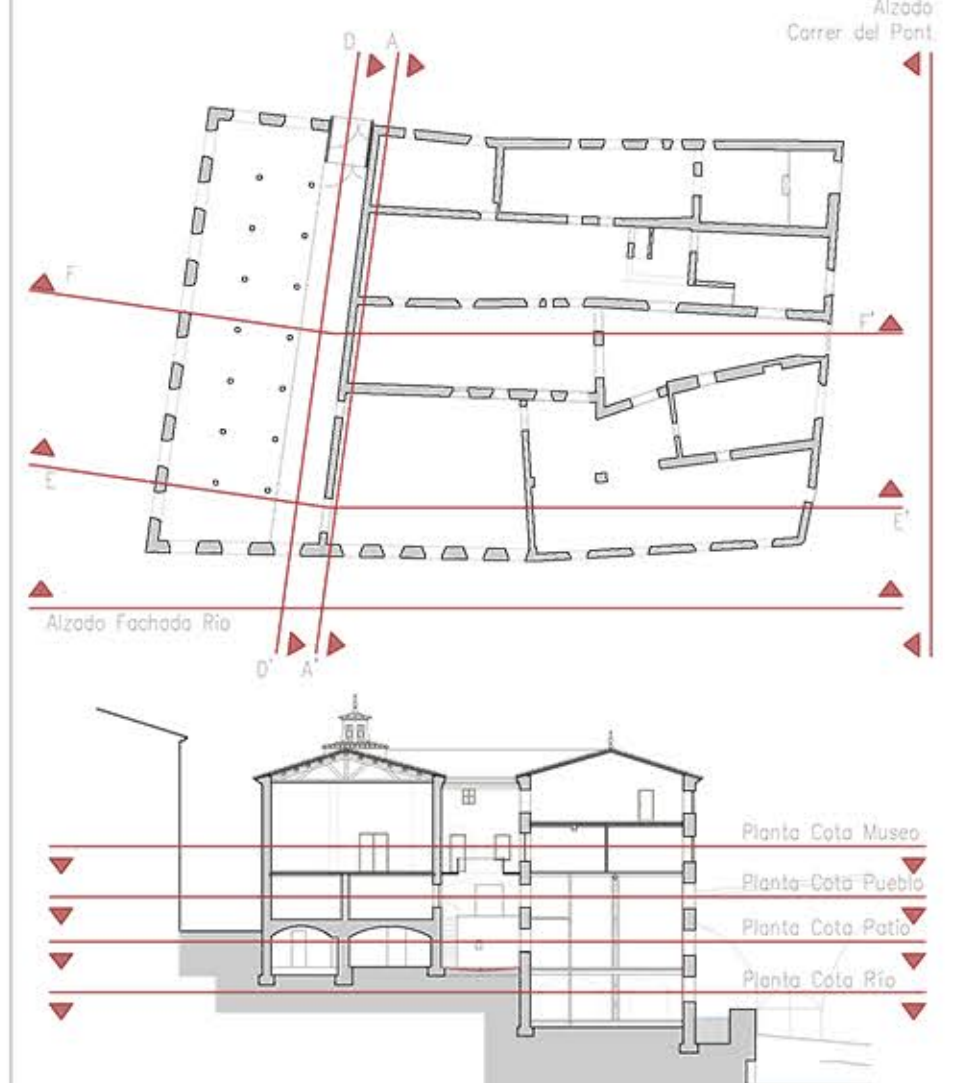
Planta Cota Museo
E: 1/300



Alzado Fachada Río
E: 1/200



Alzado Calle "Port Vell"
E: 1/200



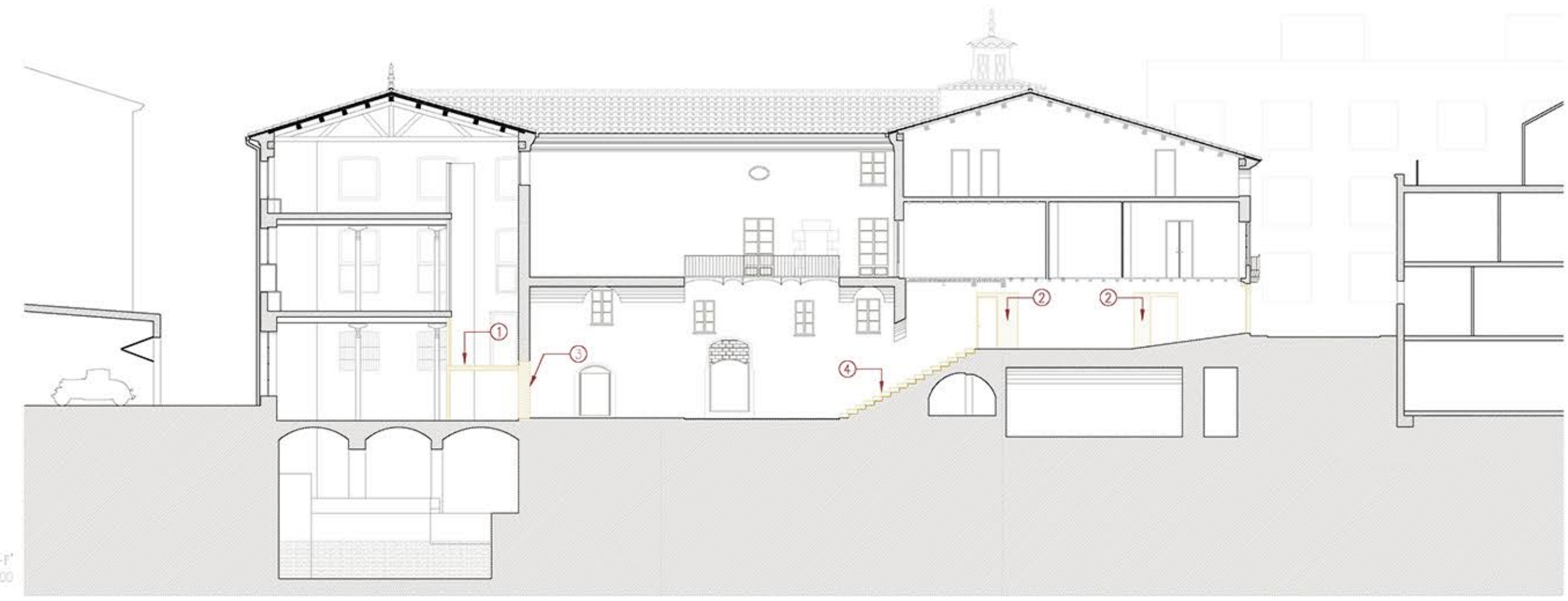
ADECUACIÓN - ELEMENTOS PRINCIPALES:

1. Demolición de torjado de viguetas de madera y entrevigado de entarimado de madera.
2. Eliminación de cerramiento y carpinterías existentes y posible ampliación de hueco para futuros pasos.
3. Apertura de hueco en muro de mampostería ordinaria de piedra arenisca, con mortero.
4. Recreación y acondicionamiento de escalera cerámica existente.
5. Sustracción de elementos como carpinterías y verjas en huecos de fachada para el posterior nuevo cerramiento.
6. Demolición de bóveda de piedra arenisca para hueco de ascensor.
7. Demolición general de tabiques y particiones no estructurales para recuperar el espacio arquitectónico original.

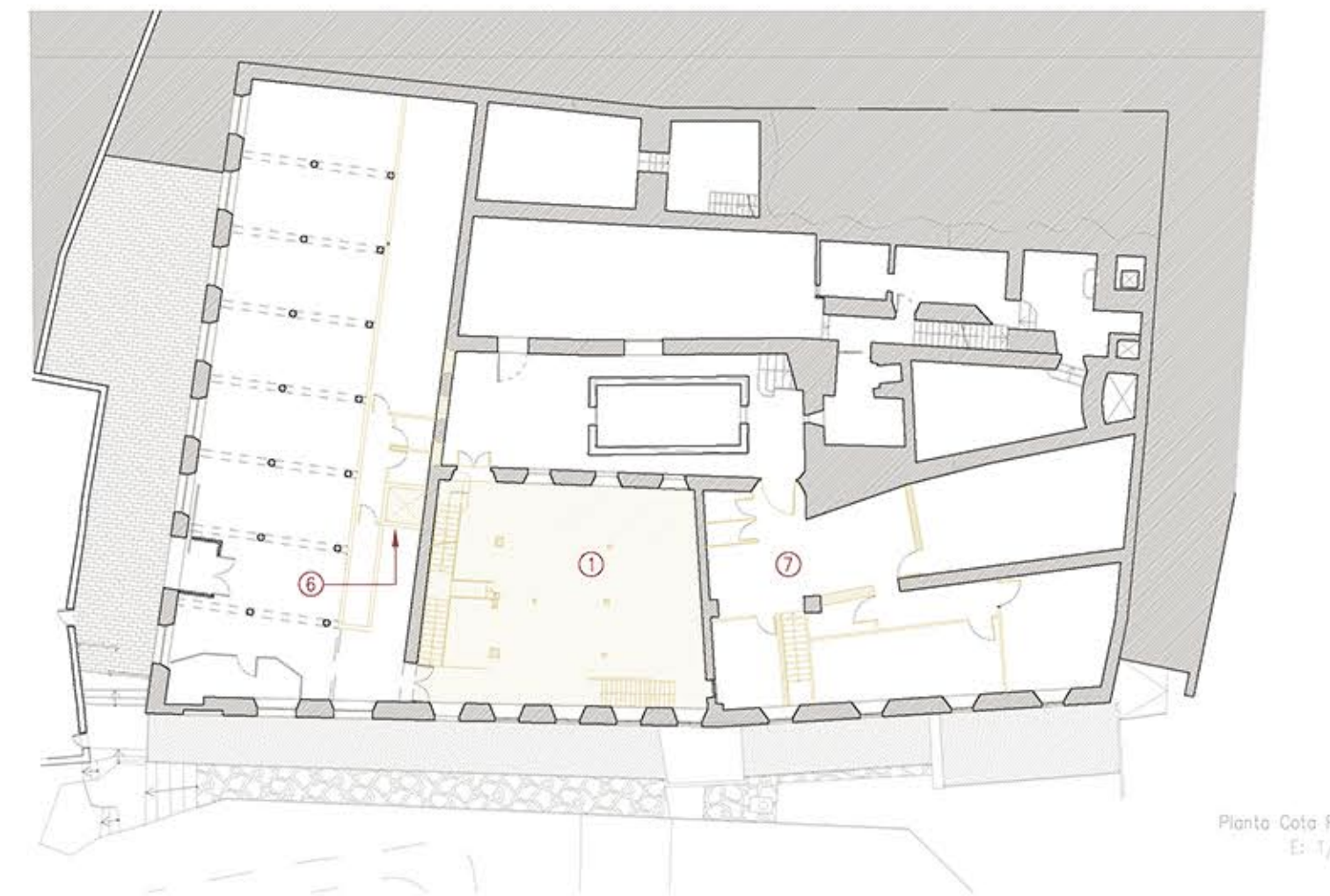
Intervención sobre lo existente



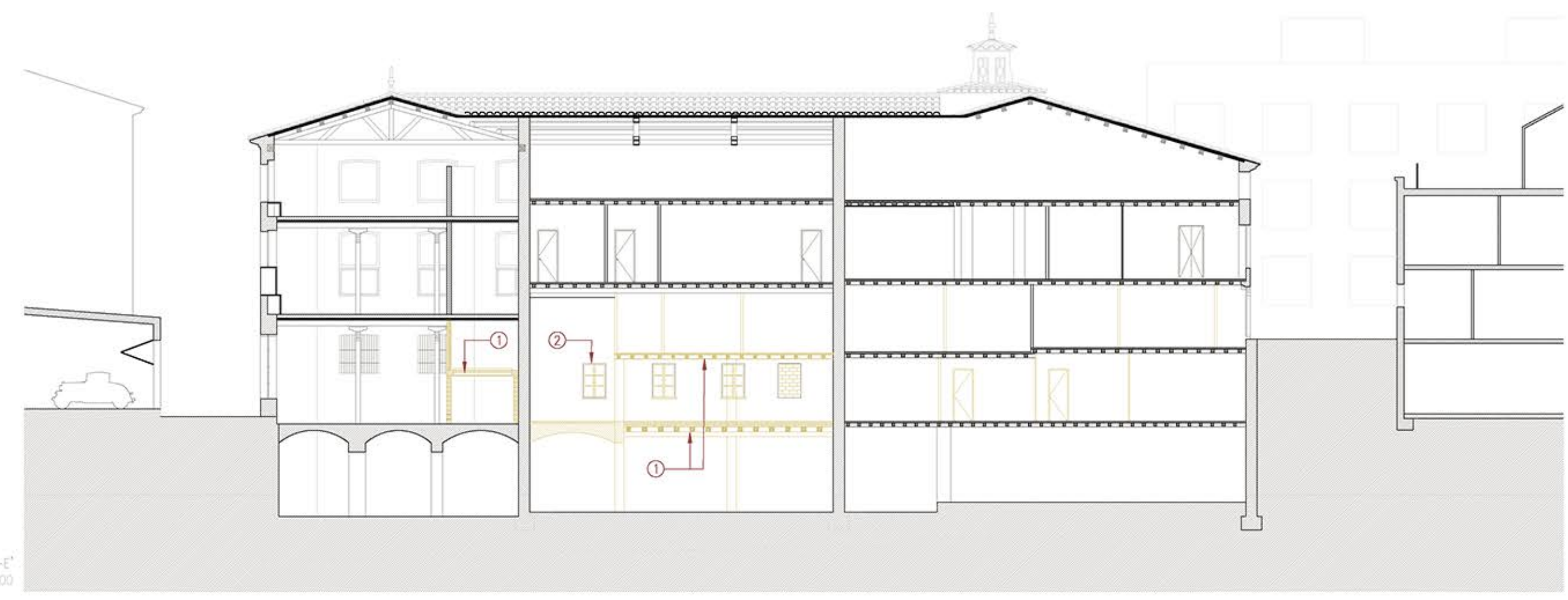
Planta Cota Pueblo
E: 1/300



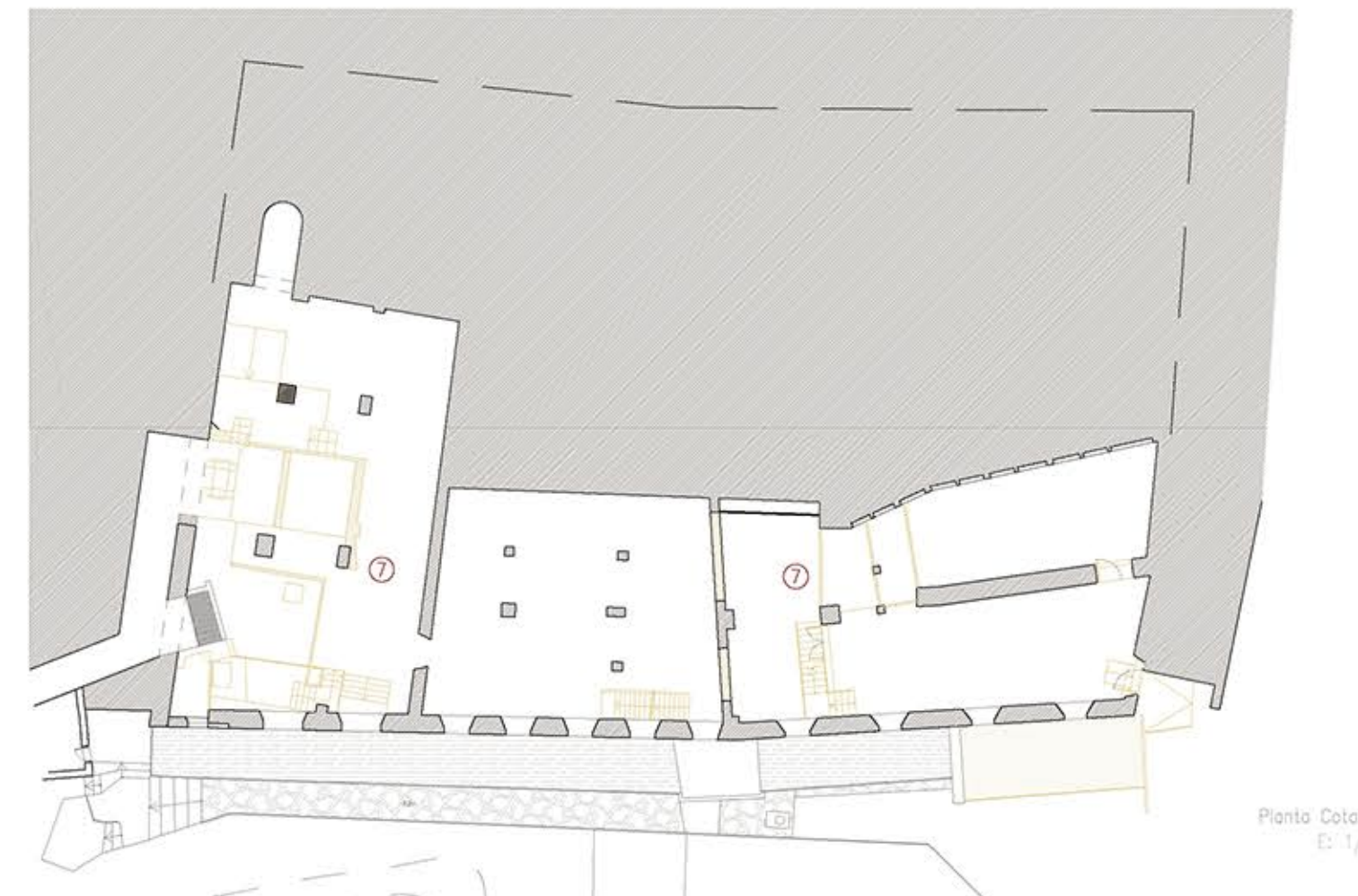
Sección F-F'
E: 1/300



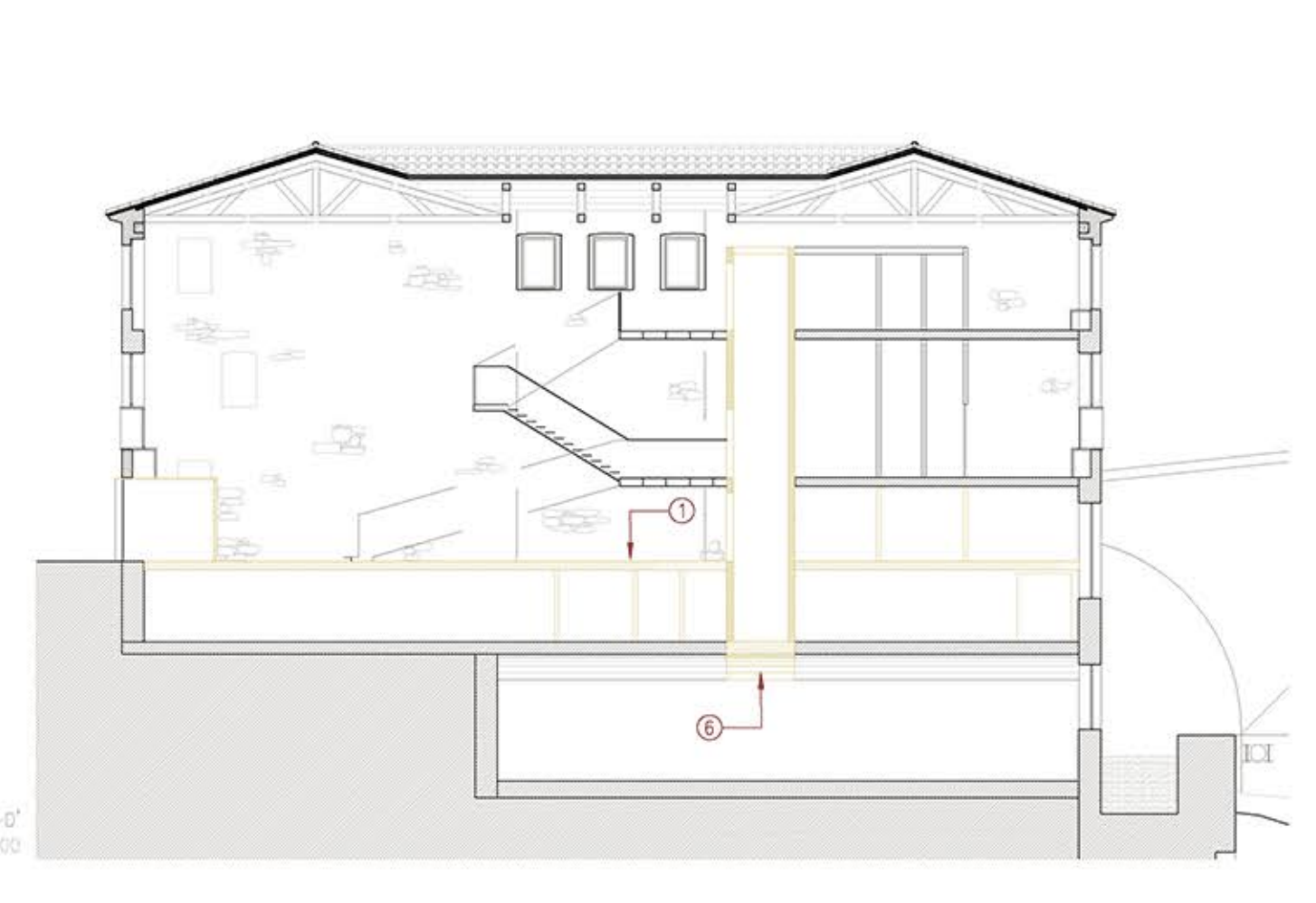
Planta Cota Pató
E: 1/300



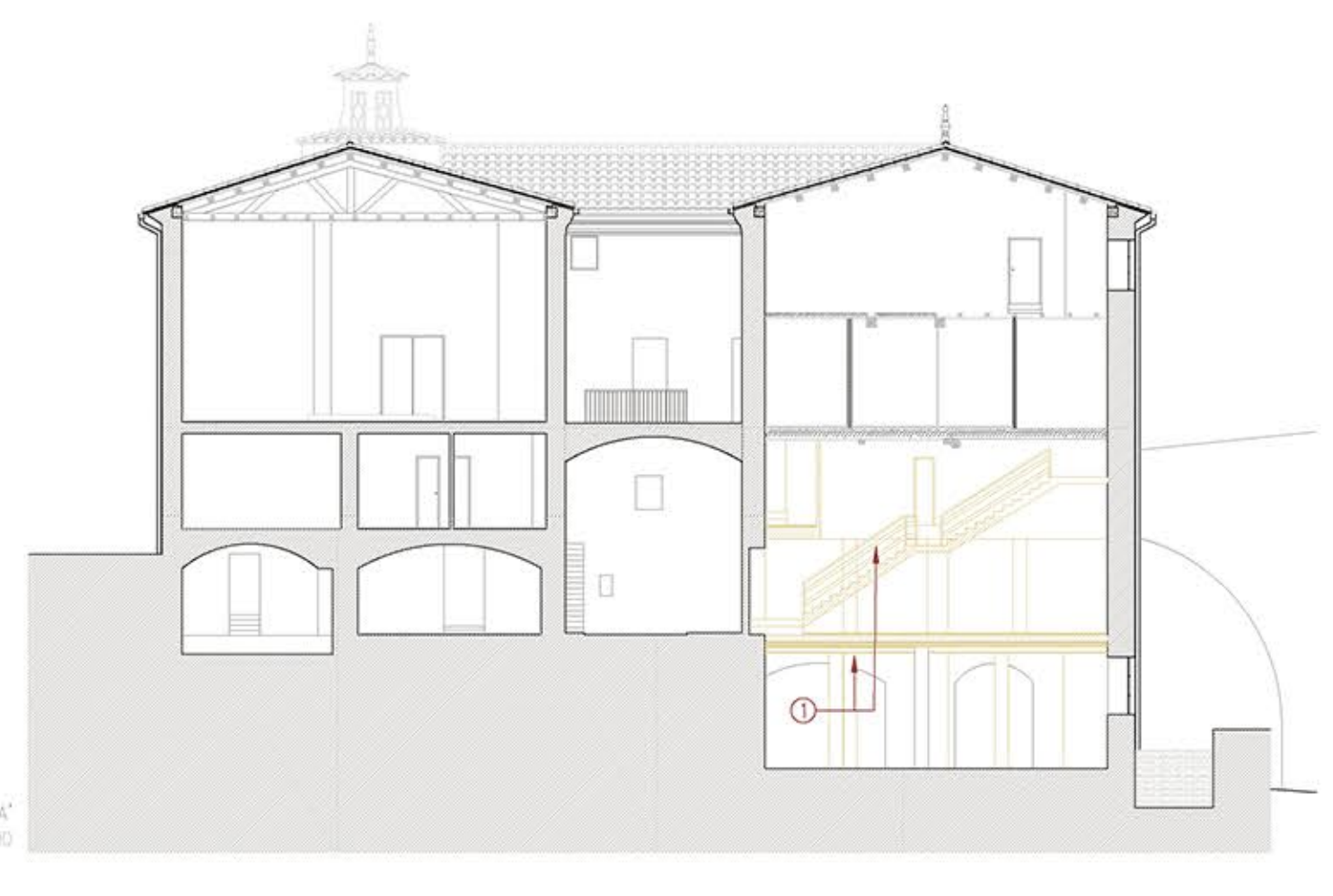
Sección E-E''
E: 1/300



Planta Cota Río
E: 1/300



Sección D-D''
E: 1/300



Sección A-A''
E: 1/300

