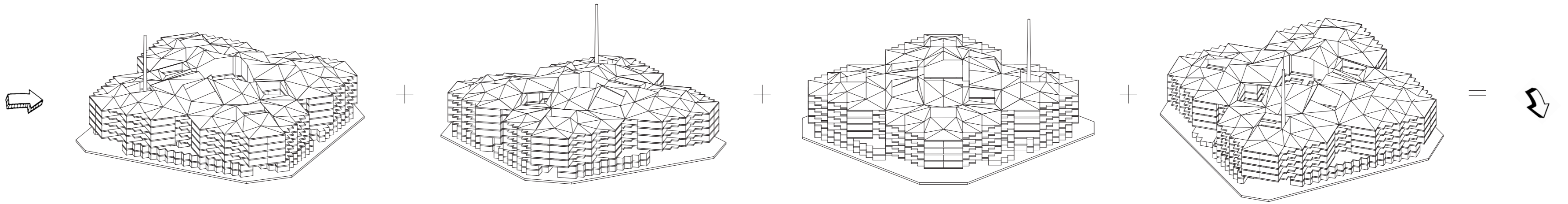


OBJECTE RESULTANT

L'edifici comprèn una illa sencera de l'eixample situa a Provençals del Poblenou, per tal de poder compararlo fàcilment amb una illa standard de Barcelona.

La malla resultant de la unitat de mesura a 45° aporta als habitatges tenir gairebé un 65% de la parcel·la en façana exterior, un 30% en façana interior (patís) i un 5% de mitjana.

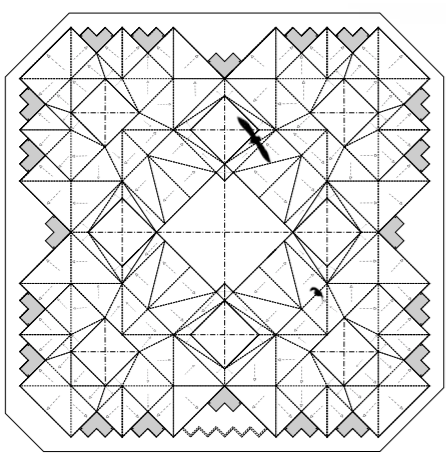
La coberta culmina amb un joc de pendents que, juntament amb la pel·lícula de vegetació, embolcalla tot el perímetre de l'edifici, com si d'una closca es tractés.



... A CASA



CICLE DE L'AIGUA



L'aigua de la pluja és recollida pels pendents de la coberta i transportada fins als elements de vegetació que es reparteixen per tot el perímetre de l'edifici

VERSATILITAT

En funció de la quantitat de unitats cúbiques edificades la façana varia i apareixen més o menys terrasses al perímetre de l'edifici

Aquesta condició pot variar en el temps ja que el muntatge i desmuntatge en sec del sistema de tancaments permet modificar els habitatges en funció de les necessitats de cada moment de la vida

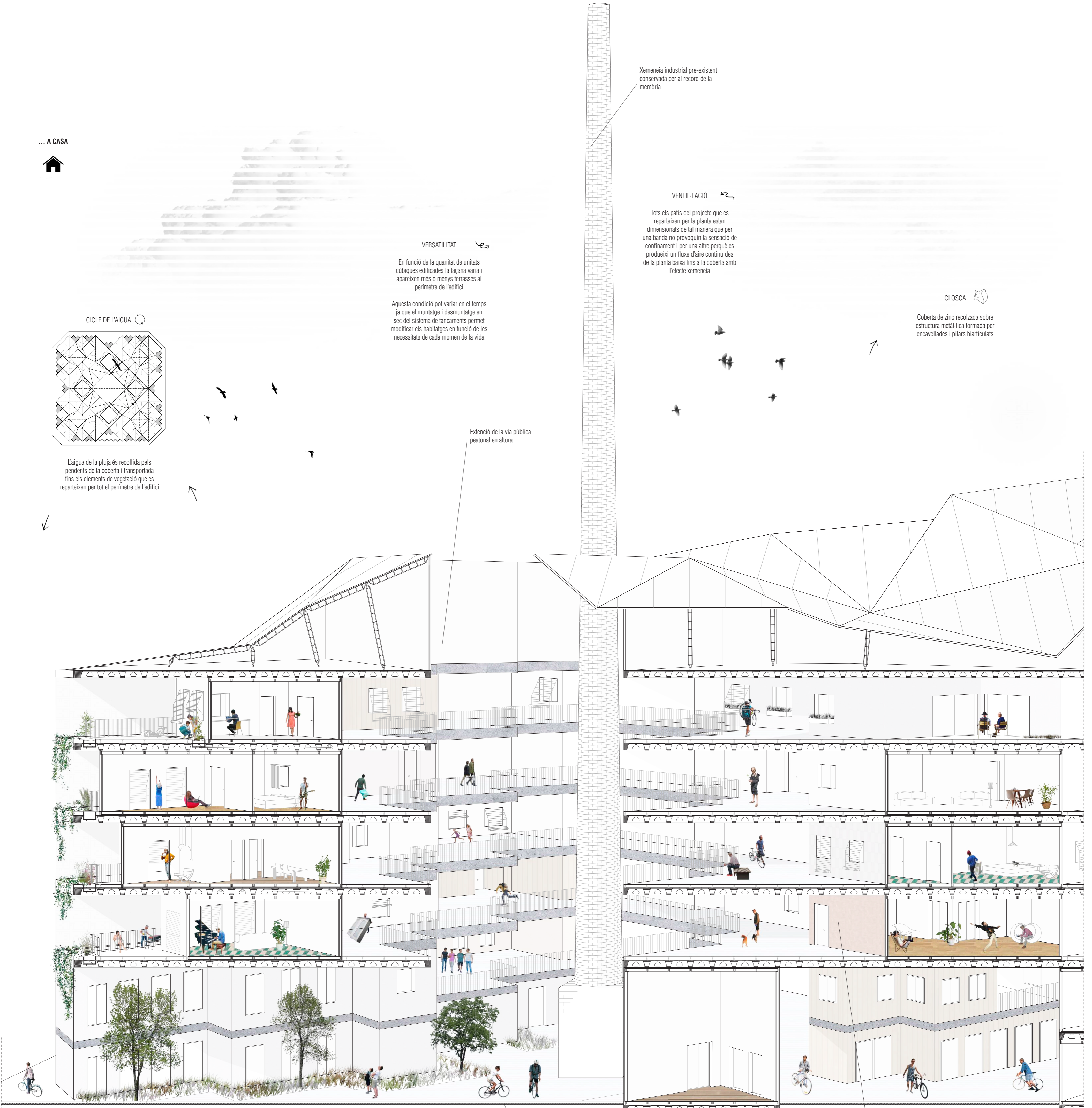
VENTIL·LACIÓ

Tots els patís del projecte es reparteixen per la planta estan dimensionats de tal manera que per una banda no provoquin la sensació de confinament i per una altra perquè es produeixi un fluxe d'aire continu des de la planta baixa fins a la coberta amb l'efecte xemeneia

CLOSCA

Coberta de zinc recolzada sobre estructura metàl·lica formada per encavellades i pilars biarticulats

Extensió de la via pública peatonal en altura



Finalment, l'aigua de la pluja, acaba arribant al terra de la planta baixa drenant al terreny de manera natural

Paviment exterior en planta baixa que segueix la rajola tradicional de Barcelona (200 x 200 mm).

Troblem dos tipus de paviments; el impermeable (normativa accessibilitat) i el permeable,

Formalització de diferents acabats en façana que aporten a l'aparença del projecte una visió clara de la varietat de gustos dels usuaris (façana ceràmica, metàl·lica, de fusta, de policarbonat, etc.)

DE LA CIUTAT ...