



## L'OBRA

Aquí s'inicia la part més interessant del màster: l'obra construïda. D'entre totes les propostes, la nostra és una de les afortunades que es podrà dur a terme. Després d'anar evolucionant el projecte i les múltiples correccions que s'han fet, a finals del mes de juny s'inicien els treballs previs de l'obra.

Hi som participants dins de la mesura que podem, anant al poble entre un i dos cops per setmana durant tot el més de juliol, setembre i octubre. L'obra es divideix en dues fases: la primera es realitza durant el més de juliol i consisteix bàsicament amb el nou camí del passeig; la segona, la plantació, es du a terme durant el setembre per garantir unes condicions més bones per a les espècies plantades.

## L'OBRA

Treballs previs i pavimentació . . . . .	112
Plantació . . . . .	114
Espècies arbòries plantades . . . . .	118

## TREBALLS PREVIS I PAVIMENTACIÓ

La primera fase de l'obra consisteix en la col·locació del sauló sòlid. Els primers dies es replanteja el camí diverses vegades ja que es decideixen alguns canvis per l'observació dels replanteig in situ. Durant aquests treballs previs també es duen a terme la instal·lació de unes boques de rec i una rasa per fer passar la llum de les noves faroles.

Es col·loquen quatre boques de rec, una a la part central, coincidint amb la prolongació del passatge i on es construeix una arqueta d'obra. Dues separades cinquanta i cent metres respectivament des de la l'arqueta en direcció al pont nou. La darrera va es troba en direcció al pont vell fins on comença la part de l'aparcament. Gràcies a això podran garantir-se la supervivència i creixement adequat de les noves espècies plantades.

La estesa del sauló sòlid és fa en una única jornada, deixant diferents juntes de treball. Tot seguit es talla el paviment allà on van els passos. S'extreu tot el material que queda entre els talls i es deixa reposar uns dies fins que es pot estendre el Sauló Sòlid F, un producte similar de granulometria més gran. Amb ell es fan els passos que va des de les portes de les cases cap al riu creuant el camí, també les rampes de les entrades de vehicles rodats i una petita àrea d'estacionament. Un cop està es li aplica un procés de neteja que deixa més a la vista el seu àrid.



F5.2  
Rasa per la instal·lació de les diferents boques de rec.

F5.3  
F5.4  
F5.5  
Diferents fases en l'execució de l nou camí: estesa del sauló sòlid, talls i passos amb un sauló de diferents granulometria

## PLANTACIÓ

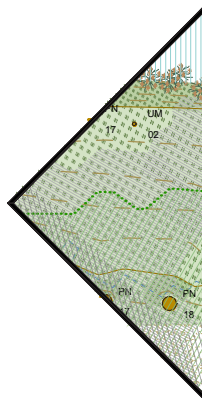
Es du a terme entre els mesos de setembre i d'octubre, ja que les condicions climàtiques ofereixen millors condicions que si s'haguessin plantat a la primavera o a la tardor. Tot i així els arbres que es plantaran seran amb pa de terra. Amb arrel nua tan sols poden plantar-se a l'hivern.

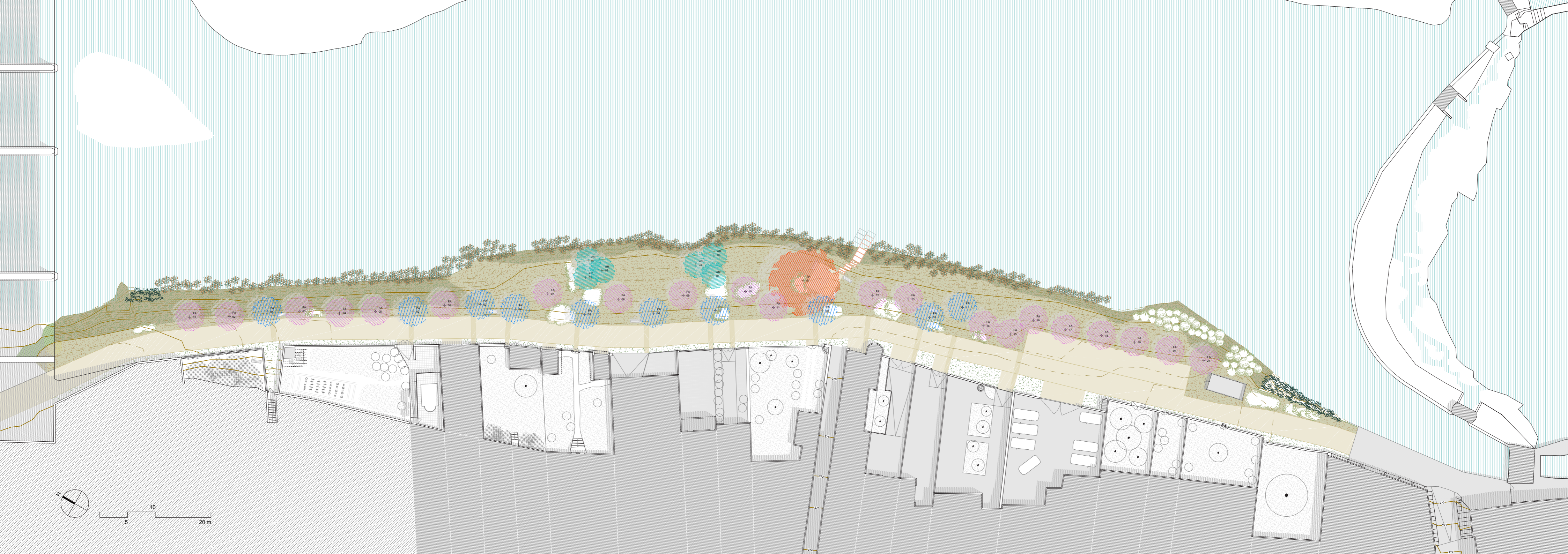
El primer entrebanc amb el que ens trobem és que les espècies inicialment plantejades s'han de substituir que per altres que pugui subministrar-nos el viverista en aquests moments. Les alternatives han de respondre a les mateixes condicions biotòpiques per la qual cosa és estrictament necessària que siguin autòctones i de ribera. També es busca que tinguin una similitud amb el port ja que també seran importants en la definició del tipus d'espais que generen. Es disposa tant de l'àlber com del tell, però no del trèmul ni del bedoll. En el seu lloc s'hi posaran el freixe de fulla estreta i l'auró negre respectivament.

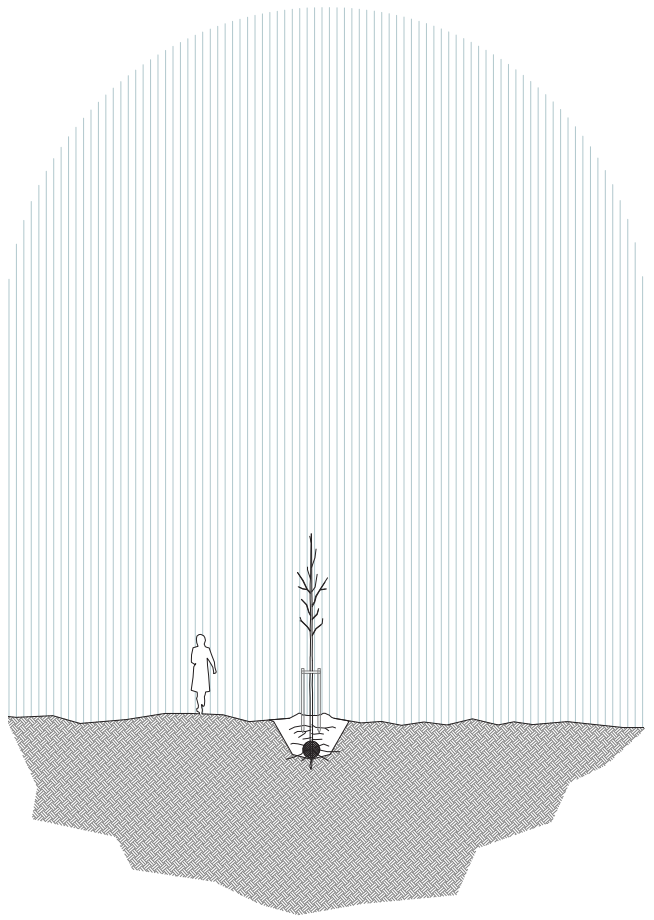
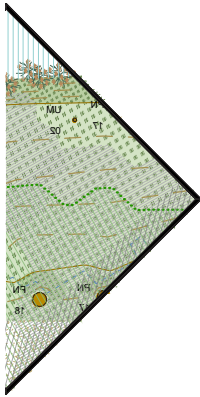
Per la plantació es realitzen uns forats de 0,8 x 0,8 x 0,8 aproximadament amb excavadora. La terra extreta s'apila en dos munts al costat de cada forat per facilitar les tasques de tancar el forat.

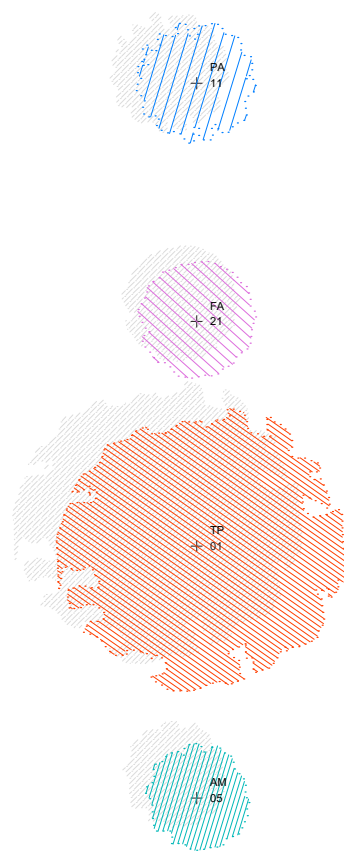
El dia de la plantació es procedeix de la següent manera: en primer lloc es col·loquen els aurons i el tell, just després es reparteixen tots els àlbers al llarg del passeig comprovant que es posen tot al lloc adequat i finalment s'omplen els forats buits amb els freixes. Els arbres es depositen al forat amb el camió grua que els ha portat. En el cas dels àlbers i freixes, que ja tenen una alçada de cinc o sis metres, es deixen tombats a terra i els aixecaran després un cop vagin a plantar-los definitivament. Alhora de tancar els forats es procura no introduir les pedres grosses que hagin aparegut durant la excavació i es donar forma d'olla al voltant de l'arbre per tal que l'aigua no es dispersi gaire durant el reg.

La plantació de les espècies arbustives estan a punt de ser plantades però encara no s'ha completat aquesta fase. Es replantegen lleugerament respecte el projecte original per tal d'afavorir algunes circulacions i recorreguts dins de l'àmbit. En primer lloc es treballarà el terreny per reduir la compactació de la part més superficial i tot seguit s'hi sembrarà. Posteriorment es procedirà a la plantació de les espècies arbustives, que finalment seran aromàtiques i gramínies per a la delimitació i generació d'espais i, els salzes, saüc o sanguinyol allà on s'ha eliminat la canya americana.









**Populus Alba** - Àlber

Altura: **25-30 m**  
 Amplada: **4-6 m**  
 Fulla: **caduca**  
 Densitat: **baixa**  
 Creixement: **ràpid**  
 Arrels: **superficials i pivotant**



**Fraxinus angustifolia** - Freixe de fulla estreta

Altura: **10-20 m**  
 Amplada: **6-8 m**  
 Fulla: **caduca**  
 Densitat: **mitja**  
 Creixement: **ràpid**  
 Arrels: **superficials i pivotant**



**Tilia Platyphyllos** - Tell o til-ler

Altura: **20-30 m**  
 Amplada: **10-20 m**  
 Fulla: **caduca**  
 Densitat: **alta**  
 Creixement: **ràpid**  
 Arrels: **pivotant**



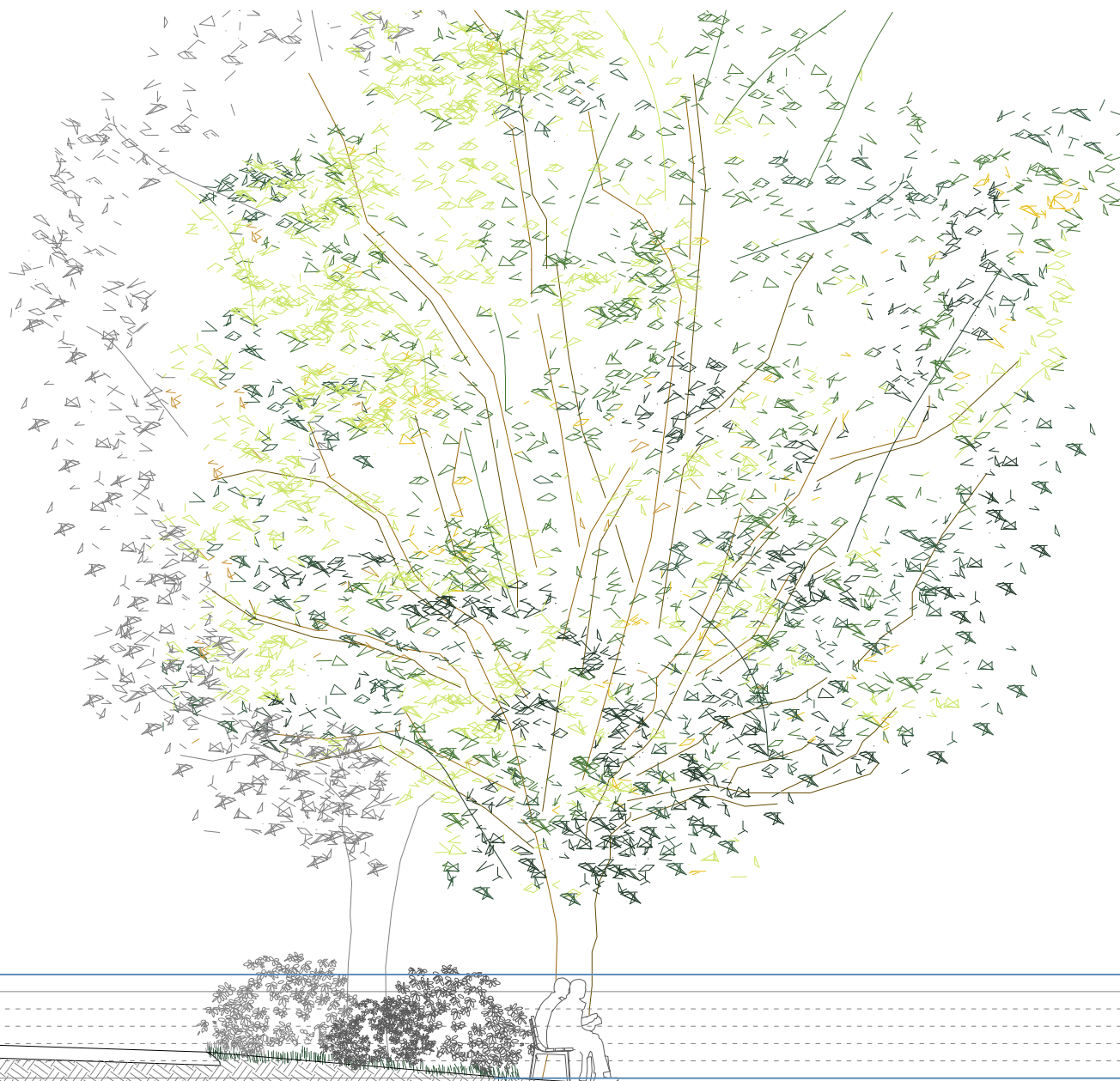
**Acer monspessulanum** - Auró negre

Altura: **6-10 m**  
 Amplada: **4-6 m**  
 Fulla: **caduca**  
 Densitat: **mitja**  
 Creixement: **lent**  
 Arrels: **pivotant**



*\* Les espècies arbústives definitives encara estan per concretar i s'introduiran en els propers dies.*

Secció de la placeta amb la introducció d'un petit moll afegit durant l'obra.



línia d'inundabilitat \_ 10 anys

+ 270

línia d'inundabilitat \_ 1 any + 269

+ 268

+ 267,15