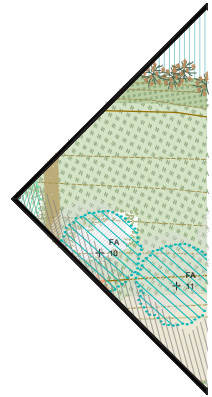


## NOVA PROPOSTA

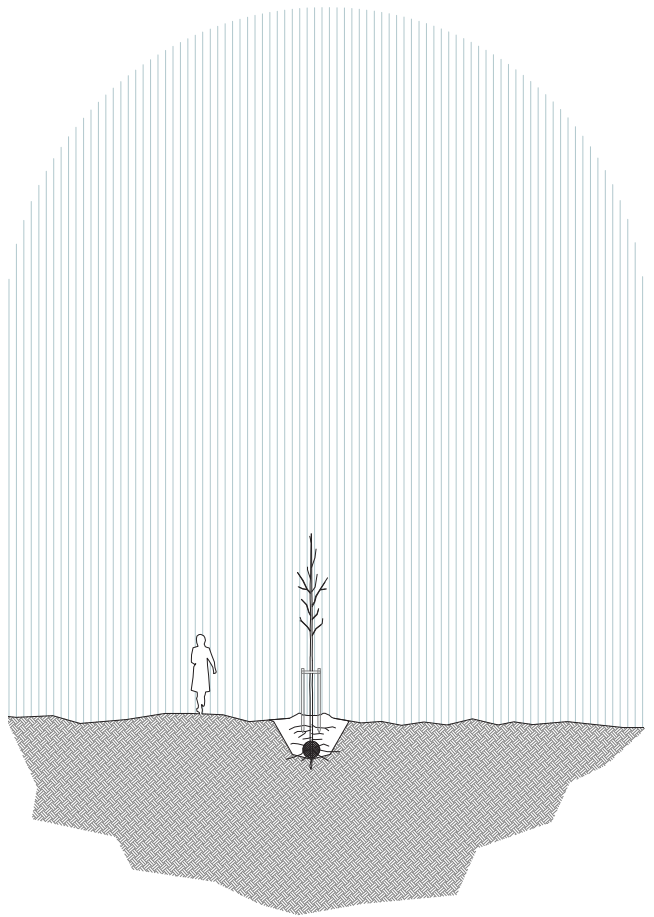
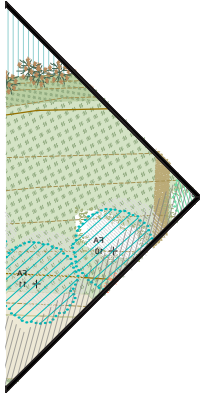
La tala dels pollancrea ha canviat totalment la concepció del passeig però ens ha donat l'oportunitat de projectar un nou sistema d'arbrat. L'objectiu de la nova proposta passa per recuperar les magnífiques condicions naturals del lloc i, en tant com sigui possible, millorar-les.

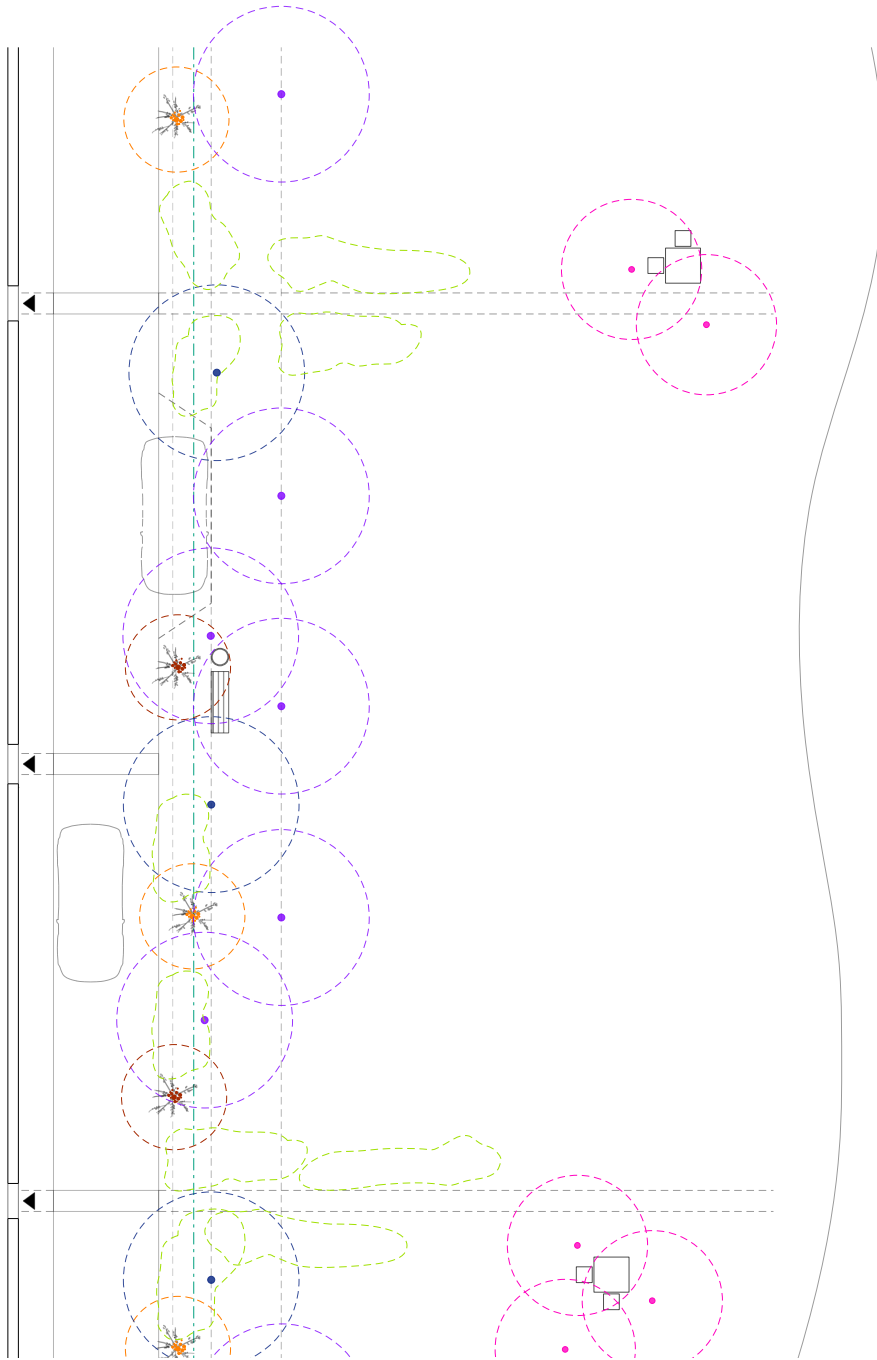
S'introduiran espècies arbòries autòctones variades per tal de generar un espai amb una major biodiversitat. Totes elles són pròpies del bosc de ribera o d'espais amb condicions similars. Els criteris pels quals s'ha escollit cada espècie en concret s'explica més endavant per entendre quina és la seva funció. La proposta arbòria es complementa amb una proposta arbustiva que acaba de delimitar els espais i ajuda a reforçar el discurs del projecte.

En aquesta nova proposta també destaca la introducció d'unes boques de reg al llarg del passeig. En la proposta de gener no era necessària aquesta instal·lació perquè la vegetació introduïda era molt menor. Ara però es indispensable, com a mínim els primers anys, per assegurar el creixement dels arbres. També s'aprofita per col·locar una font a la placeta de la prolongació del passatge.





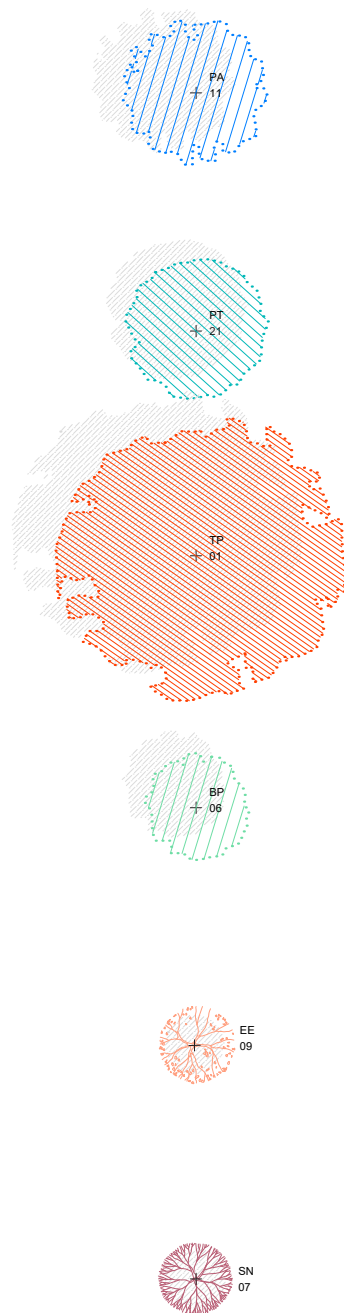
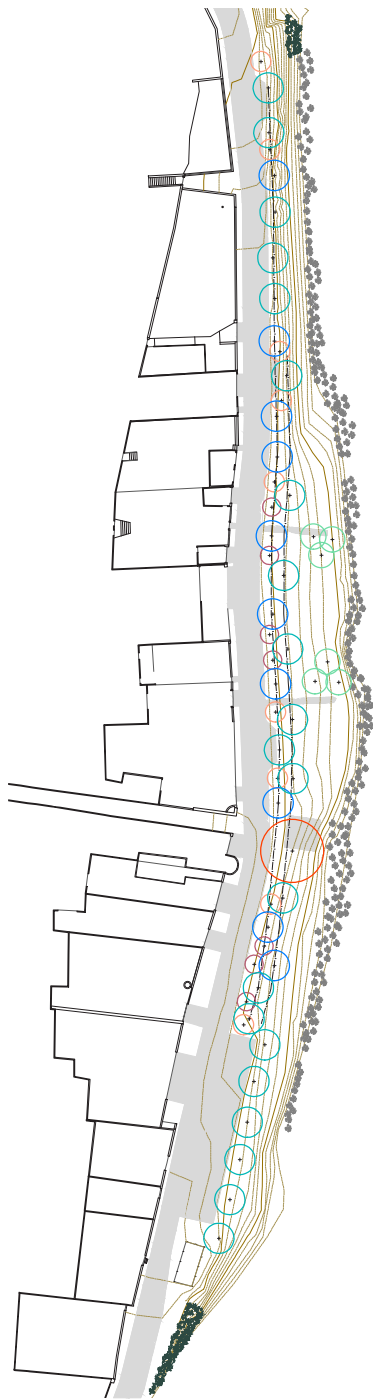




En primer lloc es planteja una doble filera d'arbres en comptes de una única com hi havia abans. Aquest fet, d'una banda genera, una alineació aparent a escala urbana però a escala humana es crea un llindar més ample que el que hi havia anteriorment. Entre aquestes dues fileres es genera un camí que separa el trànsit rodat del camí del de les persones. La col·locació dels arbres en aquestes fileres venen regits per la situació dels passos. Allà on hi ha un pas, s'hi associa un tipus d'arbre. En concret, els *populus alba*, que per les característiques de color de les seves fulles esdevé molt distintiu d'altres arbres.

Els espais que queden entremig d'aquests *populus alba*, s'omplen amb un arbre també de l'espècie *populus*, en aquest cas el trèmul, de característiques i port capçada similar. Tots dos arbres tenen una densitat del seu ramatge mitja o baixa.

D'altra banda, per respondre a la situació urbana, es genera una petita plaça a la prolongació del passatge. En aquest punt d'estada s'hi preveu la plantació d'un arbre d'aspecte més singular, de grans dimensions i ombra densa. Inicialment es va pensar en l'om però les dificultats que presenta per sobreviure a la grafiosi fa que ens decidim finalment pel tell. Com a última operació en les espècies arbòries introduïdes, es planteja la generació de petits bosquets en la prolongació da'lguns dels passos del camí. Es pretén generar petits àmbits més propers al riu i que puguin estar acompanyats de peces de mobiliari com ara algun banc o taula de pedra.



### Populus Alba - Àlber

Altura: 25-30 m  
 Amplada: 4-6 m  
 Fulla: **caduca**  
 Densitat: **baixa**  
 Creixement: **ràpid**  
 Arrels: **superficials i pivotant**



### Populus Tremula - Trèmul

Altura: 15-20 m  
 Amplada: 4-6 m  
 Fulla: **caduca**  
 Densitat: **mitja**  
 Creixement: **ràpid**  
 Arrels: **superficials i pivotant**



### Tilia Platyphyllos - Tell o til-ler

Altura: 20-30 m  
 Amplada: 10-20 m  
 Fulla: **caduca**  
 Densitat: **alta**  
 Creixement: **ràpid**  
 Arrels: **pivotant**



### Betula Pendula - Bedoll

Altura: 12-18 m  
 Amplada: 4-6 m  
 Fulla: **caduca**  
 Densitat: **alta**  
 Creixement: **ràpid**  
 Arrels: **obliqües**



### Sambucus Nigra - Saüc

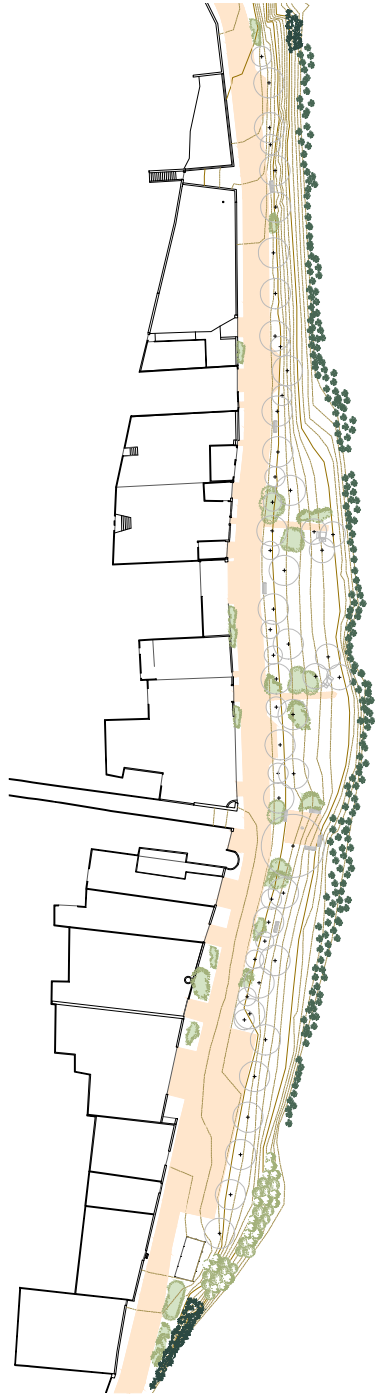
Altura: 4-7 m  
 Amplada: 2-4 m  
 Fulla: **caduca**  
 Densitat: **alta**  
 Creixement: **ràpid**  
 Arrels: **obliqües**



### Euonymus Europaeus - Boneter

Altura: 3-6 m  
 Amplada: 2-4 m  
 Fulla: **caduca**  
 Densitat: **mitja**  
 Creixement: **ràpid**  
 Arrels: **obliqües**





**Carex pendula** - Carex

Tipus: **herba perenne**  
 Altura: **0,6-0,8 m**  
 Exposició: **semi-ombra, ombra**  
 Densitat de plantació: **2-4 u/m<sup>2</sup>**



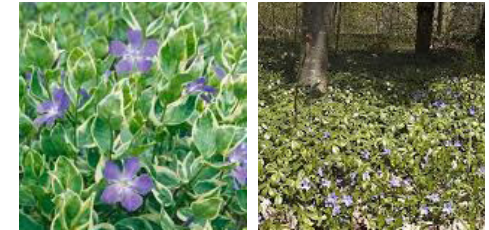
**Aquilegia Vulgaris** - Corniol

Tipus: **herba perenne**  
 Altura: **1,2 m**  
 Densitat de plantació: **2-4 u/m<sup>2</sup>**



**Vinca Major** - Vinca

Tipus: **Entapissant perenne**  
 Altura: **0,4 m**  
 Exposició: **semi-ombra**  
 Densitat de plantació: **6-8 u/m<sup>2</sup>**



**Rubus Idaeus** - Gerd

Tipus: **Arbust caducifoli**  
 Altura: **1-2 m**  
 Amplada: **2 m**  
 Exposició: **semi-ombra**



**Hedera Helix** - Heura

Tipus: **Entapissant perenne**  
 Altura: **0,4 m**  
 Amplada: **-**  
 Exposició: **semi-ombra**  
 Densitat de plantació: **6-8 u/m<sup>2</sup>**



Proposta de secció tipus amb el pas entre les dues fileres d'arbres i la petita agrupació d'arbres.



Secció de la prolongació del passatge i la generació d'un àmbit d'estada més ampli.

