
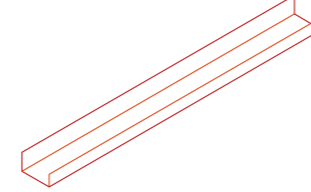


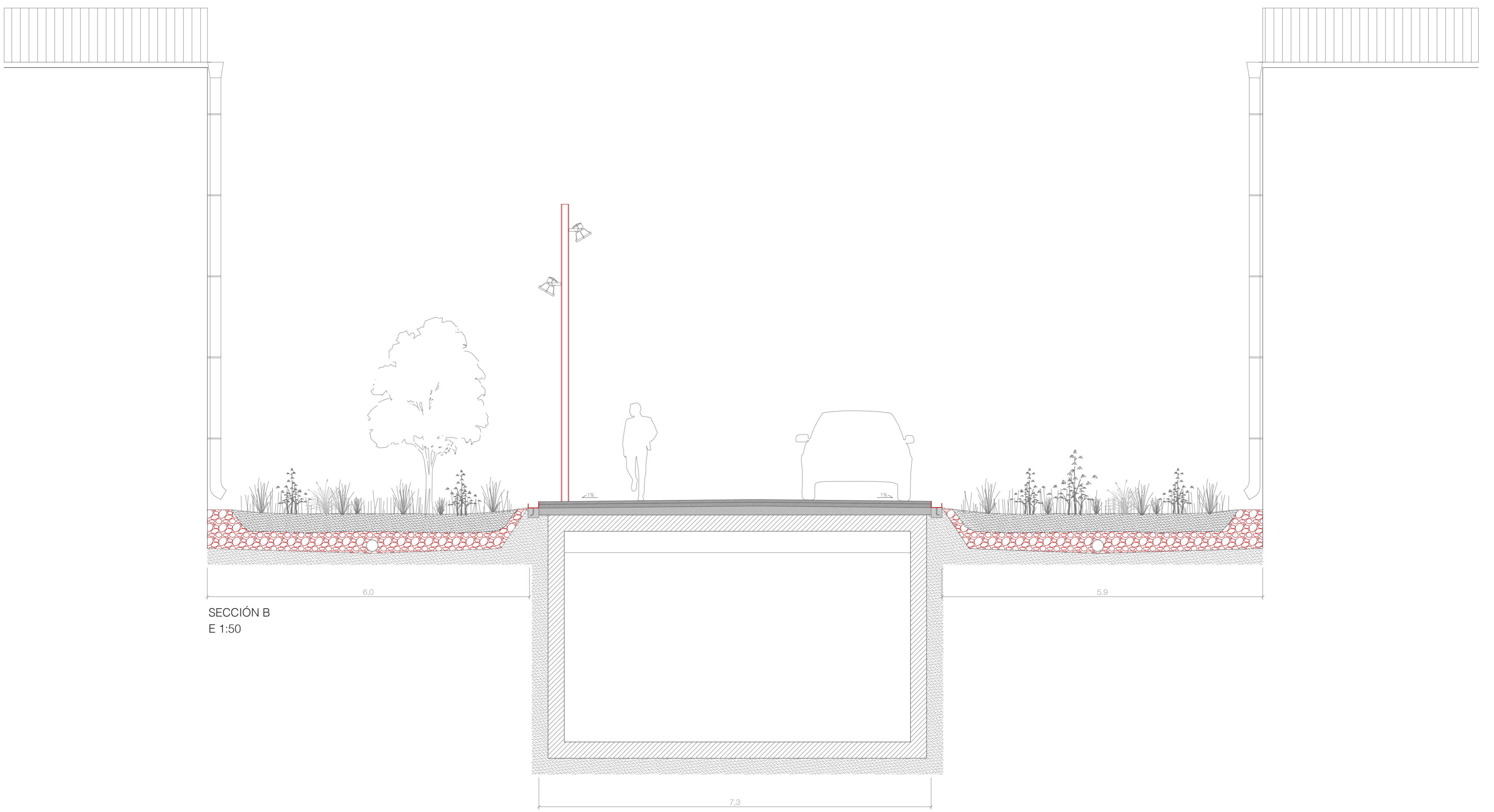
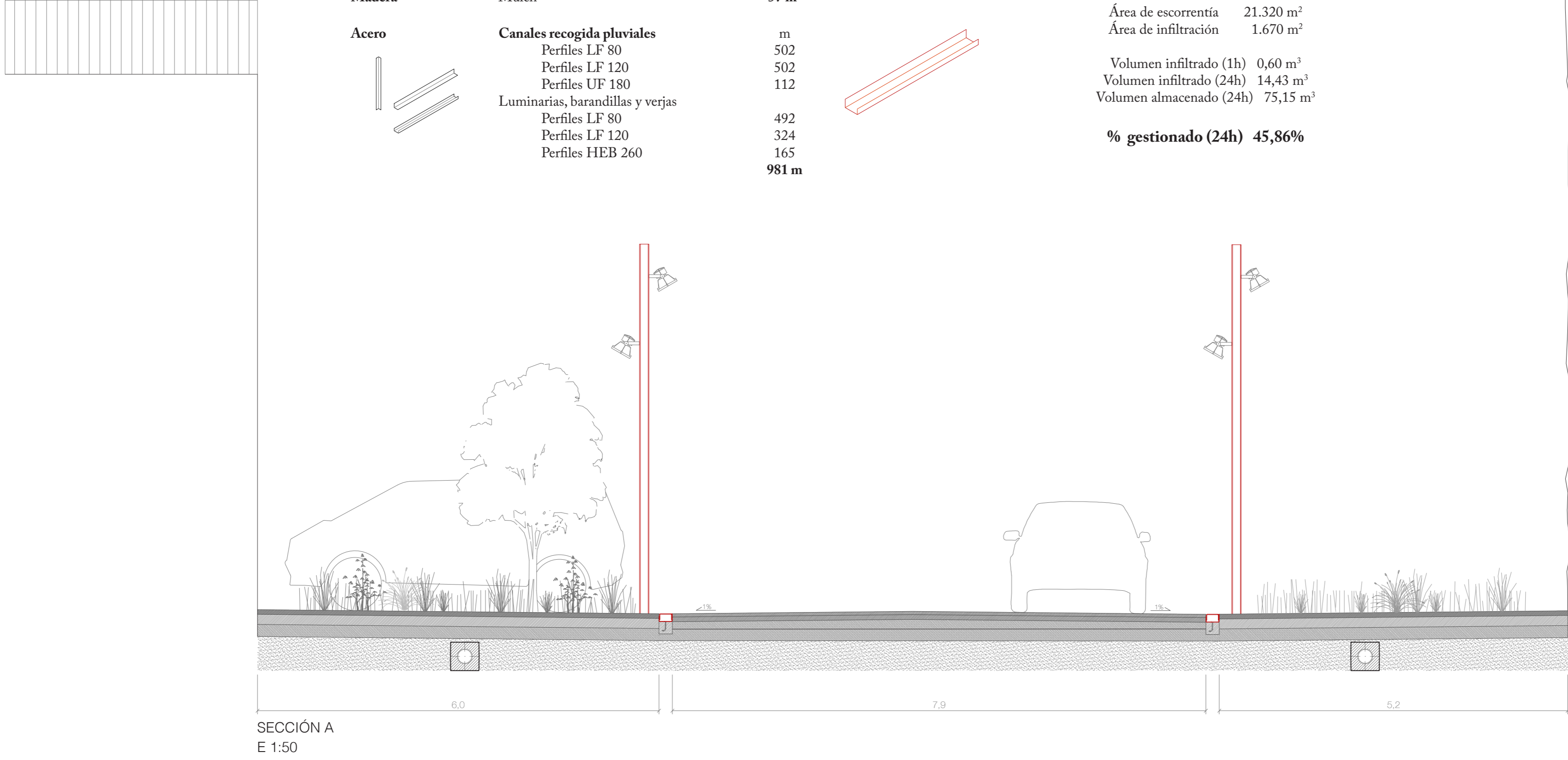
Fase 3 | Nou Carrer Industrial

MATERIALES DIGERIDOS

Pétreos	Base de zahorras artificiales	m ³	
	Relleno de gravas	705	
	Gravas filtrantes	1.130	
		72	
		1.319 m³	
Madera	Mulch	57 m ³	
Acero	Canales recogida pluviales	m	
	Perfiles LF 80	502	
	Perfiles LF 120	502	
	Perfiles UF 180	112	
	Luminarias, barandillas y verjas		
	Perfiles LF 80	492	
	Perfiles LF 120	324	
	Perfiles HEB 260	165	
		981 m	

 **GESTIÓN DEL AGUA DE ESCORRENTÍA**

Área de escorrentía	21.320 m ²
Área de infiltración	1.670 m ²
Volumen infiltrado (1h)	0,60 m ³
Volumen infiltrado (24h)	14,43 m ³
Volumen almacenado (24h)	75,15 m ³
% gestionado (24h)	45,86%



■ Materiales nuevos
 ■ Materiales reciclados

- 1 Pavimento de asfalto-capa de rodadura /12 cm/
- 2 Base de zahorra de áridos reciclados de hormigón y cerámicos /18 cm/
- 3 Explanada existente.Terreno seleccionado compactado /15 cm/
- 4 Canal conformado con perfiles metálicos reutilizados /L 140 mm/L 120 mm/UF 180 mm/
- 5 Perno de anclaje acero inoxidable 304
- 6 Vegetación macrófita, especies emergentes
- 7 Capa de mulch /4-5 cm/ madera reciclada de las naves / ø 15-40 mm/
- 8 Tierra vegetal /20-30 cm/
- 9 Gravas áridos reciclados / ø 30-35 cm/
- 10 Terreno natural existente
- 11 Lámina geotextil permeable de polipropileno
- 12 Tubo DREN /250mm/

