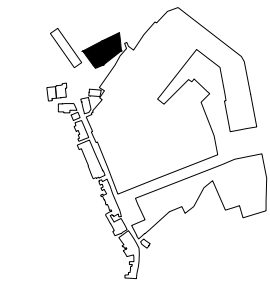


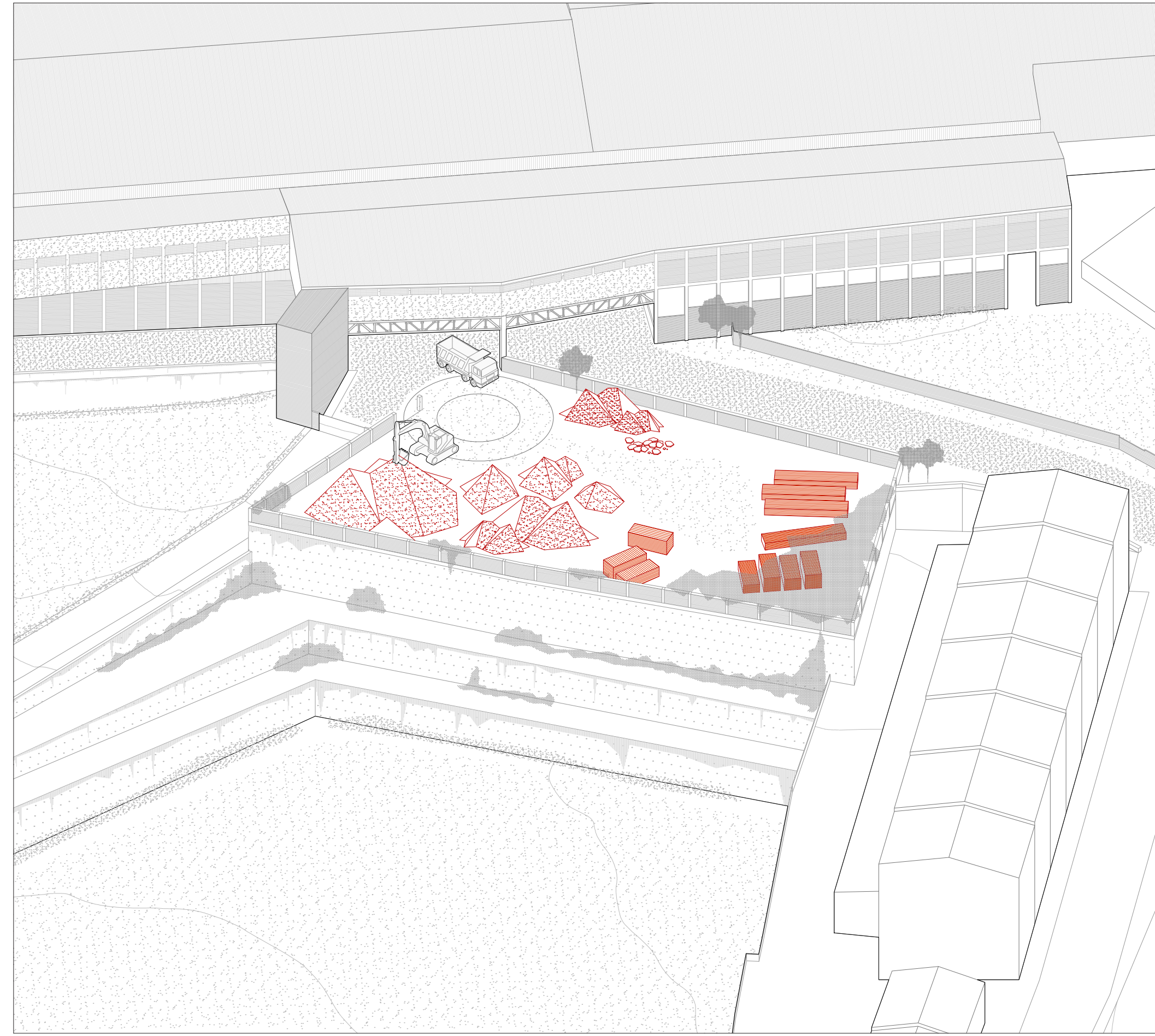
Fases de acopio



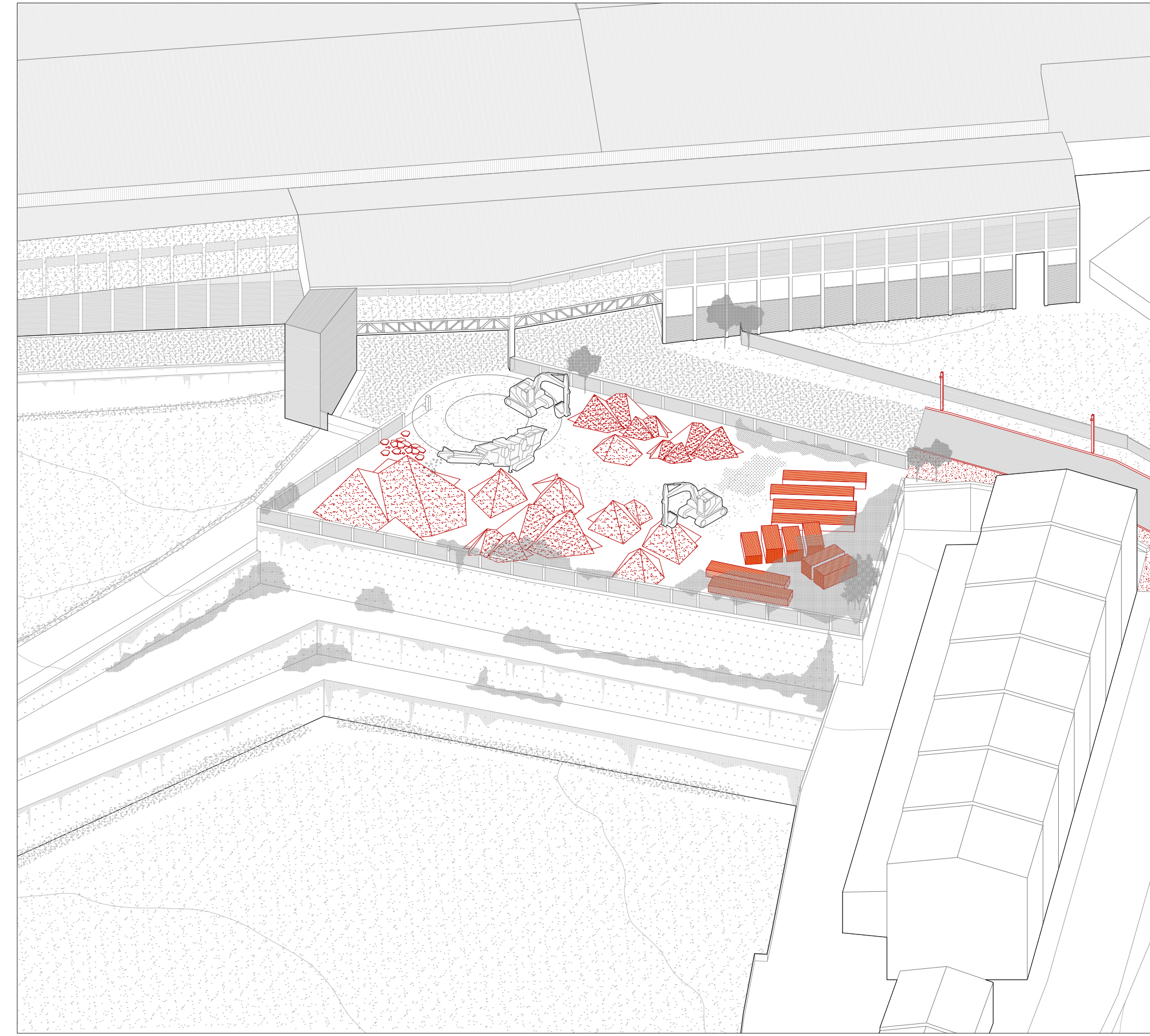
Paralelamente a las fases de desmantelación y digestión se desarrolla el acopio temporal de los materiales para su tratamiento y posterior aplicación en los procesos de urbanización. Este acopio se realiza en un solar actualmente abandonado, parte del recinto industrial. El solar se alza sobre los grandes muros de contención que se construyeron al dinamitar la montaña, por lo que tiene una posición privilegiada, dominando el territorio.

Este espacio mutará a lo largo de las fases del proyecto, hasta convertirse en un nuevo espacio público, una suerte de bosque de residuos que recordará el proceso del proyecto.

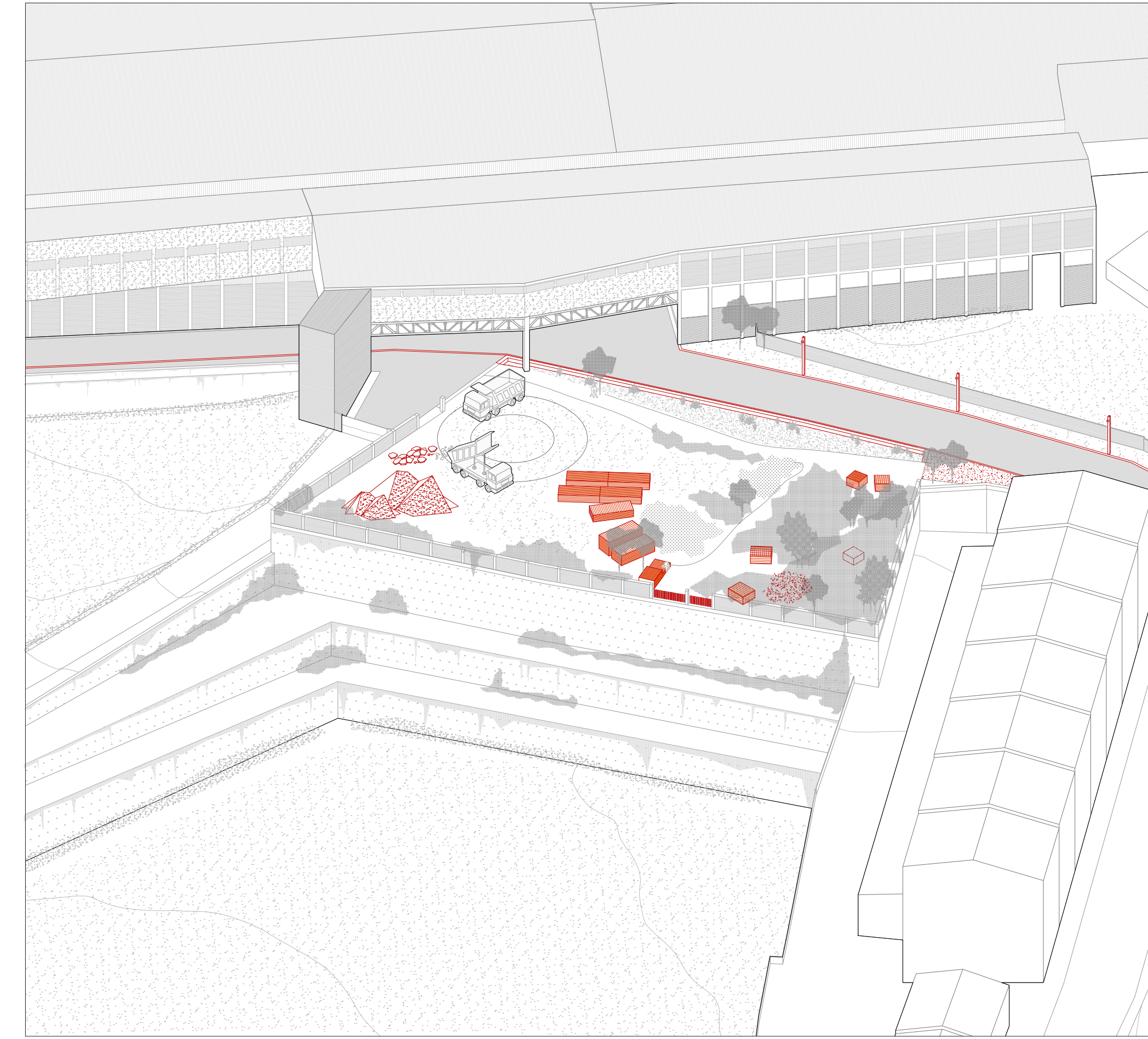
FASE 0



FASE 1



FASE 2



FASE 3



RESUMEN

Materiales de acopio

acero (m ³)	15,93
pétreos (m ³)	520
madera (m ³)	51,64

Superficies de acopio necesarias

704 m ² de superficie de acopio	
acero (m ²)	79
pétreos (m ²)	585
madera (m ²)	77

RESUMEN

Materiales sobrantes

acero (m ³)	25,44
pétreos (m ³)	1028
madera (m ³)	71,84

Superficies de acopio necesarias

1106 m ² de superficie de acopio	
acero (m ²)	127
pétreos (m ²)	925
madera (m ²)	54

RESUMEN

Materiales sobrantes

acero (m ³)	9,79
pétreos (m ³)	20,34
madera (m ³)	26,23

Superficies de acopio necesarias

100 m ² de superficie de acopio	
acero (m ²)	49
pétreos (m ²)	30
madera (m ²)	20

RESUMEN

Materiales sobrantes

acero (m ³)	11,01
pétreos (m ³)	80,10
madera (m ³)	26,96

Superficies de acopio necesarias

165 m ² de superficie de acopio	
acero (m ²)	55
pétreos (m ²)	90
madera (m ²)	20

