

orientació, decidim que la millor manera de implantar els edificis es d'una manera horitzontal, per tal que la façana capti l'assoleïament de Sur, i la oposada gaudeixi de les vistes que ens ofereix el Priorat

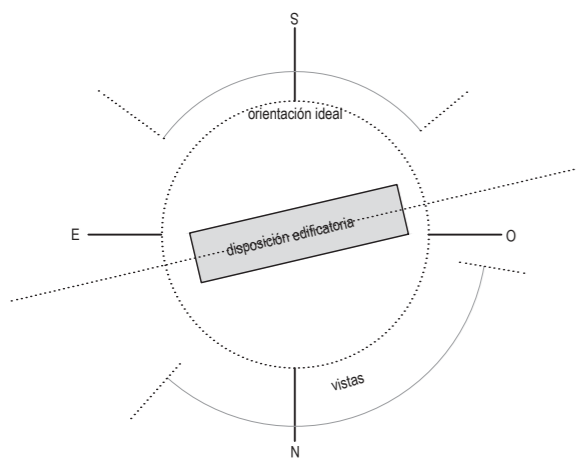


DIAGRAMA D'ORIENTACIÓ I PASTILLES HORIZONTALS

El desnivell topogràfic es considerable i per això es prenen mesures amb les altures sobre rasant de les construccions, evitant així fer ombra uns sobre altres.

Com a primera aproximació en aspectes formal del projecte, ens fixem en el llenguatge vernacular del poble, les cobertes a dues aigües, les obertures, les portes de accés. Les primeres idees estan clarament influenciades amb aquests aspectes.

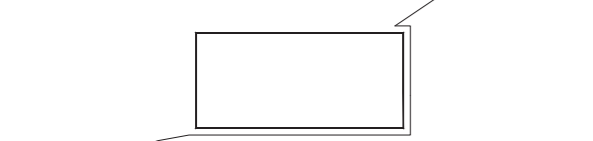


DIAGRAMA D'EDIFICACIÓ ENTERRADA

Donada aquesta forta topografia se'n dona la oportunitat de enterrar-nos i així tenir una temperatura més estable al llarg de tot l'any dins l'edifici.

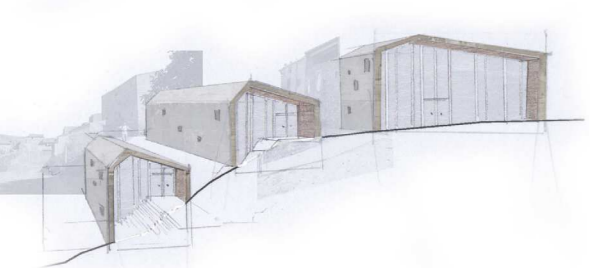


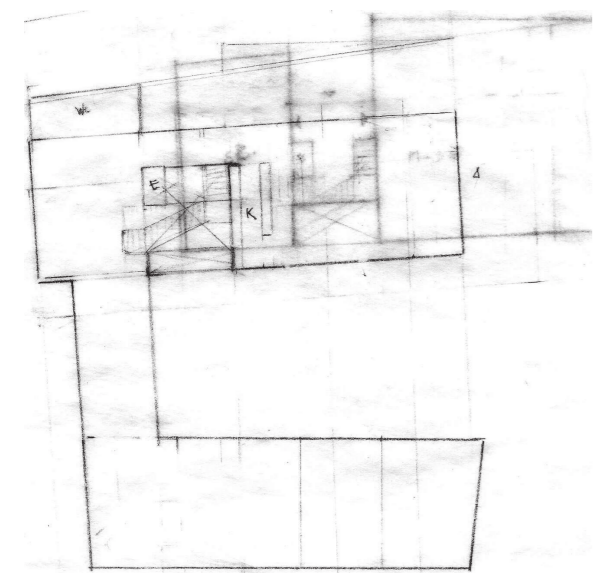
DIAGRAMA DE LENGUAJE VERNACULAR

Es decideix fer un envoltant molt respectuós amb l'entorn que s'adapti a la textura del poble, contrastant-ho amb uns accessos que evidencien la presència d'un equipament.



DIAGRAMA DE PELLIS EXTERIOR - INTERIOR

Es proposa una pell exterior de formigó, en contrast amb un acabat interior més càlid.



ESCANER SULFURIZADOS - FORMA

La geometria en planta busca sempre una clara disposició dels accessos per que el peatò s'orienti d'una manera intuïtiva; un contacte directe amb l'entorn, mantinguent visuals directes sense barreres arquitectòniques i un espai públic que penetri les plantes baixes, lligui el projecte i negociï docilment el pas de exterior-interior.



DIAGRAMA DE MATERIALES

Fred, calor, contrast, textura, lloc, envelliment, aspecte... són els motius essencials per establir quins material utilitzar i com emplearlos.

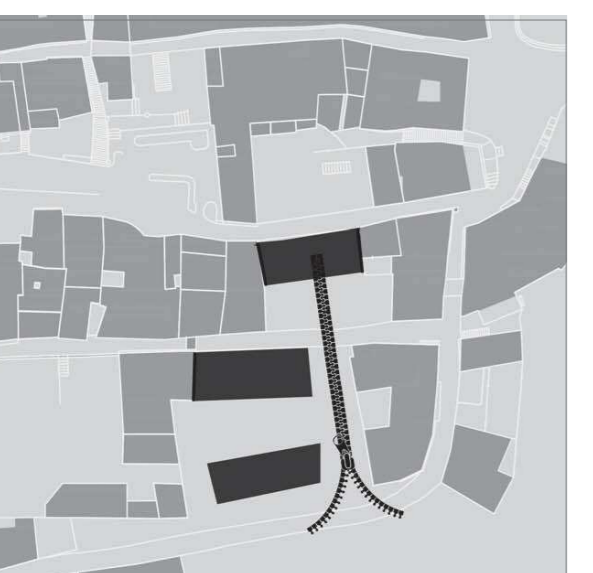


DIAGRAMA DE COSIMENT

Es pretén fer un cusit del teixit urbà que en aquesta zona del municipi es mostra menys evident degut a la forta topografia i al difícil accés

