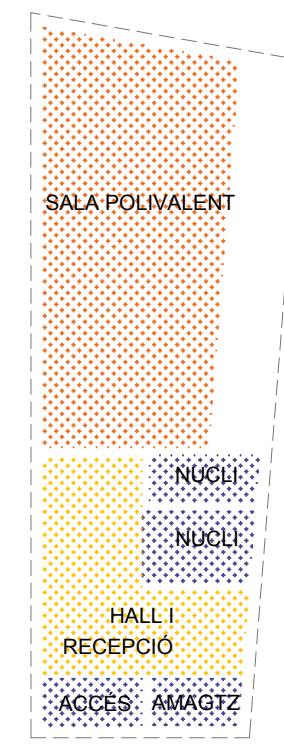
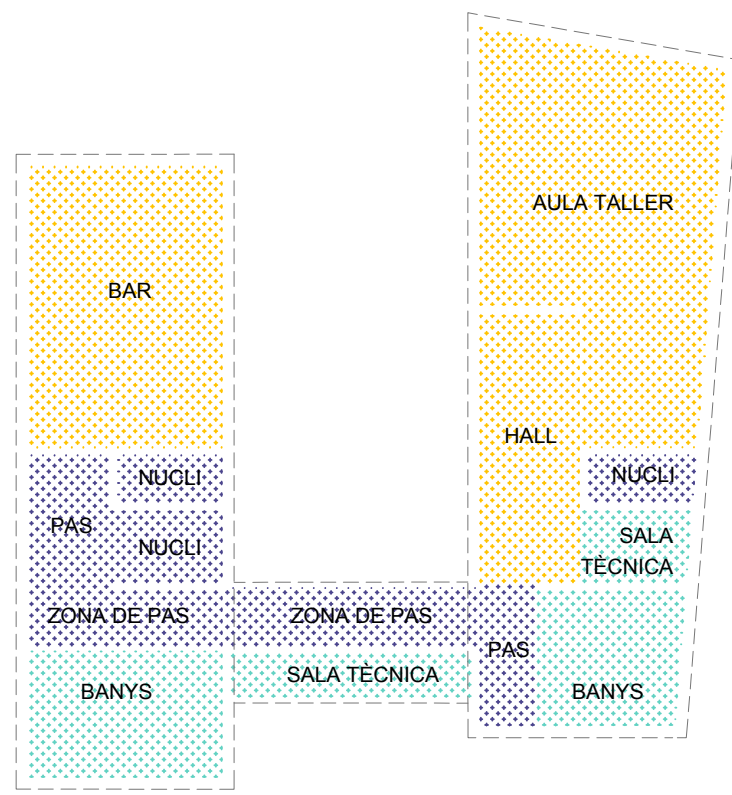
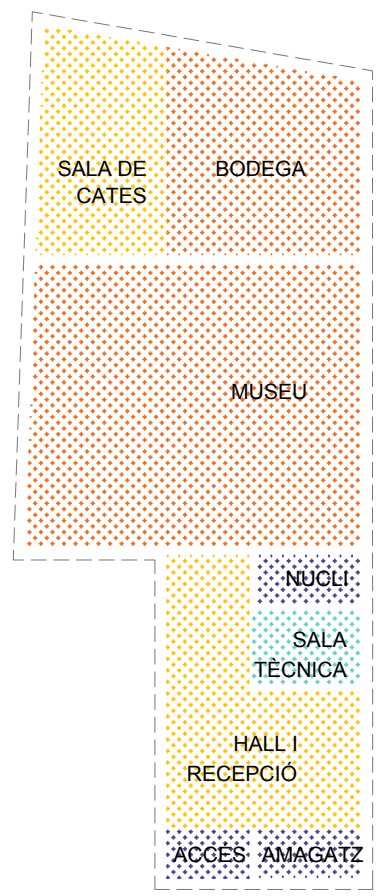


ZONIFICACIÓ
E: 1/250

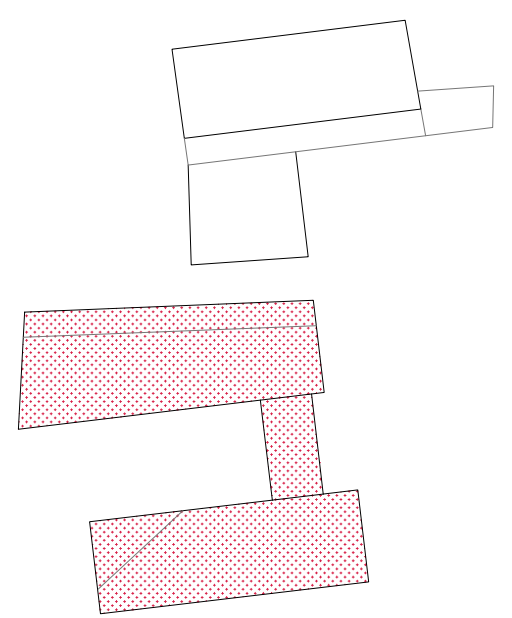


- TIPOLOGIA A
- TIPOLOGIA B
- TIPOLOGIA C
- TIPOLOGIA D

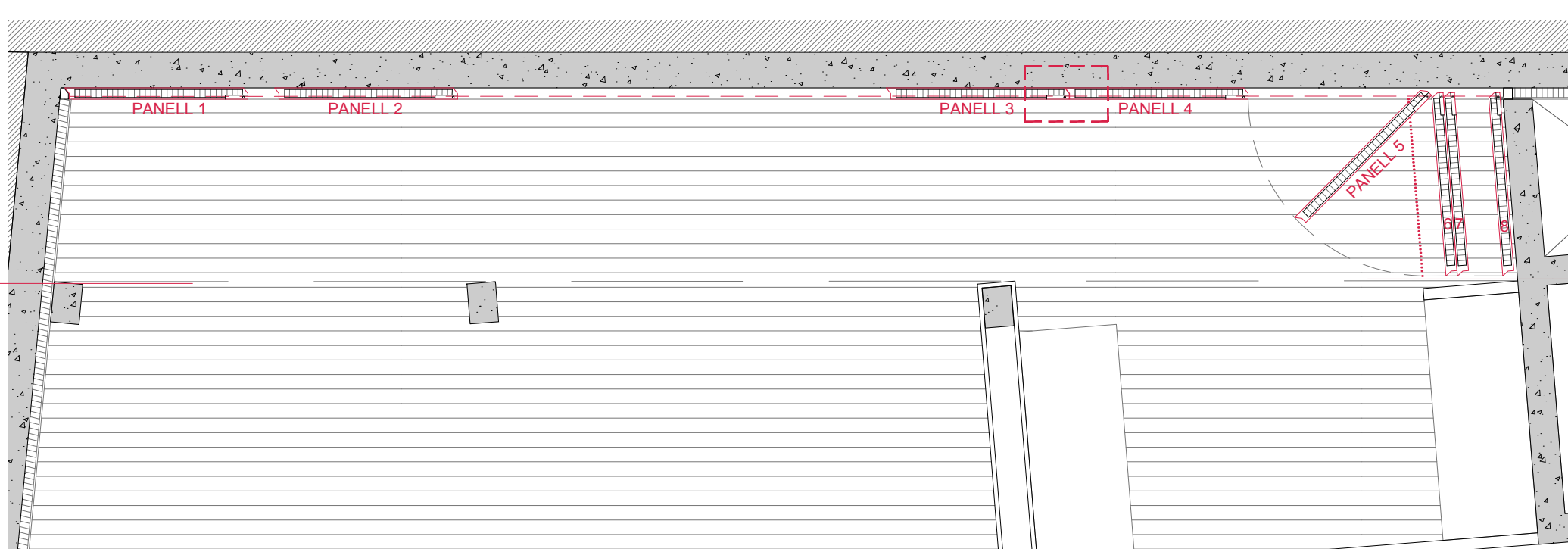
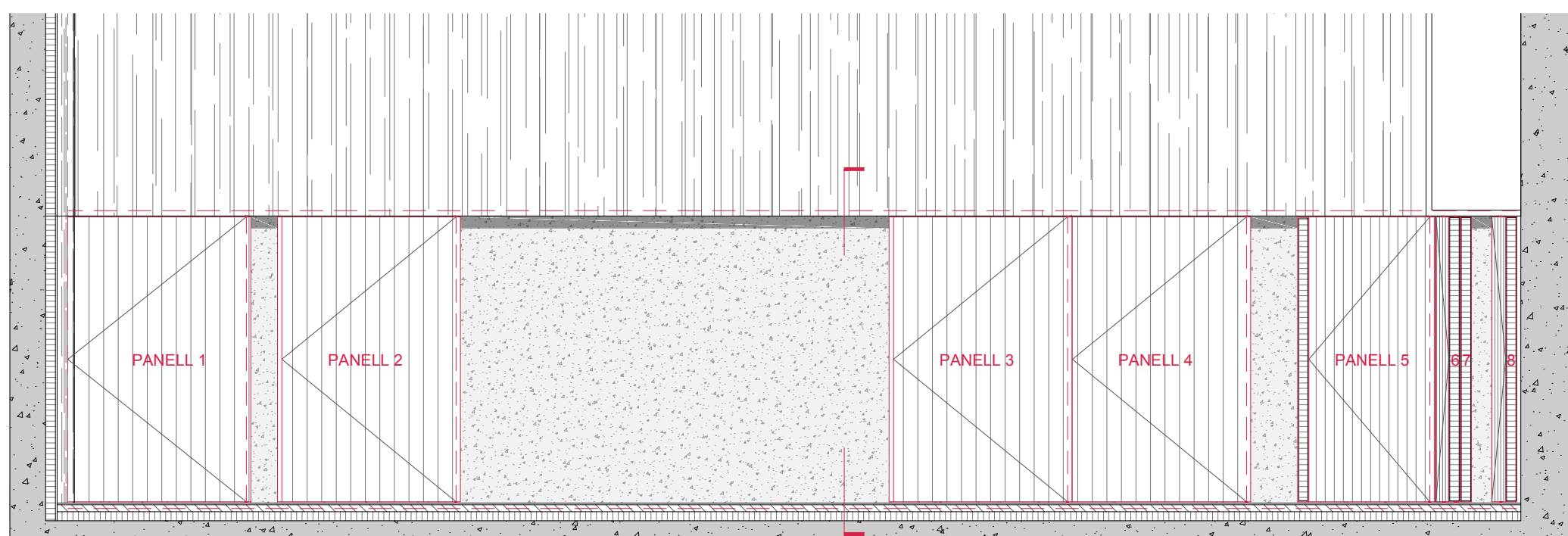
DESPLEGABLE
E: 1/150



- IMPULSOR
- RETORN
- FAN-COIL
- CONDUCTE AIGUA



DETALL PANELL
E: 1/50 i 1/2



ESQUEMA DE LA CLIMATITZACIÓ PER SECTORS

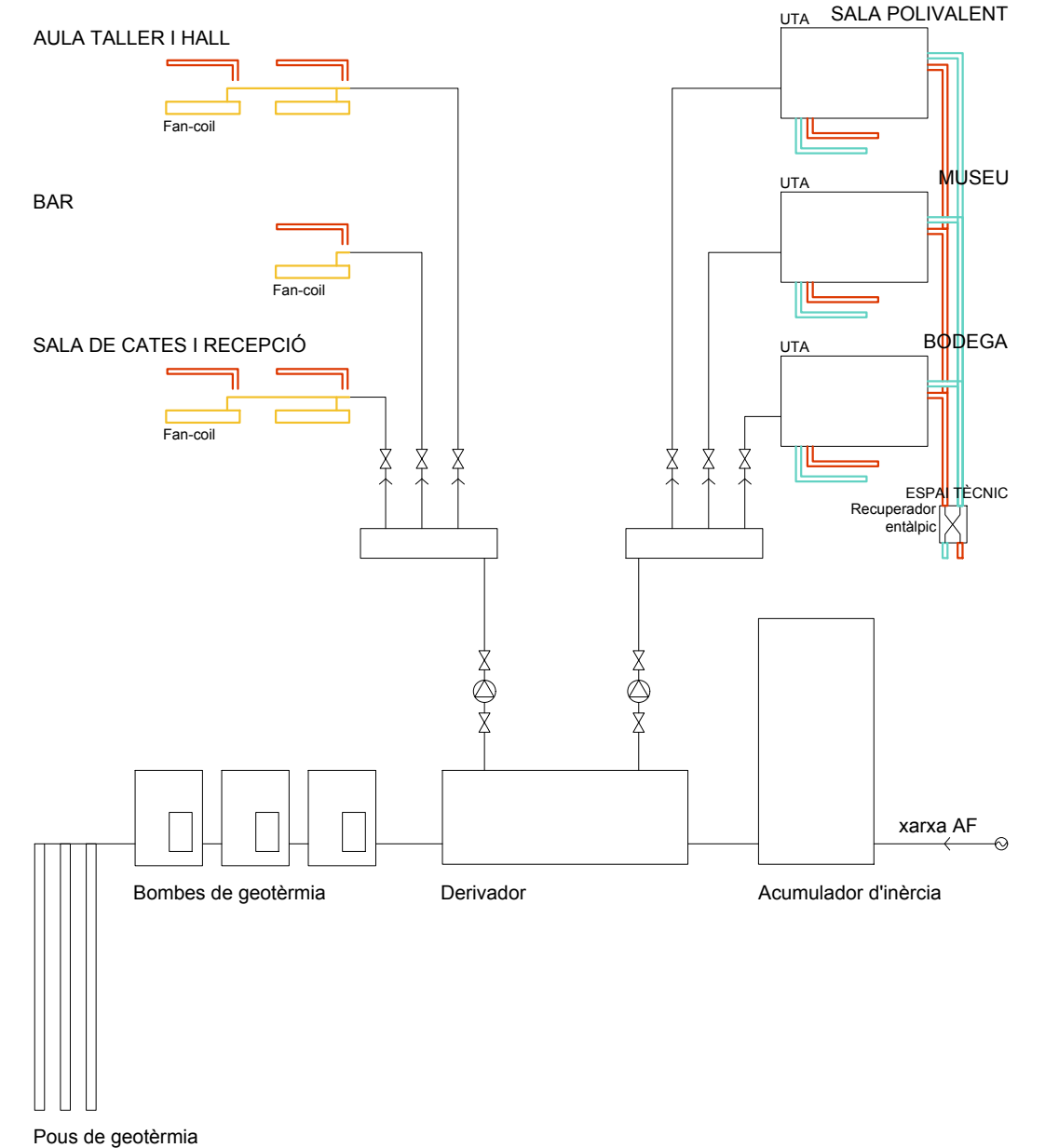
Diferenciem 4 tipologies de zones en funció de les diferències horàries, de la temporalitat i de la funcionalitat:

TIPUS A Estàncies amb una gran afluència de persones. Necessiten una bona climatització i un bon sanejament de l'aire. Sobta per un sistema de Unitat i Tractament del Aire UTA. Aconseguem així atemperar la sala més ràpidament ja que són estances que s'ocupen intermitentment. Tindrem també un recuperador de calor per minimitzar les pèrdues energètiques.

TIPUS B Estàncies d'ús específic de volum més reduït. Sobta per la utilització de Fan-coils gràcies al sistema de geotèrmia que disposa l'equipament. Aclimatarà les estances per aire tant a l'hivern com a estiu. Aquest sistema optarà també d'un retorn de l'aire per garantir una bona renovació de l'aire.

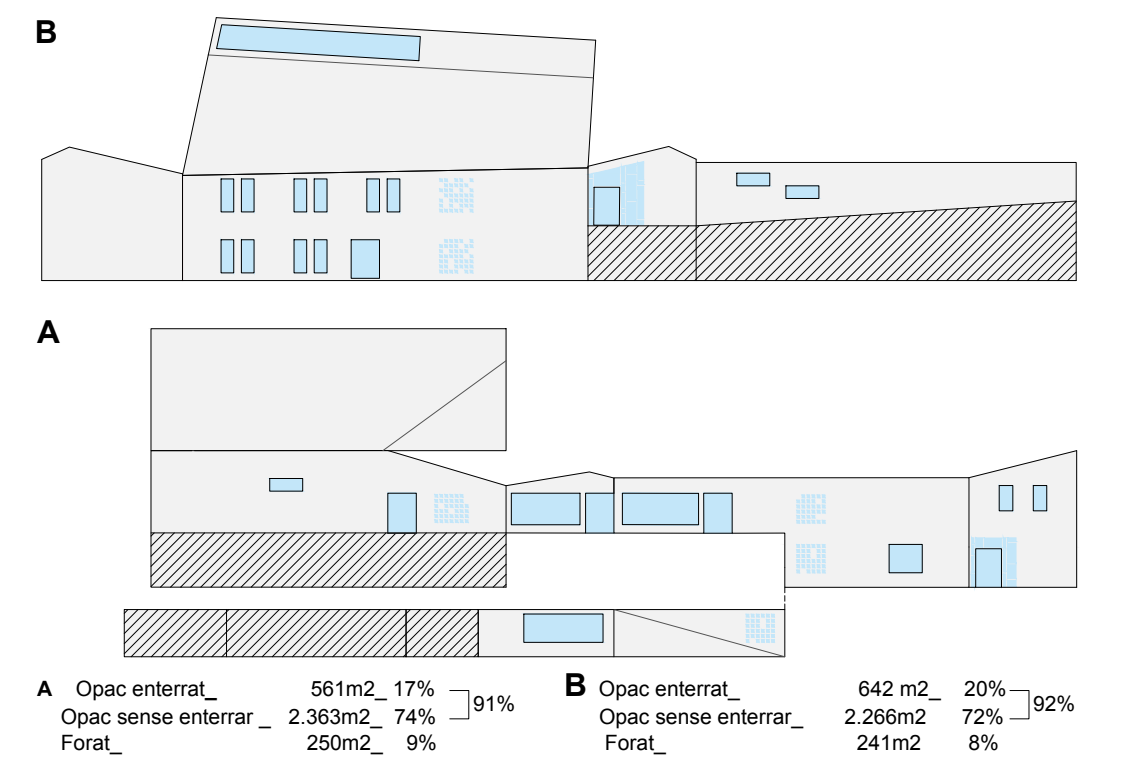
TIPUS C Zones que no fa falta climatitzar, com per exemple zones de pas o nuclis d'escala.

TIPUS D Espais tècnic o banys amb ventilació natural o renovació d'aire mitjançant un conducte en el fals sostre.



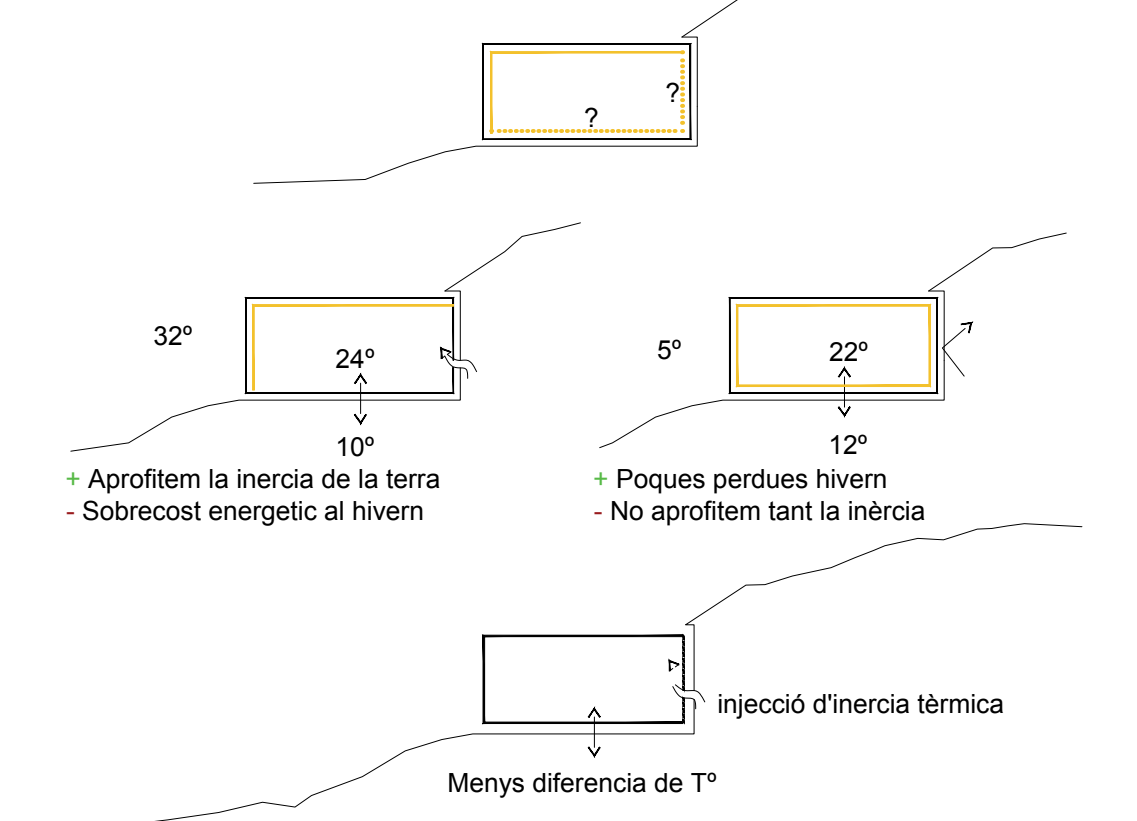
El sistema de climatització de l'edifici es nutreix d'una energia renovable com ho és la geotèrmia. Mitjançant uns pous de geotèrmia s'aconsegueix una gran diferència de T respecte la superficial degut al retrassament tèrmic de la terra. Així doncs al estiu podem tenir una temperatura baixa i al hivern d'alta.

DIAGRAMA DE FORATS I OPACS



APROFITAMENT INÈRCIA TÈRMICA DEL TERRENY

Es redueixen moltes pèrdues energètiques degut al sistema que s'utilitza d'enterrar part de façanes del equipament. En primer lloc en la T de la terra respecte la de l'aire és més estable, i per tant la diferència de T entre aquesta i l'interior serà menor. En segon lloc ens podem aprofitar de la inèrcia tèrmica del terreny en moments puntuals que ens convingui com per exemple al estiu.



Es creen uns espais reinterpretats respecte al programa inicial sol·licitat per part de l'ajuntament de Gratallops.

La sala d'actes és també un espai polivalent dotat d'espais d'emmagatzematge per fer desaparèixer el mobiliari en cas de necessitaro. Es converteix en un espai públic cobert del poble. On a part de poder ser una prolongació del museu del vi com a sala d'exposicions, pot arribar a ser una aula taller.

El mateix succeeix a la planta inferior. Així doncs els espais administratius són canviants i poden adoptar varies formes en funció de temporalitat i de les afluències de gent

