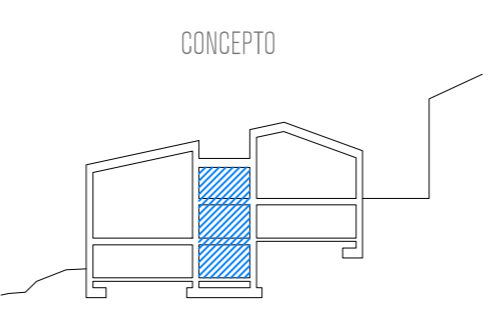
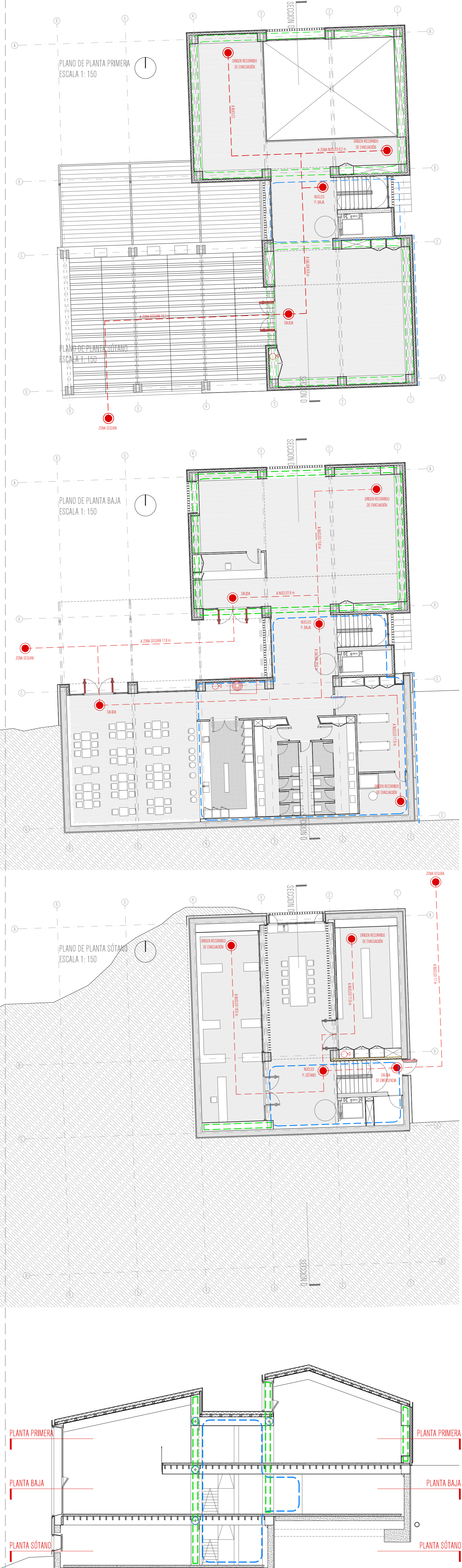


INCENDIOS



EL NÚCLEO DE COMUNICACIONES VERTICALES DEL PROYECTO ESTÁ ALTAMENTE AISLADO Y FUNCIONA COMO SEPARADOR ENTRE LOS DOS GRANDES VOLUMENES DEL PROYECTO.

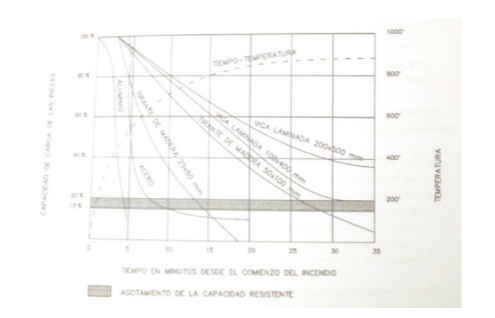
LOS CAJONES PERIMETRALES DEL PROYECTO DEBEN ESTAR AISLADOS YA QUE LA GRAN MAYORÍA ESTÁN DOTADOS DE INSTALACIONES Y, EN CASO DE INCENDIO, HAY QUE EVITAR LA PROPAGACIÓN DE LAS LLAMAS EN VERTICAL.

TAMBIÉN NOS AISLAMOS DEL VECINO CON AL E NO PROPAGAR LAS LLAMAS EN CASO DE INCENDIO.



Las construcciones de Madera Lamimada Encostrada, adecuadamente diseñadas considerando una eventual exposición a las llamas, se comportan sorprendentemente bien durante un incendio y poseen excelentes propiedades de resistencia al fuego, cuando se respetan las normas de seguridad, que han sido desarrolladas en las principales ordenanzas de construcción. (Normas DIN 4102, AITC 108, BS 5268-4, por nombrar algunas).

Cuando la madera se inflama y comienza a arder, experimenta una descomposición química de naturaleza eminentemente superficial. En su interior en cambio, y debido a la acción protectora de la capa de carbón generado, que constituye una excelente barrera de aislamiento térmico, el material mantiene sus propiedades resistentes prácticamente intactas. De esta manera en el fondo de avance de la carbonización, la temperatura no sufre de 200 °C, lo que debido a que la madera es un péjimo conductor del calor, no alcanza a los 90 °C en su interior, que es demasiado baja para que la madera entre en combustión (la velocidad de avance es de $v=0,7$ mm/minuto).



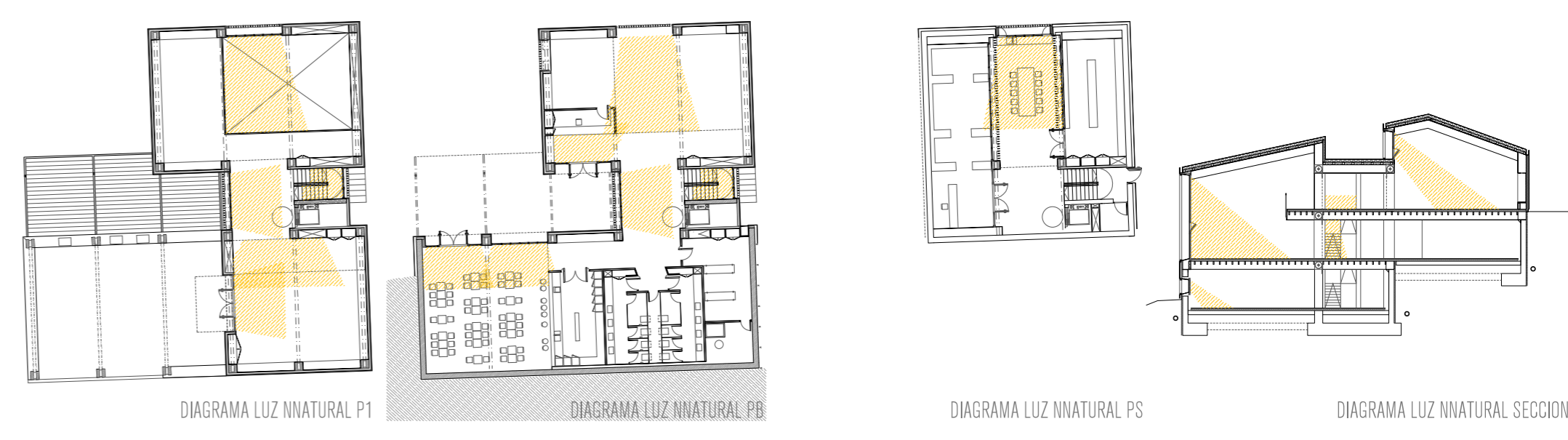
Para evitar la propagación del incendio en las zonas del núcleo central y cuartos técnicos de instalaciones, se utiliza un plátano doble con alta resistencia al fuego. En las partes de estructura visto del museo, se impregna la madera con barniz intencional y aislante que mejora considerablemente la resistencia al fuego de la adosa y su integridad.

- BOCA DE INCENDIOS
- EXTINTOR PORTÁTIL
- PARCIALES DE RECORRIDO
- RECORRIDO DE EVACUACIÓN
- SALIDA / SALIDA EMERGENCIA
- ZONAS ESPECIALMENTE AISLADAS
- HUECOS VERTICALES AISLADOS

ILUMINACIÓN

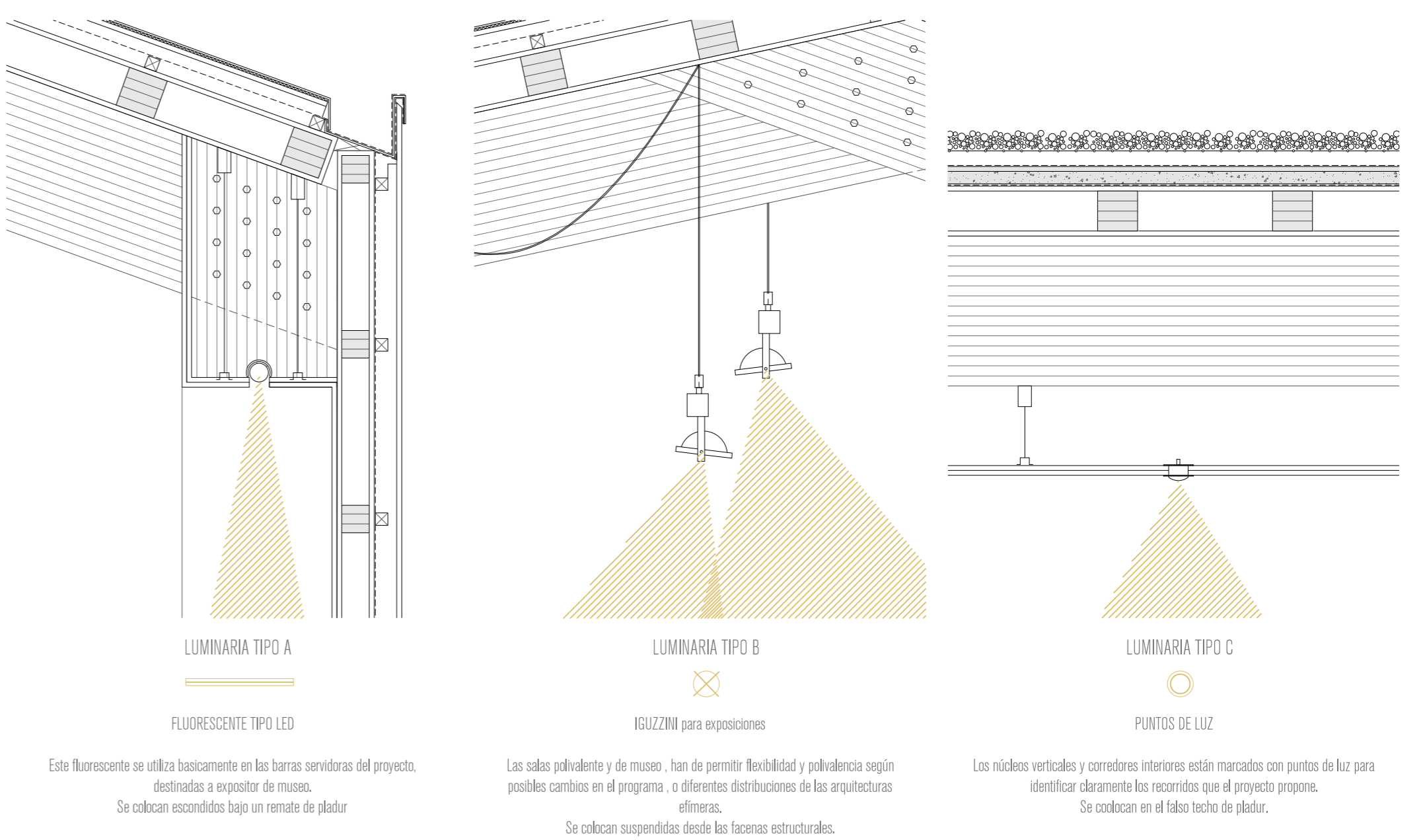
ESTRATEGIA DE LUZ NATURAL

Entendemos que la luz natural no sólo dota un espacio sino que también reduce el coste por la disminución de demanda energética de luz artificial.



LUZ ARTIFICIAL

La iluminación sigue unos pautas determinadas adaptándose al uso polivalente de los focos de luz artificial. Determinamos tres tipos de luz diferentes.



MAPEO DE LOS DIFERENTES TIPOS DE LUMINARIAS EN PLANTA BAJA Y PRIMERA

