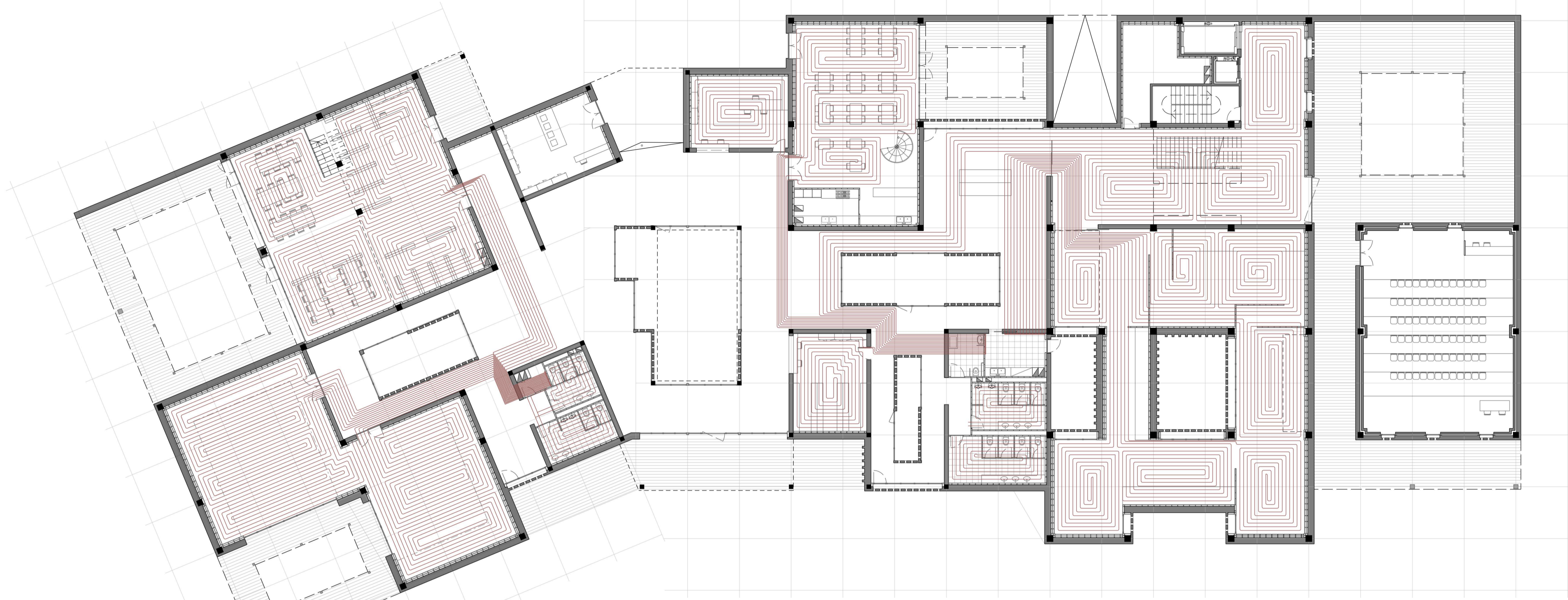


Terra radiant

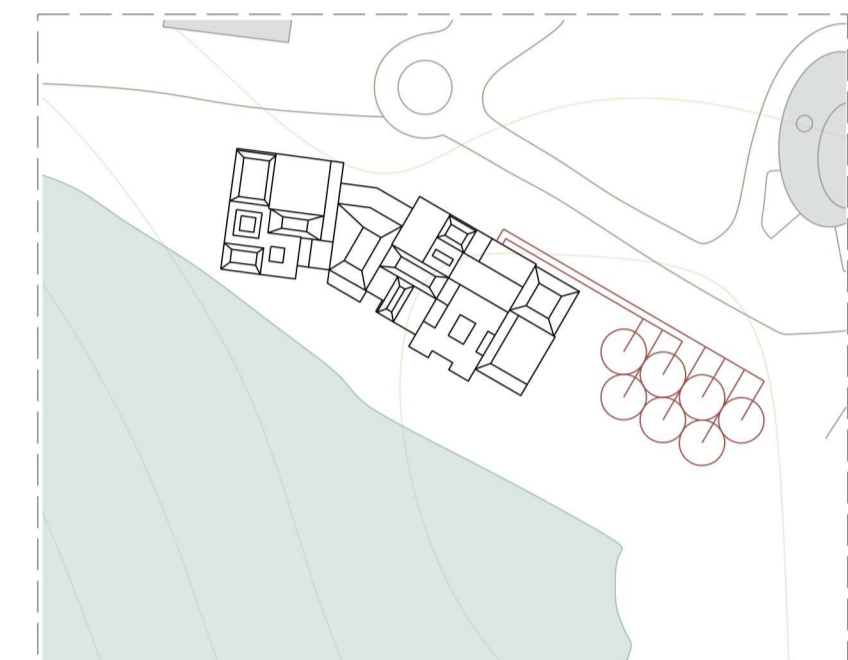
Planta baixa



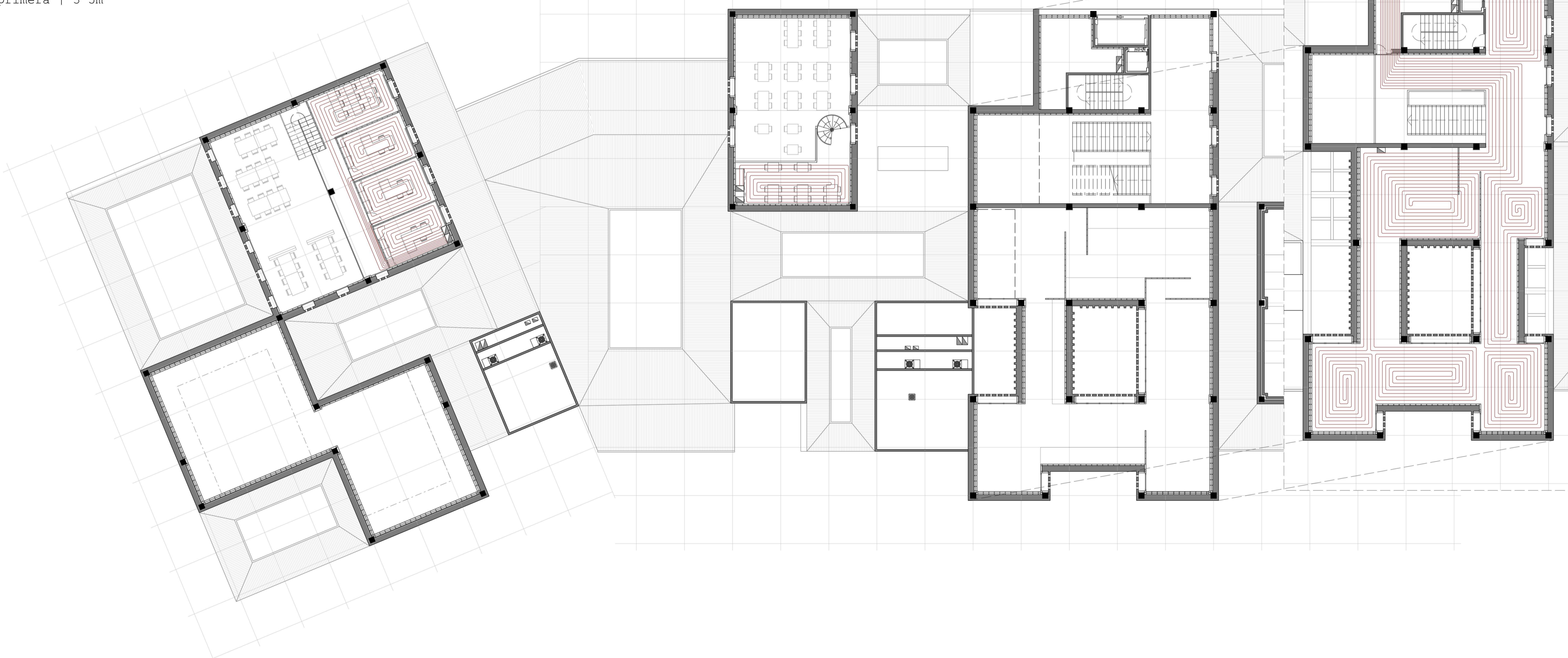
Per al control higrotèrmic de l'edifici s'instal·la una bomba geotèrmica, que alimenta un sistema radiant|refrescant i un sistema de ventilació per aire. Degut a que l'edifici està situat a una parcel·la de tamany gran i les construccions colindants no toquen la línia de la parcel·la, s'inserten les sondes geotèrmiques aportant l'energia necessària al sistema. El sistema de ventilació està dimensionat per al major caudal exigint a la normativa; i es complementa amb el sistema de terra radiant|refrescant per poder donar una millor resposta a la demanda de fred a l'estiu i control de la humitat.

COL·LOCACIÓ DE LES SONDES GEOTÈRMiques A LA PARCEL·LA

Per a una àrea de 1500m² a climatitzar, es requereixen 7 sondes geotèrmiques amb un aprofitament màxim del terreny, distànciades amb un radi de 6m l'una de l'altra.



Planta primera | 3'5m



Planta segona | 7m

