

LLEGENDA

SISTEMA ESTRUCTURAL

- Forjat llosa alveolar**
- E1. Capa de compressió e: 7cm, formigó HA-25/B/20/IIb, amb malla electrosoldada de 25x25cm i diàmetre 6cm.
- E2. Mallatge 25x25cm de diàmetre 6mm.
- E3. Placa alveolar GILVA de gruix 30cm.
- E4. Placa alveolar GILVA de gruix 20cm.
- Pòrtic formigó cub de serveis**
- E5. Pilar de formigó armat de secció 30x30cm, amb armadura de diàmetre 1cm i revestiment de 3cm.
- E6. Jàssera perimetral de formigó 30x30cm, amb armadura diàmetre 1cm i revestiment de 3cm.
- Pòrtic mixte formigó/fusta**
- E8. Pilar de formigó armat de secció variable (40x40 o 45x45cm), amb armadura de diàmetre 1cm i revestiment de 3cm.
- E9. Jàssera perimetral de formigó 40x40cm, amb armadura diàmetre 1cm i revestiment de 3cm.
- E10. Jàssera perimetral de formigó 40x87'5cm, amb armadura diàmetre 1cm i revestiment de 3cm.
- E11. Jàssera de fusta laminada, secció 40x87'5cm.
- E12. Biga de fusta laminada, secció 20x64'5cm.
- Estructura de fusta patis**
- E13. Pilar de fusta massisa de secció 15x15cm.
- E14. Bigueta de fusta massissa, secció 15x14cm.
- Fonamentació**
- E15. Llosa de fonamentació de formigó armat de diàmetre 12mm, amb 10cm de formigó de neteja.
- E16. Mur pantalla de formigó armat de 12mm de diàmetre i e:45cm.

SISTEMA ENVOLVENT

- Façana mur de fàbrica de maó amb extradossat**
- F1. Mur de maó estil flamenc, amb junta "rehundida" 1cm.
- F2. Extradossat interior amb subestructura d'acer galvanitzat de 10cm de gruix, plaques de cartróguix 1'5cm de la casa KNAUF.
- F3. Aïllament tèrmic polièstirè extrudit XPS sense pell de la casa WEBER. Plaques de 1,25x0'6x0'1m.
- Coberta inclinada teules ceràmiques planes**
- C1. Panell sandwix estructural de la casa TERMOCHIP 7cm de gruix, cara interior panell de virutes de fusta 14mm; nucli de 19mm de polièstirè extrudit; i cara exterior d'aglomerat hidròfug de 16mm.
- C2. Rastrells longitudinals fusta massissa, 5x5cm.
- C3. Rastrells transversals fusta massissa, 3'5x3'5cm.
- C4. Teula plana ceràmica, dimensions 0'4x0'12cm.
- C5. Pletina de fusta, remat.
- Coberta invertida plana amb peus regulables**
- C6. Panell de fusta aglomerada estructural de 1,5cm.
- C7. Biguetes de fusta massissa, secció 10x20cm.
- C8. Aïllament planxes de polièstirè extrudit de 20cm.
- C9. Rastrells de fusta massissa per formació de pendents, secció variable.
- C10. Làmina impermeable asfàtica, DANOSA.
- C11. Làmina geotèxtil (capa separadora) de polipropilè-poliètilè tipus DANOFELT PY 300 de la casa DANOSA.
- C12. Panells rígids de polièstirè extrudit (XPS) de la casa ISOVER, de 4cm de gruix. Dimensiones 120x90cm.
- C13. Paviment tarima flotant rajola ceràmica PORCELANOSA per exteriors. Col·locació en sec amb peus regulables.
- C14. Pletines metàl·liques d'acer per remats.
- Fotjat ajardinat patis**
- C15. Morter cel·lular per formació de pendents.
- C16. Làmina geotèxtil (capa separadora).
- C17. Làmina impermeable de PVC.
- C18. Capa de grava de cantell rodats, diàmetre 25mm.
- C19. Capa de terres, e: 25cm.

SISTEMA DIVISÒRIES

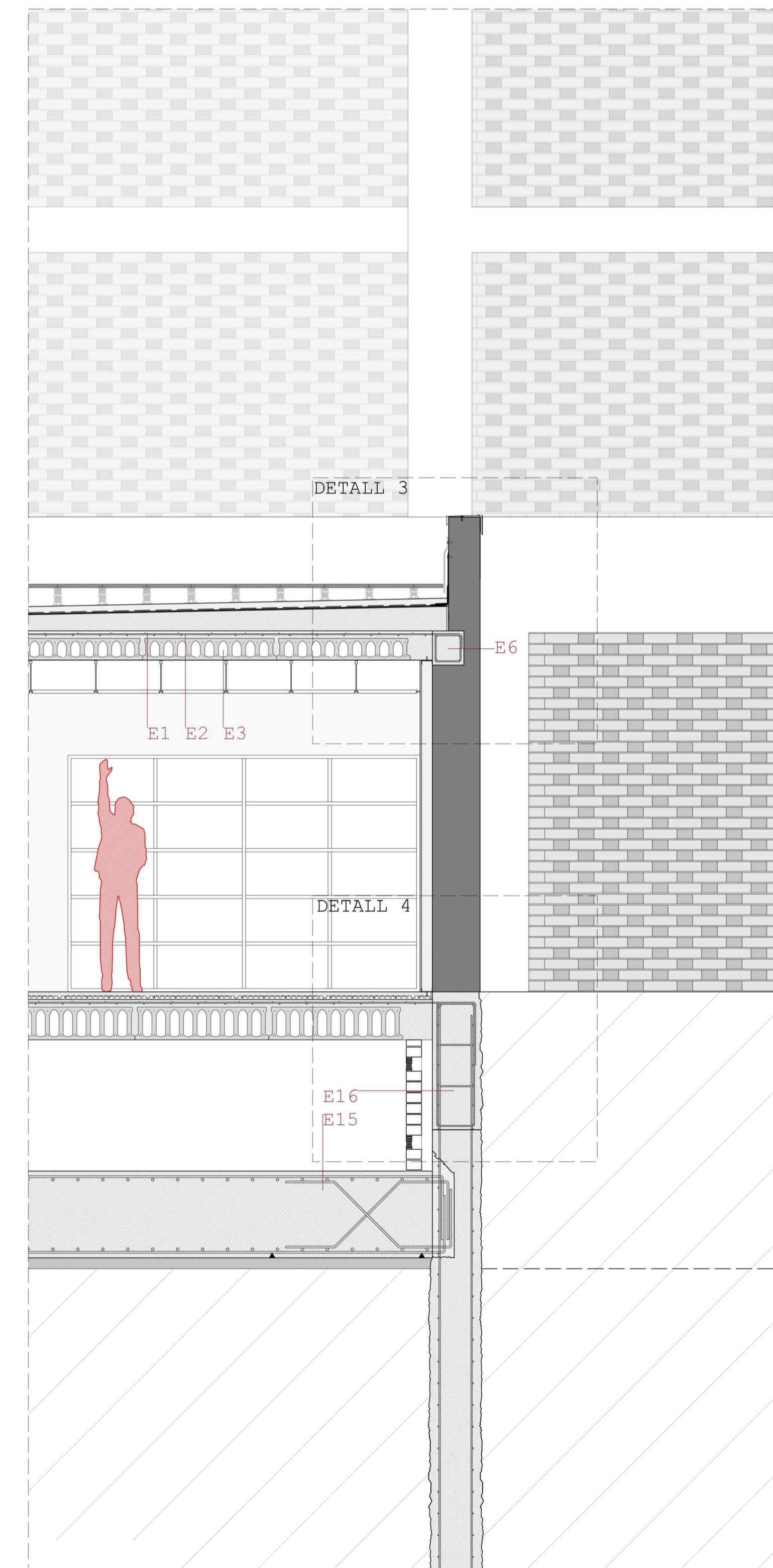
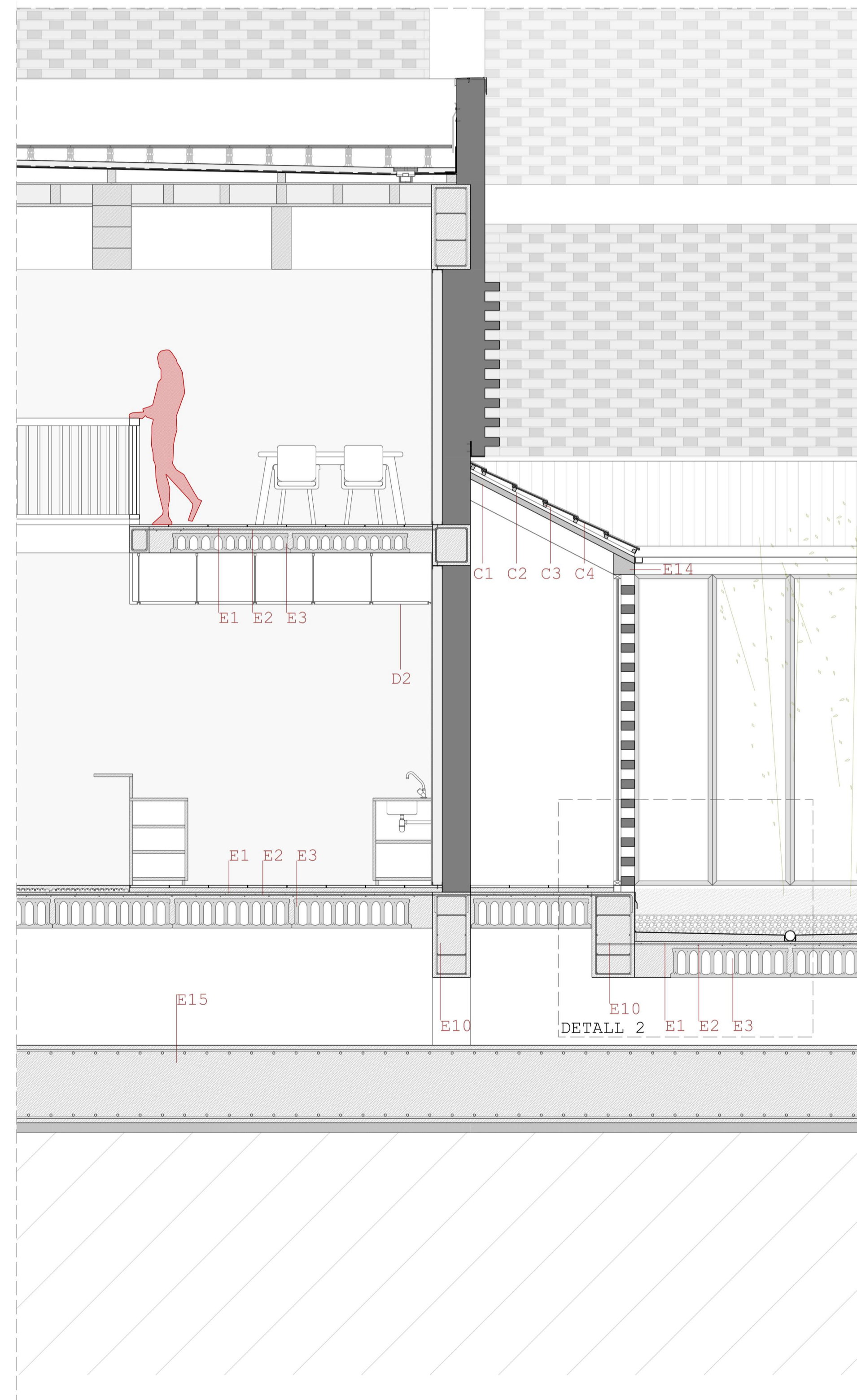
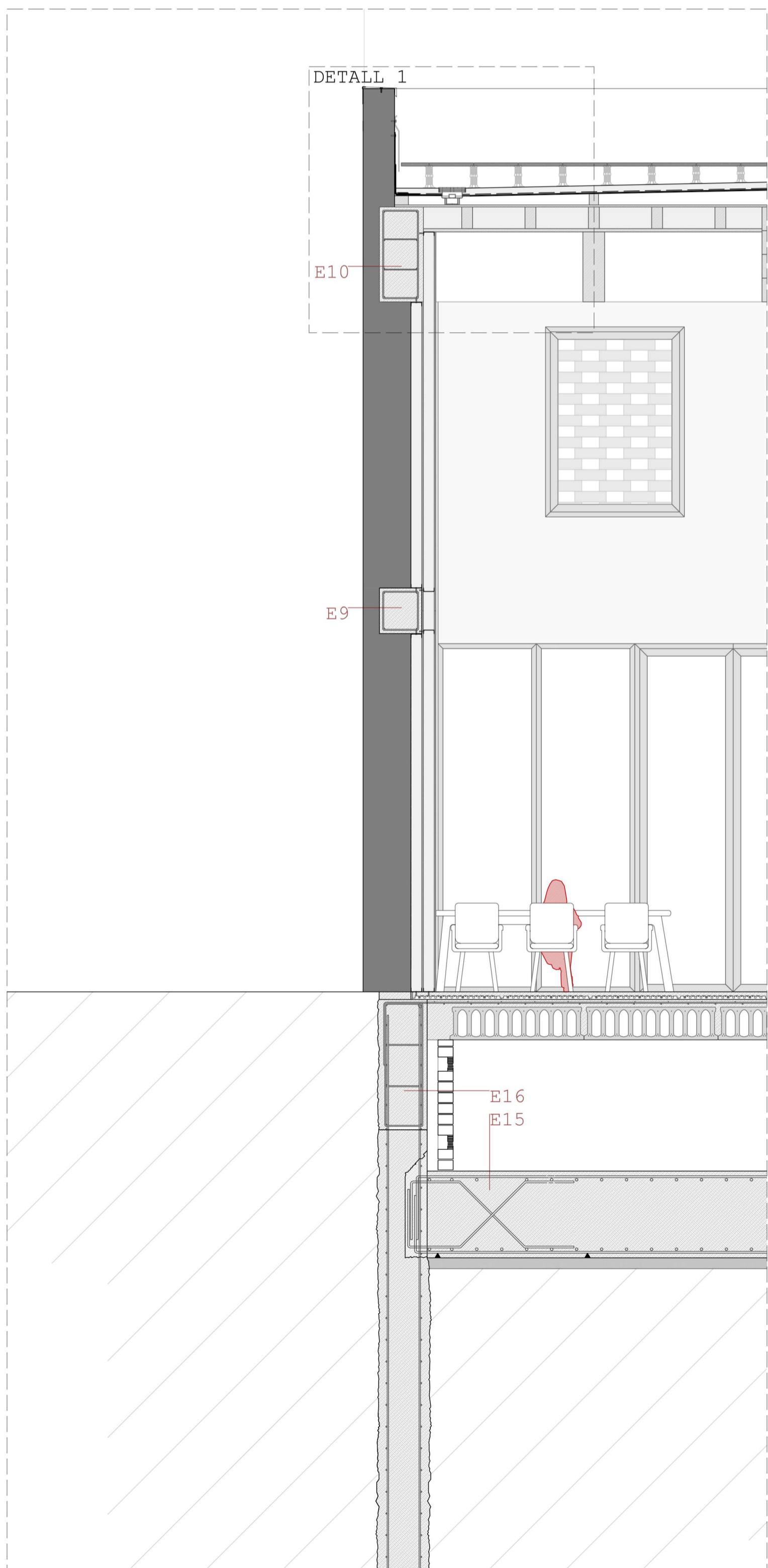
- D1. Envà de cartróguix amb subestructura d'acer galvanitzat, 6cm; amb aïllament de llana de roca.
- D2. Cel·lars registrable de plaques de cartróguix amb subestructura d'acer galvanitzat de la casa KNAUF.

SISTEMA INSTAL·LACIONS

- I1. Reixeta de ventilació
- I2. Conducte d'extracció
- I3. Conducte d'impulsió
- I4. Reixeta d'aigües pluvials
- I5. Bonera d'aigües pluvials
- I6. Canal de recollida d'aigües pluvials patis.
- I7. Terra radiant-refrescant diàmetres 20mm i planxes de nodos d'espuma de polièstirè.

SISTEMA ACABATS INTERIORS

- A1. Terra de formigó pulit amb resines d'antifissuració
- A2. Peça ceràmica PORCELANOSA e:3 imitació fusta.
- A3. Peça ceràmica PORCELANOSA gris e:3cm, 40x40cm.
- A4. Pasamans de fusta de roure.
- A5. Enquixat interior pintura plàstica blanca; e: 1'5mm.



丝 **Museu històric**
ruta de la seda

Plànel **Construcció**
Ubicació **Fengzhouzhen, Fujian, Xina**
Escala **1/35**

Alumne **Maria González García**
Tutor **Fernando Marzá**
PFC - ETSAV - SETEMBRE 2018