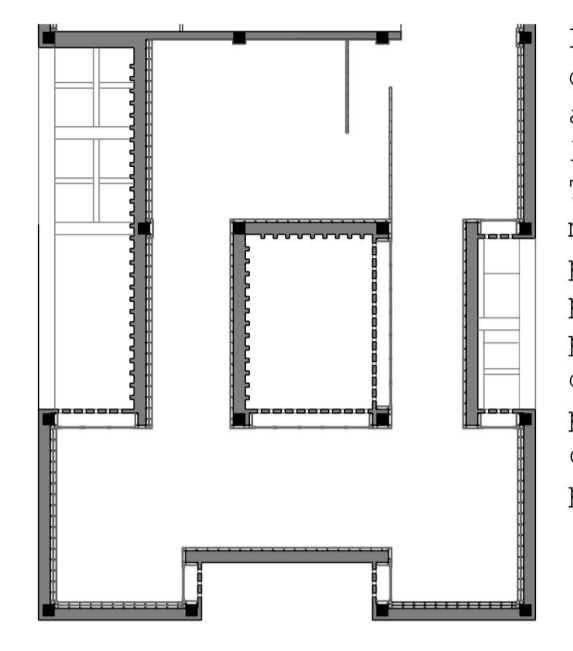


Planta segona | 7m



ORGANITZACIÓ DEL MUSEU



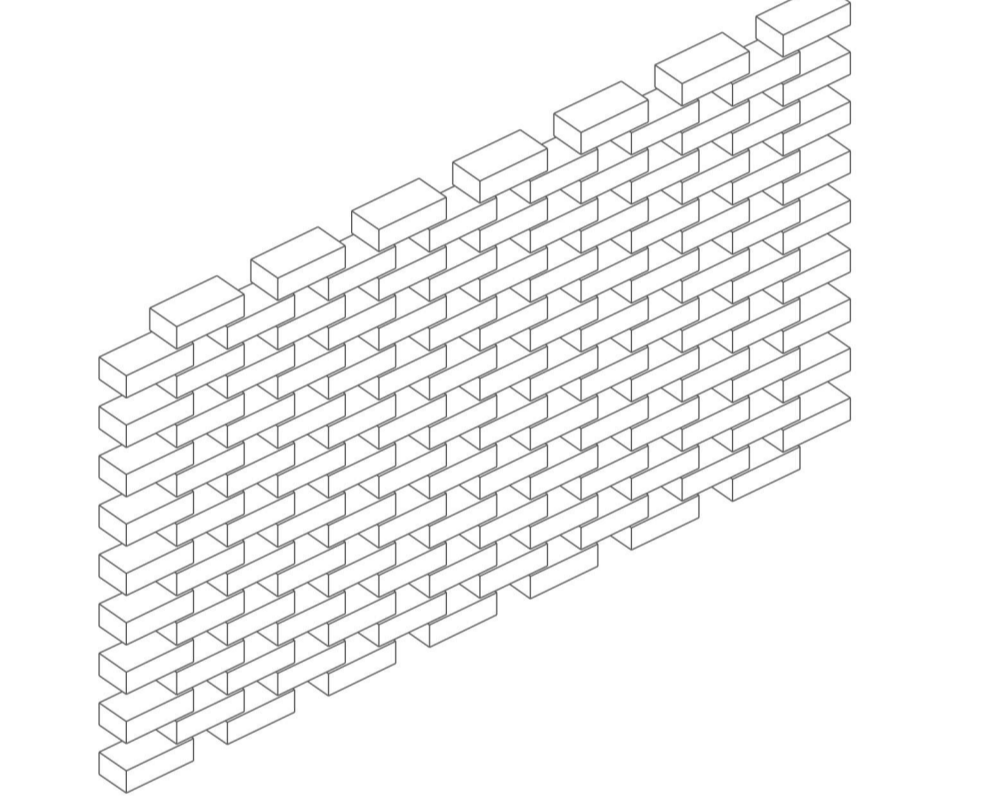
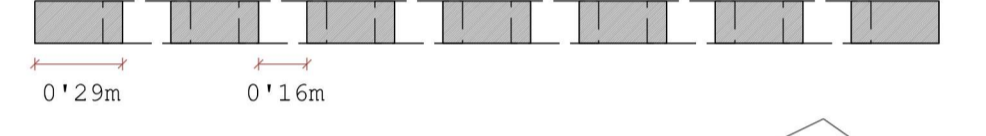
La circulació d'aquesta planta va a la inversa que a la planta baixa. Trobem dos espais més estrets per panells explicatius penjats de la paret; i dos més diàfans i amplis per a la col·locació de grans peces d'exposició.

La primera planta de l'exposició permanent del museu té un caràcter més diàfan; i està separat de la planta baixa del museu per tal de què les exposicions puguin o no estar relacionades.

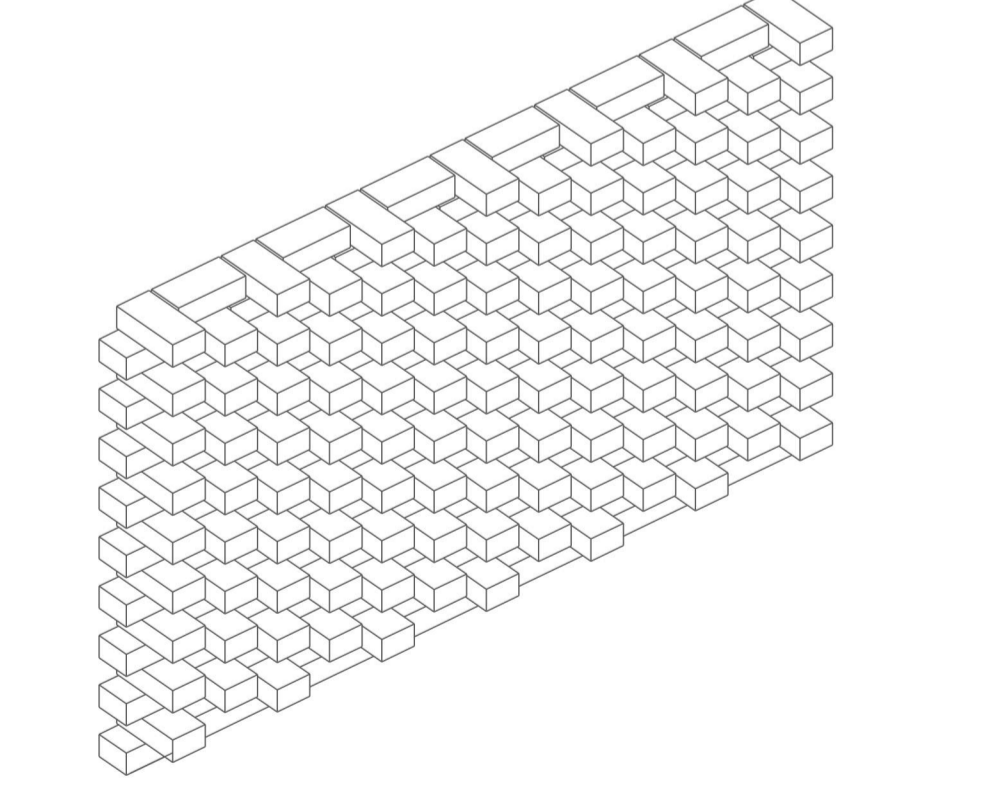
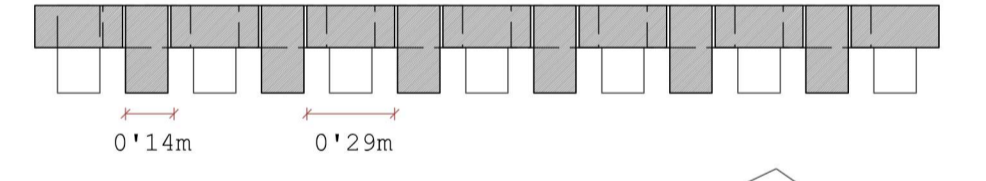
Gelosia maó

Tal com fan en la construcció de la zona, per tal de trencar amb la monotonia d'una façana amb un estuc, s'opta per donar vida i relleu a la façana a través de jugar amb la col·locació de la peça de maó tradicional. A més a més, també l'usem per a donar un joc d'ombres i privacitat al recorregut de l'interior del museu. Maó de format 29x14x9cm.

Gelosia obertures e: 1.25



Gelosia part opaca e: 1.25



丝 **Museu històric**
ruta de la seda

Plànol Plànols museu
Ubicació Fengzhouzhen, Fujian, Xina
Escala 1/150 Orientació

Alumne Maria González García
Tutor Fernando Marzá
PFC - ETSAV - SETEMBRE 2018