

Planta primera | 3'5m



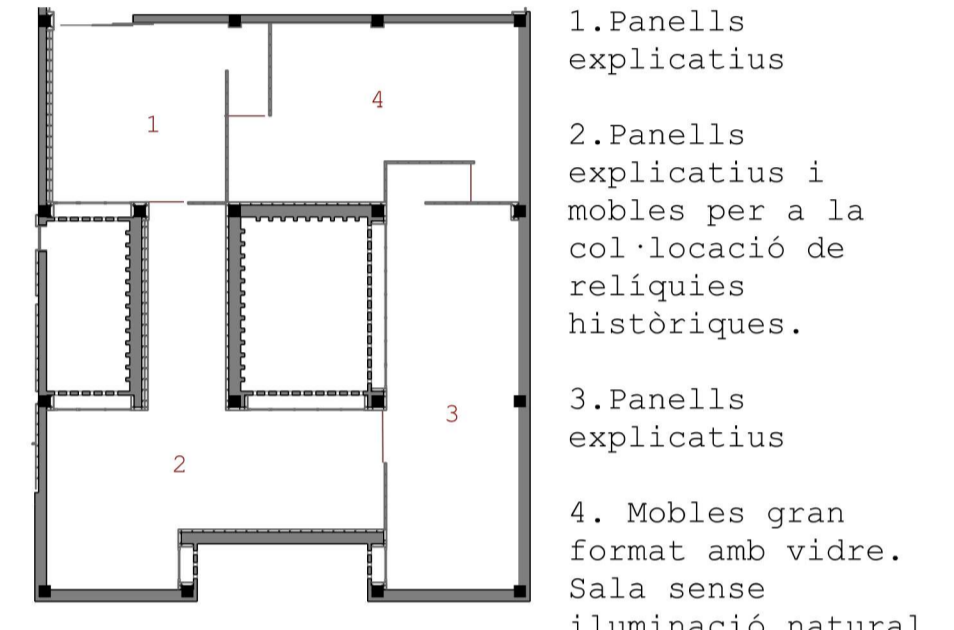
Diagrames d'organització

CIRCULACIÓ



La circulació es basa en el pas a través dels buits que queden entre patis i volums amb ús específic. El camí et porta i es van descobrint els patis que queden parcialment opacs per la gelosia o totalment oberts.

ORGANITZACIÓ DEL MUSEU



La planta baixa de l'exposició permanent s'ha dividit en quatre zones per tal de poder donar les condicions necessàries a cada mostra.

- 1. Entrada: breu explicació de la història general.
- 2. Sericultura: art d'obtenció la seda; amb una mostra de la vida rural dels treballadors.
- 3. Història orient | Occident
- 4. Mostra de productes històrics de seda

QUADRE DE SUPERFÍCIES

Zona	Àrea (m2)
Restaurant Cafeteria	32'35
Exposició permanent	265
Auditori	137'5
Biblioteca	91'25
Exposició temporal	186'25
Comunicació vertical	197'3

丝 **Museu històric ruta de la seda**

Plànol Plànols museu
Ubicació Fengzhouzhen, Fujian, Xina
Escala 1/150 Orientació

Alumne Maria González García
Tutor Fernando Marzá
PFC - ETSAV - SETEMBRE 2018