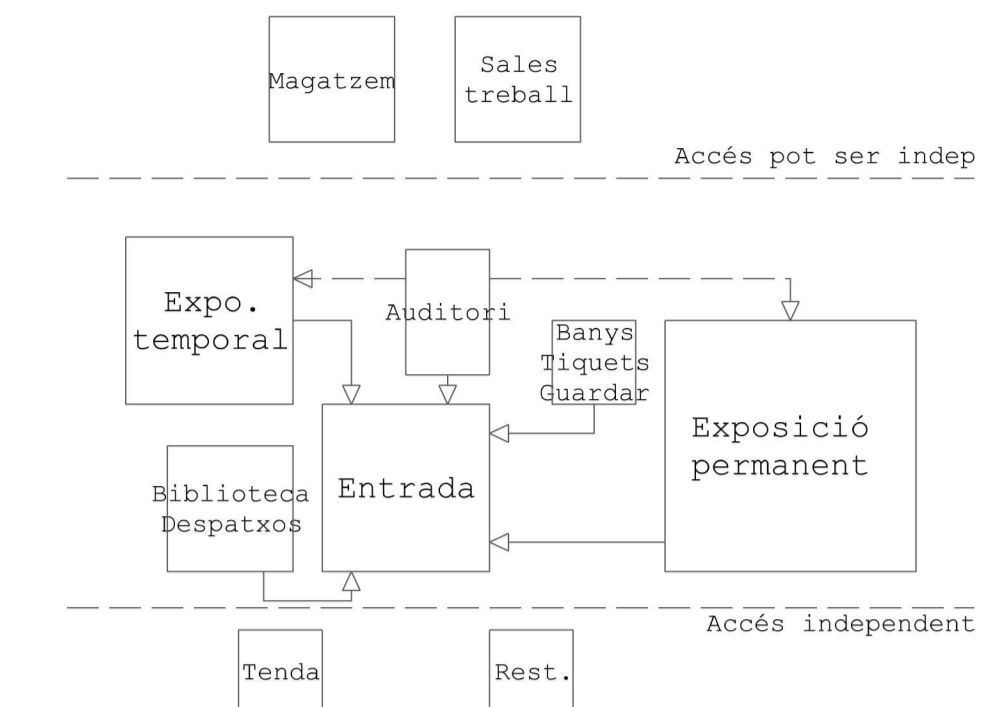


ESTRUCTURA

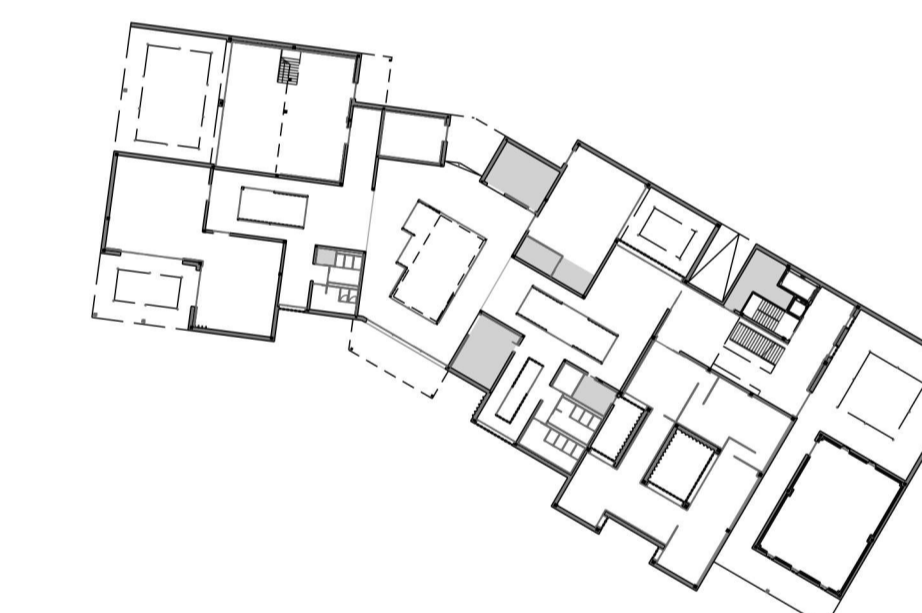


ESTRUCTURA



La seqüència de buits i plens que es mostra al diagrama, ve donada l'estructura de les cases tradicionals xineses. En aquestes tots els espais de la casa s'obren a un pati interior, característica que s'ha implementat en la configuració del museu. A més a més, l'espai interior i exterior s'entrellacen per crear un mosaic en planta que recordi a la relació sòlida i buida del maó.

PRIVAT | PÚBLIC



Els espais privats s'han col·locat de tal manera que interfereixin el menys possible amb la circulació i la vida regular del museu.

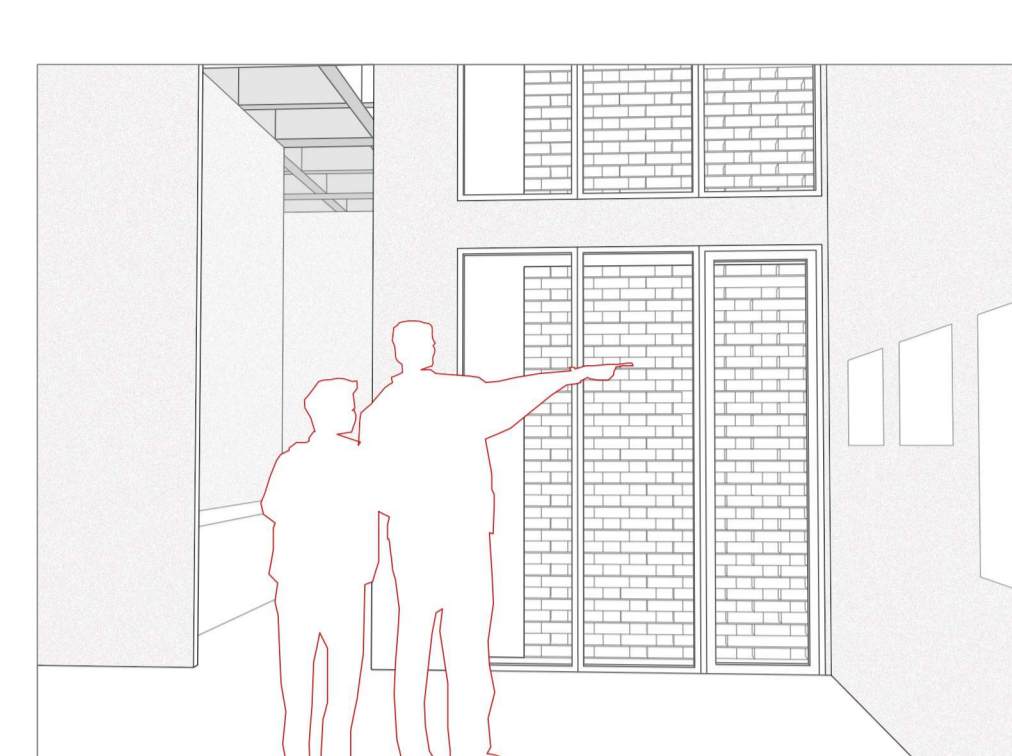
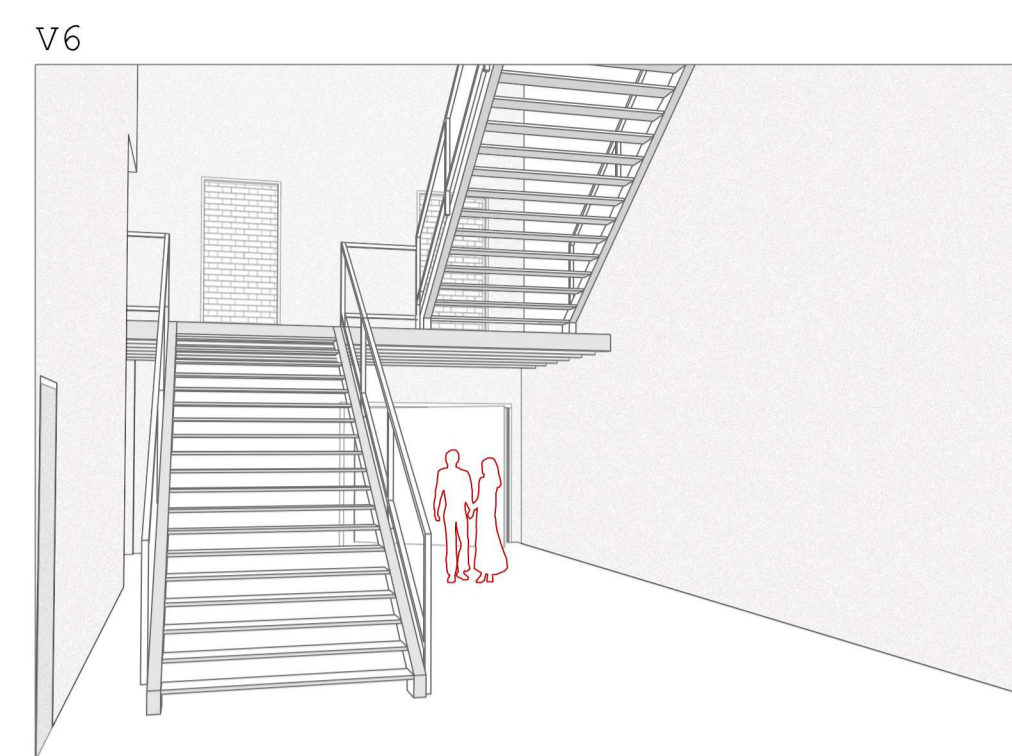
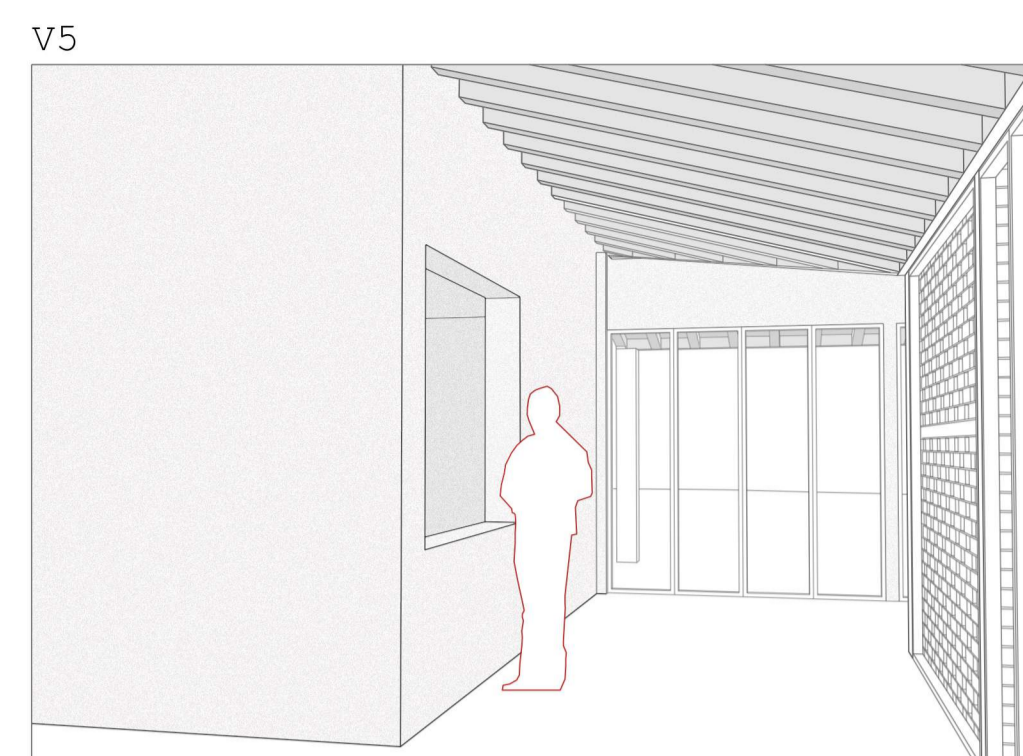
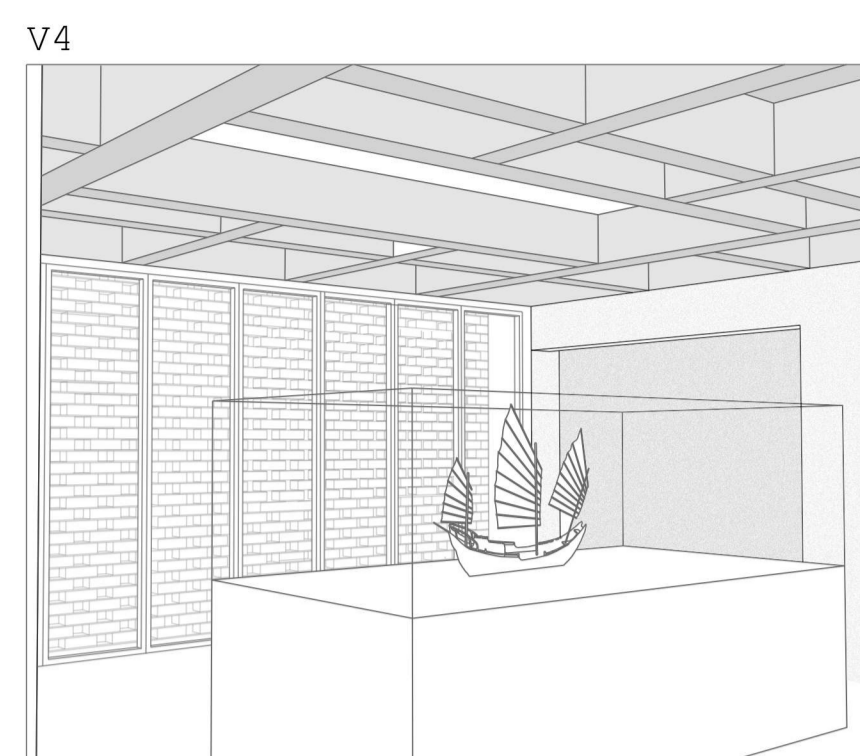
QUADRE DE SUPERFÍCIES

Zona	Àrea (m2)
Vestíbul	192'25
Tiquets	31'6
Tenda	32
Guardarroba	32
Restaurant Cafeteria	114
Banyes 1	53'9
Sala de neteja	11'7
Exposició permanent	265
Auditori	137'5
Biblioteca	182'5
Exposició temporal	186'25
Banyes 2	29
Sala instal·lacions	3'5
Comunicació vertical	197'3

丝 Museu històric ruta de la seda

Plànol Plànols museu
 Ubicació Fengzhouzhen, Fujian, Xina
 Escala 1/150 Orientació

Alumne Maria González García
 Tutor Fernando Marzá
 PFC - ETSAV - SETEMBRE 2018



Planta baixa

