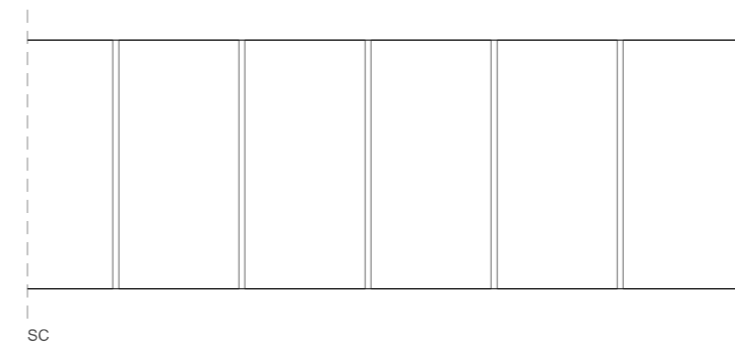
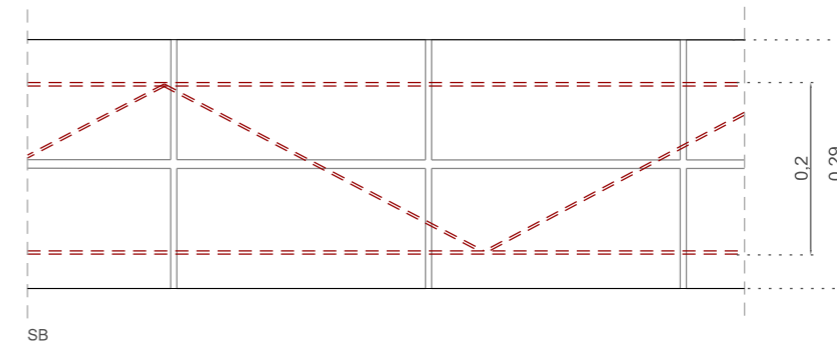
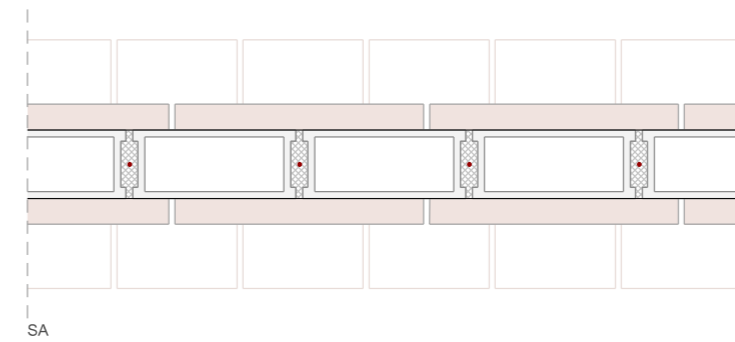
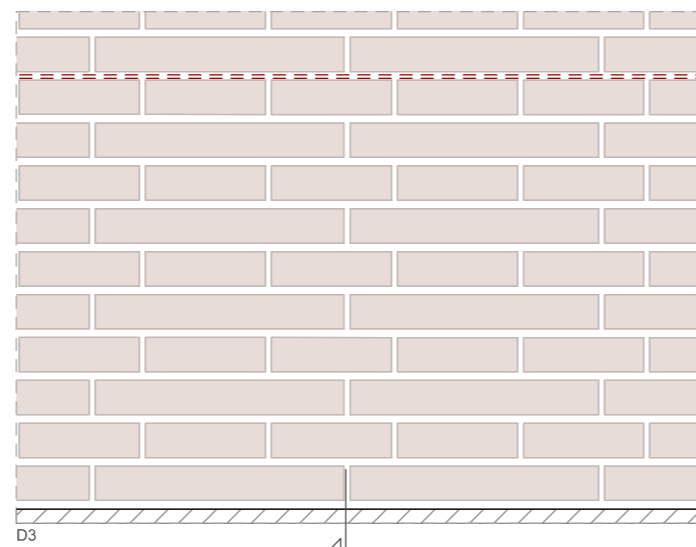
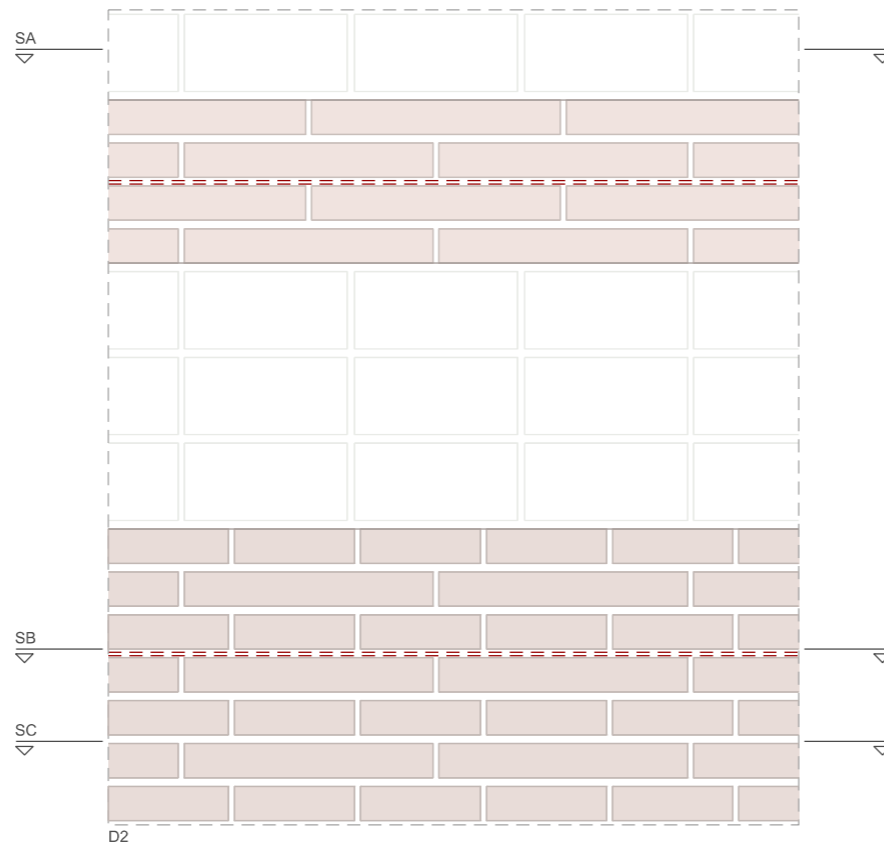
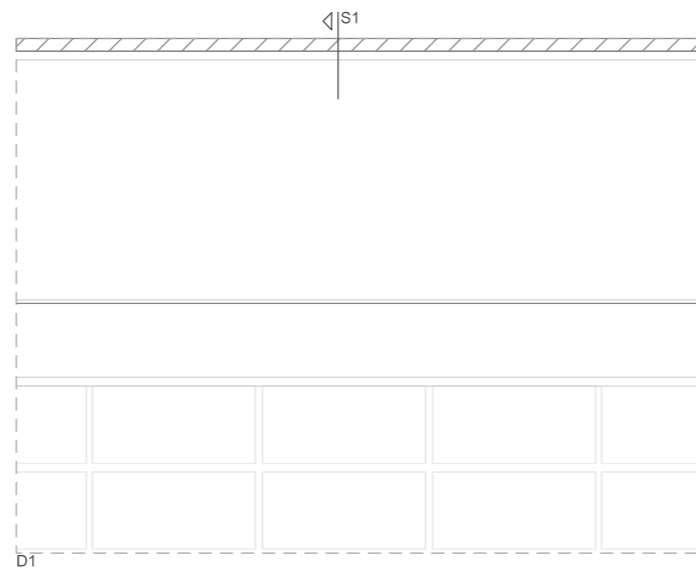
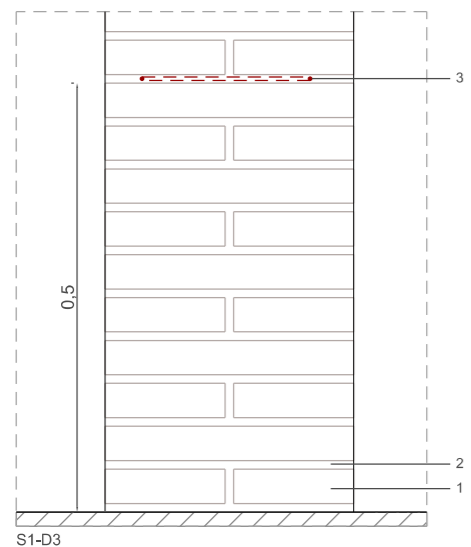
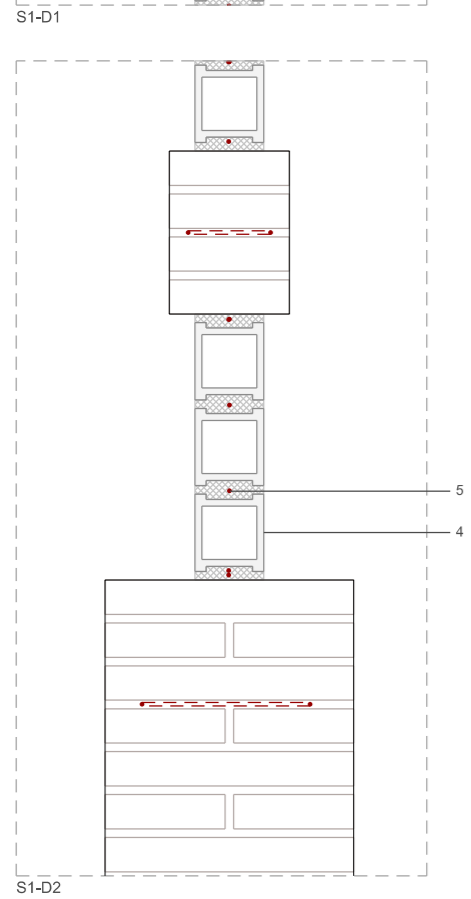
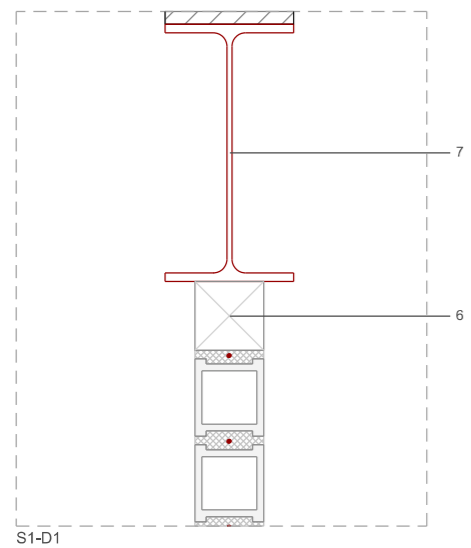


Detalls façana

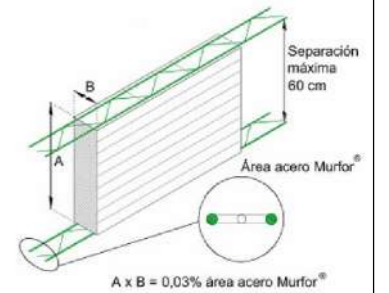


LLEENDA

Es soldaran les pletines (0,30 x 0,20 / e: 0,01m) a la biga existent.
 Les armadures Murfor aniran soldades a aquestes pletines.
 Els perfils LD aniran soldats a les pletines un cop el mur hagi estat construït. Els perfils es col·locaran per trams.

- 1 maó massís de 0,14 x 0,04 x 0,29 m.
- 2 juntes de morter de ciment de 1 cm verticalment i 0,7 cm horitzontalment.
- 3 armadures murfor:
 RND.4/ E-100 mm horitzontals
 RND.4/ E-200 mm verticals
 Anclatge de la armadura Murfor amb el mur de 10 cm de profunditat i reomplert amb epoxi.
- 4 pavés incolor satinat de 0,09 x 0,19 x 0,08 m.
- 5 armadura corrugada d'acer de 4 mm de diàmetre
- 6 encadellat de 0,30 x 0,04 x 0,70 m.
- 7 perfil LD de 0,1 x 0,05 m e:7 mm.
- 8 junt elàstic de pòrex 0,03 m.
- 9 pletina d'acer inoxidable de 0,3 x 0,20 e: 1cm
- 10 IPE de 300 (existent)

ESPECIFICACIONS MURFOR





LLEGENDA

Lavanda (*Lavandula*): 9u



Romani (*Rosmarinus officinalis*): 9u



Didorta (*Clematis vitalba*): 1-2 cada ml
"Hierba de portioseros"



Margarida (*Chrysanthemum
Leucanthemum*): 13u



Piprigallo (*Onobrychis viciifolia*): 1u



Berro (*Arabis procurrens*): 3u



Cuernecillo (*Lotus corniculatus*): 5u

