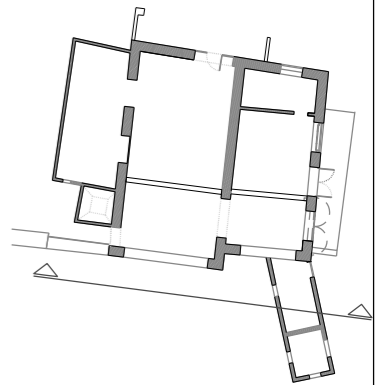
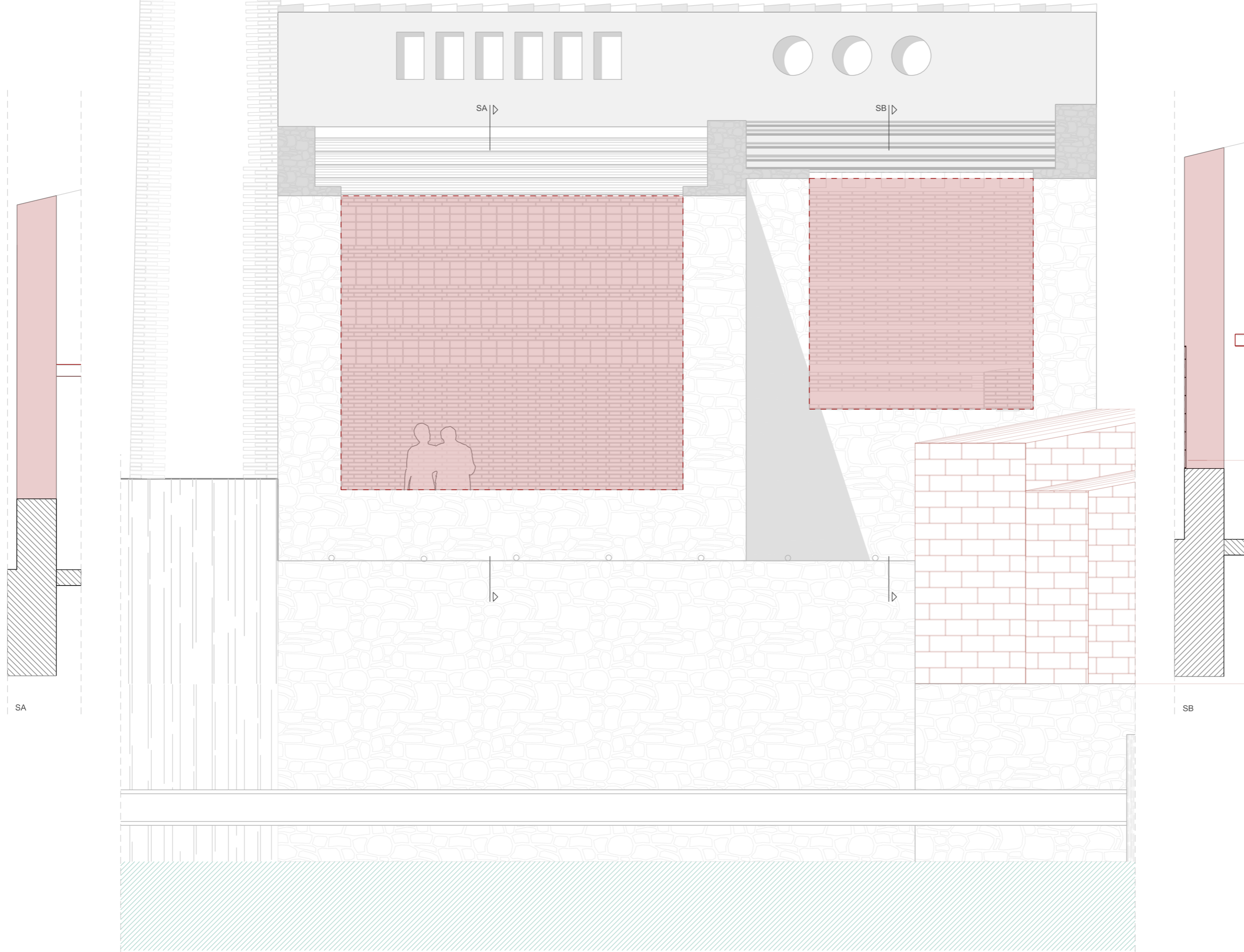


# B

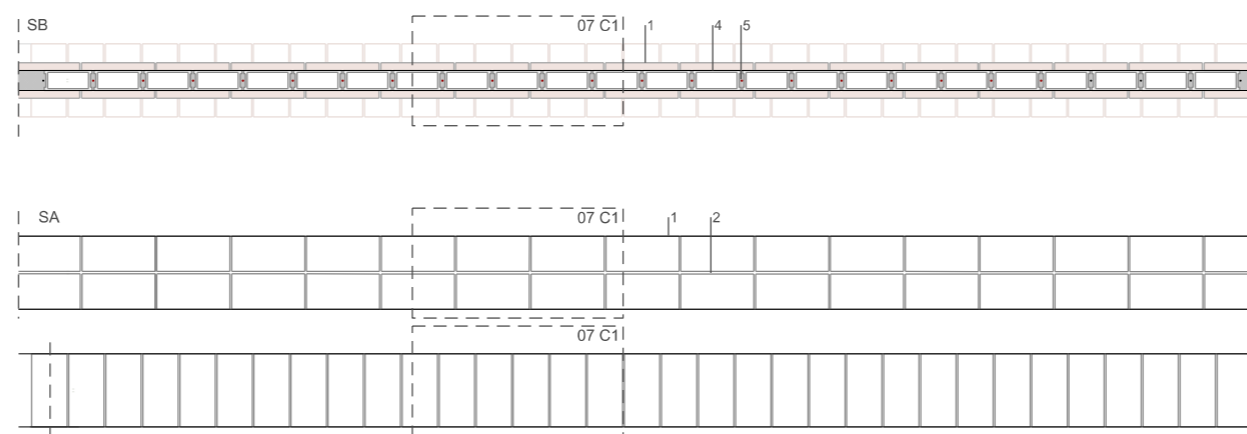
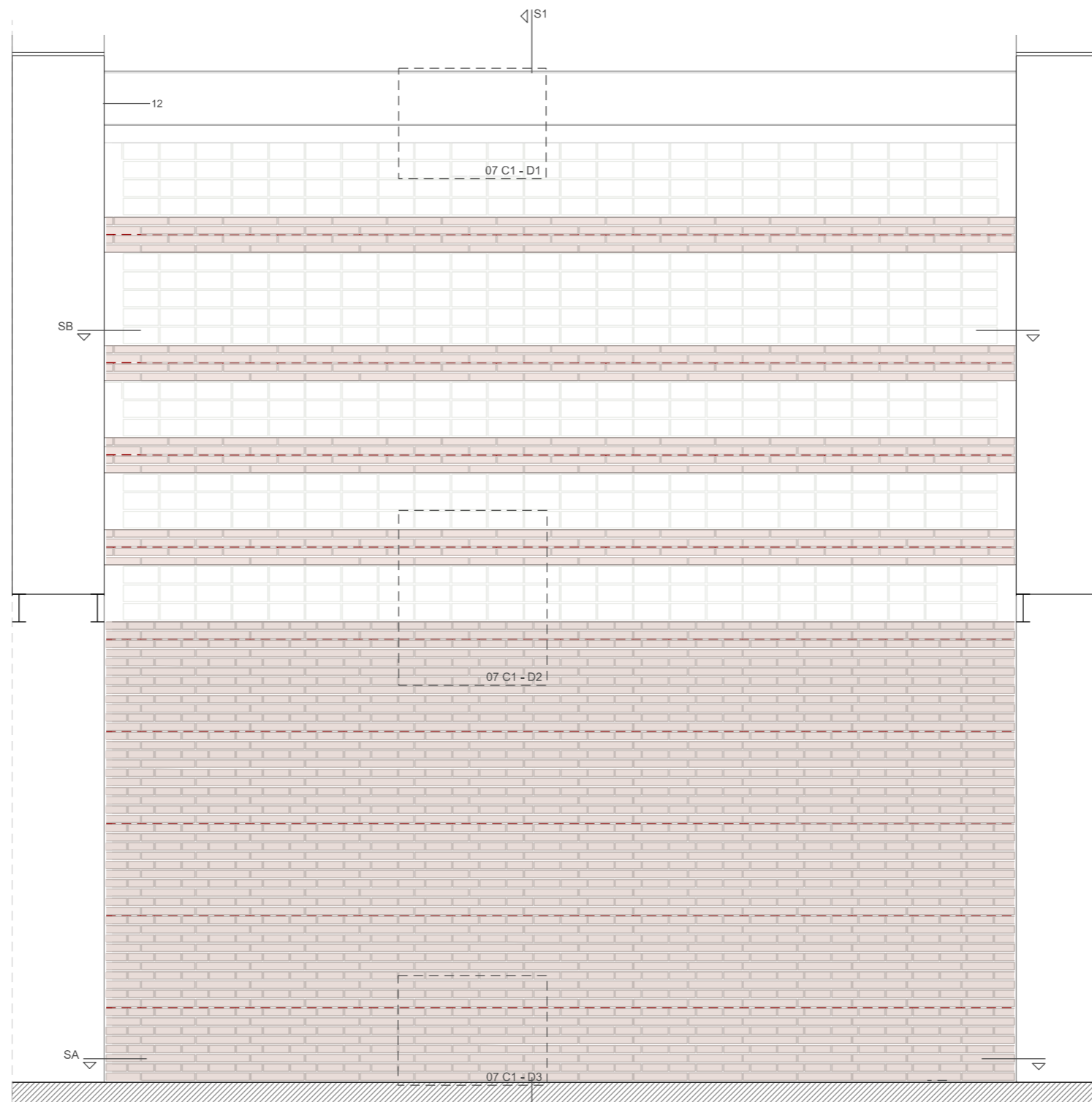
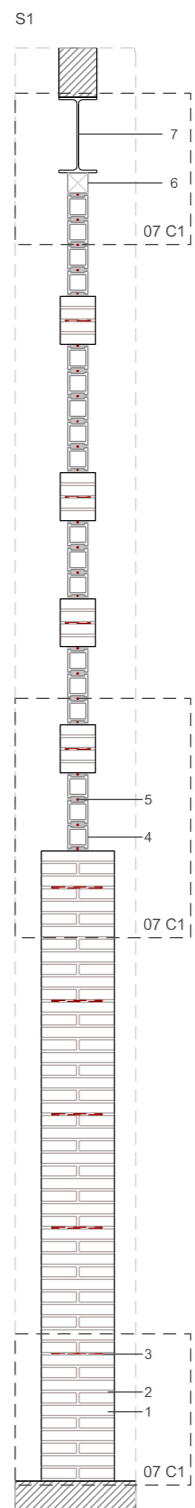
Obertura de les façanes que donen al riu

S'enderrocarà la part superior i s'extraurà l'estructura de la coberta deixants únicament les bigues.

Les irregularitats es reompliran amb morter de calç.



ESTINTOLAMENT FAÇANA PASSEIG



**LLEENDA**

- 1 maó massís de 0,14 x 0,04 x 0,29 m
- 2 juntes de morter de ciment de 1 cm verticalment i 0,7 cm horitzontment.
- 3 armadures murfor:  
RND.4/ E-100 mm  
RND.4/ E-200 mm  
  
Anclatge de la armadura Murfor amb el mur de 10 cm de profunditat i reomplert amb epoxi.
- 4 pavès incolor satinat de 0,09 x 0,19 x 0,08 m.
- 5 armadura corrugada d'acer de 4 mm de diàmetre
- 6 tac de fusta per absorbir deformacions
- 7 IPE de 300 (existent)

**ESPECIFICACIONS MURFOR**

