

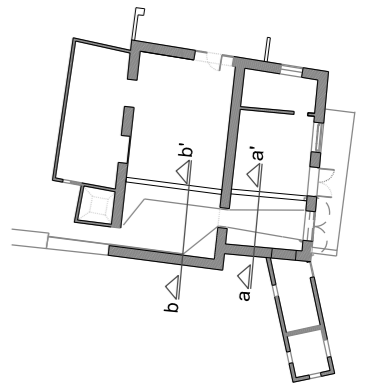
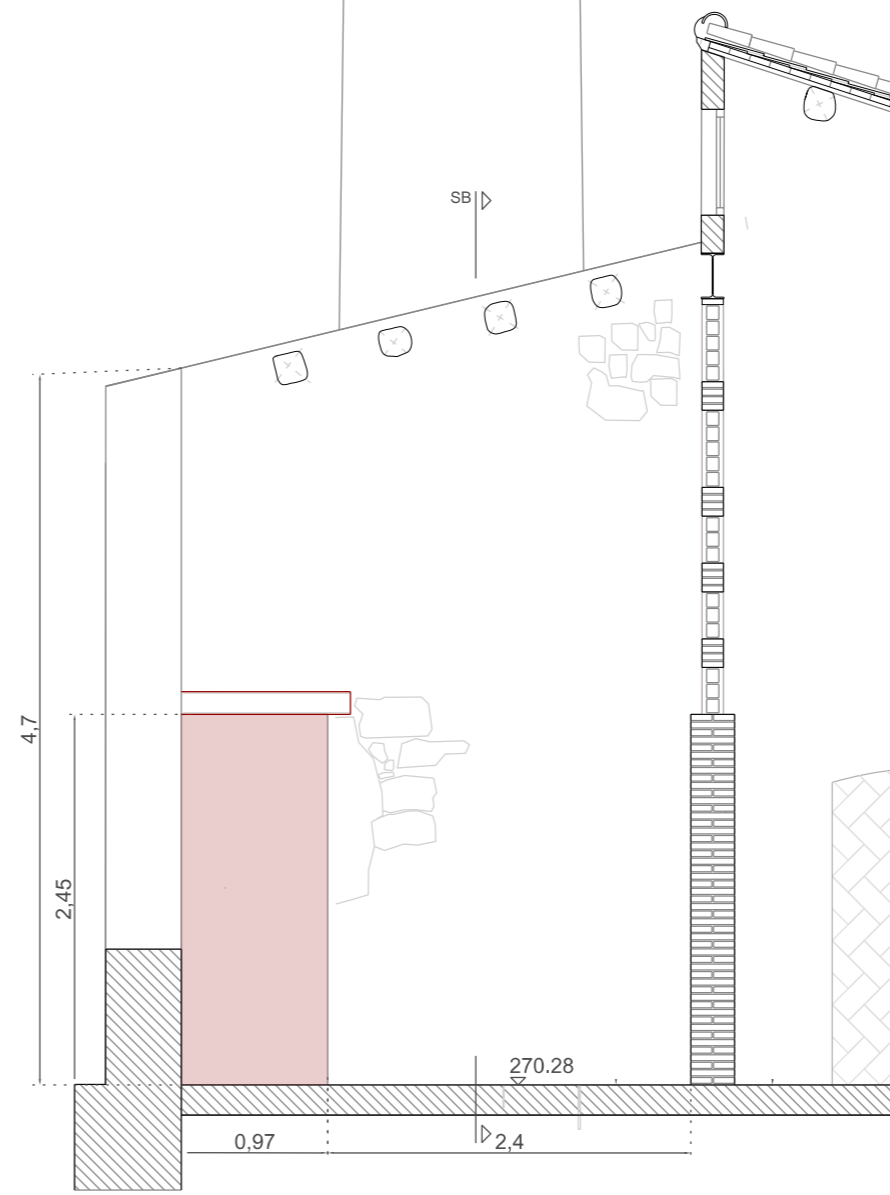
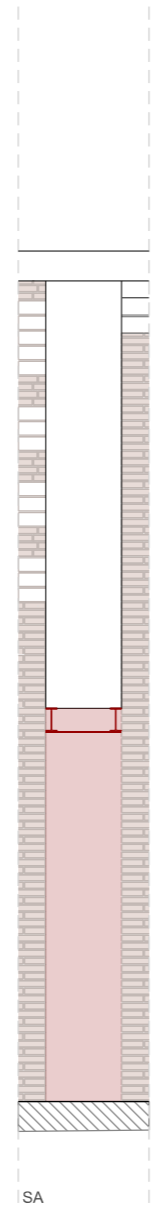
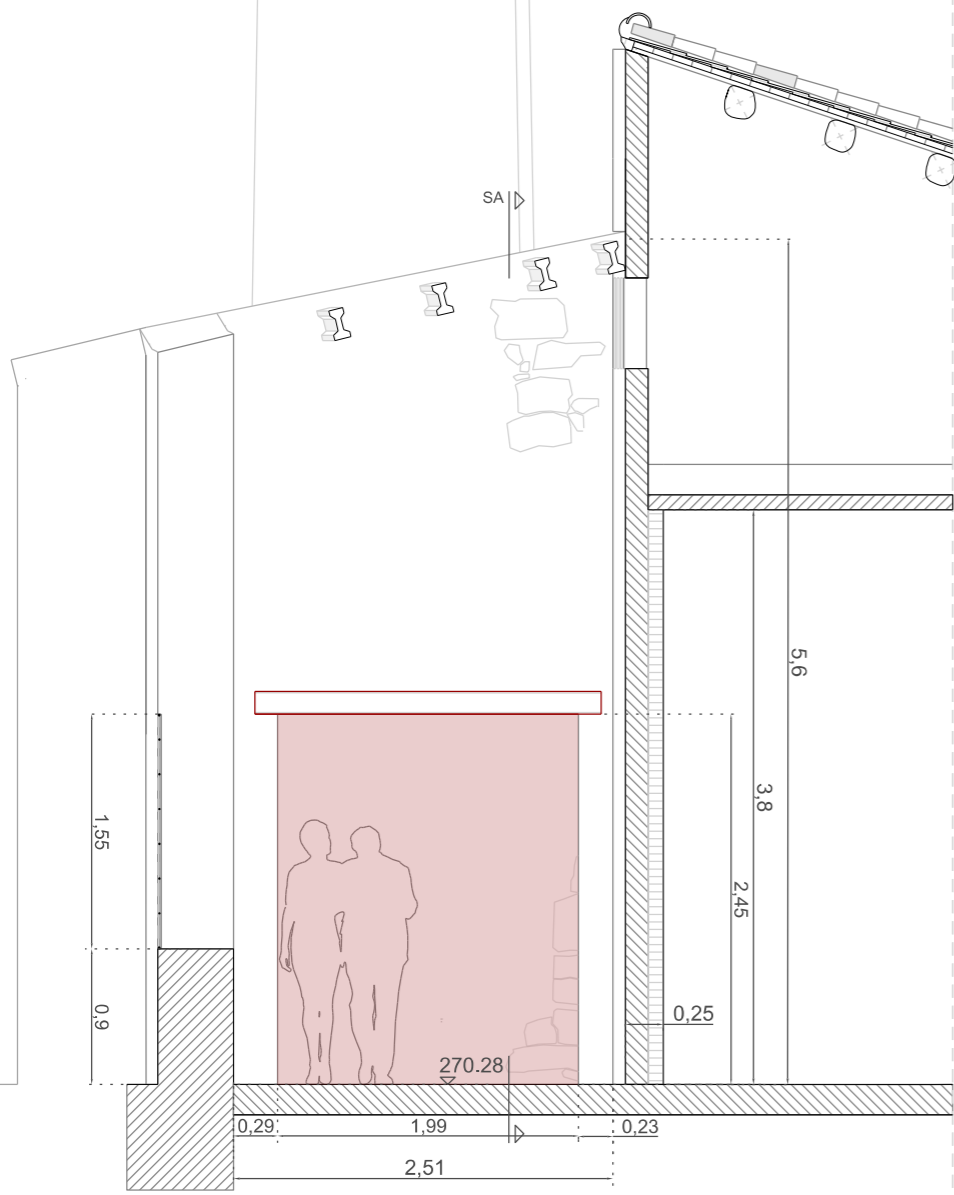
A

Estintolaments de la façana de la xemeneia i del mur de trava

Es generarà un accés desde el passatge mitjançant un estintolament en el mur de càrrega.

L'amplada màxima serà la permesa per la xemeneia i una alçada equivalent a la porta d'accés per el carrer Pelatera.

A la vegada es realitzarà un estintolament a la porta del mig i així unificar alçades entre els tres buits de pas



OBERTURA FAÇANA CARRER PELATERA

ESTINTOLAMENT FAÇANA PASSEIG

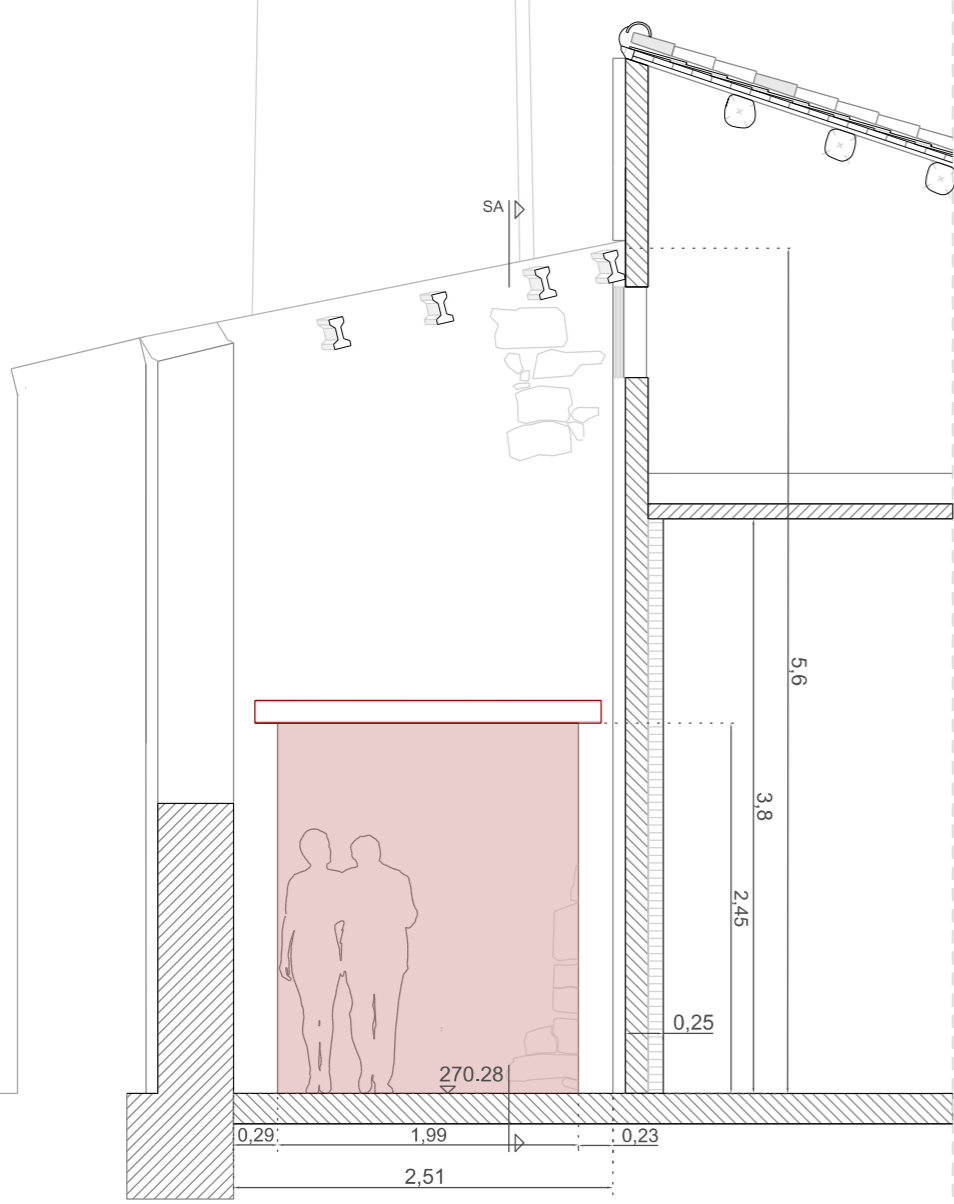
B

Estintolaments de la façana de la xemeneia i del mur de trava

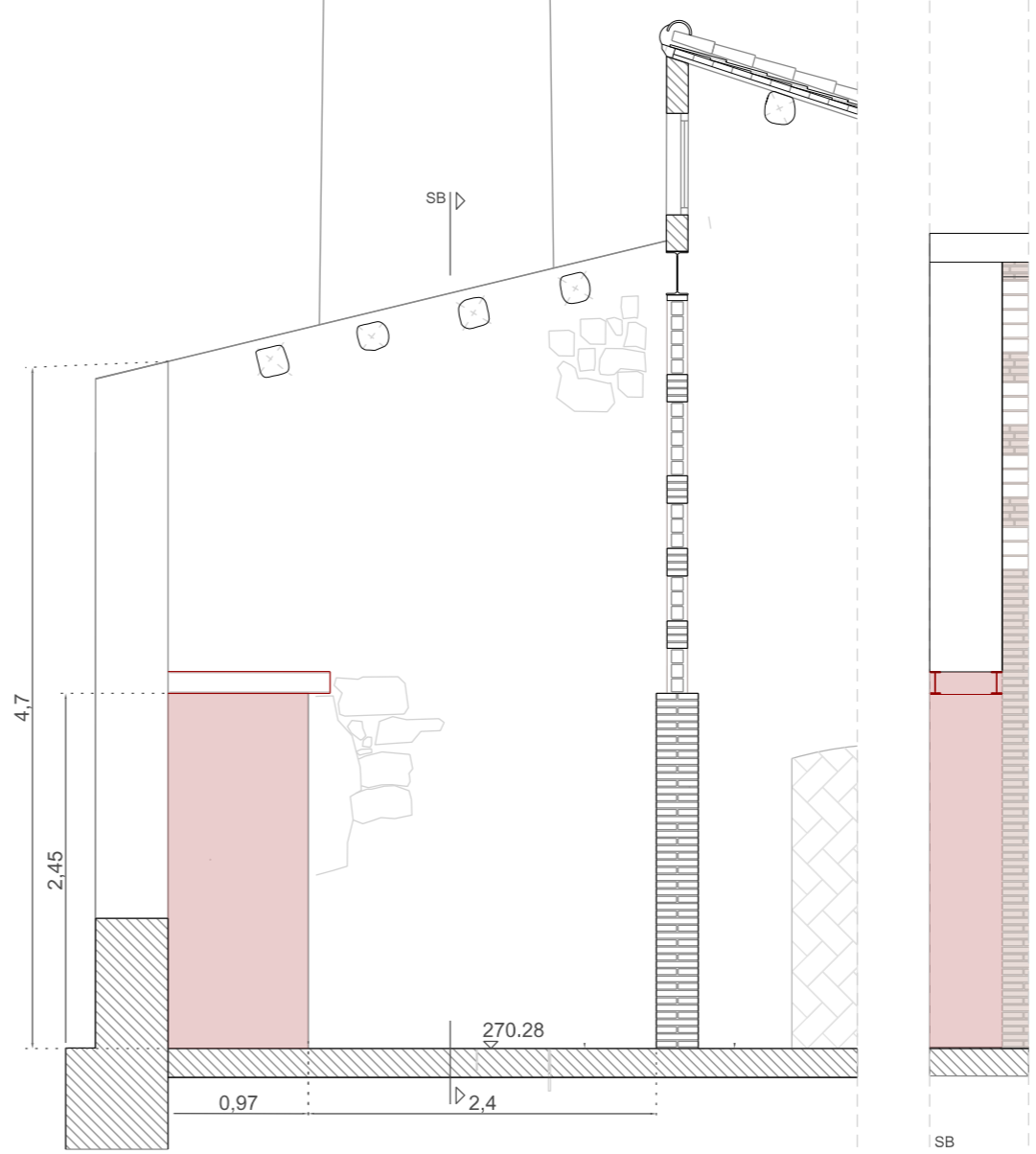
Es generarà un accés desde el passatge mitjançant un estintolament en el mur de càrrega.

L'amplada màxima serà la permesa per la xemeneia i una alçada equivalent a la porta d'accés per el carrer Pelatera.

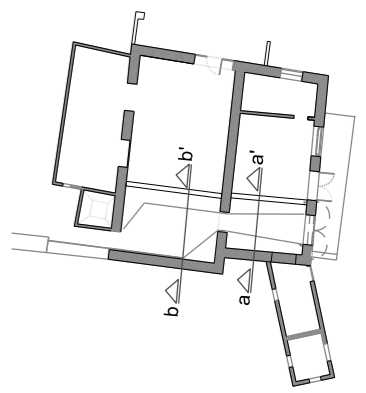
A la vegada es realitzarà un estintolament a la porta del mig i així unificar alçades entre els tres buits de pas



SA



SB



ESTINTOLAMENT

ESTINTOLAMENT