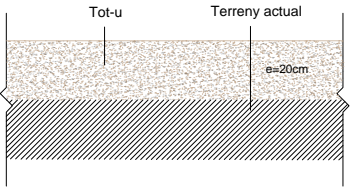
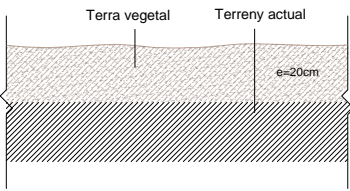


LLEGENDA

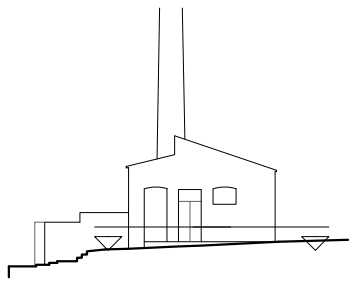
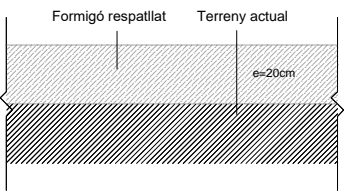
**P1** Paviment de tot-u de pedra natural, calcària, extreta de la cantera de "Sale i estany" de granulometria màxima de 10mm, amb estesa i piconatge mecànic del material al 95 % del PM



**P2** Terra vegetal de jardineria de categoria mitja, amb una conductivitat elèctrica menor d'1,2 dS/m



**P3** Paviment de formigó lleuger de resistència a compressió 2,5 MPa, confeccionat en obra amb argila expandida, i ciment Portland amb calcària, de 6 cm d'espessor.



PLANTA BAIXA

