

Promotor
Ajuntament Sallent de Llobregat

Arquitectes
Màster universitari en Arquitectura
Prof. Responsable: Nuria Salvadó i Roger Sauquet

Projecte
REORDENACIÓ DE LES LLERES DEL RIU I ESPAI FLUVIAL A SALLENT

Data
Gener 2018

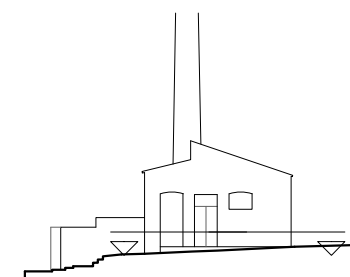
Plànol
PROPOSTA
Planta coberta
PASSATGE DE LA XEMENEIA. FASE 2

Escala cotes en metres
1/50
0 1 5 m

04 GE



Per a garantir una adequada evacuació d'aigües usarem un formigó lleuger amb un 1,5% de pendent cap a la façana que dona al riu. En aquest punt, hi hem situat uns tubs de PVC de 7cm de diàmetre cada metre per on circularà l'aigua cap a l'exterior del recinte



PLANTA BAIXA