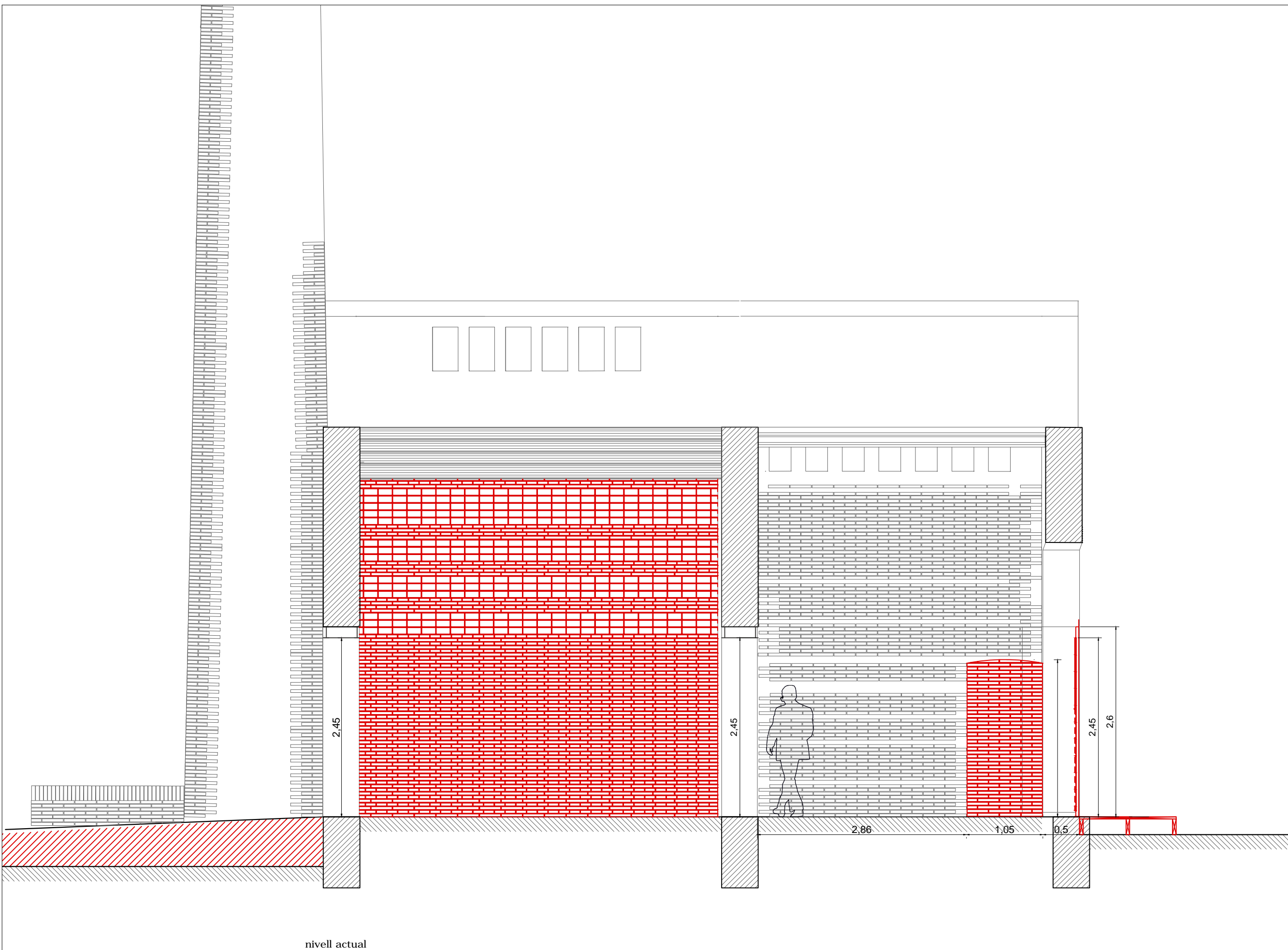
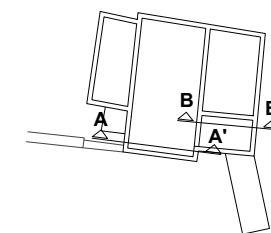


Obra nova ———
Enderrocs ———



SECCIÓ AA' - SECCIÓ BB'





Promotor
Ajuntament Sallent de Llobregat

Màster universitari en Arquitectura
Prof. Responsable: Nuria Salvadó i Roger Sauquet



Projecte

REORDENACIÓ DE LES LLERES DEL RIU I ESPAI FLUVIAL A SALLENT

Data

Març 2018

Plànol

Vista Axonomètrica
PASSEIG DE LA MURALLA

Cotes en metres

Escala

1/50

04 A A