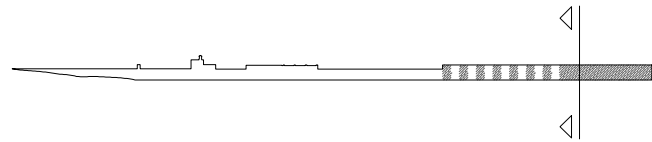


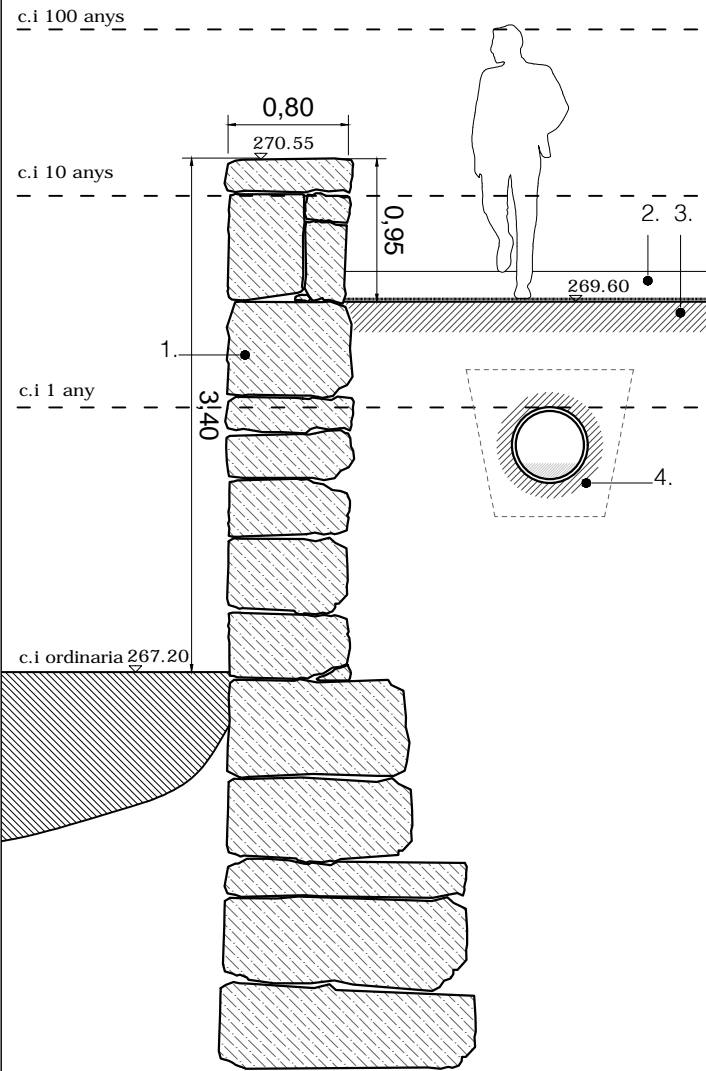
TIPOLOGIA 1 - SECCIÓ MUR
per a muralla i mur de formigó

100,64 m2 de 342,56m2 -> 29,38%



LLEGENDA:

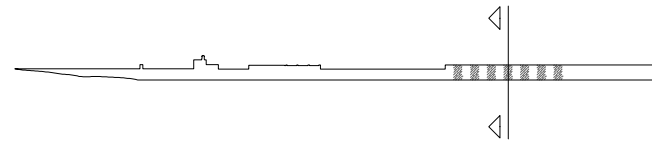
1. Mur de pedra calcàrea existent. e=80cm
2. Llinda divisòria entre parcel·les de formigó, riostra del mur de pedra. e=45cm
3. Terra vegetal existent; ús actual per a hort o jardí
4. Xarxa de sanejament, Ø col·lector=45cm; distància des de cota horts=aprox. 50-100cm (ubicació hipotètica)



SECCIÓ TIPOLOGIA 1

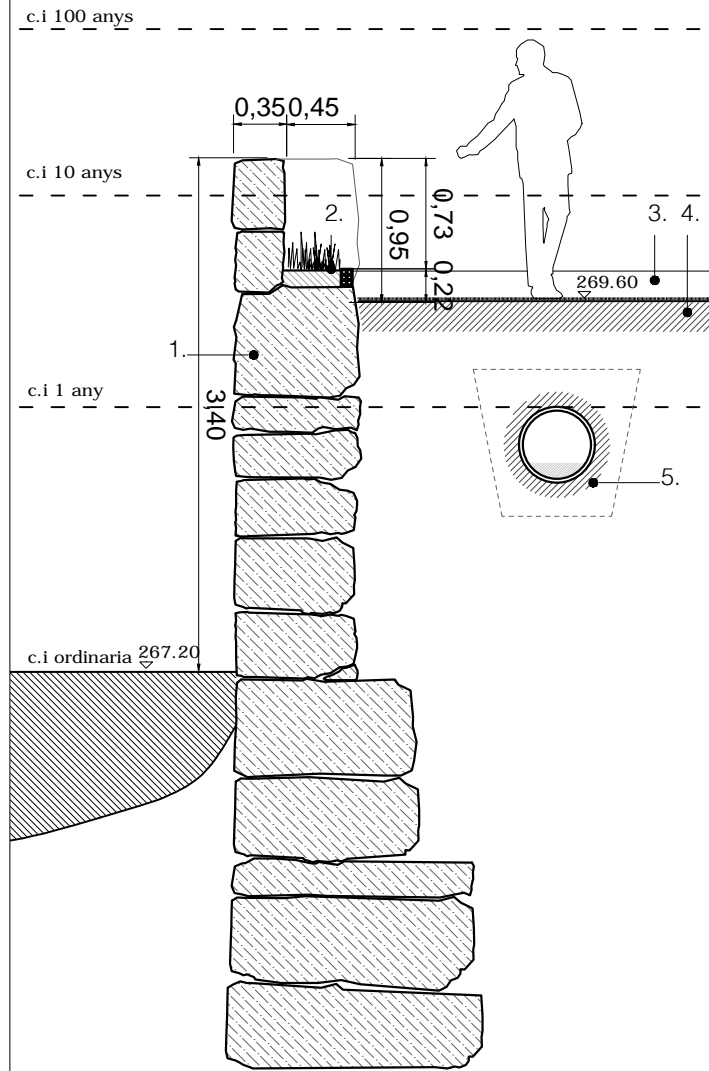
TIPOLOGIA 2 - SECCIÓ MUR
per a merlet de muralla

39,00 m2 de 342,56m2 -> 11,38%



LLEGENDA:

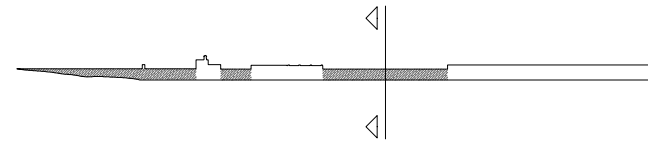
1. Mur de pedra calcàrea existent. e=80cm
2. Replé de terra continguda amb totxo per a jardineria
3. Llinda divisòria entre parcel·les de formigó, riostra del mur de pedra. e=45cm
4. Terra vegetal existent; ús actual per a hort o jardí
5. Xarxa de sanejament, Ø col·lector=45cm; distància des de cota horts=aprox. 50-100cm (ubicació hipotètica)



SECCIÓ TIPOLOGIA 2

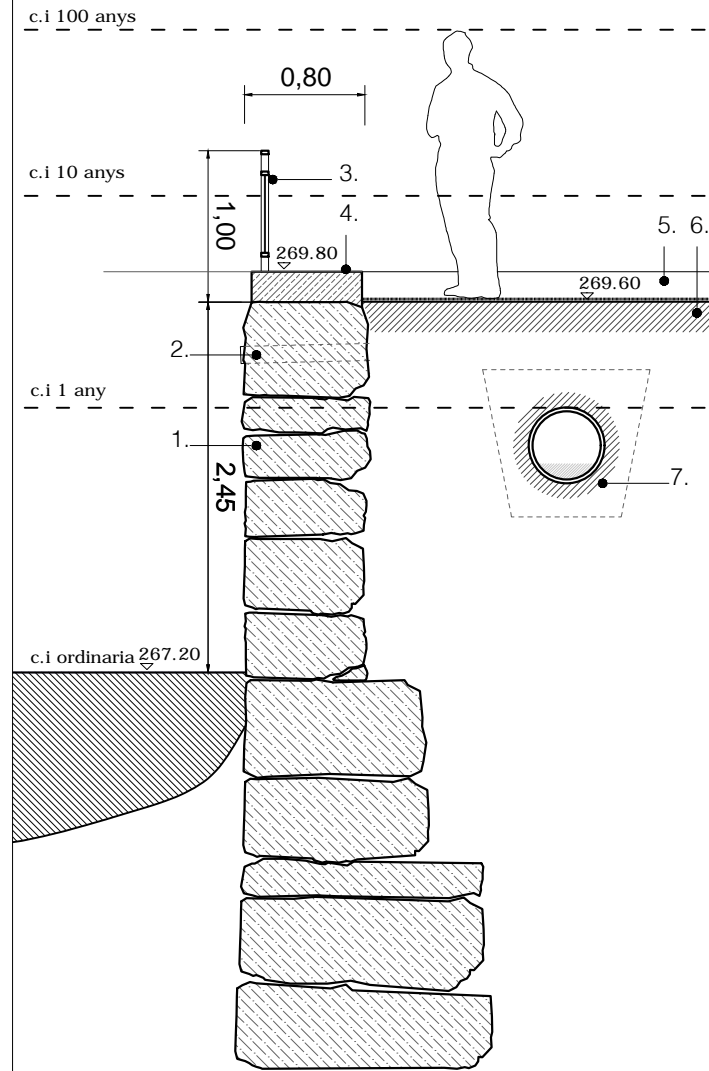
TIPOLOGIA 3 - SECCIÓ MUR
per a afegit lleuger

134,64 m2 de 342,56m2 -> 39,38%



LLEGENDA:

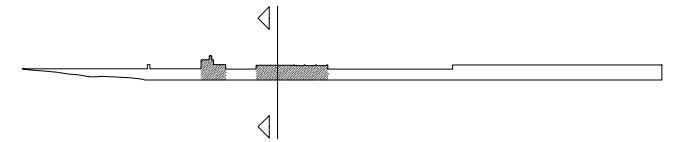
1. Mur de pedra calcàrea existent. e=80cm
2. Tub per a drenatge del mur; veure posició exacte en els plànols de "02 A 2" a "02 A 9" segons el tram.
3. Afegit lleuger per a protecció (barana, etc.); veure element exacte en els plànols de "02 A 2" a "02 A 9" segons el tram.
4. Replé de formigó a nivell amb la llinda divisòria
5. Llinda divisòria entre parcel·les de formigó, riostra del mur de pedra. e=45cm
6. Terra vegetal existent; ús actual per a hort o jardí
7. Xarxa de sanejament, Ø col·lector=45cm; distància des de cota horts=aprox. 50-100cm (ubicació hipotètica)



SECCIÓ TIPOLOGIA 3

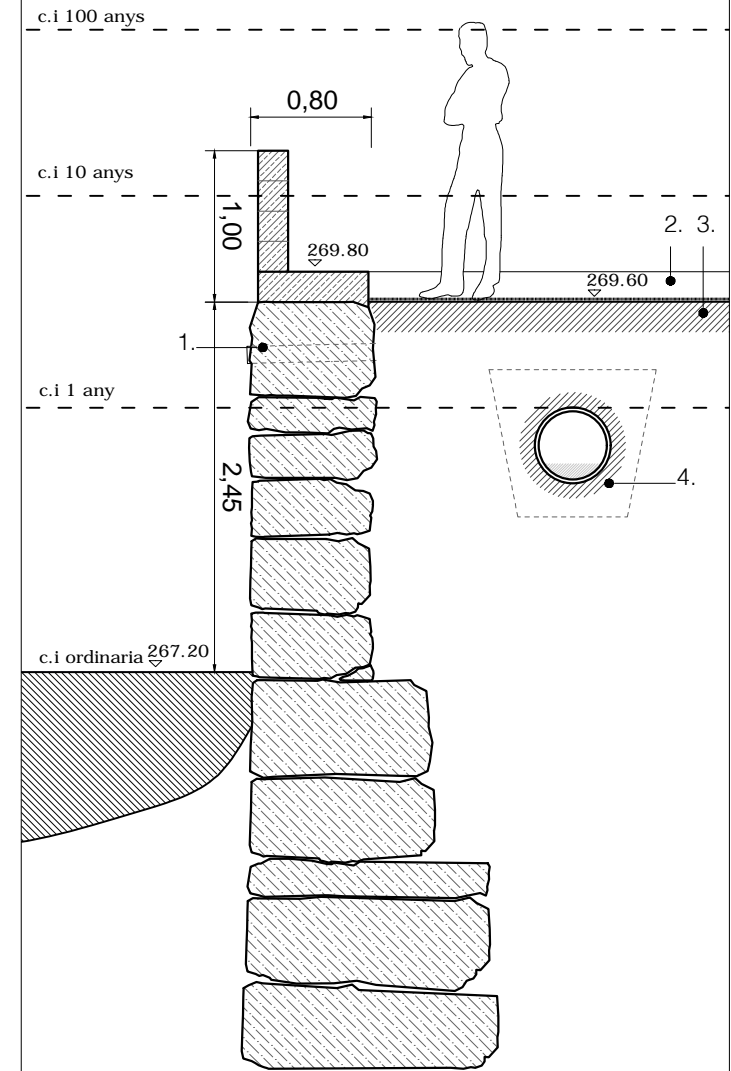
TIPOLOGIA 4 - SECCIÓ MUR
per a afegit massís

342,56 m2 de 342,56m2 -> 19,46%



LLEGENDA:

1. Mur de pedra calcàrea existent. e=80cm
2. Tub per a drenatge del mur; veure posició exacte en els plànols de "02 A 2" a "02 A 9" segons el tram.
3. Afegit lleuger per a protecció (barana, etc.); veure element exacte en els plànols de "02 A 2" a "02 A 9" segons el tram.
4. Replé de formigó a nivell amb la llinda divisòria
5. Llinda divisòria entre parcel·les de formigó, riostra del mur de pedra. e=45cm
6. Terra vegetal existent; ús actual per a hort o jardí
7. Xarxa de sanejament, Ø col·lector=45cm; distància des de cota horts=aprox. 50-100cm (ubicació hipotètica)



SECCIÓ TIPOLOGIA 4