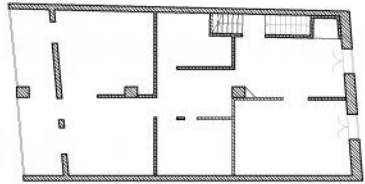
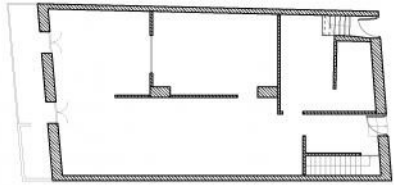


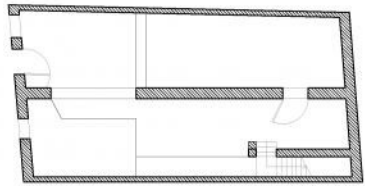
Planta altillo



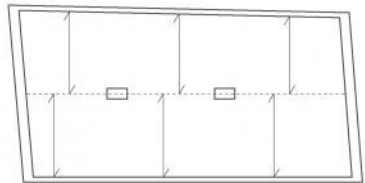
Planta primera



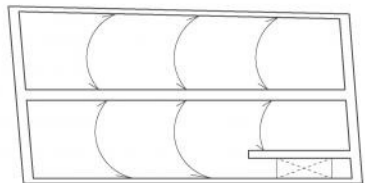
Planta baja



Planta sótano



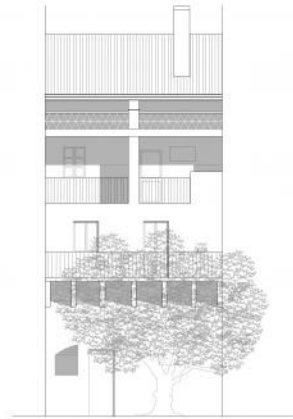
Planta estructura tipo



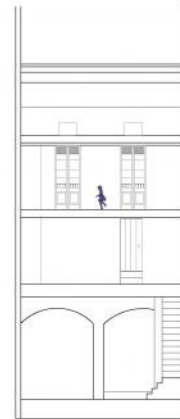
Planta estructura sótano



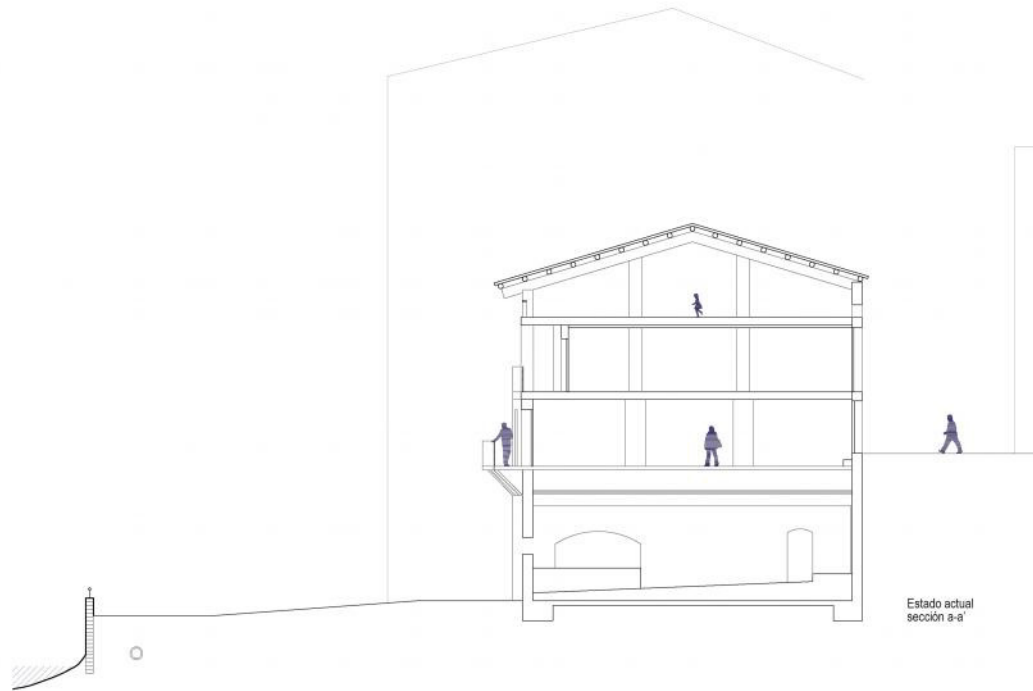
Estado actual
alzado C/ Santa
Cristina



Estado actual
alzado río
Llobregat



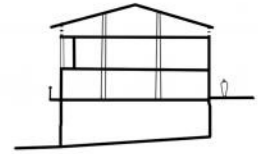
Estado actual
sección b-b'



Estado actual
sección a-a'

DIAGNOSTICO

- Renovar la cubierta
- Rehabilitar fachada
- Escaleras NO accesibles
- Balcón planta baja mal estado
- Altura inadecuada en planta baja para el paso (2.65m)
- Diferencia de cota entre calle y planta baja (-0.50m)



Intervención máxima

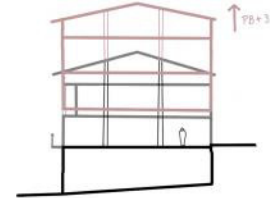
Demoler la casa -> Obra nueva completa



Presupuesto total: 20.450,00 €

Intervención media

Mantener estructura vertical + forjado sótano
Obra nueva: fachada, cubierta, forjados



Presupuesto total: 8.557,78 €

Intervención mínima

Mantener volumen + estructura
Abrir paso en planta baja
Abrir fachada sótano



Presupuesto total: 4.650,46 €