

PARC DE LA MURALLA

OBJECTIUS
recuperació del front natural del riu i accés a aquest espai

VIABILITAT
9/10

IMPACTE
Completa modificació de l'ambient de l'espai amb la neteja i la nova zona verda. Tanmateix, l'espai actual de pàrquing quedarà organitzat i mimetitzat.

PROS +
- Retornar el contacte directe amb el riu
- Nova baixada al riu, eliminació d'un "coul de sac"
- Dualitat d'usos al nou espai (convivència de pàrquing amb àrees verdes)
- Nou espai verd al poble

CONTRAS -
- Treball exhaustiu de neteja de les canyes
- Contradicció al programa de espai verd i pàrquing

PARTICIPACIÓ
Un cop passada la neteja de l'espai, deixar al poble colonitzar el lloc i en un temps relatiu organitzar una activitat amb ells per poder extreure les necessitats/propostes que tenen respecte al lloc.

PRESSUPOST
Moviment de terres: 2.500€
Plantació: 4.000€
Pavimentació: 2.000€
Canyes: 7.000€

Total: 15.500 euros





// planta emplaçament 1:400

PASSATGE DE SANT ESTEVE

OBJECTIUS
Connexió transversal al riu per tal d'apropar el centre al riu

VIABILITAT
2/10

IMPACTE
Modificació de la trama urbana del centre. Alteració de la trama compositiva de façanes.

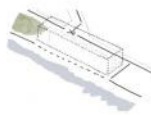
PROS +
- Nova connexió amb el riu
- Potenciació de la connexió de la servitud de pas
- Aprofitament d'un habitatge actualment en desús
- Restauració del mateix pel poble

CONTRAS -
- Es requereix un canvi d'usos al POUM
- Complexitat de la reforma de l'edificació

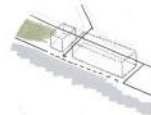
PARTICIPACIÓ
Es necessita un equipament més per al poble o hi ha manca d'habitatge social?

PRESSUPOST
Compra de l'habitatge: 80.000€ (negociables)
Demolicó: 58.000€
Gestió del POUM: 7 €

Total: 150.000 euros



connexió



// secció servitud de pas-edificació nº38 1:400

PASSATGE DEL VAPOR

OBJECTIUS
Ròtula entre el carrer transversal i la servitud de pas

VIABILITAT
5/10

IMPACTE
Gran impacte en un edifici actual on es veurà modificat tant en ús com en estructura/distribució. Alteració de la trama urbana amb la connexió d'aquest.

PROS +
- Creuament del fluxe transversal amb el longitudinal
- Reutilització d'un equipament patrimonial actualment sense ús

CONTRAS -
- Recuperació d'una edificació actualment amb propietari privat

PARTICIPACIÓ

PRESSUPOST
demolicó façana 1: 1.500€
demolicó façana 2: 1.500€
demolicó cuberta: 500€

Total: 3.500 euros



connexió



PASSEIG DE LA MURALLA

OBJECTIUS
Connexió longitudinal paral·lela al riu entre el Parc de la Muralla i la biblioteca Sant Antoni Maria Claret

VIABILITAT
5/10

IMPACTE
Total impacte als veïns propers al crear un nou espai de pas amb contacte directe dels seus jardins.

PROS +
- Continuitat de la circulació paral·lela al riu del camí Balasarany-Cabrines amb la possibilitat de punts d'estada
- Millora de l'accessibilitat als horts
- Accés independent de l'habitatge (possibilitat de lloguer a externs)
- Reutilització de la terra extreta per fer el pas

CONTRAS -
- Mediació amb els veïns afectats.

PARTICIPACIÓ
Procés participatiu del veïnat afectat per saber quines necessitats/propostes tenen de la servitud de pas.

PRESSUPOST
Moviment de terres: 10.000€
Gavions: 7.000€ (100€/unitat)
Serralleria: 1.500€

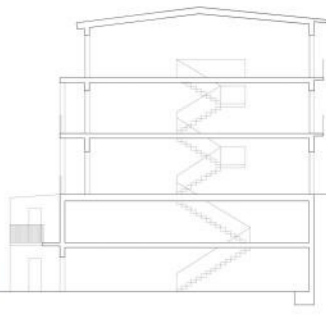
Total: 18.500 euros



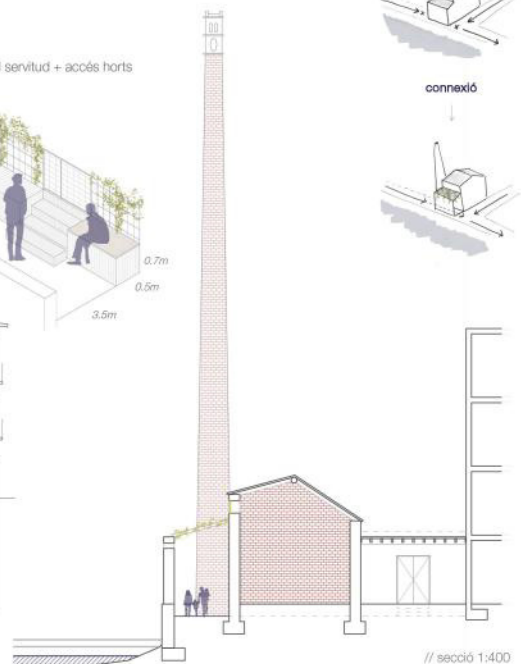
accessibilitat



// detall servitud + accés horts



// secció servitud de pas-horts-habitatges 1:400



// secció 1:400

