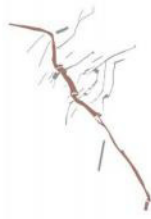




LLOBREGAT



salient LONGITUDINAL



salient TRANSVERSAL



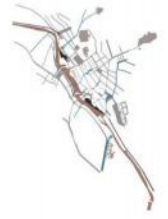
EQUIPAMENTS



salient TRAMAT



connexió LONGITUDINAL



connexió TRANSVERSAL

ANÀLISI I CONCEPTE



1. REACTIVACIÓ



2. PRESIÓ



3. LLIGAMS

PARC DE LA MURALLA

OBJECTIUS
recuperació del front natural del riu i accés a aquest espai

PERSONES BENEFICIÀRIES
veïns de salient

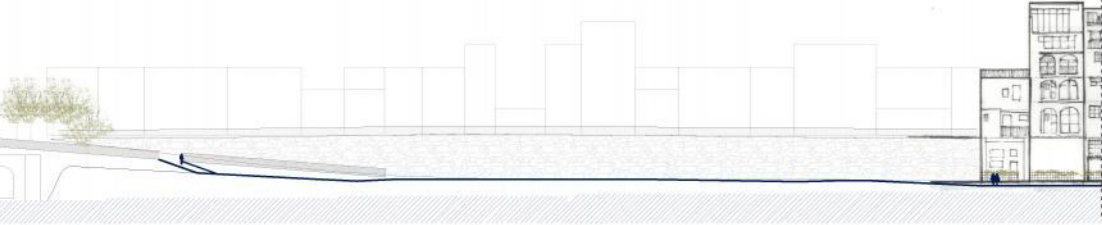
VIABILITAT
9/10

IMPACTE
Es modificarà completament l'ambient de l'espai amb la neteja i la nova zona verda. Tanmateix l'espai actual de pàrquing quedarà organitzat i mimetitzat.

PROS +
- Retornar el contacte directe amb el riu
- Nova baixada al riu, eliminació d'un "cul de sac"
- Dualitat d'usos al nou espai (convivència de pàrquing amb àrea verda)
- Nou espai verd al poble

CONTRAS -
- Treball exhaustiu de neteja de les canyes
- Contradicció al programa de espai verd i pàrquing

PARTICIPACIÓ
Un cop passada la fase 0 (neteja de l'espai), deixar al poble colonitzar el lloc i en un temps relatiu organitzar una activitat amb ells per poder extraure les necessitats/propostes que tenen respecte al lloc



Alçat frontal 1:500



Secció Parc de la Muralla-Passeig de la Muralla 1:200

PRESUPOST
Moviment de terres: 2.500€
Plantació: 4.000€
Pavimentació 2.000€
Canyes: 7.000€

Total: 15.500 euros

PASSEIG DE LA MURALLA

OBJECTIUS
Connexió longitudinal paral·lela al riu entre el Parc de la muralla i la biblioteca Sant Antoni Maria Claret

PERSONES BENEFICIÀRIES
Veïns de salient

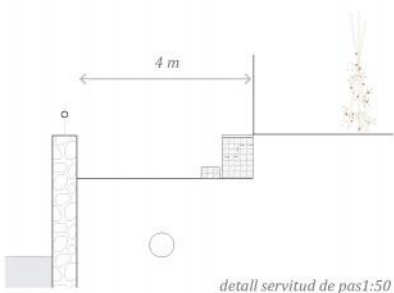
VIABILITAT
5/10

IMPACTE
Total impacte als veïns de l'àmbit al crear un nou espai de pas amb contacte directe dels seus jardins.

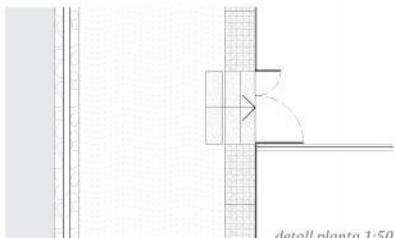
PROS +
- Continuitat de la circulació paral·lela al riu del camí Balsareny-Cabrianes amb la possibilitat de punts d'estada
- Millora de l'accessibilitat als horts
- Accés independent de l'habitatge (possibilitat de lloguer a externs)
- Reutilització de la terra extreta per fer el pas

CONTRAS -
- Recuperació d'una part del terreny que s'han apropiat els veïns (mediació amb els veïns afectats)

PARTICIPACIÓ
Procés participatiu del veïnat afectat per saber quines necessitats/propostes tenen de la servitud de pas



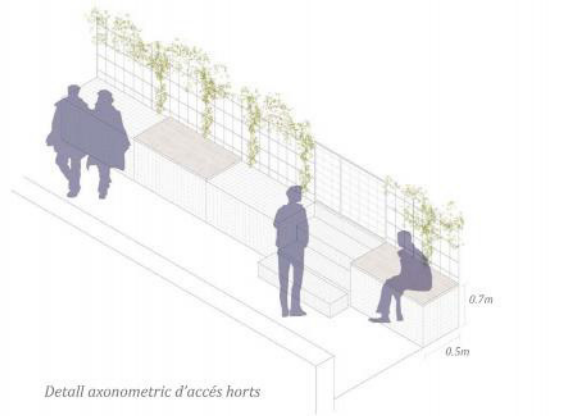
detall servitud de pas 1:50



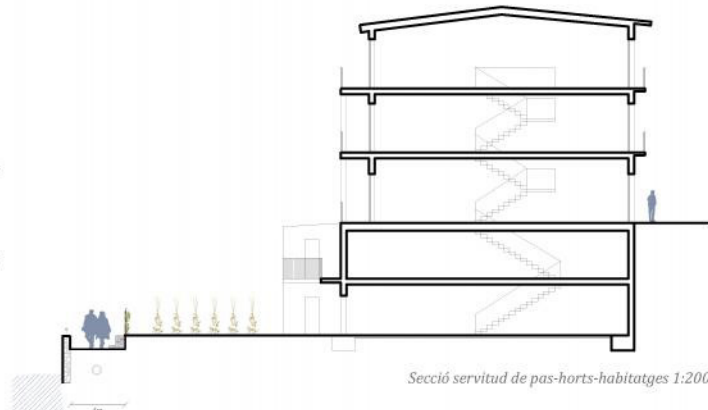
detall planta 1:50

PRESUPOST
Moviment de terres: 10.000€
Gavions: 7.000 € (100€/unitat)
Serralleria: 1.500€

Total: 18.500 euros

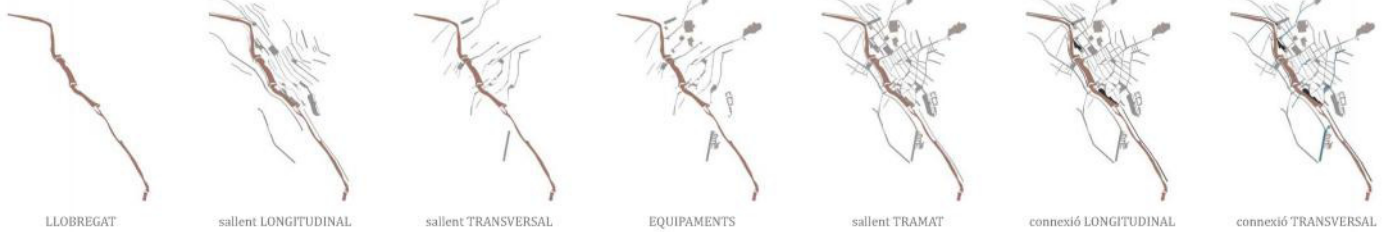


Detall axonometric d'accés horts



Secció servitud de pas-horts-habitatges 1:200





ANÀLISI I CONCEPTE



1. REACTIVACIÓ



2. PRESIÓ



3. LLIGAMS



PASSATGE DE SANT ESTEVE

OBJECTIUS
Connexió transversal al riu per tal d'apropar el centre al riu.

PERSONES BENEFICIÀRIES
 Veïns de salient

VIABILITAT
 2/10

IMPACTE
 Impacte en la modificació de la trama urbana del centre. Alhora la trama compositiva de façanes s'alterarà.

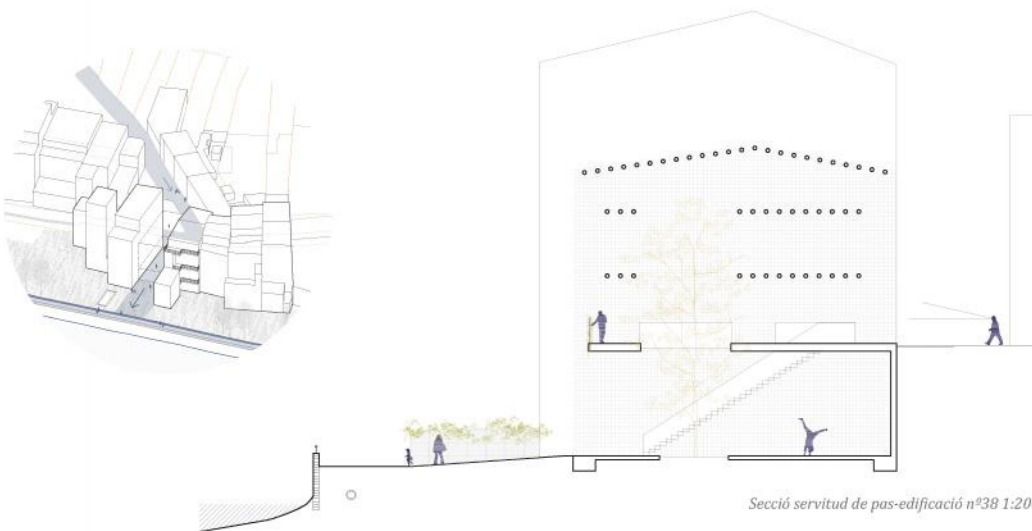
- PROS +**
- Nova connexió amb el riu
 - potenciació de la connexió de la servitud de pas
 - Aprofitament d'un habitatge actualment en desús
 - Restauració del mateix pel poble

- CONTRAS -**
- Es requereix un canvi d'usos al POUM
 - Complexitat de la reforma de l'edificació

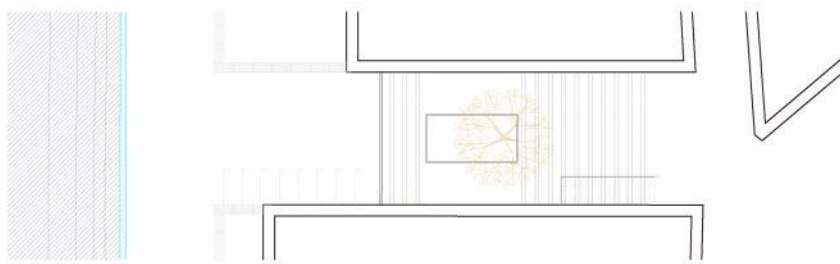
PARTICIPACIÓ
 És necessari un equipament més per al poble o hi ha manca d'habitatge social?

PRESUPOST aproximatiu
 Compra de l'habitatge: 80.000€ (negociables)
 Demolició: 58.000€
 Gestió del POUM: ? €

Total: 150.000 euros



Secció servitud de pas-edificació nº38 1:200



Planta servitud de pas-edificació nº38 1:200

PASSATGE DEL VAPOR

OBJECTIUS
Ròtula entre el carrer transversal i la servitud de pas

PERSONES BENEFICIÀRIES
 veïns de salient

VIABILITAT
 5/10

IMPACTE
 Gran impacte en l'ús d'un edifici actual on és veurà modificat tant en ús com en estructura/distribució. També s'alterarà la trama urbana amb la connexió d'aquest.

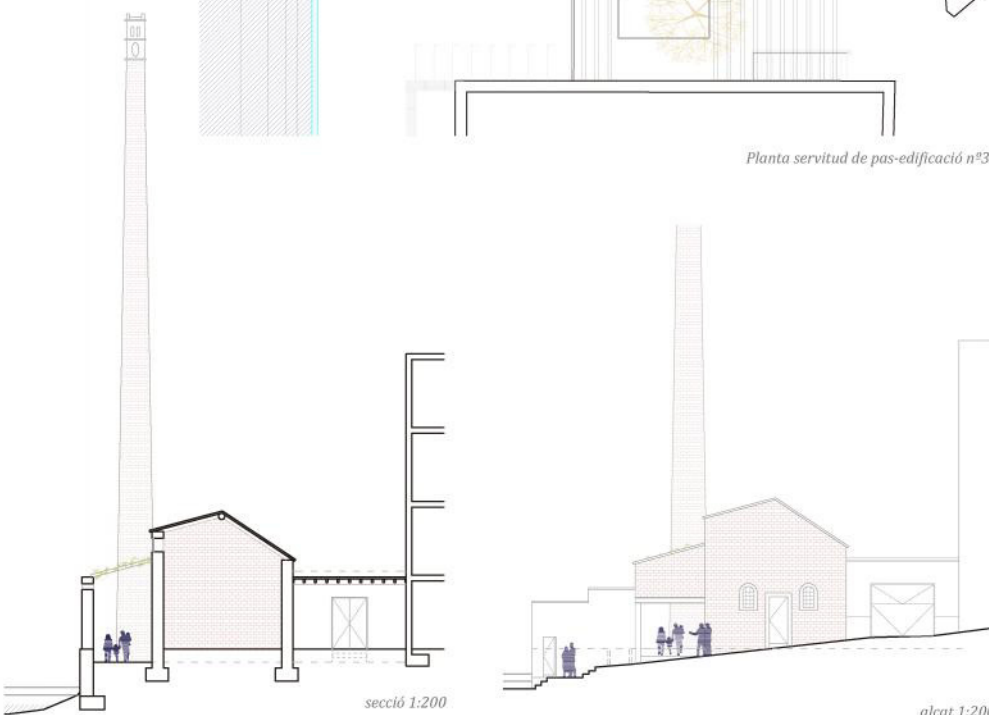
- PROS +**
- Creuament del fluxe transversal amb el longitudinal
 - Reutilització d'un equipament patrimonial actualment sense ús

- CONTRAS -**
- Recuperació d'una edificació actualment amb propietari privat

PARTICIPACIÓ
 -

PRESUPOST
 demolició façana 1: 1.500€
 demolició façana 2: 1.500€
 demolició coberta: 500€

Total: 150.000 euros



secció 1:200

alçat 1:200

