

Promotor
Ajuntament Sallent de Llobregat

Arquitectes

Màster universitari en Arquitectura
Prof. Responsable: Nuria Salvadó i Roger Sauquet



Projecte

REORDENACIÓ DE LES LLERES DEL RIU I ESPAI FLUVIAL A SALLENT

Data

Gener 2018

Plànol

Estat actual
Planta Primera i Sotacoberta
La Casa

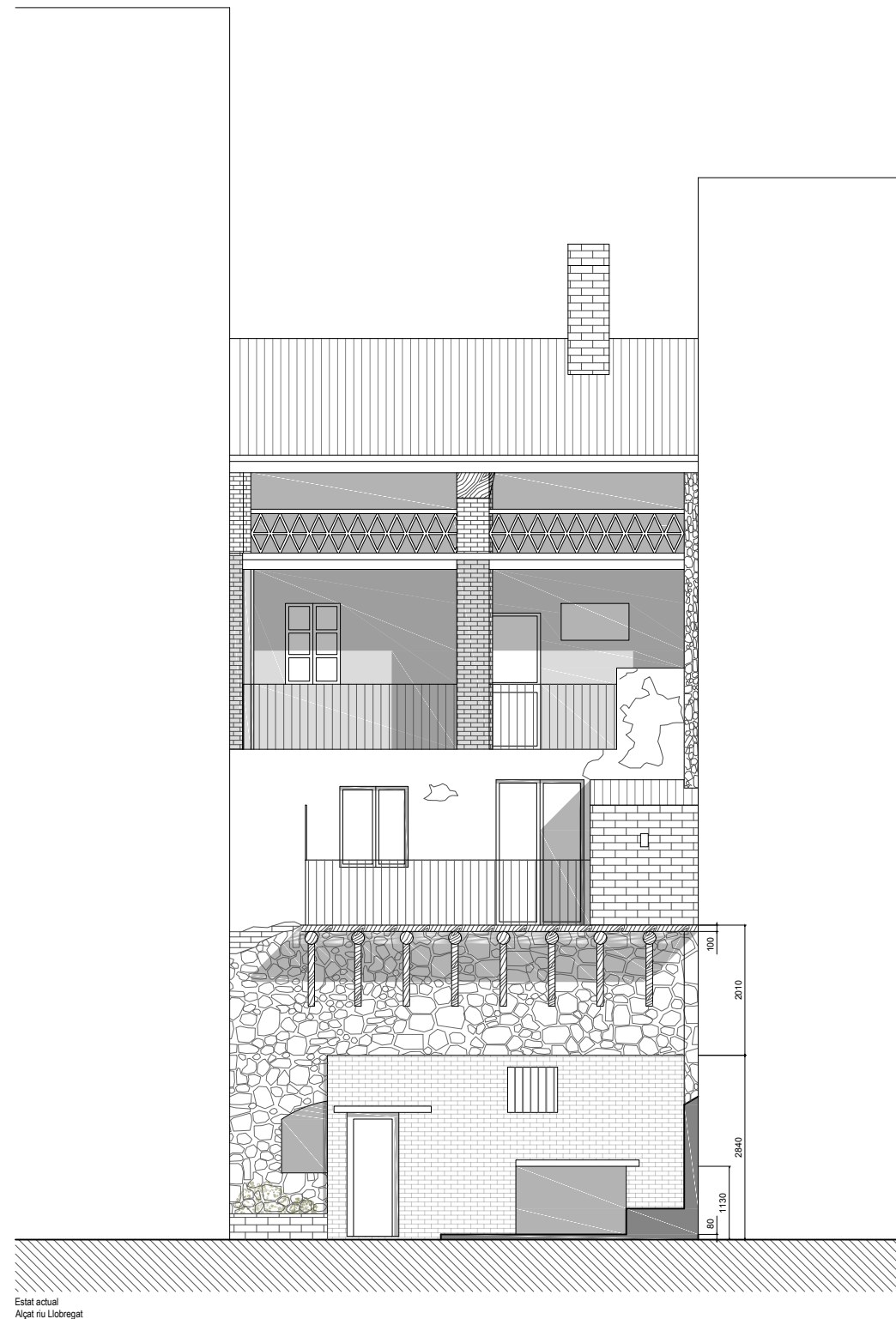
Escala

1/100

02 A2

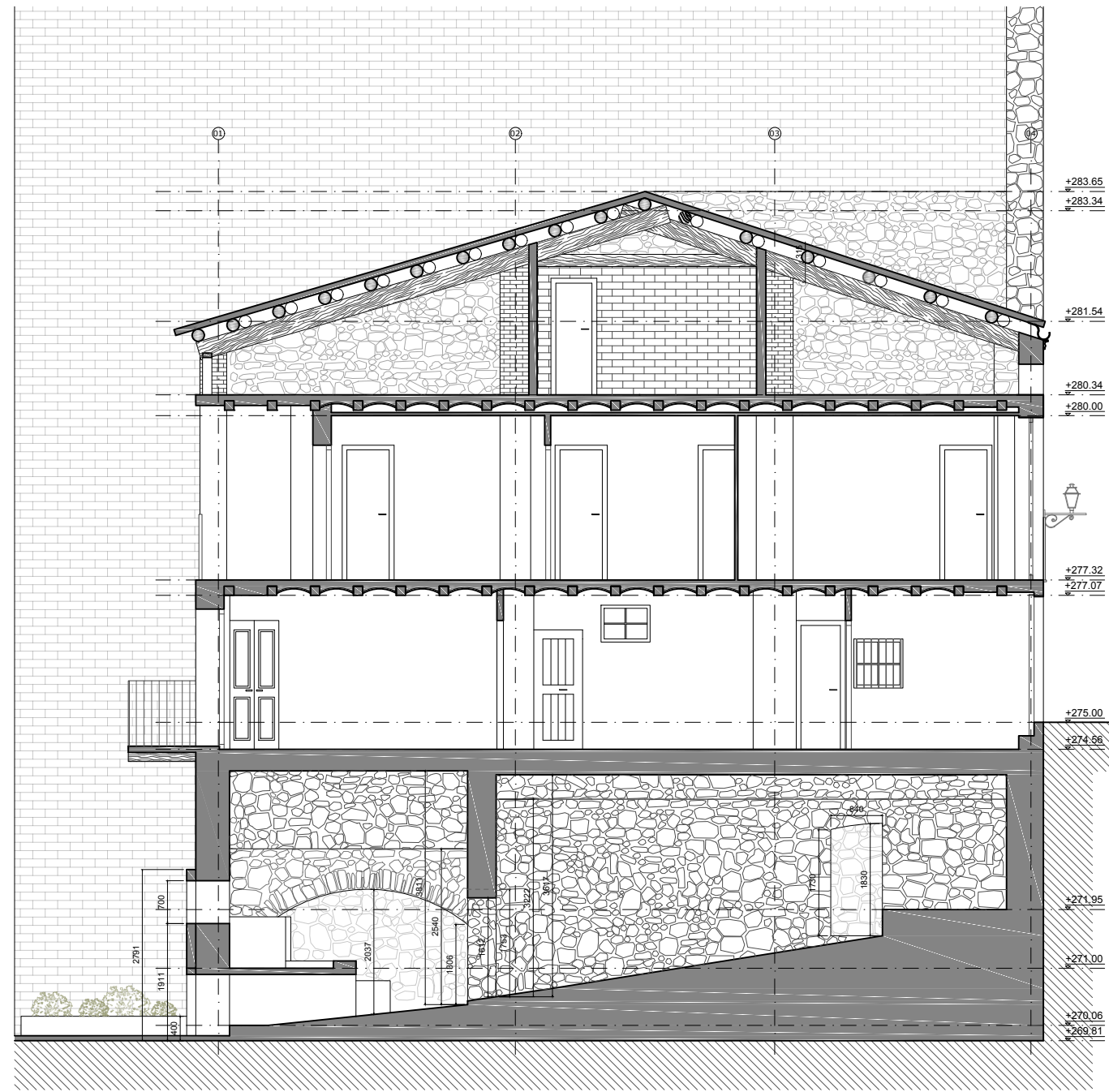


Estat actual
Alçat C/ Santa Cristina

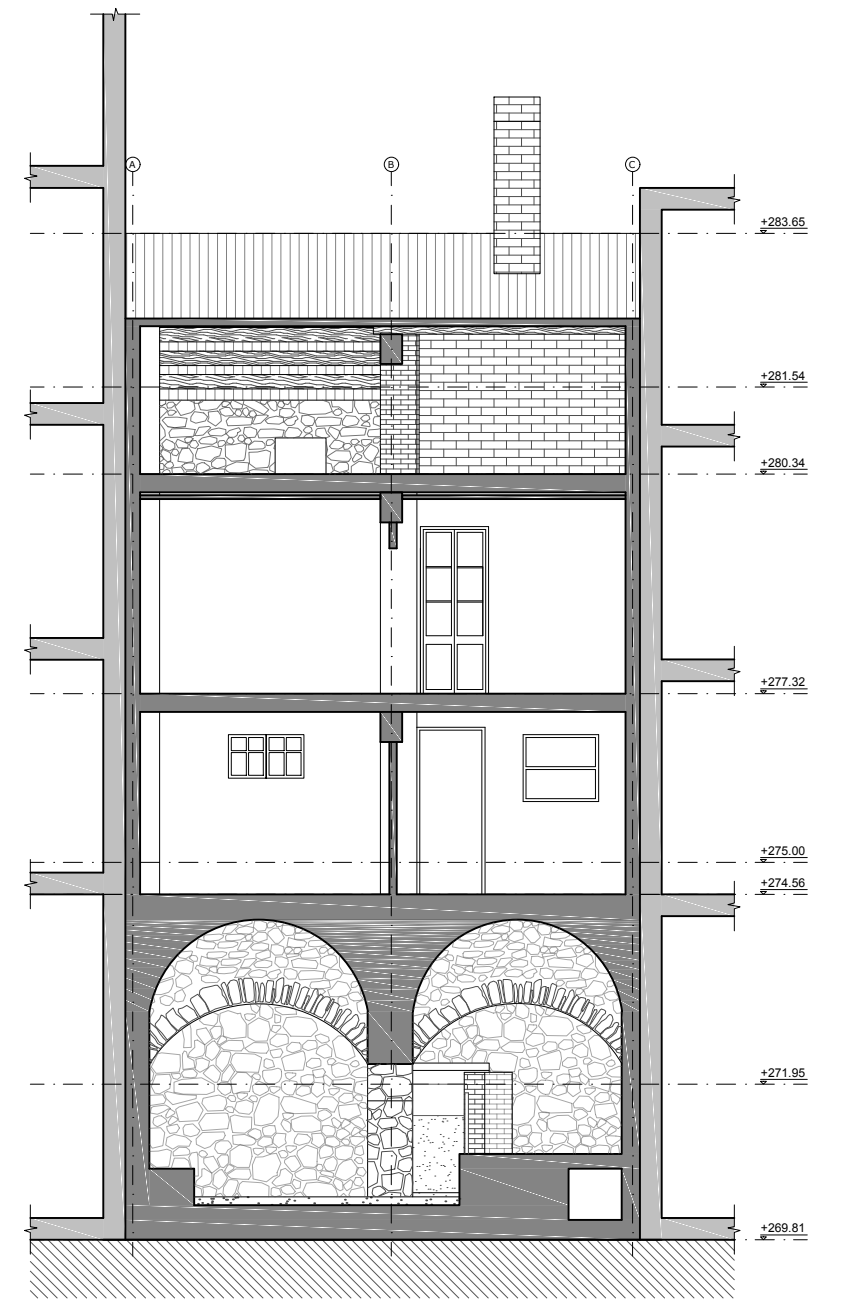


Estat actual
Alçat riu Llobregat

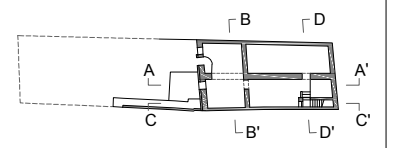


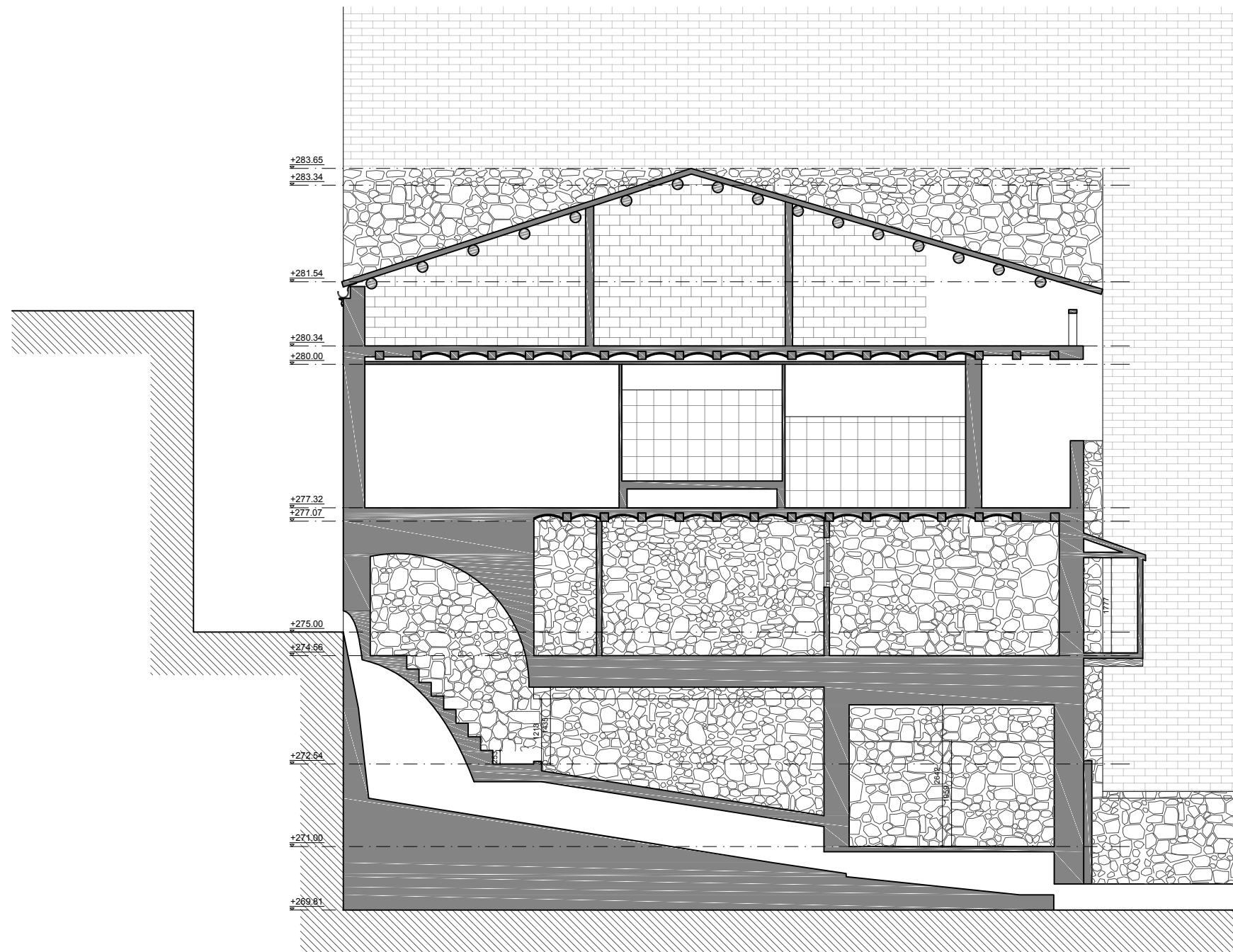


Secció longitudinal A-A'

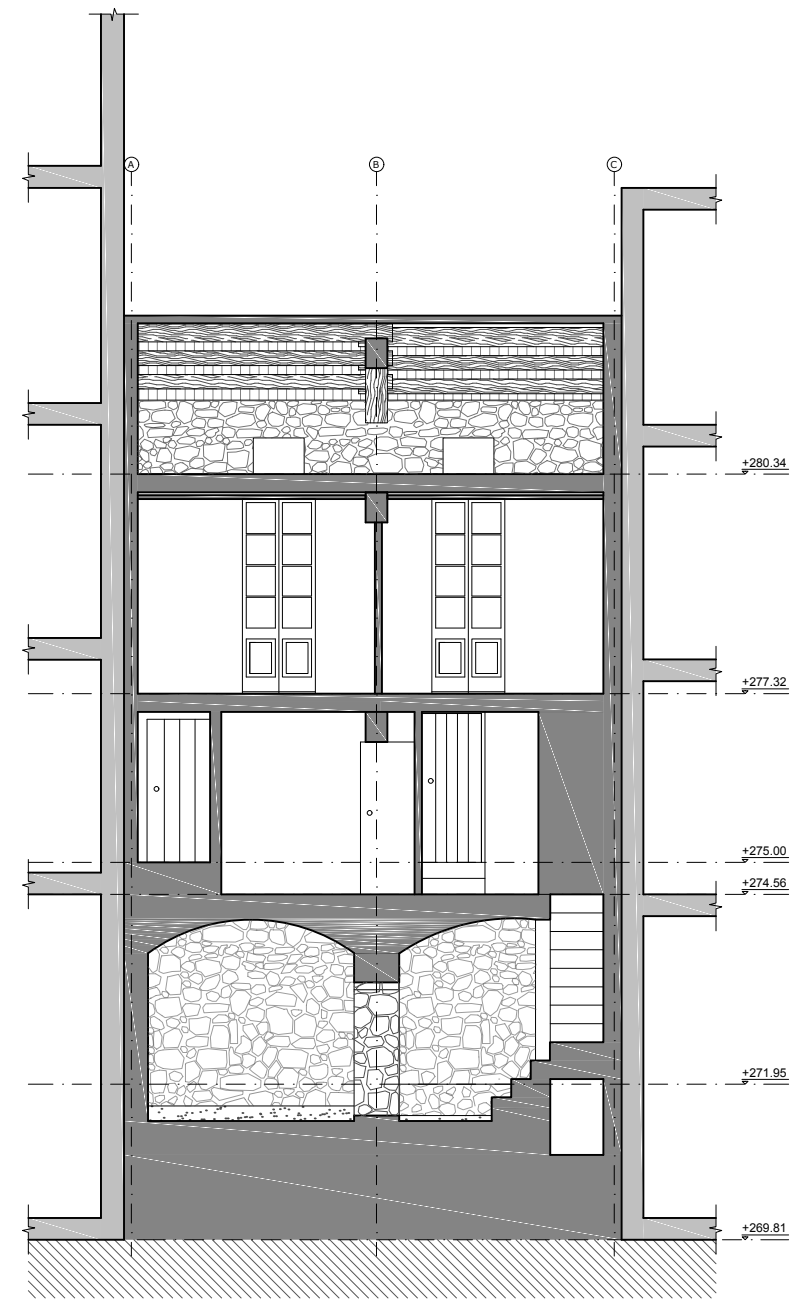


Secció transversal B-B'

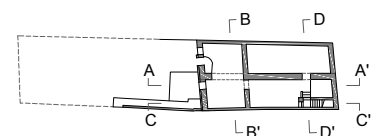




Secció longitudinal C-C'



Secció transversal D-D'



Promotor
Ajuntament Sallent de Llobregat

Arquitectes

Màster universitari en Arquitectura
Prof. Responsable: Nuria Salvadó i Roger Sauquet



Projecte

REORDENACIÓ DE LES LLERES DEL RIU I ESPAI FLUVIAL A SALLENT

Data

Gener 2018

Plànol

Estat actual
Seccions
La Casa

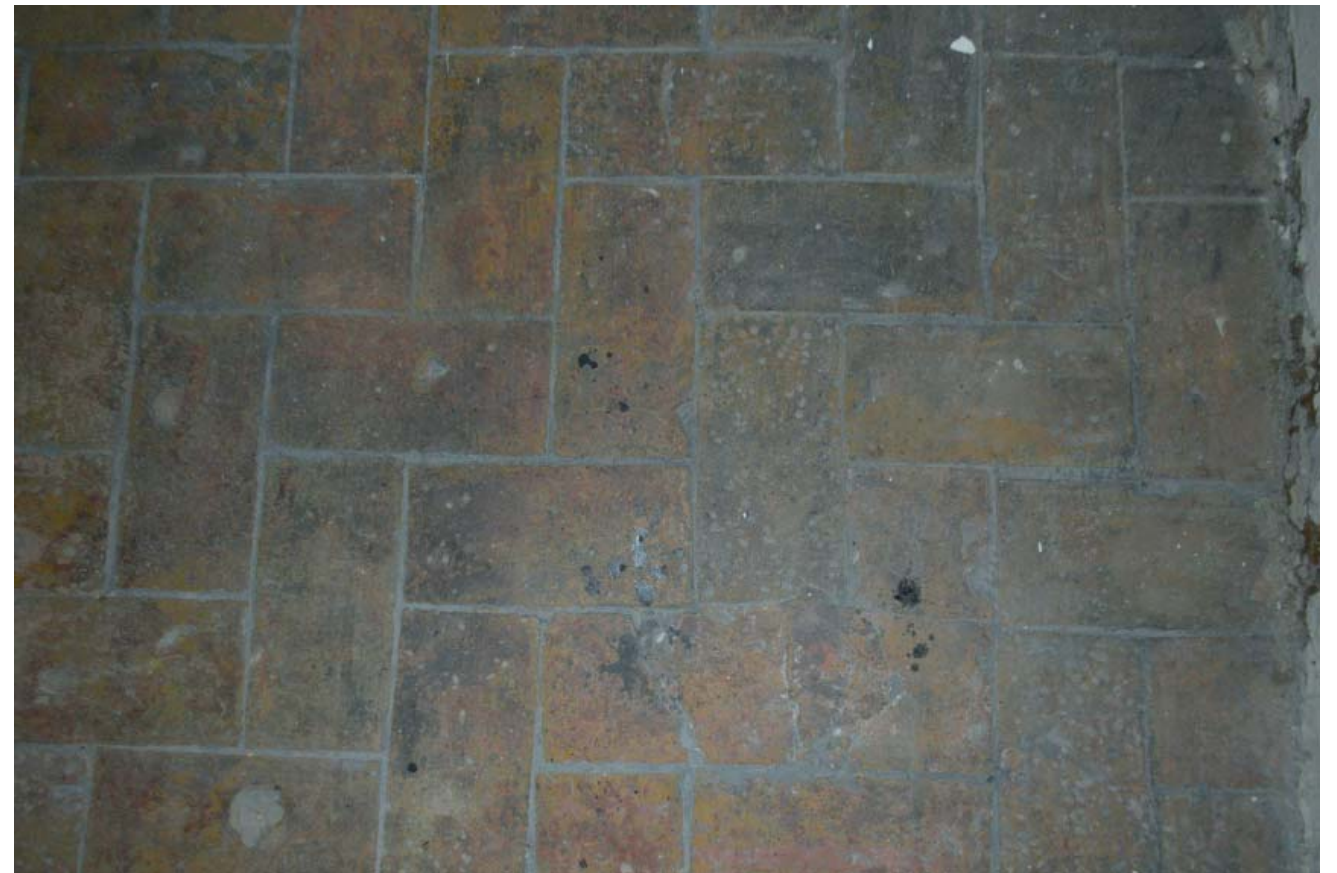
Escala

1/100

02 C2

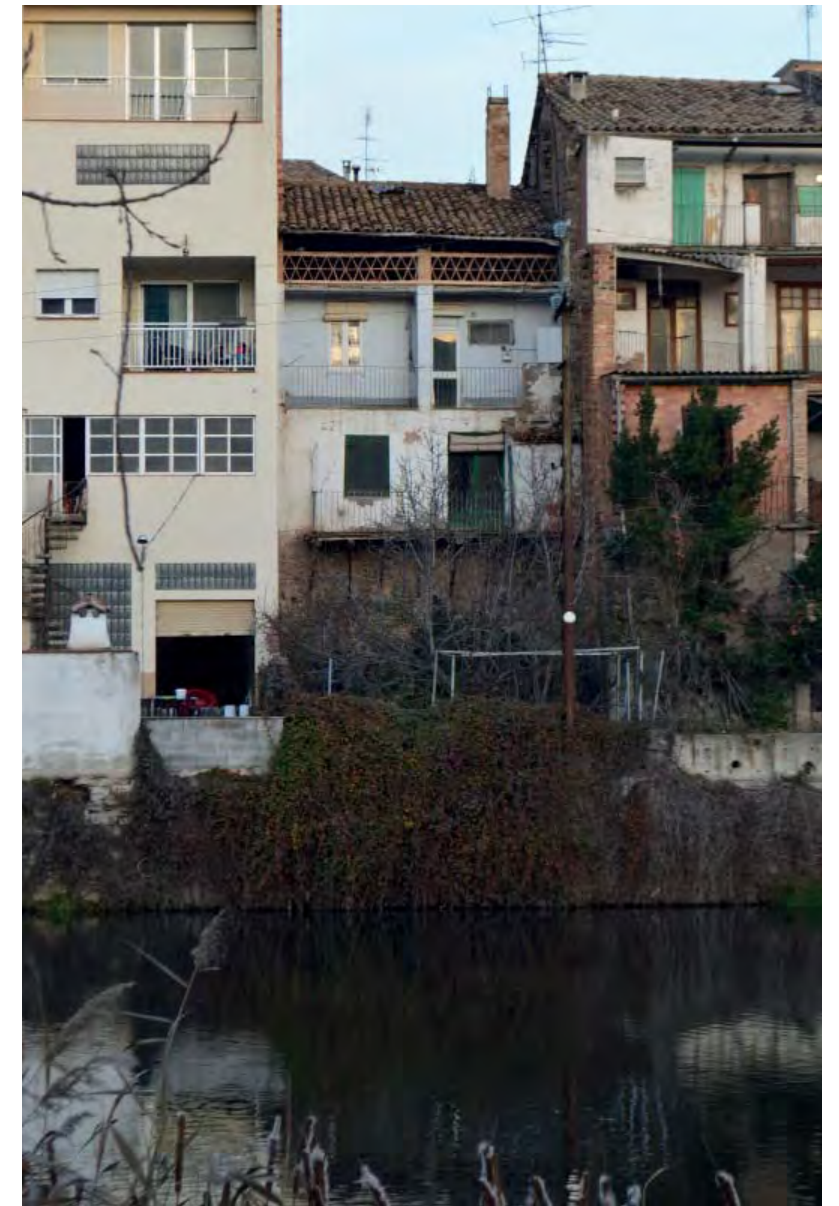


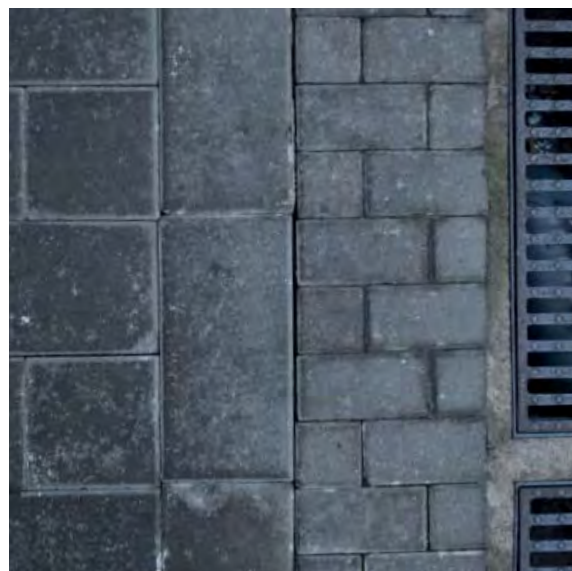




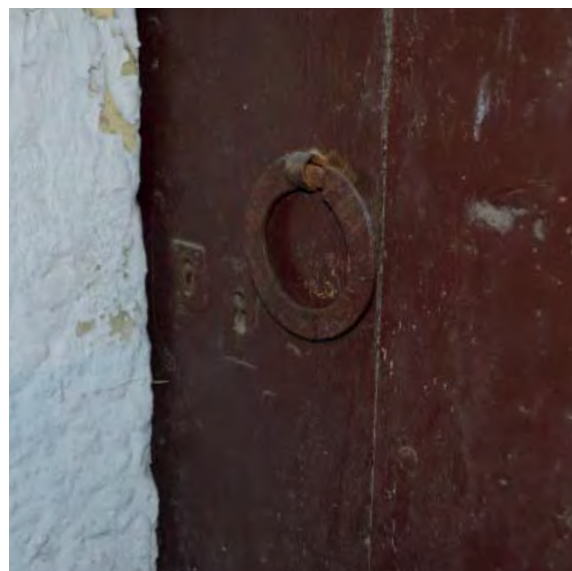




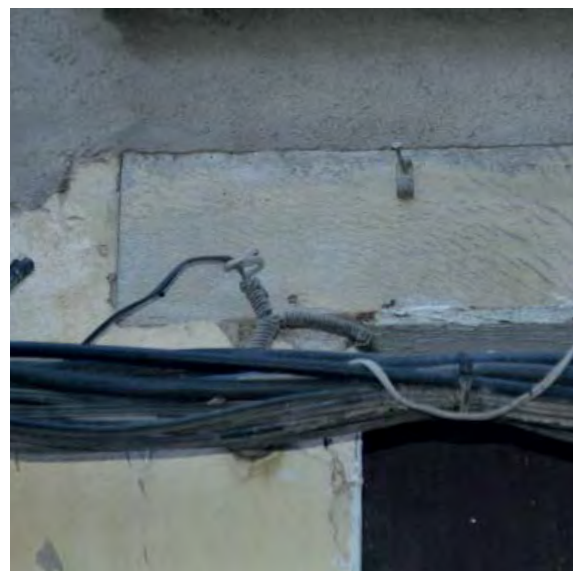




01 i 02



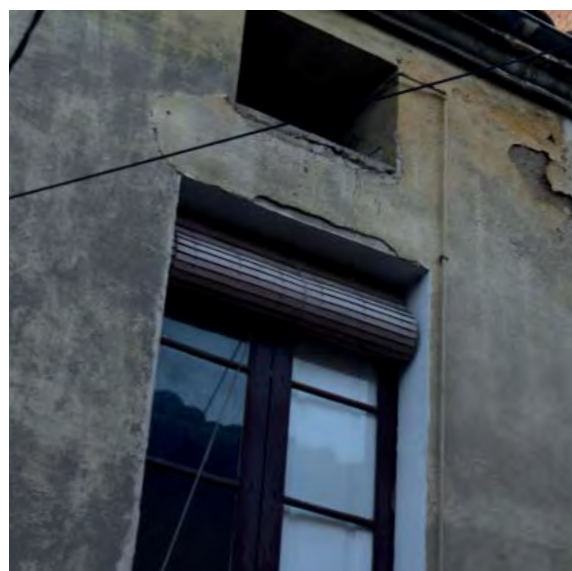
05 i 06



10 i 11



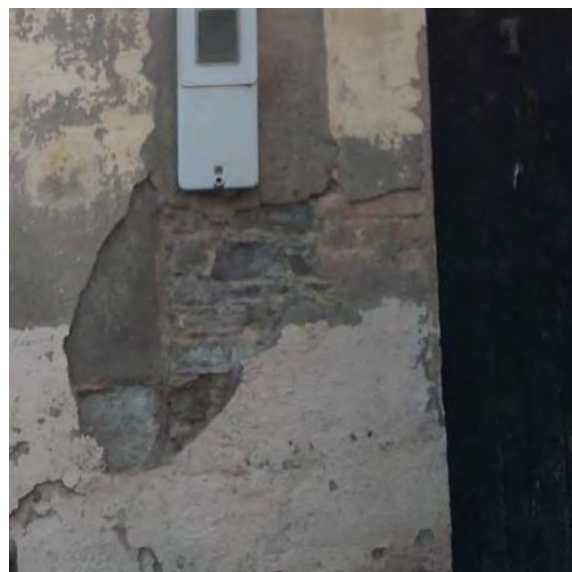
03



07 i 08



12



04 i 13



09



14

Paviment

- 01. Cotxe: Adoquins de 10x20 cm.
- 02. Peató: Adoquins de 20x40 cm.

Façana

- 03. Carejat amb pedra local. Acabat de morter monocapa.
- 04. Es poden detectar sectors modificats amb maó al voltant de les obertures.
- 05. Portes de fusta.
- 06. Picaportes d'acer
- 07. Finestres amb marc de fusta i vidre simple.
- 08. Persiana enrollable.
- 09. Barana d'acer.
- 10. Dintell de fusta

Elements extres

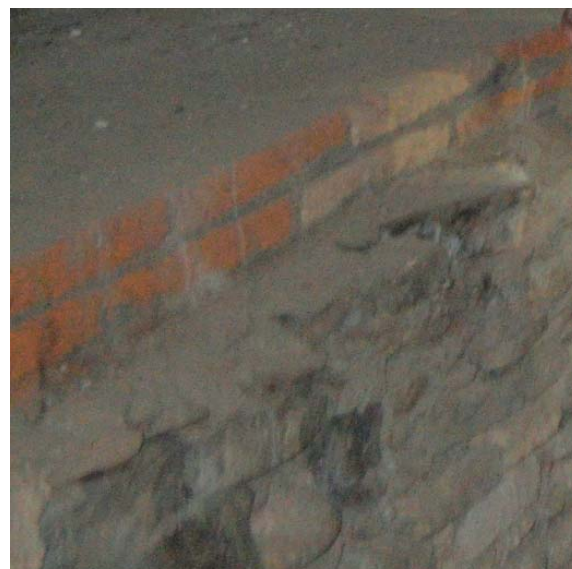
- 11. Gruix considerable de cablejat.
- 12. Placa de coure amb inscripció ROYAL.
- 13. Comptadors elèctric i d'aigua.
- 14. Baixant de pluvials amb evidents marques d'humitats.



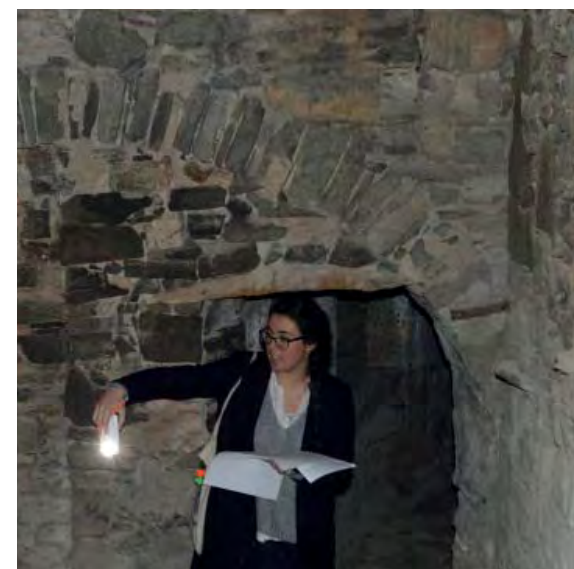
15



20



24



27



16 i 17



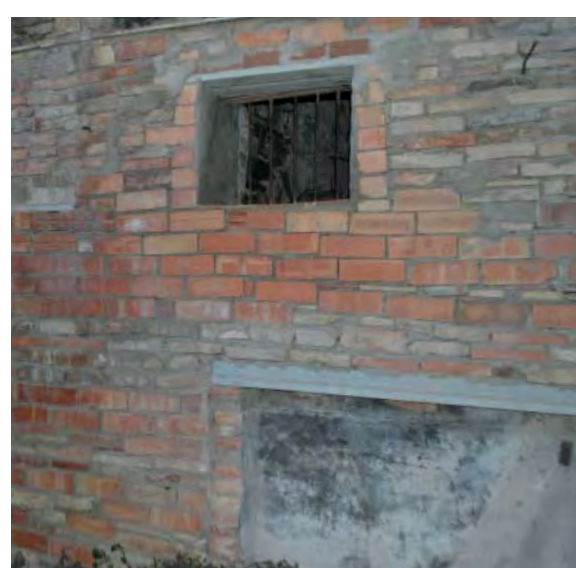
21



25



18 i 19



22 i 23



26

Paviment

15. Morter de capa superficial

Estructura

16. Murs de càrrega amb carejat de pedra local. Presenta restes d'enguixat

17. Voltes de canó amb carejat de pedra local. Presenta restes d'enguixat

Escala

18. Esglaons de rajola manual 10x20 cm. Gairebé ha desaparegut lacabat

19. Base de formigó i morter

20. Barana d'alumini. Rovellada

21. Envà maó pintat de blanc. Despreniment important.

Afegits i elements

22. Envà de maó foradat

23. Recrescut en façana de maó foradat i maó calat. Bigueta prefabricada de formigó.

24. Pas de clavegueram cobert amb una capa doble de maó col·locat a trencajunts.

25. Portes de fusta

09. Barrots dacer

26. Baixant de PVC.

27. Biguetes de fusta



28



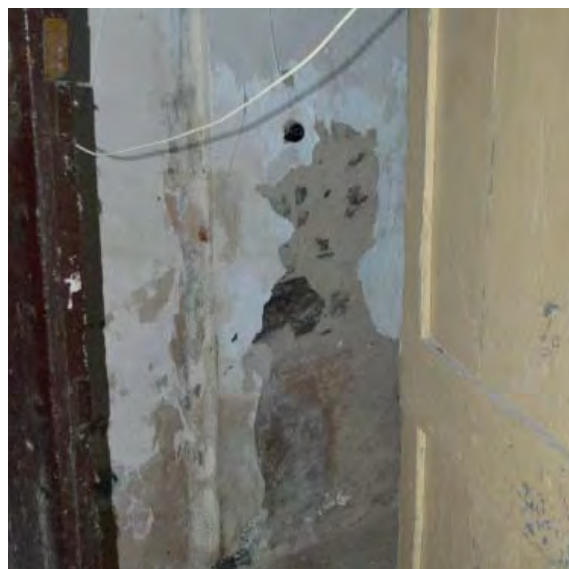
32



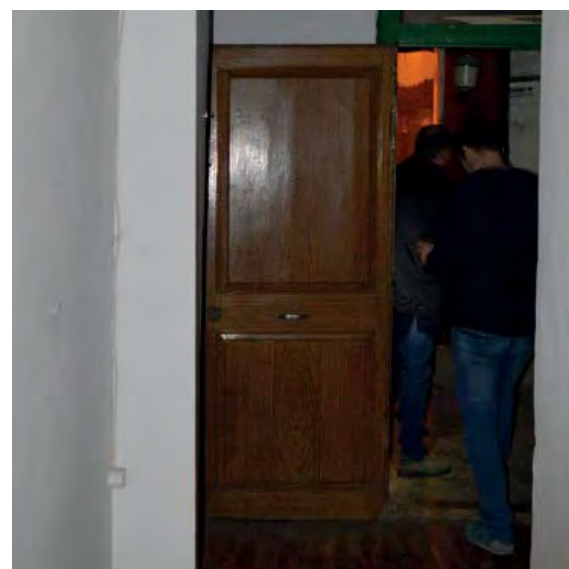
35



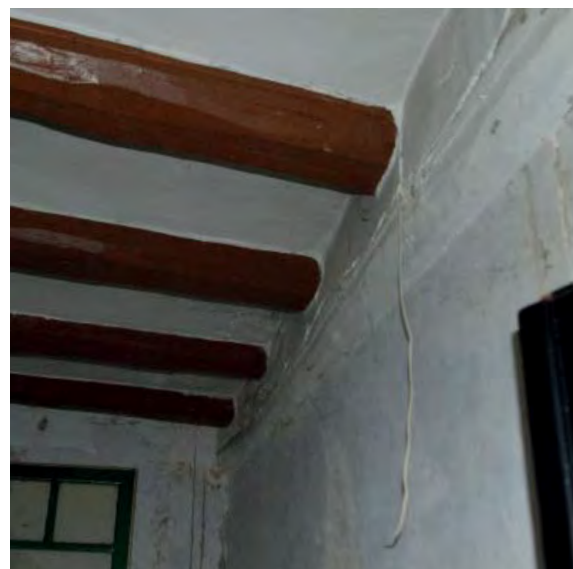
29



33



36



30 i 31



34



37

Paviment

28. Enrajolat ceràmic de 20 x 10 cm

Estructura.

29. Murs de càrrega amb carejat de pedra local. Presenta restes d'enguixat. I un baixant de PVC.

30. Biguetes de fusta. 2 crugies amb dintre 3 i 3'75 m.

31. Entrebigats de volta catalana amb rajola ceràmica.

32. Voltes finals, pròximes a la façana, amb fals sostre de canyís

Façana

33. Façana principal amb carejat de pedra local. Presenta restes d'enguixat.

34. Façana al riu de maó.

Envans i fusteria

35. Pareds de maó, enguixat i pintat

36. Portes de fusta.

37. finestres. marc de fusta i vidre simple