

arquitectes obres dates emplaçaments paraula clau

 cerca

Teatre Kalita Humphreys

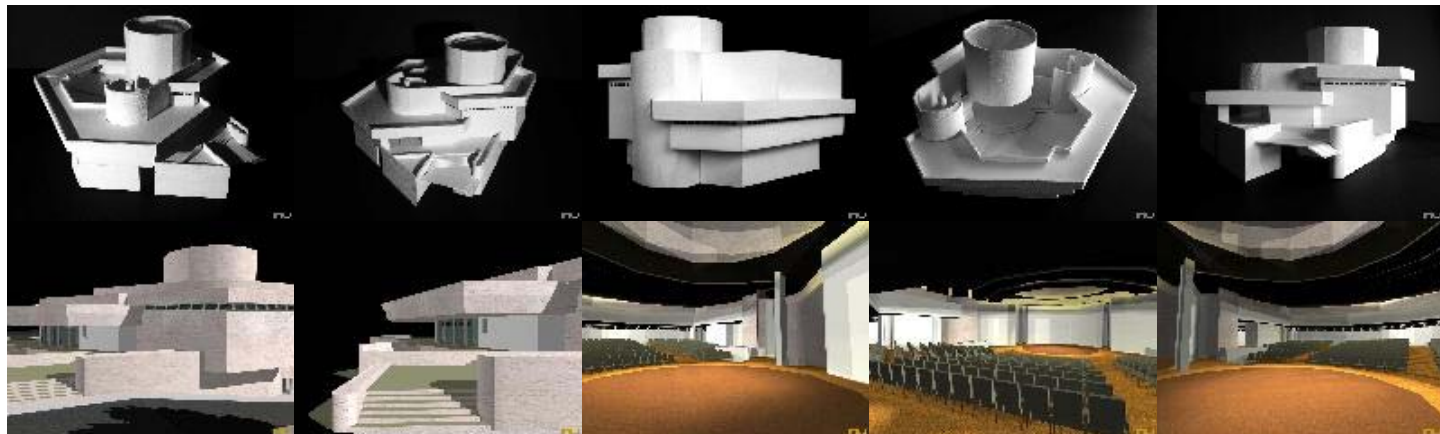
Wright, Frank Lloyd

cercle, teatre, terreny inclinat,

1955 -

Dallas, Texas

model interpretatiu



redibuixat



Teatre Kalita Humphreys, plànols

anàlisi

Des dels seus primers passos amb Sullivan, Wright va mantenir al llarg de la seva vida un gran interès pel teatre. Del seu encontre amb Aline Barnsdall en els circuits intel·lectuals de Chicago cap a l'any 1915 sorgeix l'encàrrec de Hollyhock a Los Angeles, complex format per la pròpia Casa Barnsdall, la residència per a actors i un Teatre que finalment no va ser construït. Allà Wright demostrava haver entès el teatre com un sol espai en el qual escenari i audiència mantenien una relació més propera, que superava la imatge de "l'audiència, establerta en una caixa observant els actors en una altra caixa". En el projecte coetani per a l'Hotel Imperial al Japó, Wright incloïa un petit teatre amb un escenari giratori, un element derivat del teatre tradicional Kabuki que, sens dubte, va oferir sense èxit a Barnsdall.

Anys més tard, el 1931, va realitzar el projecte del Nou Teatre per a Woodstock, a Nova York. Aquest tampoc no es va dur a terme i el 1938 la idea va tornar a ser plantejada diverses vegades més, sense resultat: en el projecte de Teatre per al Florida Southern College, en el projecte de l'escola de Música, i en el projecte per a la Corporació de Teatre d'Hartford, Connecticut. Quan el 1955, el Centre de Teatre de Dallas (Texas) li va encarregar el projecte d'un teatre, Wright podrà concretar finalment les idees que havia estat plasmant en aquests casos anteriors. Wright va declarar llavors: "El teatre seria radical, (...)aixecant, inspirant, desafiant l'emoció popular, presentant problemes originals. L'esforç humà i l'ambició arribarien fins a la inspiració". Com pot seguir-se en aquest projecte i els seus antecedents, per a Wright aquesta recerca d'una plasticitat pròpia per al teatre modern era alhora un retorn als orígens del teatre grec.

El teatre de Dallas, el nom del qual ret homenatge a l'actriu Kalita Humphreys, morta tràgicament el 1954, es concep com una petita sala d'espectacles, amb un aforament de 500 persones, que podria ser utilitzat també com a escola d'art dramàtic. La caixa circular de l'escenari és el focus del projecte que, a més de circumferències, utilitza una malla bàsica de línies a 30 i 60 graus, recurs que apareix a l'obra de Wright a finals de la dècada dels Vint. En l'interior de la caixa, un escenari circular d'uns 13 m. de diàmetre i dos escenaris laterals més petits confereixen flexibilitat al moviment dels actors. Els cilindres que es divideixen des de l'exterior corresponen a les dues caixes laterals de l'escenari que contenen les rampes que condueixen a les sales d'assaig del pis inferior. Allà es situen aules, sales d'assaig i tallers per preparar escenografies. L'escenari circular conté en si mateix una plataforma giratòria de 10 m. aproximadament, dividida en terços, el qual permet mostrar un sector a l'escenari, amagar-ne un altre i preparar el tercer per a l'escena següent. Des del costat esquerre de l'escena s'inicia el gest continu d'una paret que es va plegant segons la trama romboïdal imposada, embolicant el pati de butaques, distribuïdes simètricament en onze files i tres illes per acabar en el foyer i la zona d'accés. Al marge dels precedents esmentats, el Teatre Kalita Humphreys recorda als projectes realitzats de la Capella Anne Pfeiffer del Florida Southern College, i al Museu Guggenheim de Nova York, tant pel seu llenguatge -formes monolítiques i tancades a l'exterior, eixamplament de les parts superiors, arrebossat llis i color sorra- com per la sacralització del focus de l'activitat principal, a la qual la resta d'activitats queden formalment subordinades.

(F.A.P.)

obres relacionades

bibliografia

Redibuixat i model interpretatiu realitzat per:

2002 - Angela Amorós, Camino Vilanova

2006 - Ciro José Cabrera, Narcis Pujol, Jonatan Yunquera

LEVINE, Neil. *The Architecture of Frank Lloyd Wright*. Princeton, NJ : Princeton University Press, 1996.

descartes.upc.es/.../ficha.php?id=42...

BROOKS, ALLEN-HITCHCOCK, H.R. Y OTROS. *Frank Lloyd Wright*. Barcelona: Ed. Stylos, 1990.

TREIBER, Daniel. *Frank Lloyd Wright*. Traducció: Yago Barja de Quiroga. Torrejón de Ardoz: AkalDL, 1996.

HITCHCOCK, Henry Russell. *Frank Lloyd Wright: obras, 1887-1941*. Barcelona: Gustavo Gili, 1978.

ZEVI, Bruno. *Frank Lloyd Wright*. Barcelona: Gustavo Gili, 1985.

PFEIFFER, Bruce Brooks. *Frank Lloyd Wright*. Barcelona-México : G. Gili, 1998.

comentaris/assaigs



Alvarez, Fernando. "Frank Lloyd Wright. El regreso a la América de las maravillas" (Guions de classe: Història de l'art i l'arquitectura, 2009).



Alvarez, Fernando. "Frank Lloyd Wright. El espacio único y las leyes de la Naturaleza" (Guions de classe: Història de l'art i l'arquitectura, 2009).



Aquesta obra està sota una llicència de Creative Commons.

