

## CASA 101

PAU CLARIS-JACINT VERDAGUER  
MOLLET DEL VALLÈS

**Arquitectes:**

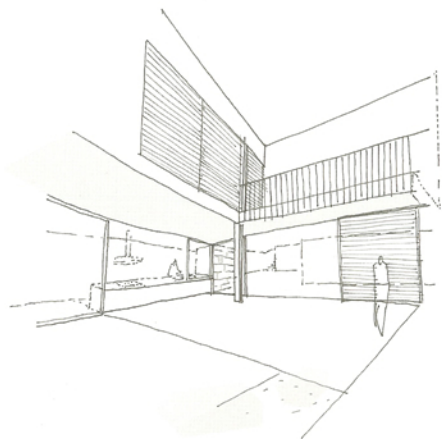
**H. Arquitectes SCP**  
David Lorente  
Josep Ricart  
Xavier Ros  
Roger Tudó

**Aparellador:**  
Ramon Anton

**Altres col·laboradors:**  
Marta Casas  
Xavier Aguiló

**Fotògraf:**  
Starp Estudi

**Contractista:**  
Construccions Bigues i Tenes, SL



Planta baixa

Habitatge de planta baixa i un pis.

L'arquitecte compta amb dues úniques plantes, tot i que la normativa permet edificar planta baixa i dos pisos. D'aquesta manera, la planta baixa comparteix la zona de dia amb l'aparcament. L'altra característica de l'edifici és que el pati principal fa cantonada i serveix de punt de connexió entre la cuina i la sala d'estar.



Planta 1ª

