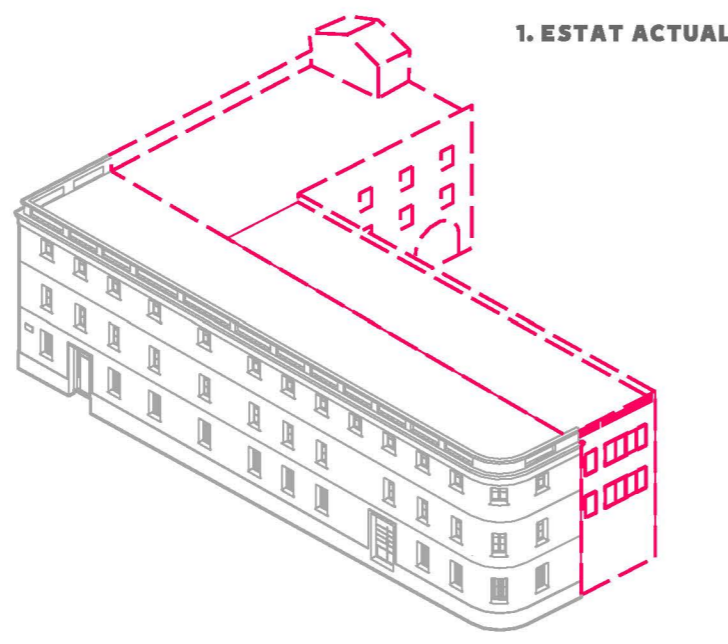


LA BIBLIOTECA EN DETALL

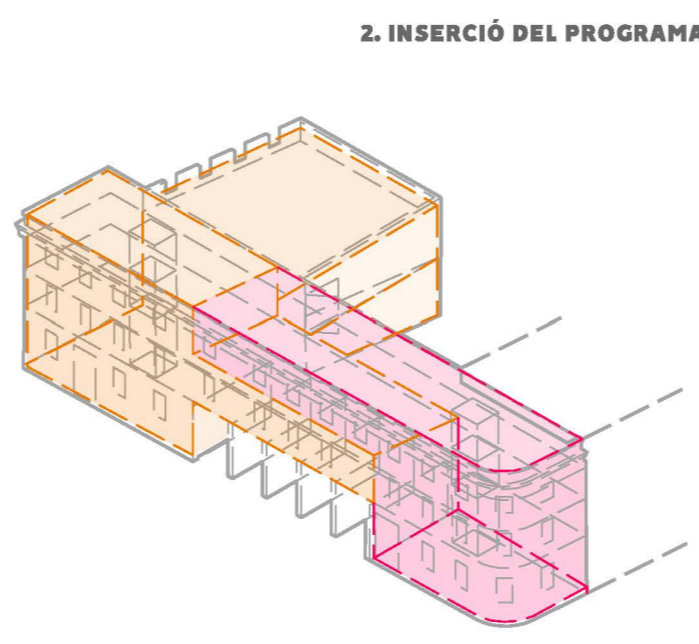
EXPLICACIÓ DETALLADA DEL PROGRAMA CULTURAL

DESENVOLUPAMENT PROJECTUAL

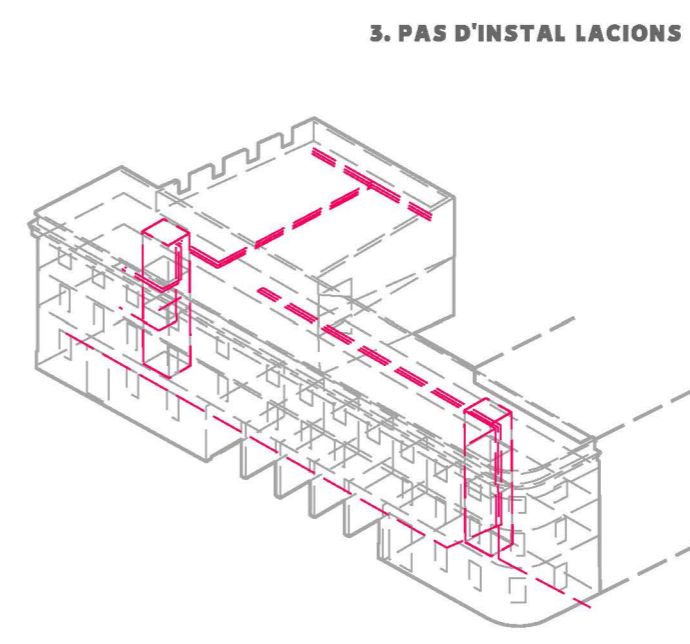
- 1. SANEJAMENT** de la volumetria de l'església. S'eliminen els murs que la separen del carrer i es compra la casa del costat.
- 2. INSERCIÓ** de l'estructura metàl·lica interior que constituirà la sala de concerts.
- 3. INSTAL·LACIÓ** dels equips necessaris per al restaurant i concerts. S'aixeca el terra tècnic.
- 4. REMODELACIÓ** de la façana obrint-la cap a la nova plaça. Es realitzen obertures a la testera de sud i es complementa amb la torre de l'ascensor.



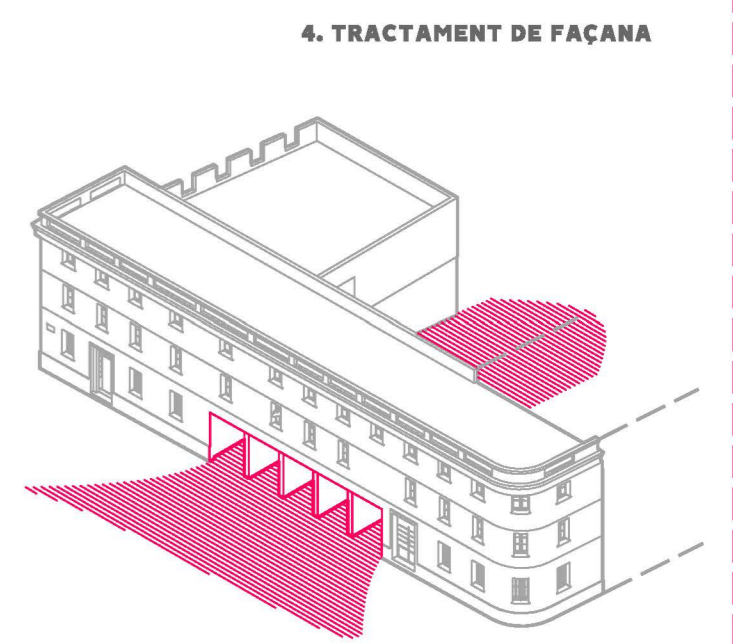
1. ESTAT ACTUAL



2. INSERCIÓ DEL PROGRAMA



3. PAS D'INSTAL·LACIONS

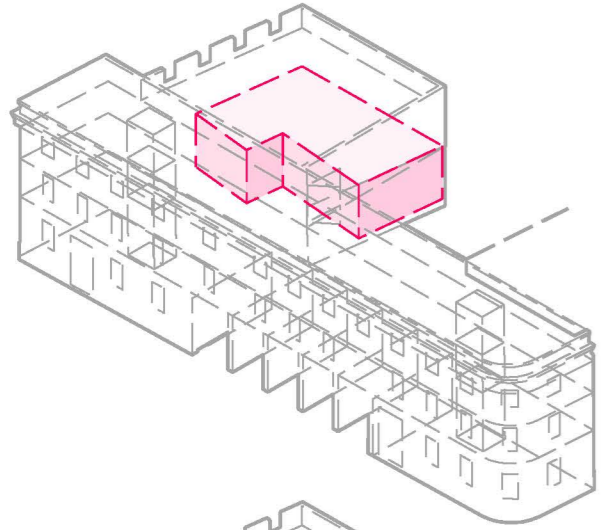


4. TRACTAMENT DE FAÇANA

DESENVOLUPAMENT PROJECTUAL

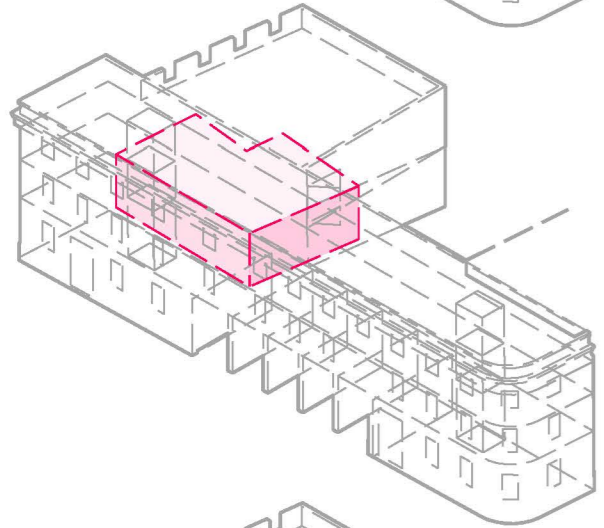
COMPORTAMENT HIGROTÈRMIC

La combinació de **dos usos similars** però que puguin funcionar en **horaris completament diferents** comporta una previsió de serveis severa. **Dos nuclis** d'accessibilitat amb **dos accessos** permet fer treballar tota la peça a la **vegada** o les dues completament **per separat** si es requereix.



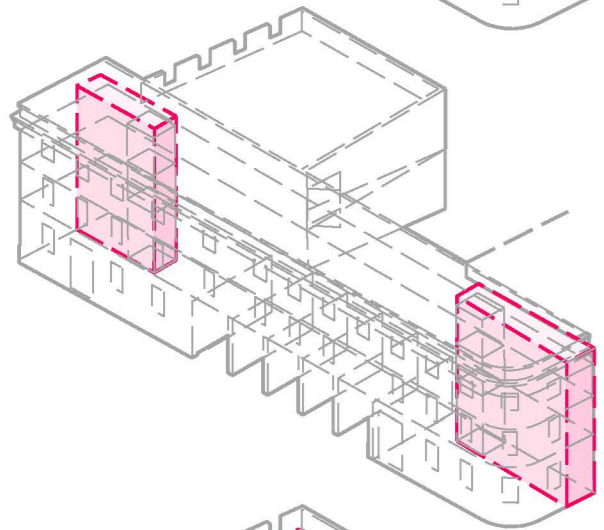
ZONA INFANTIL

La zona infantil s'ubica en **planta baixa** un cop passat el vestibul per **allunyar el soroll** que generen els nens de les sales de lectura i per poder **controlar amb facilitat** des de recepció perquè no marxin sols. També **evita riscos** com les escales.



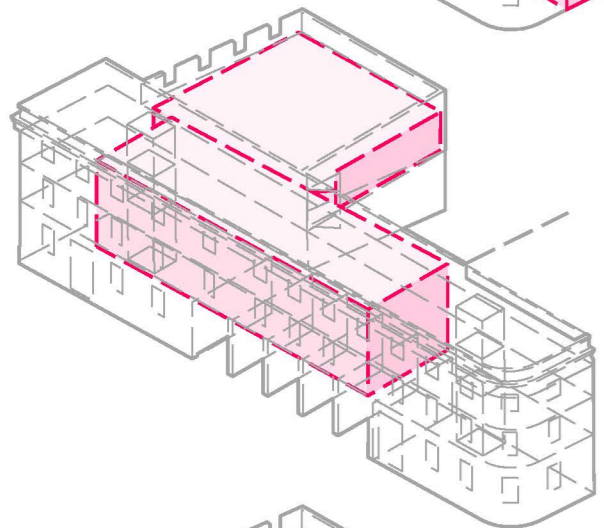
VESTÍBUL

S'**accedeix** per una de les **arestes de la plaça interior** en comptes de per la façana principal de l'antiga escola. Permet entrar al recinte des d'una zona més **pacificada i amena**, al mateix temps que es té **control total** d l'accés a la biblioteca.



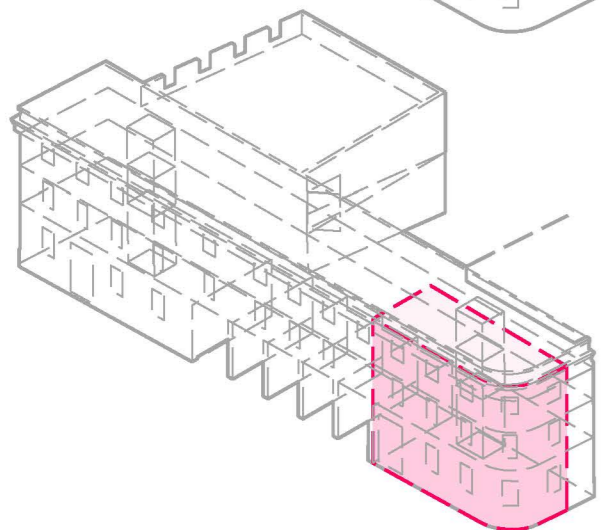
NUCLIS VERTICALS

Es troben situats en els **dos extrems del cos principal**. Al instal·lar un nucli d'ascensor de formigó a cada banda ajuda a **rigiditzar** l'edifici i a **ordenar** les instal·lacions. Els dos compten amb **escales d'emergència protegides**.



SALES DE LA BIBLIOTECA

Les diferents sales de lectura i emmagatzematge es troben a les **plantes +1 i +2**. Estan **repartides** entre el nou volum i el preexistent per la planta primera. Busquen la **il·luminació natural** a les zones de lectura i la **llum difusa** a les zones de treball.



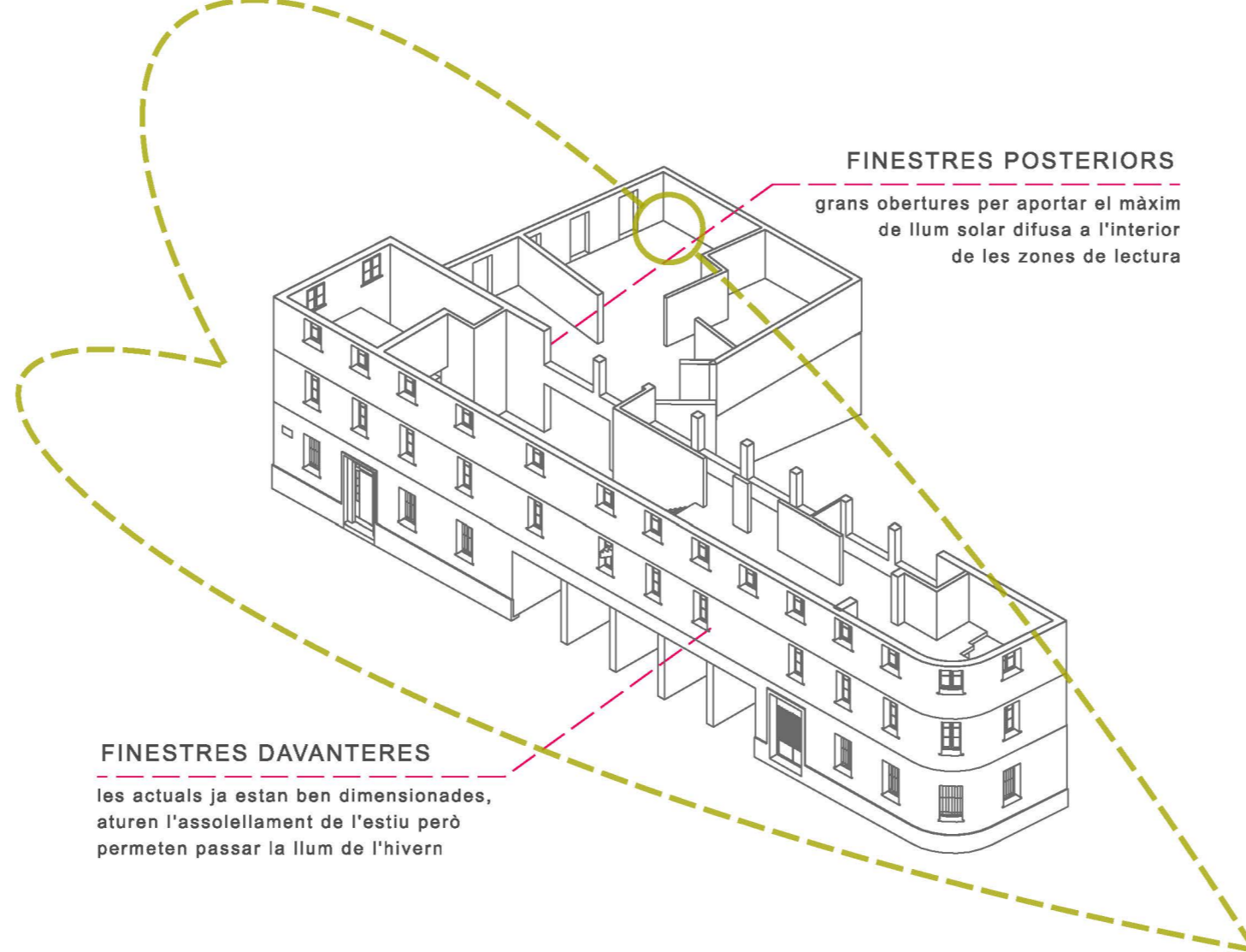
SALES D'ESTUDI

S'emplacen a l'**extrem de l'edifici** per garantir la **independència horària** respecte la biblioteca, amb un **nucli vertical i vestibul propi**. Està directament comunicat amb les sales de la biblioteca.

COMFORT AMBIENTAL

CONTROL SOLAR

La **orientació solar** de l'edifici juga un paper molt important a l'hora d'**ubicar els diferents programes**. L'edifici està orientat a **sud-nord**, de manera que els costats est i oest (que són els més difícils de controlar) són els que tenen menys repercussió. Al ser un edifici ja existent el **control solar** que li podem oferir **només poden ser proteccions solars** a les finestres. Es situen les **sales de treball orientades a nord** amb la nova façana amb grans finestres per aprofitar la llum reflectada, i es mantenen les obertures a sud actuals per a les **zones de lectura** de llibres.



FINESTRES POSTERIORES

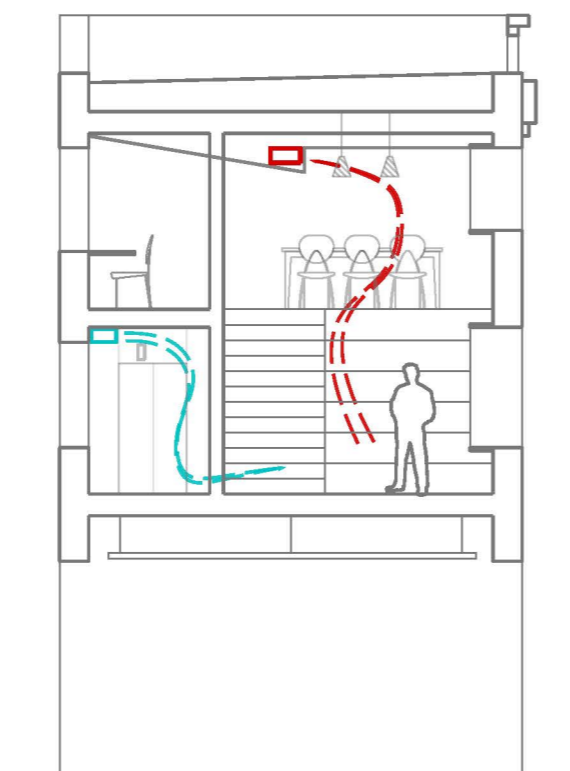
grans obertures per aportar el màxim de llum solar difusa a l'interior de les zones de lectura

FINESTRES DAVANTERES

les actuals ja estan ben dimensionades, aturen l'assoleïment de l'estiu però permeten passar la llum de l'hivern

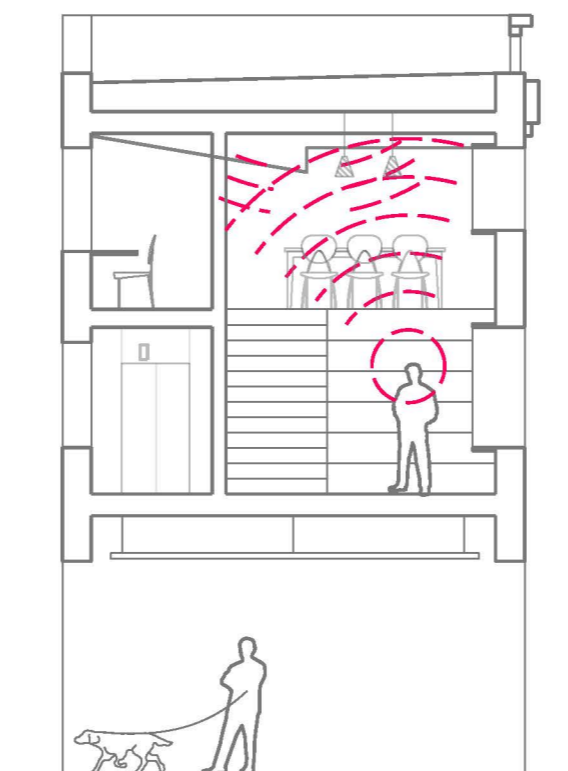
CLIMATITZACIÓ

El **control higrotèrmic** es realitza mitjançant **tubs de ventilació climatitzats** ubicats estratègicament. Els **tubs injectors** es passen pel cel·las de la **planta primera** i els **d'extracció** al cel ras de la **sala principal**. Aquest fet es deu a que l'aire viciat és calent i puja, de manera que no cal forçar un **corrent d'aire** per l'extracció.



ATENUACIÓ ACÚSTICA

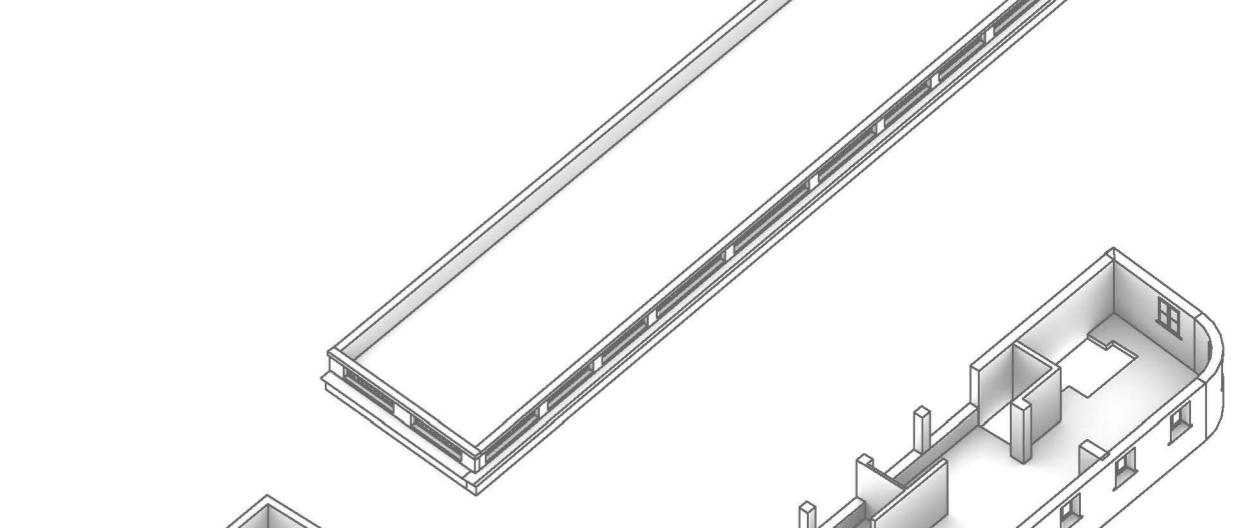
El **control de la reverberació** en una biblioteca és un factor ambiental molt important a tenir en compte. Aquesta propietat es controla mitjançant el **cel·las** que resol les instal·lacions, gràcies a la seva **inclinació i microperforacions difracten** les ones sonores i **eliminen freqüències** de resonància disminuint el volum ambiental.



DESENVOLUPAMENT VOLUMÈTRIC

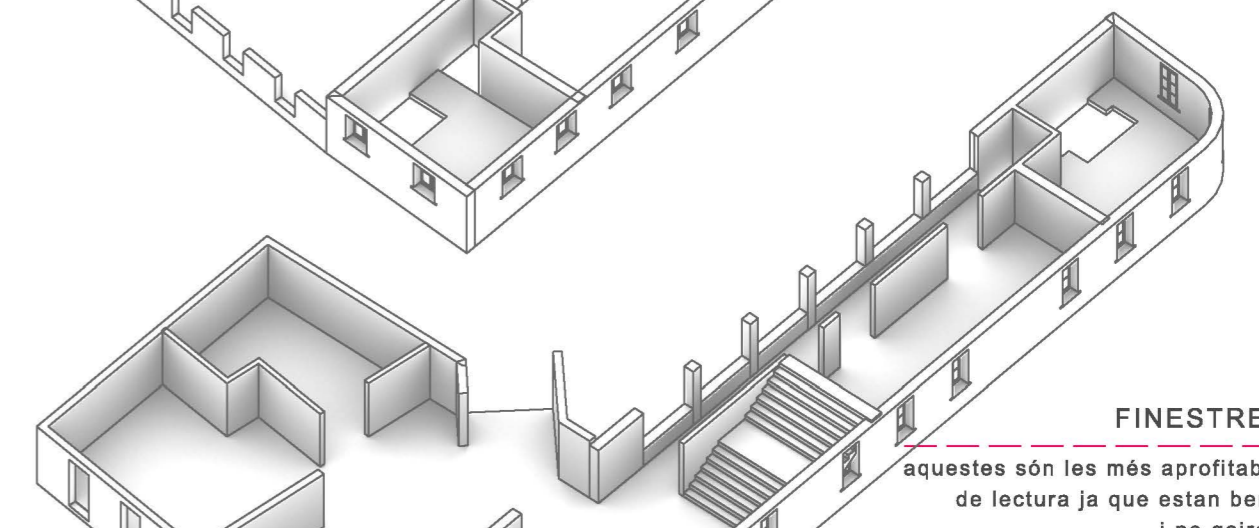
La volumetria de l'edifici ve condicionada per **dos factors**. El primer és que una part de l'edifici ja està construïda i arriba al màxim establert pel projecte, i la segona és que el carrer on dona és d'**habitatges de planta baixa +1** de mitjana. Per aquest motiu s'opta per complementar el volum principal amb una **peça motxilla** de només planta baixa +1, quedant a l'escala del barri.

Per altre banda, el **tractament de la façana** principal és molt important, ja que és l'**element més característic** de la plaça. Actualment és una façana bastant **uniforme**, que actua com a mur per arribar a l'església. La realització d'obertures millora la **permeabilitat** d'aquesta cap a l'interior del recinte.



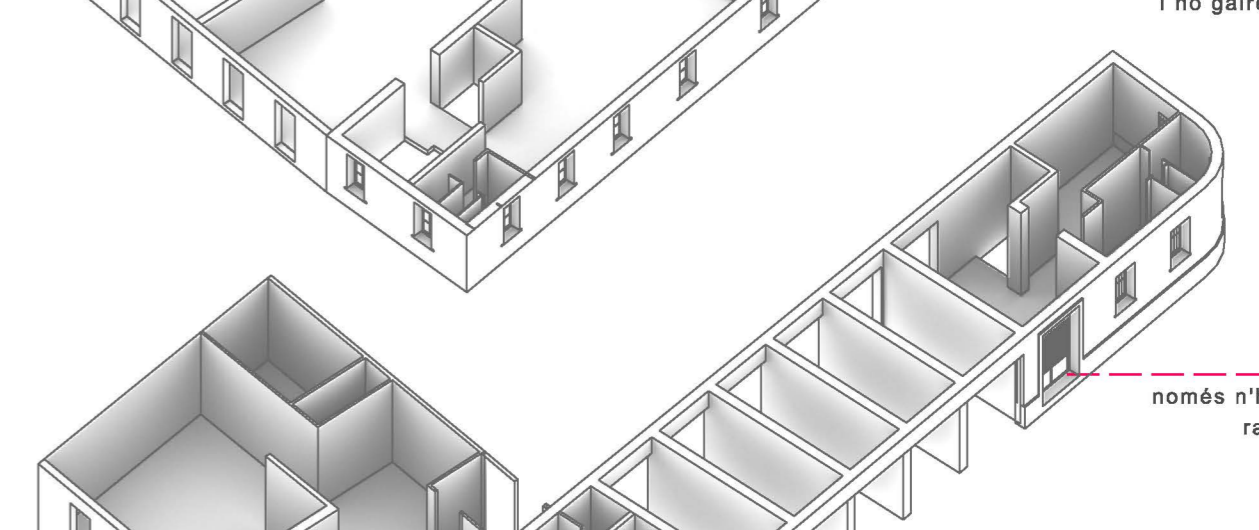
FINESTRES PETITES

com més amunt més petites són les obertures però es troben amb més regularitat



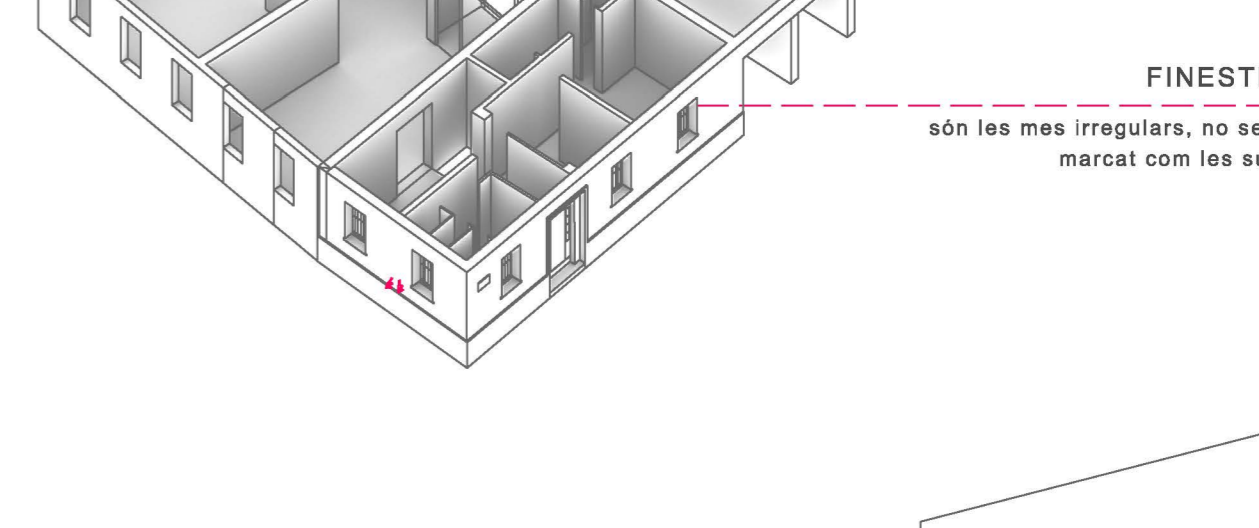
FINESTRES MITJANES

aquestes són les més aprofitables per a la zona de lectura ja que estan ben proporcionades i no gaire a prop de terra.



PORTES

només n'hi ha 2, s'utilitzaran com a sortides d'emergència



FINESTRES GRANS

són les més irregulars, no segueixen un ritme marcat com les superiors però són les més grans

