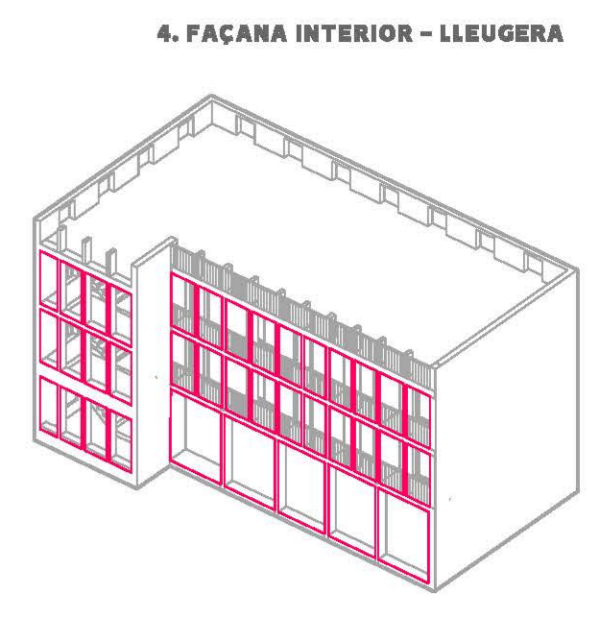
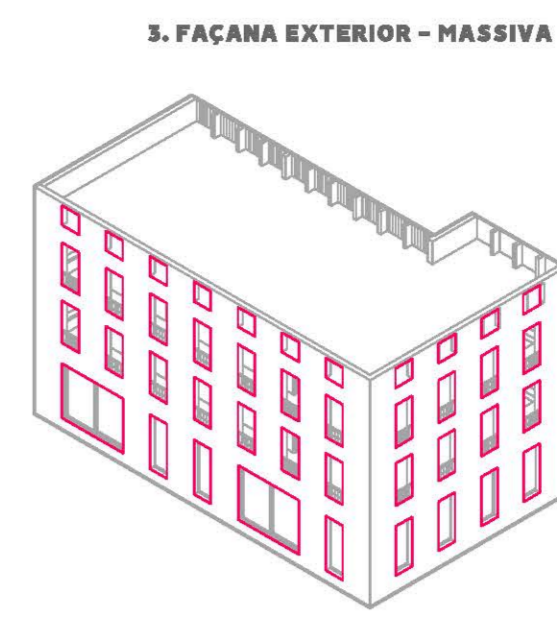
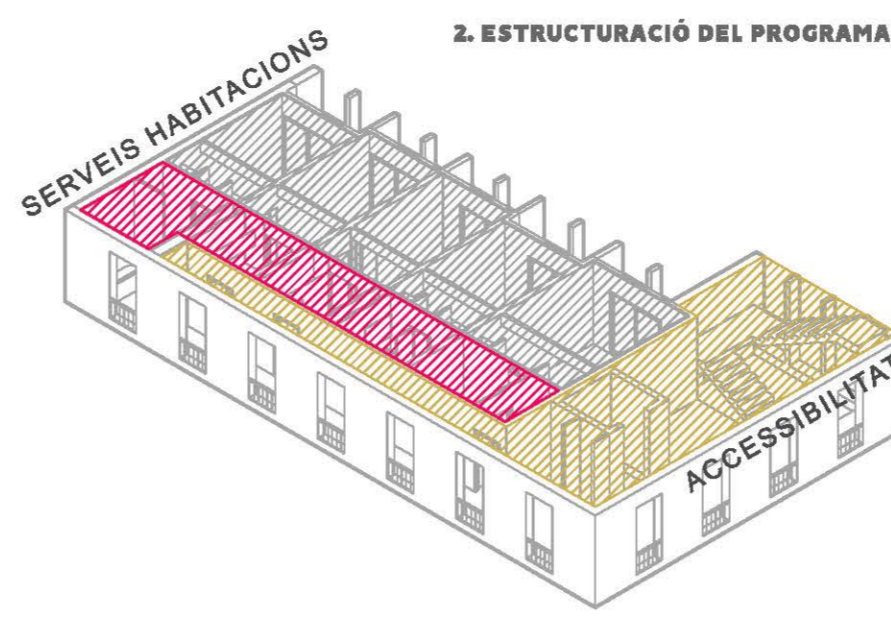
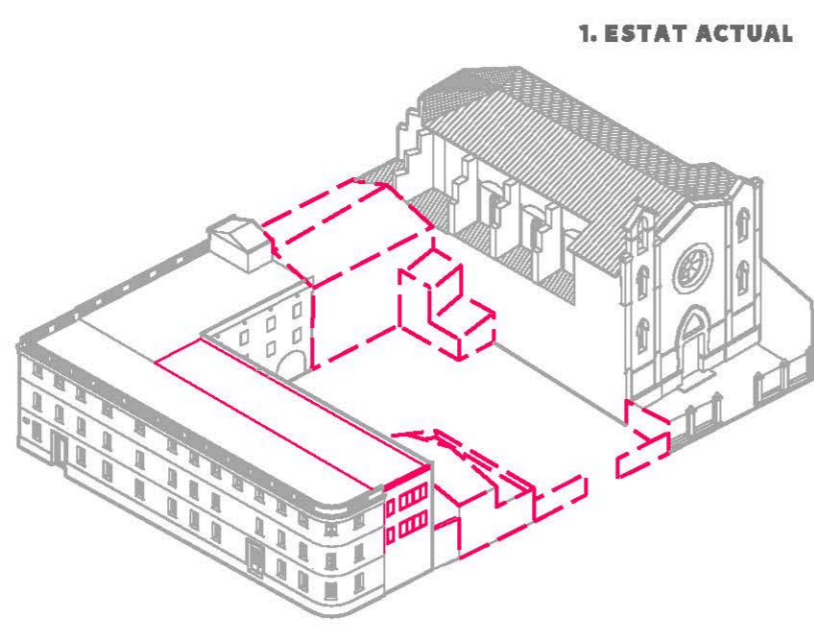


ELS HABITATGES EN DETALL

EXPLICACIÓ DETALLADA DEL PROGRAMA RESIDENCIAL

DESENVOLUPAMENT PROJECTUAL

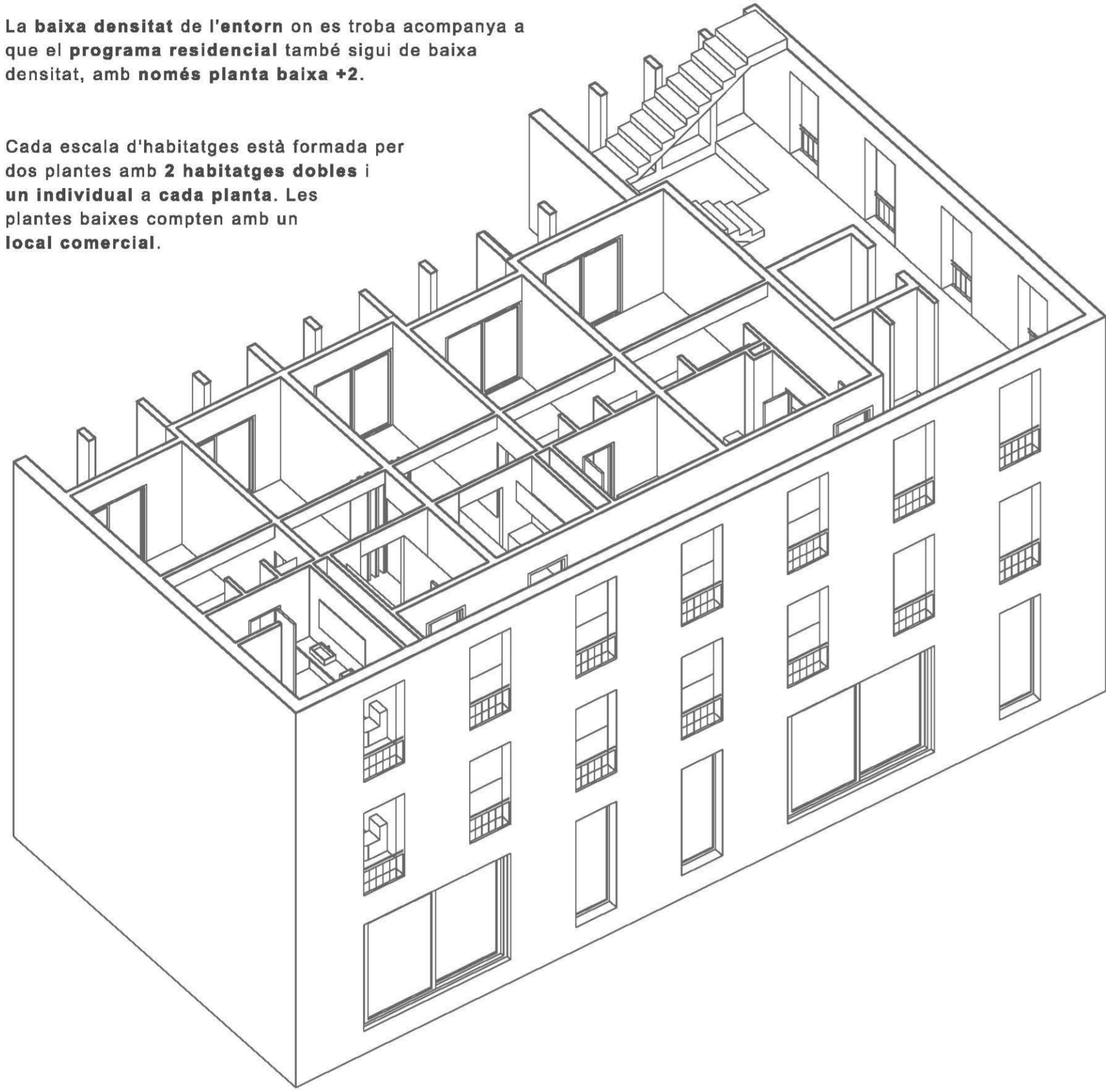
- 1. SANEJAMENT** de la volumetria del convent. Només es conserven els volums de l'església i l'escola.
- 2. El PROGRAMA S'ESTRUCTURA** centralitzant els serveis al costat del carrer més transitat i les habitacions a la zona interior (més tranquil·la). Totes les habitacions tenen la mateixa mida per permetre diferents agregacions.
- 3. La MASSIVITAT** de les façanes exteriors mantenen el ritme del volum de la biblioteca.
- 4. La LLEUGERESA** de les façanes interiors permeten aprofitar la vista cap a la zona pacificada.



MODULACIÓ HABITACIONAL

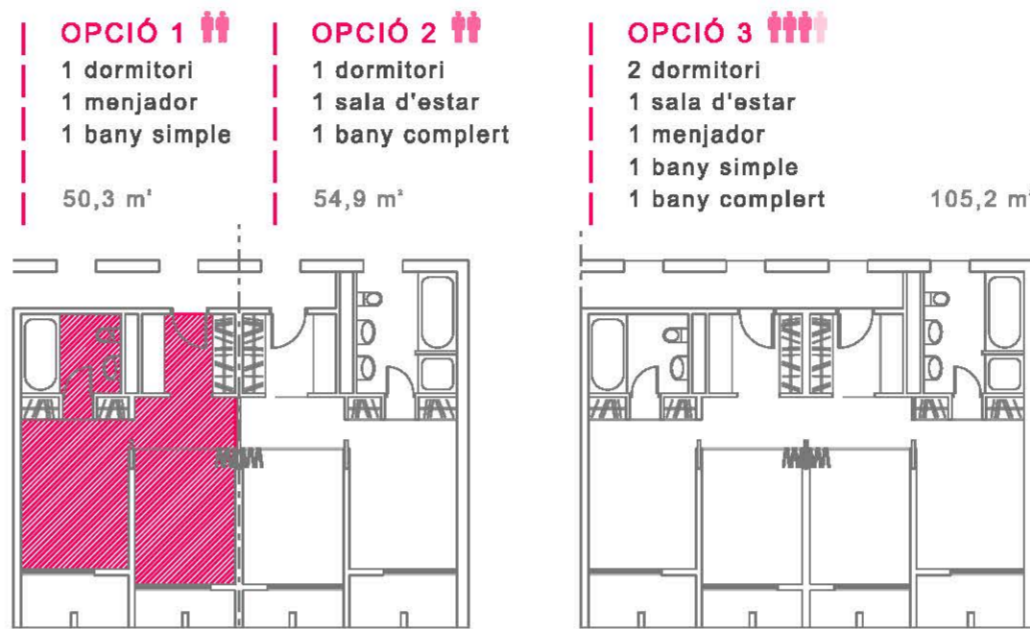
La baixa densitat de l'entorn on es troba acompanya a que el programa residencial també sigui de baixa densitat, amb només planta baixa +2.

Cada escala d'habitatges està formada per dos plantes amb 2 habitatges dobles i un individual a cada planta. Les plantes baixes compten amb un local comercial.



MODULACIÓ HABITACIONAL

La combinació de l'ús de l'església com a **Sala de Concerts** i **Restaurant** és donada per la compatibilitat horària entre ambdós usos. Així com la sala de concerts té molts requeriments tècnics per poques hores d'ús setmanals, el restaurant requereix menys infraestructura per a moltes més hores útils. Simplement no es pot donar el servei de restaurant quan hi ha un concert programat.



La combinació de l'ús de l'església com a **Sala de Concerts** i **Restaurant** és donada per la compatibilitat horària entre ambdós usos. Així com la sala de concerts té molts requeriments tècnics per poques hores d'ús setmanals, el restaurant requereix menys infraestructura per a moltes més hores útils. Simplement no es pot donar el servei de restaurant quan hi ha un concert programat.



CONTROL AMBIENTAL

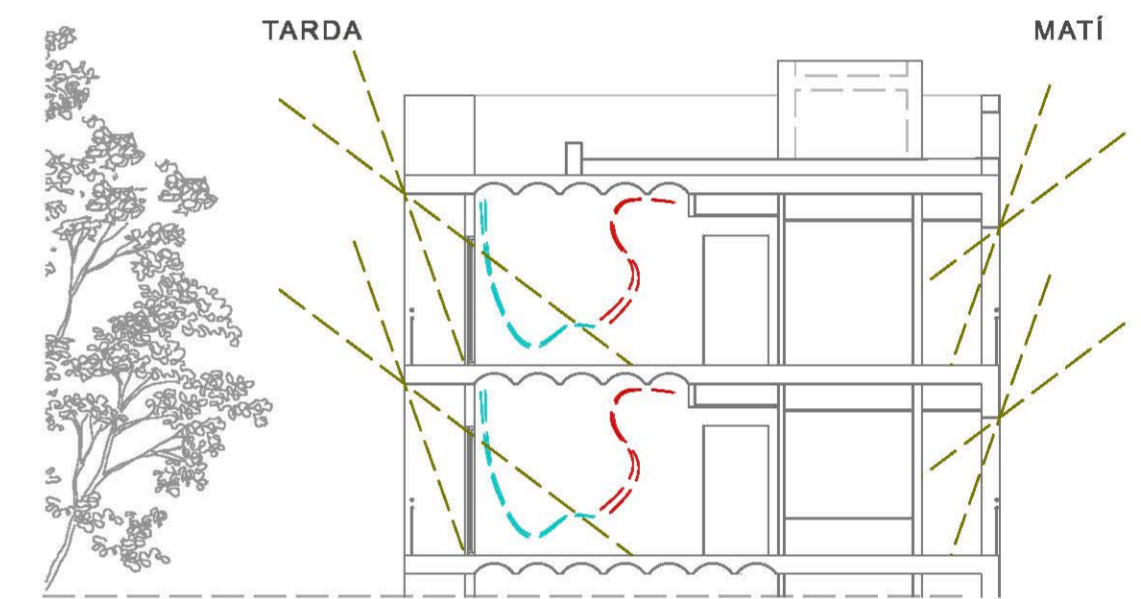
PAS D'INSTAL·LACIONS

El pas d'instal·lacions es realitza pel cel·las del passadís, de manera que sempre queda a l'abast de ser registrat i dur a terme les corresponents modificacions al canviar d'inquilins.



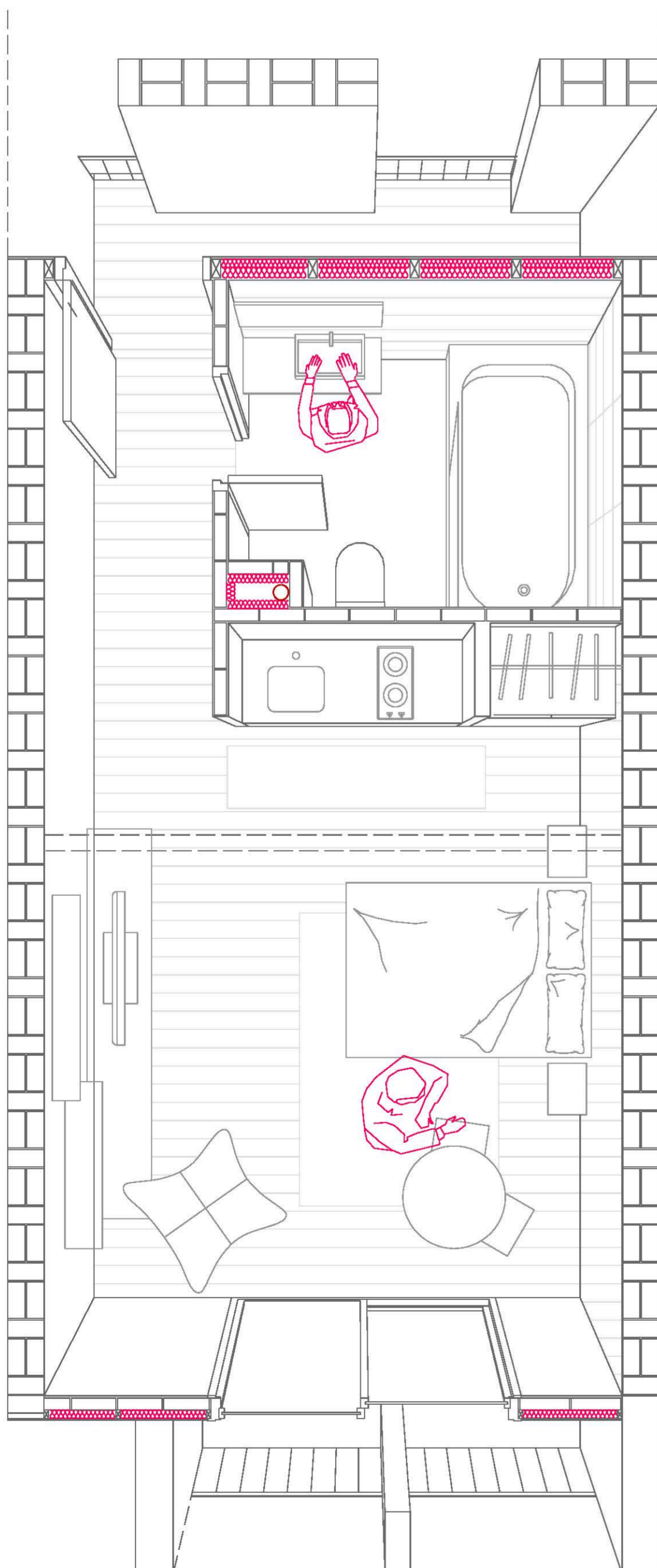
COMPORAMENT SOLAR

El dimensionament de les obertures de la façana també respon a les necessitats de l'habitatge. La façana **massiva** dona a zones de servei de manera que no afecten a la climatització. En canvi la façana **lleugera** permet el pas del sol però no de les vistes amb l'ajuda de la vegetació i les lames verticals.



HABITATGE RESIDENCIAL SIMPLE _ 1 habitació

e 1:30



DESCRIPCIÓ

Habitatge/apartament de **poca superfície** però amb **tots els serveis** necessaris. Compten amb un bany complet i una cuina petita de dos fogons. Conformats per la única habitació amb terrassa exterior.

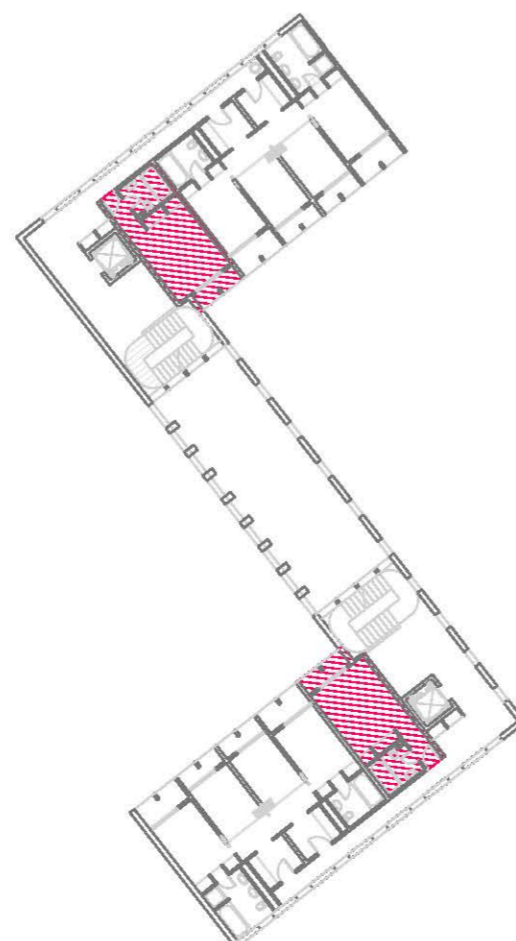
Pensats per viure-hi una **curta estada**, generalment períodes de mesos. Al tenir poca superfície i poc espai d'emmagatzematge, va encarat a un sector de població que **tingui pocs béns** i que estigui buscant on assentar-se, facilitant la recerca i la integració en el barri. Pot ser el cas de **persones solteres** que volen marxar de casa, **persones grans** que volen viure amb menys espai amb els serveis a prop, o de **parelles** que vulguin fer la prova de viure junts sense comprometre's.

CARACTERÍSTIQUES

BANY c

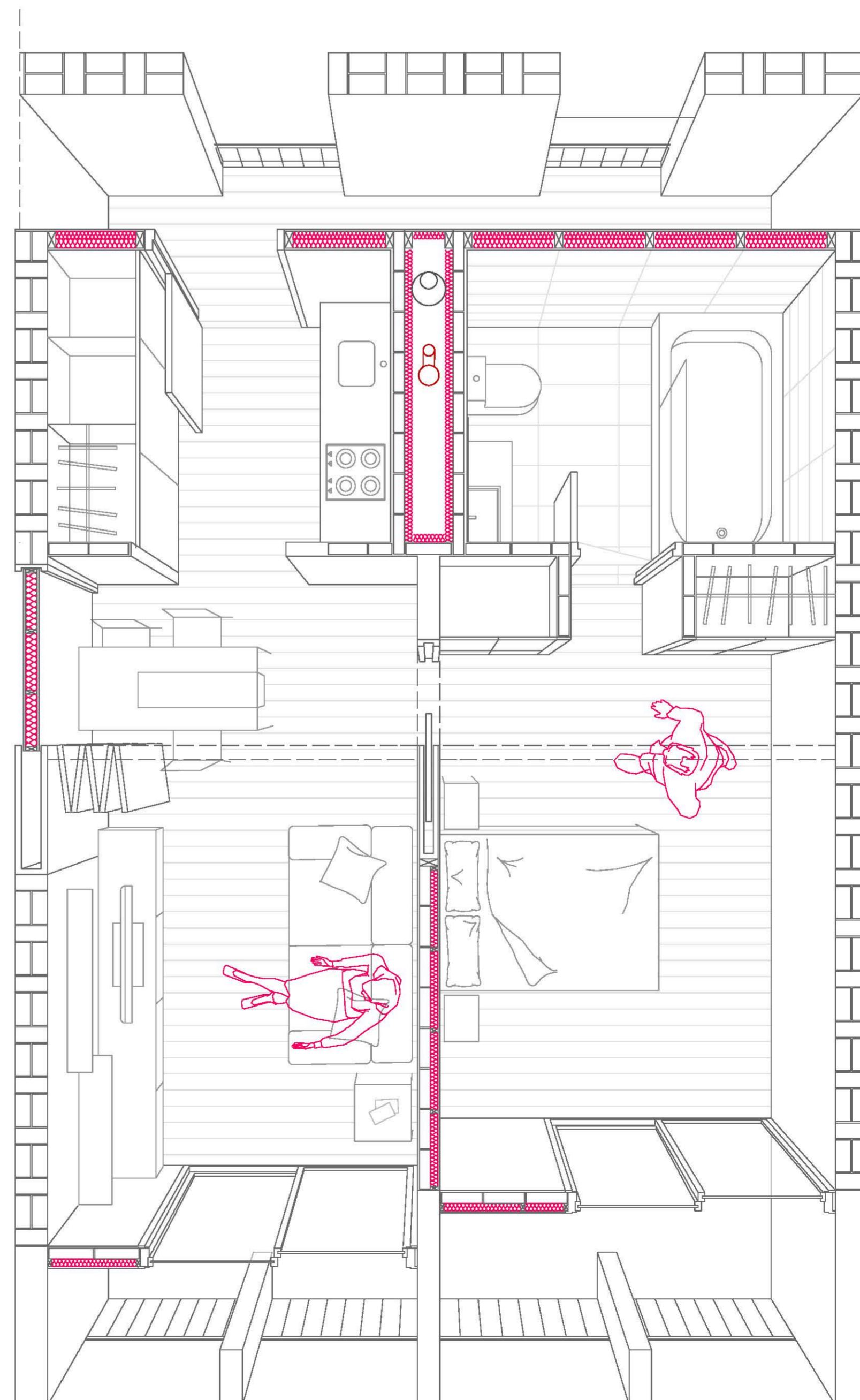
UBICACIÓ

Els habitatges d'aquesta tipologia són **pocs**, només n'hi ha **quatre en total** (dos a cada escala). Es troben a la part més propera al nucli de l'ascensor.



HABITATGE RESIDENCIAL FLEXIBLE _ de 2 a 4 habitacions

e 1:30



DESCRIPCIÓ

Tipologia d'**habitatge compacte**, que centralitza els serveis a la part posterior privatitzant les habitacions respecte el carrer i el passadís d'accés. Les sales són totes de la mateixa superfície, deixant a l'inquilí la possibilitat d'ocupar-les de la manera que **desitgi**. La sala central es pot tancar per tenir dues habitacions independents o deixar oberta per tenir una habitació i un saló menjador. La **divisió intermitja** es pot **desmuntar**, agregant dos habitatges per fer-ne un de més gran si s'escau.

Està pensat per **estades més llargues** que els habitatges simples, però mai superiors a 2 anys. Estan destinats a **lloguer social**, a com a mínim a **dues persones** ja siguin parella o no.

CARACTERÍSTIQUES

UBICACIÓ

Al ser els habitatges de **tipologia predominant** són els que es repeteixen amb més freqüència. Es localitzen passant els habitatges individuals i n'hi ha un total de **dos per replà**. En el cas d'agafar-los tots com a habitatges independents n'hi hauria **8 en total** (quatre per escala).

