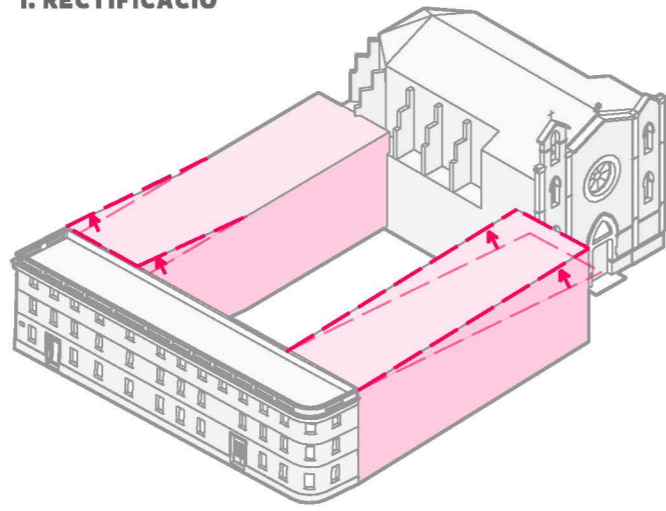


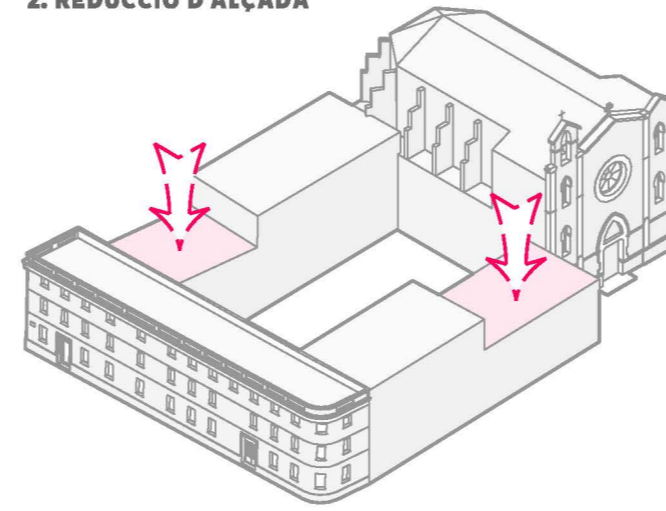
DESENVOLUPAMENT VOLUMÈTRIC

- RECTIFICACIÓ** de la línia de façana per esquadrar les edificacions i aixamplar els carrers adjacents
- REDUCCIÓ** l'alçada (disminució d'una planta) de les volumetries no residencials per integrar-se en la trama urbana
- DIVISIÓ D'ESPAIS** mitjançant un retranqueig del braç que entrega amb l'església per generar dos espais independents
- PERMEABILITZACIÓ** de la façana principal, del volum intermig i de la façana de l'església per atraure els vianants cap a l'interior

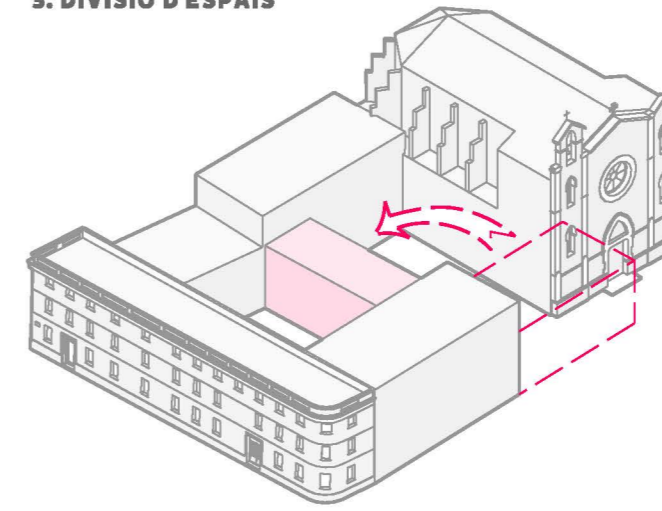
1. RECTIFICACIÓ



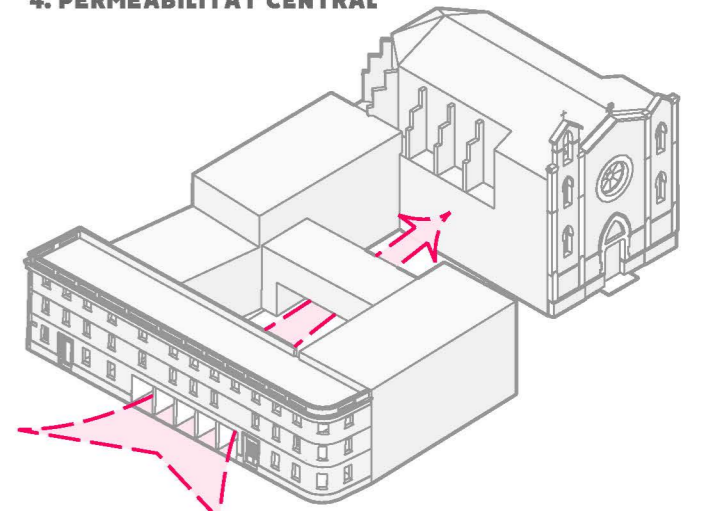
2. REDUCCIÓ D'ALÇADA



3. DIVISIÓ D'ESPAIS



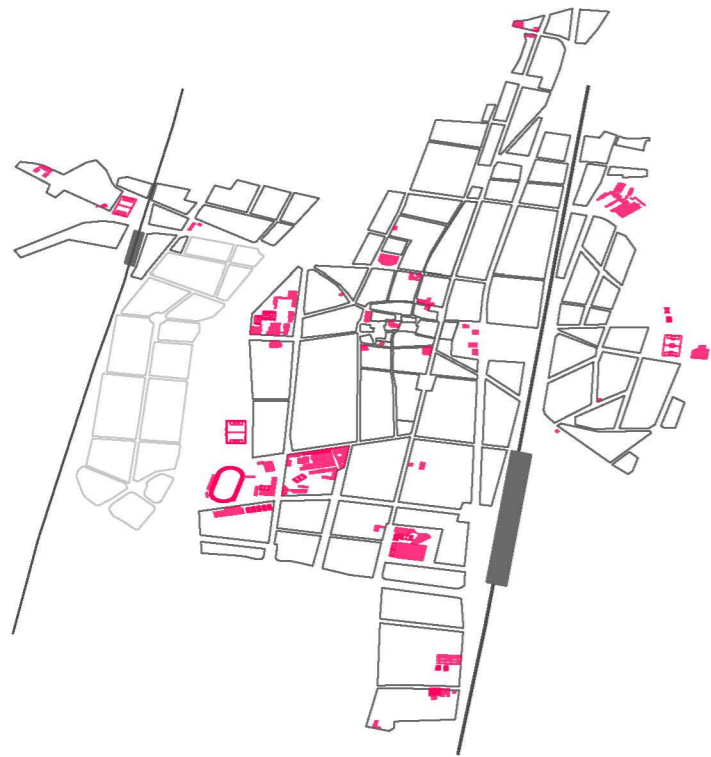
4. PERMEABILITZACIÓ CENTRAL



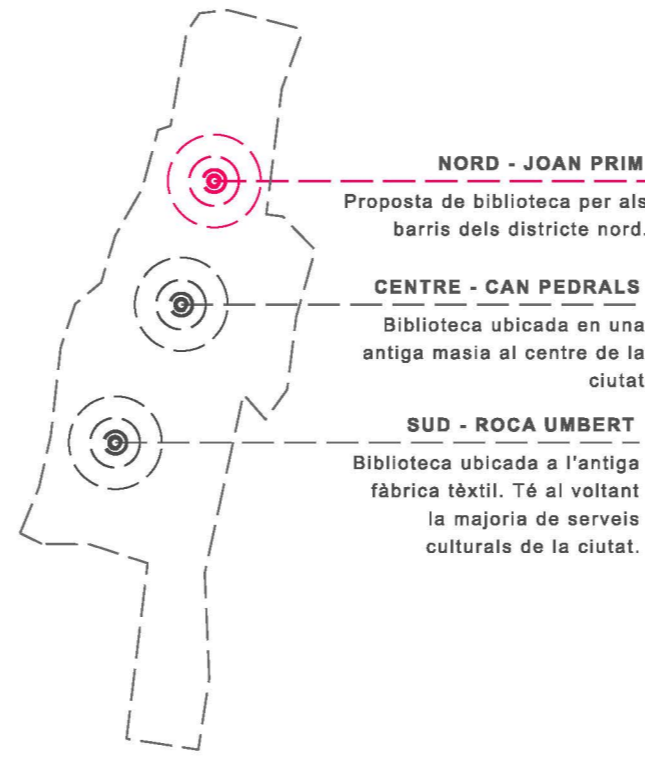
LA PROPOSTA

DEL PROBLEMA A LA SOLUCIÓ

SERVEI A LA CIUTAT



SERVEI AL BARRI



NECESSITAT SOCIAL

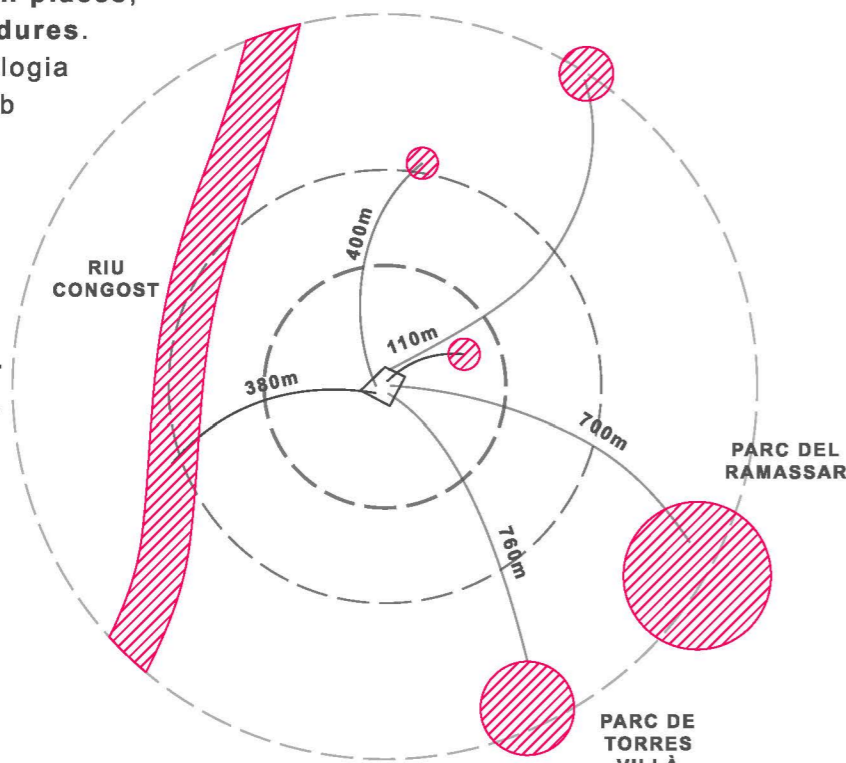


SALA DE CONCERTS / RESTAURANT

Una de les principals mancances a nivell de ciutat és l'escaça oferta d'oci nocturn. Majoritàriament es concentra als polígons industrials del voltant i al complex fabril de la Roca Umbert Fàbrica de les Arts. Per aquest motiu es proposa **convertir l'església en una Sala de Concerts**, per tal de captar oci nocturn cap a la zona nord de la ciutat. Com que el programa de concerts no és diari es complementa amb un servei de proximitat com és la **restauració**.

Una altre mancança de la ciutat és la falta d'espais verds. Amb el pretext del sanejament de la llera del riu congost el consistori no ha invertit en recuperar espais de la ciutat com ara les antigues fàbriques tèxtils per buscar noves oportunitats d'espais verds. Tot i ser una ciutat rica en places, la immensa majoria són places dures. També agreuja aquest fet la tipologia urbanística de la suburbana, amb carrers molt estrets i llargs, que impossibiliten la compatibilitat entre arbres i els vehicles rodats.

Per aquest motiu la creació de les dues places interiors obertes al públic aportaran una mica més de verd a la ciutat.



BIBLIOTECA / SALES D'ESTUDI

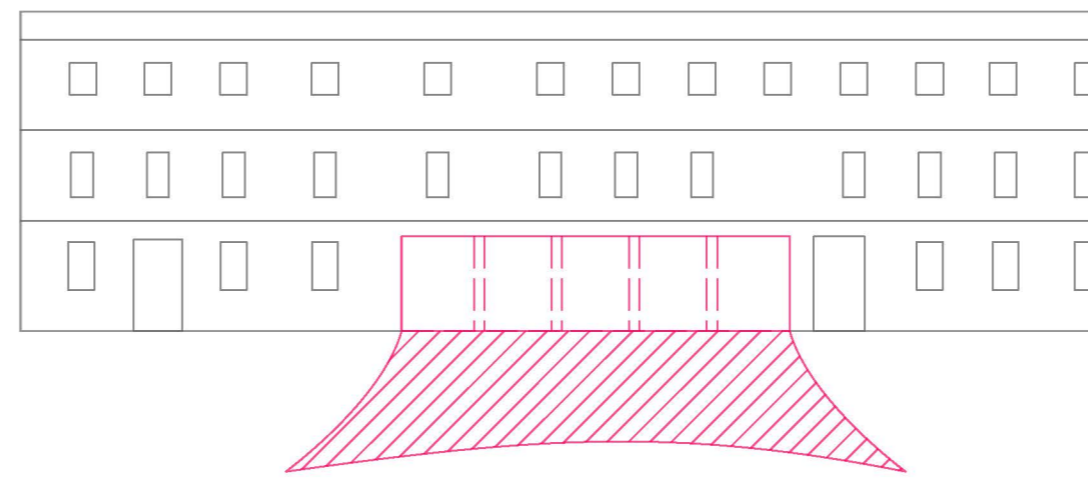
COMPATIBILITAT HORÀRIA



La compatibilitat horària entre ambdós serveis ha de permetre utilitzar els dos equipaments conjuntament la major part del dia però també les sales d'estudi quan la biblioteca és tancada.

MILLORAR LA PERMEABILITAT

La façana actual suposa un obstacle a la circulació. Obrir la en planta baixa convida a accedir a les places interiors i als seus equipaments.



HABITATGES DE LLOGUER SOCIAL

La ciutat de Granollers, tot i estar governada amb majoria per un partit socialista, és una de les capitals de comarca amb menor percentatge de lloguer social. Per aquest motiu es preté **complementar el projecte amb habitatges**. Però, per tal d'evitar l'estigmatització i la polarització d'aquests col·lectius que en requereixen s'aposta per una baixa densitat edificatòria.

