

EXPLOSIÓ DEMOGRÀFICA

La malla d'equipaments de la ciutat de Granollers és molt dispersa, concentrant la majoria de centres culturals al centre i repartint més homogeniament els serveis com ara sanitaris o administratius. Al ser una ciutat lineal, la connectivitat en transport públic és simple i efectiva, arribant a tots els barris amb facilitat. L'entremat del creixement urbà també respon a aquesta lògica, amb les tipologies antigues al centre (baixa densitat) i com més lluny més denses.

MALLA D'EQUIPAMENTS CULTURALS

- BIBLIOTEQUES
- CENTRES CÍVICS
- MUSEUS
- EQUIPAMENTS CULTURALS
- TEATRES
- EDIFICI PATRIMONIAL

La major part dels equipaments es concentren al centre i al Roca Umbert. Els Centres Cívics són els únics equipaments dels barris perifèrics.

MALLA D'EDIFICIS RELIGIOSOS

- CRISTIA CATÒLICA
- CAPELLA CRISTIANA CATÒLICA
- CRISTIA EVANGÈLIC
- ISLÀMIC

De la mateixa manera que els equipaments culturals, la major part es concentren al centre, tot i que hi ha una església en cada un dels barris perifèrics. El culte islàmic no es realitza a Granollers, i l'evangèlic es localitza als polígons industrials, on el lloguer d'espais és més econòmic.

MALLA DE SERVEIS

- EQUIPAMENTS ESPORTIUS
- EQUIPAMENTS DOCENTS
- EQUIPAMENTS SANITARIS
- EQUIPAMENTS DIVERSOS
- MERCATS
- EDIFICI PATRIMONIAL

Estan molt més dispersos que els equipaments culturals. Els administratius es concentren més al centre, i els docents i sanitaris en zones més equidistants entre els diferents nuclis de població.

MITJANS DE TRANSPORT

- ESTACIONS DE TREN
- MD GRANOLLERS CENTRE
- GRANOLLERS - CANOVELLES
- GRANOLLERS NORD - LES FRANQUESES
- BUSOS URBANS
- L1 CAN GIL - HOSPITAL
- L3 PLAÇA EUROPA - EST. DE FRANÇA
- L8 CORRO D'AVALL - GRA CENTRE
- L20 CAN BASSA - CAN MÒNIC
- BUSOS INTERURBANS
- DIR. LLIÇA / SABADELL
- DIR. PARETS / BARCELONA
- DIR. CARDEDEU / SANT CELONI
- DIR. LA ROCA / MATARÓ

DENSITATS DE TEIXITS

- CASCO ANTIC
- FILAMENTS SUBURBANS
- SUBURBANA PRIMÀRIA (anys 10)
- SUBURBANA TARDANA (anys 30)
- POLÍGONS RESIDENCIALS (anys 60)
- CREIXEMENT EN IL·LA (anys 70)
- SUBURBANA NOVA (anys 90)

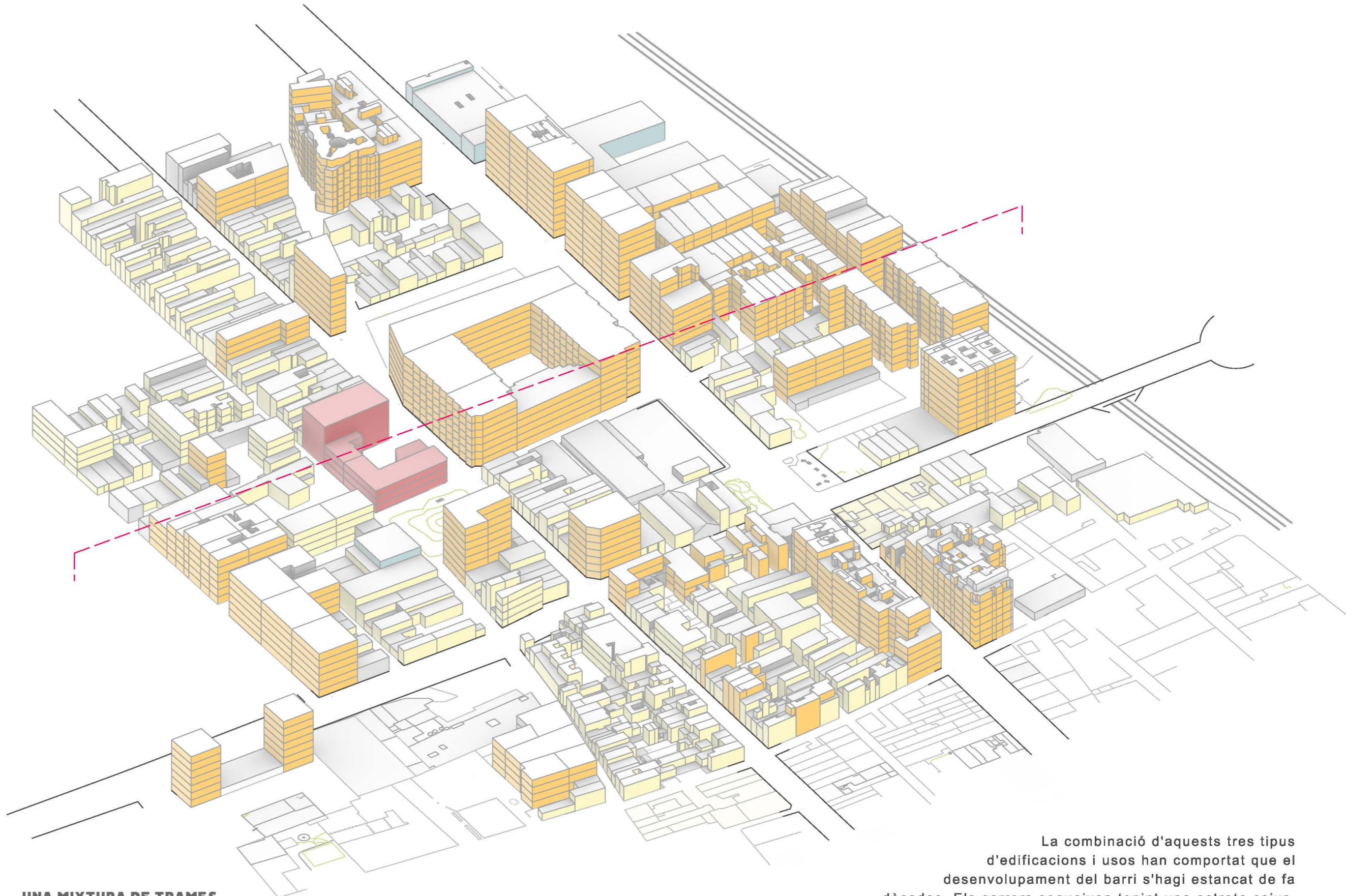
La ciutat es troba encaixada entre les dues serralles, fomentant la seva longitudinalitat. El creixement dels barris segueix aquesta linealitat.

L'ESCALA DE BARRI

ELS TEIXITS DE L'ENTORN IMMEDIAT

Tipologies de teixit residencial

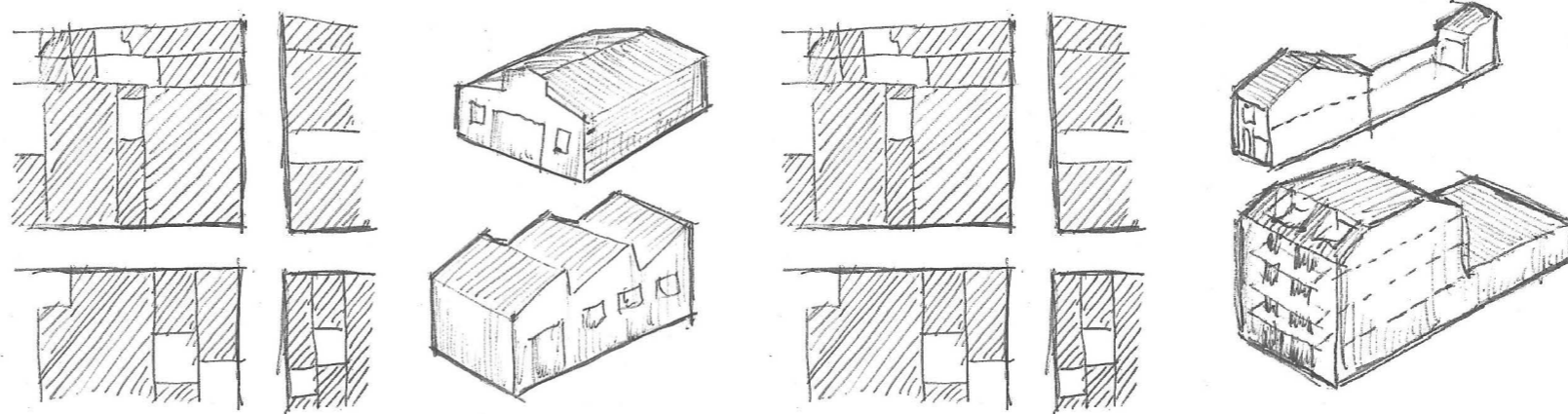
- RESIDENCIAL D'ALTA DENSITAT
- RESIDENCIAL DE BAIXA DENSITAT
- ANTIGA INDÚSTRIA
- COMERC ESPECIALITZAT
- CONVENT DELS FRANCISCANS



UNA MIXTURA DE TRAMES

NAUS INDUSTRIALS

La zona nord de Granollers és la única en la que encara queden naus industrials dins el teixit residencial. A principis de segle XX aquestes estaven separades del teixit residencial, però l'augment demogràfic va provocar que s'integrassin en la trama. A la majoria de barris s'han enderrocat per construir-hi blocs d'habitatges però en els barris de Joan Prim - Hostal encara són molt presents. Un 76% d'aquestes estan actualment en desús.



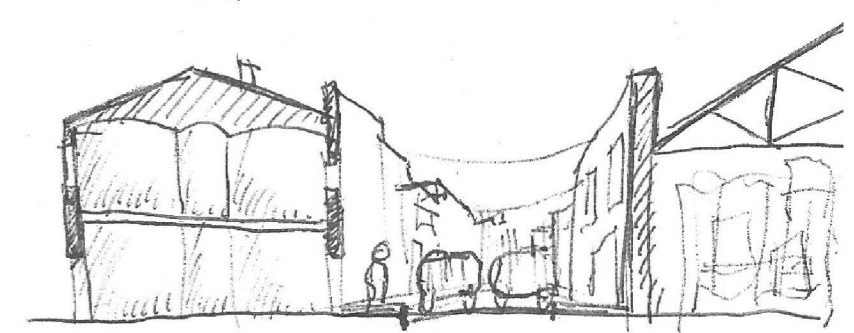
TIPOLOGIES RESIDENCIALS

En aquesta part de la ciutat conviuen dues tipologies urbanes: la casa de cos i els blocs plurifamiliars. Inicialment la major part dels habitatges eren cases de cos (5 metres d'amplada per 12-15m de llarg), però en els darrers 40 anys s'han anat comprant agrupacions de parcel·les per fer-hi blocs de pisos. Les dues tipologies conviuen en la mateixa trama urbana intercalant-se els carrers del barri. Es troben tant cases de només planta baixa com de PB+7.

La combinació d'aquests tres tipus d'edificacions i usos han comportat que el desenvolupament del barri s'hagi estancat de fa dècades. Els carrers segueixen tenint una estreta caixa, que destina més del 78% del sòl als vehicles rodats i només un 22% als vianants. Aquest fet converteix aquests carrers en passadissos limitats per una banda per cotxes aparcats i per l'altra les façanes dels edificis.

Les zones cèntriques de la ciutat amb carrers similars s'estan reformant a plataforma única, però no hi ha cap previsió de dur-ho a terme en aquest barri.

78% VEHICLES
22% PERSONES



CENTRE CÍVIC CAN MÒNIC
Guerra Civil Espanyola (1938-1939), amb un disseny de Josep Lluís Sert.



EL TIBÚ DE L'HOMME
El cim més alt de les Guilleries. És visible des de tots els punts de la ciutat.



HOSTAL
Antic hostal que servia per fer-hi nit durant les peregrinacions dels religiosos i monjes.



CAI - PAVELLÓ - ESTACIÓ TREN
Poi d'equipaments on convergien el barri de Bellavista i Granollers. L'edifici està situat just a prop de la Via del Tren.



PLAÇA JACINT VERDAGUER
Plaça centrada situada entre dos carrers històrics. Una de les façanes és la del Convent.



ANTIGA TEXTIL CAN TORRAS
Després de quedar abandonada als anys 60 s'ha enderrocat per construir-hi habitatges. Només en queda la xemeneia.



HOSPITAL ASIL DE GRANOLLERS
Antic asil dels capsusos. Actualment hi ha l'hospital comercial.



CERÀMICA GUELLA
Fàbrica de producció de ceràmica de renom nacional.

