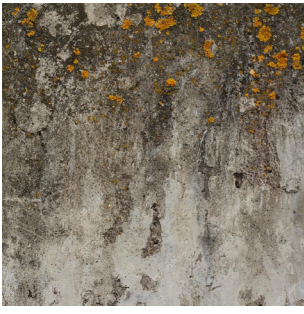


**PAVIMENTS EXTERIORS**

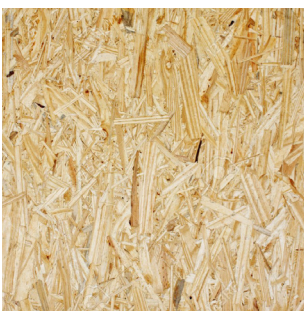
Es combina el sauló, en la zona sense soterrani, amb el formigó, en la zona amb soterrani. Els dos materials són aptes tant per a treballar a l'exterior de l'edifici com per acollir nombroses persones durant esdeveniments.

**MUR VEGETAL**

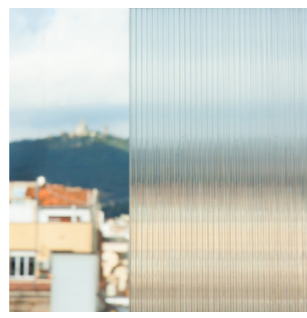
El mur divisor amb les finesques veïnes es troba molt a prop de la nau i dona poques possibilitats d'ús al pati que en resulta. Es cobreix el mur amb plantes enfiladisses, creant una vista amable des de l'interior de la nau.

**ACABATS I INSTAL·LACIONS**

L'acabat per l'exterior del mur és el formigó en el seu estat actual. Per sobre de les caixes de les obertures hi passen les instal·lacions necessàries. La cara interior s'acaba amb plaques de cartró guix.

**FINESTRES CAIXA**

Cada obertura es converteix en una caixa que emmarca l'exterior, formada per fusta OSB en parets i sostre. Els tancaments s'allunyen del pla de façana, creant un espai exterior protegit. Els tancaments són dues grans portes, una transparent, de vidre, l'altra translúcida, de policarbonat, que permeten que en moments bonança meteorològica es puguin mantenir obertes, convertint la nau en una gran pèrgola.

**LLUERNARIS**

Es manté la localització dels lluernaris, però es renoven completament amb murs exteriors de policarbonat, i tancament superior amb panells sandwich.

**ESTRUCTURA NAU EXISTENT**

Es manté l'estructura original de l'edifici, havent eliminat totes les superposicions innecessàries.

Coberta

Volta catalana

Estructura horitzontal

Bigues metàl·liques, amb mur de formigó en tot el perímetre, que rigiditza el conjunt.

Estructura vertical

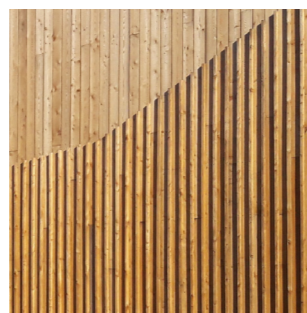
Pilars metàl·lica a l'interior, pilars de formigó en el perímetre de la nau.

**CONSOLIDACIÓ ACCÉS**

Es consolida l'accés a la nau, on l'enderroc de dues cases del carrer Encarnació va deixar al descobert les mitjeres dels edificis veïns. També es presenten els principals llenguatges o materials de l'edifici: la nau, en el seu estat original; el formigó, en la rampa d'accés; el policarbonat, i la fusta.

**Mitjera Encarnació 65**

Orientada a sud-oest, es cobreix la mitjera amb una nova façana ventilada de policarbonat, que garanteix l'aïllament tèrmic de l'edifici.

**Mitjera Encarnació 59**

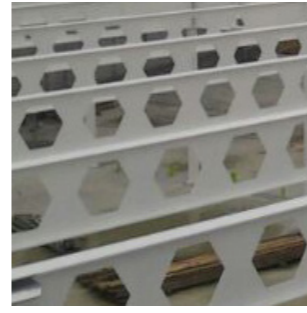
Orientada a nord-est, es cobreix amb aïllament i un recobriments de llistons de fusta. Es posa en pràctica el retorn de dels serveis de l'ateneu de fabricació: els propis usuaris de l'equipament poden pensar i fabricar un disseny per aquesta mitjera, així com per a altres mitjeres de la ciutat.

**FAÇANA**

La pell exterior es realitza amb una doble capa de policarbonat, que garanteix l'entrada de llum natural, així com una bona protecció climàtica..

**ACABATS I INSTAL·LACIONS**

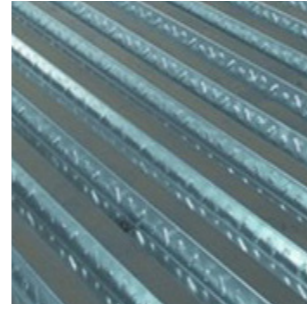
El mobiliari de tot l'interior es realitza amb fusta OSB. Les instal·lacions són vistes en safates penjades dels forjats.

**ESTRUCTURA AMPLIACIÓ**

Es manté l'últim pòrtic de la nau, format per pilars metàl·lics en l'interior i de formigó en els laterals, i una biga de formigó que unifica els dos conjunts.

Forjats

Forjat col·laborant

**Estructura horitzontal**

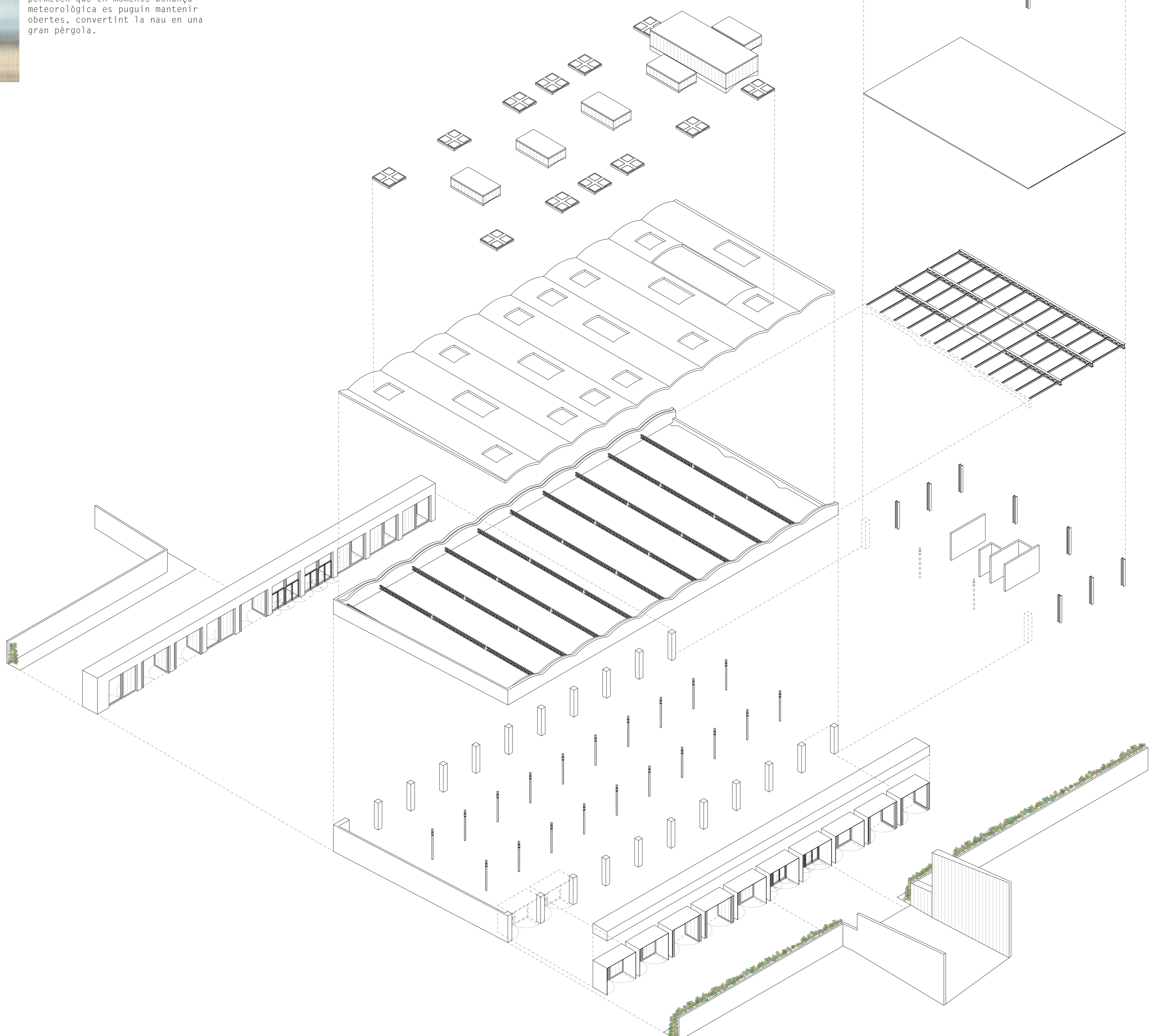
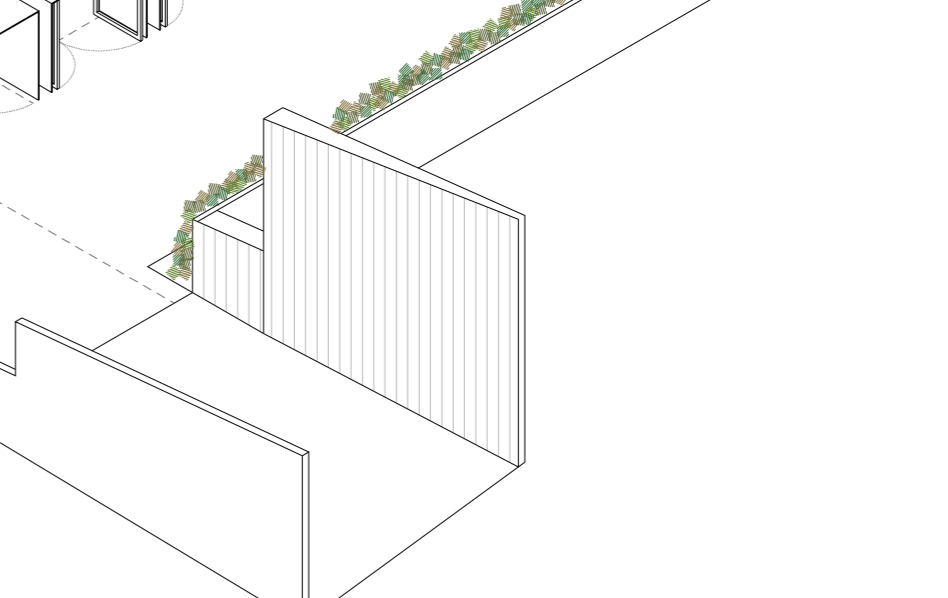
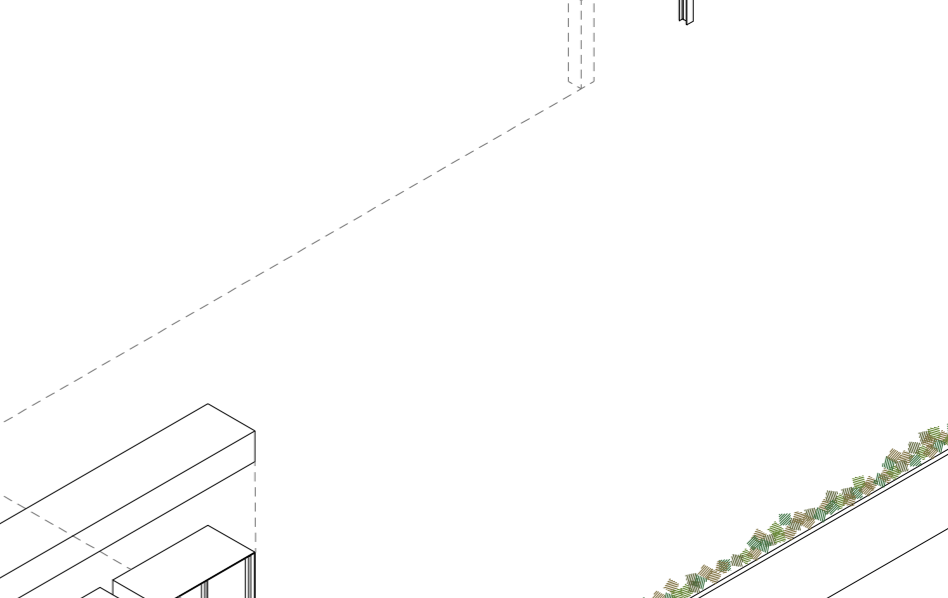
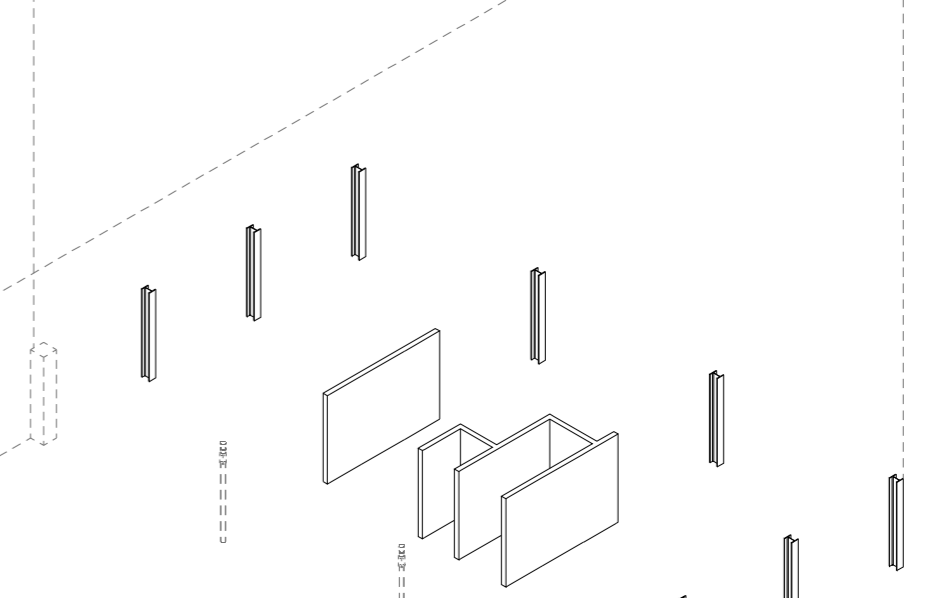
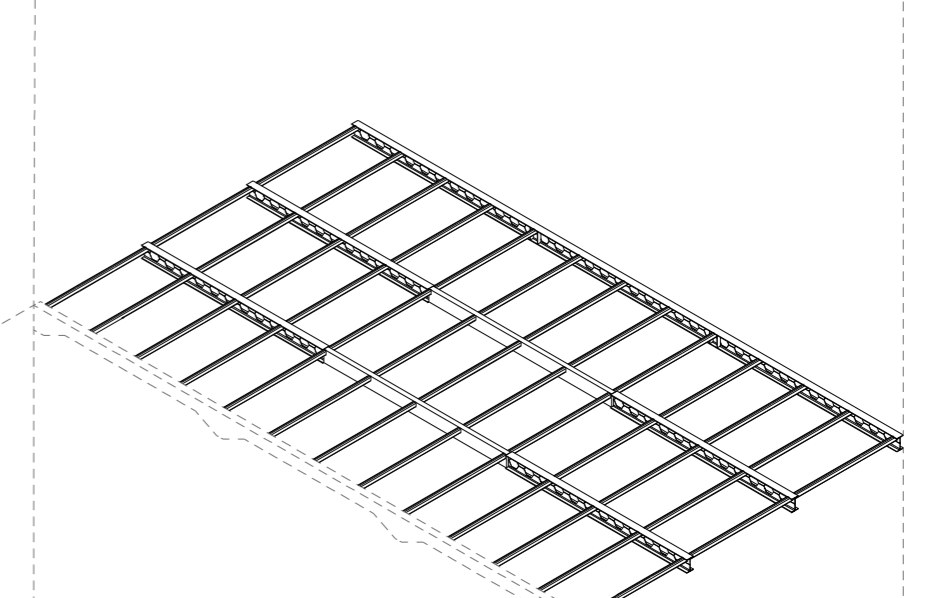
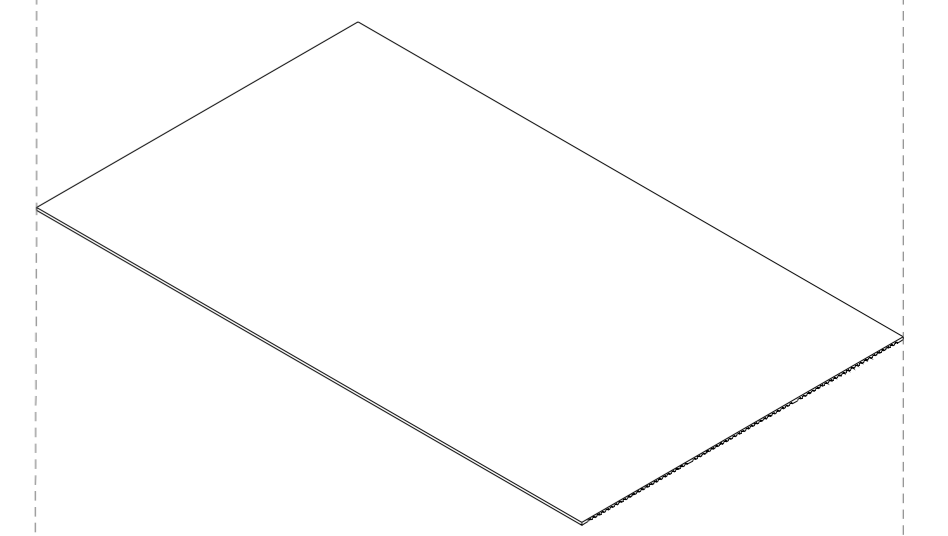
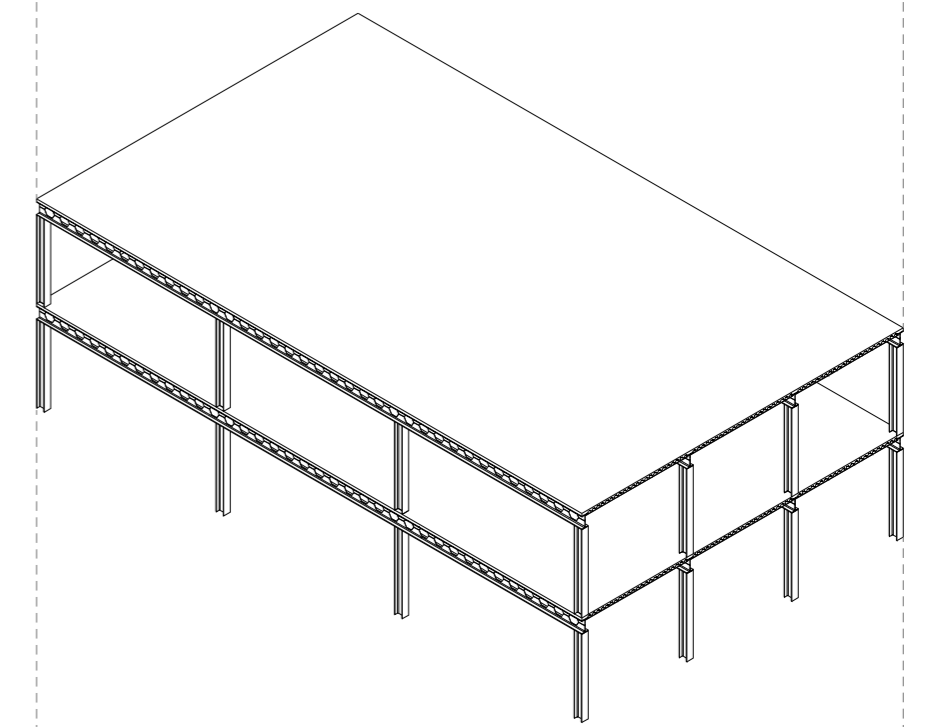
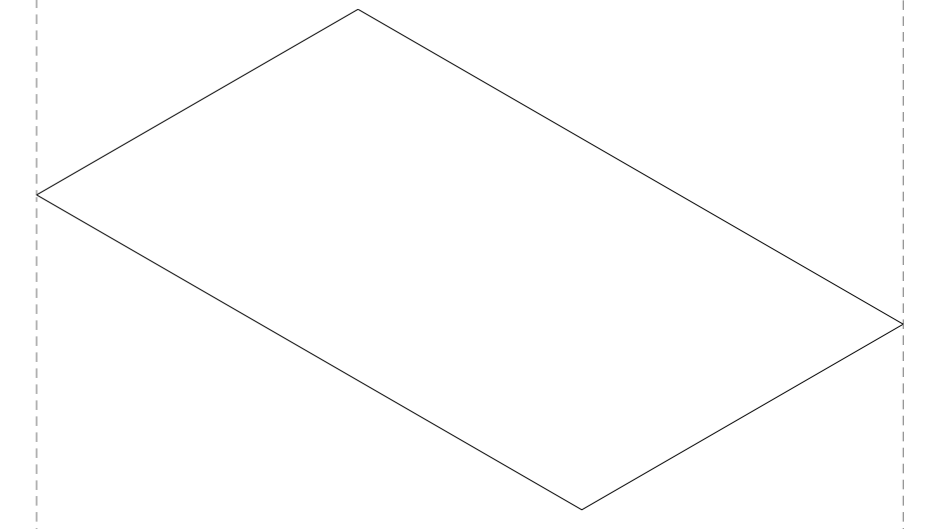
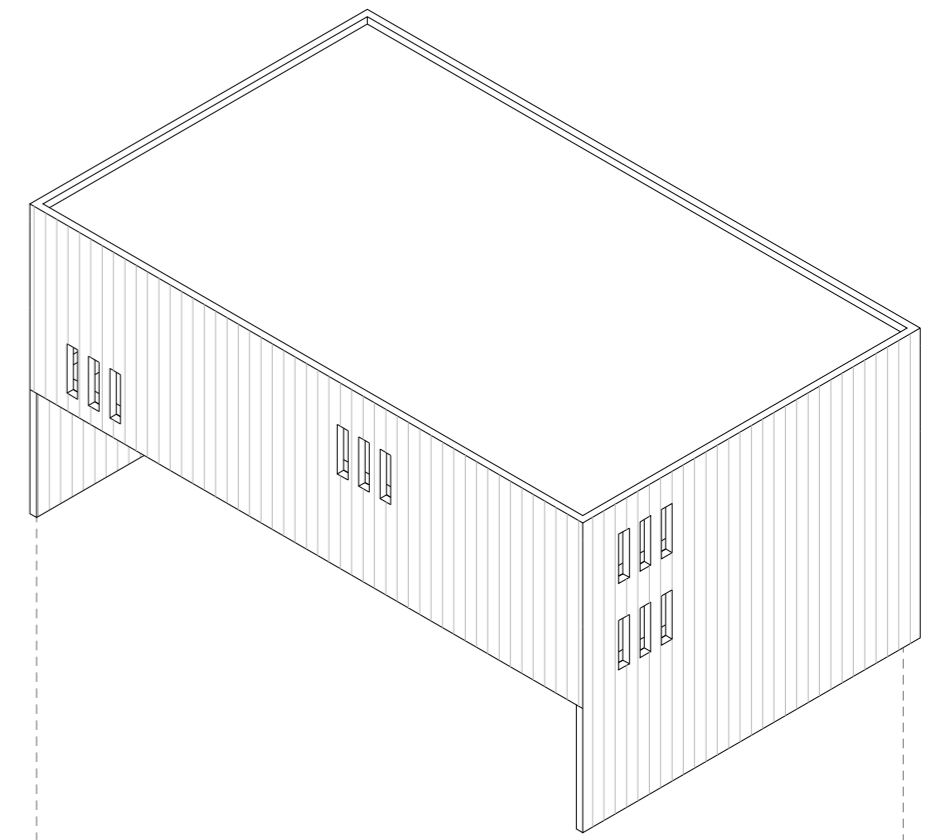
Formada per bigues metàl·liques alveolars i biguetes metàl·liques tubulars. La prt central es realitza amb bigues de formigó que s'uneixen amb els elements verticals.

Estructura vertical

Pilars metàl·lics en tot el perímetre. Nucli de formigó que rigiditza el conjunt, i que recull els moviments verticals i els passos verticals d'instal·lacions.

**PAVIMENTS INTERIORS**

Els paviments interiors es resoldran en tot l'edifici, tant en la part existent com en l'ampliació, amb formigó polit.

**MATERIALITAT**

ESCALA 1/300
0m 6 12 24m

**12**

PFC JUNY 2017 ETSAV, UPC
ALUMNE: XAVIER RUIZ I GARCIA