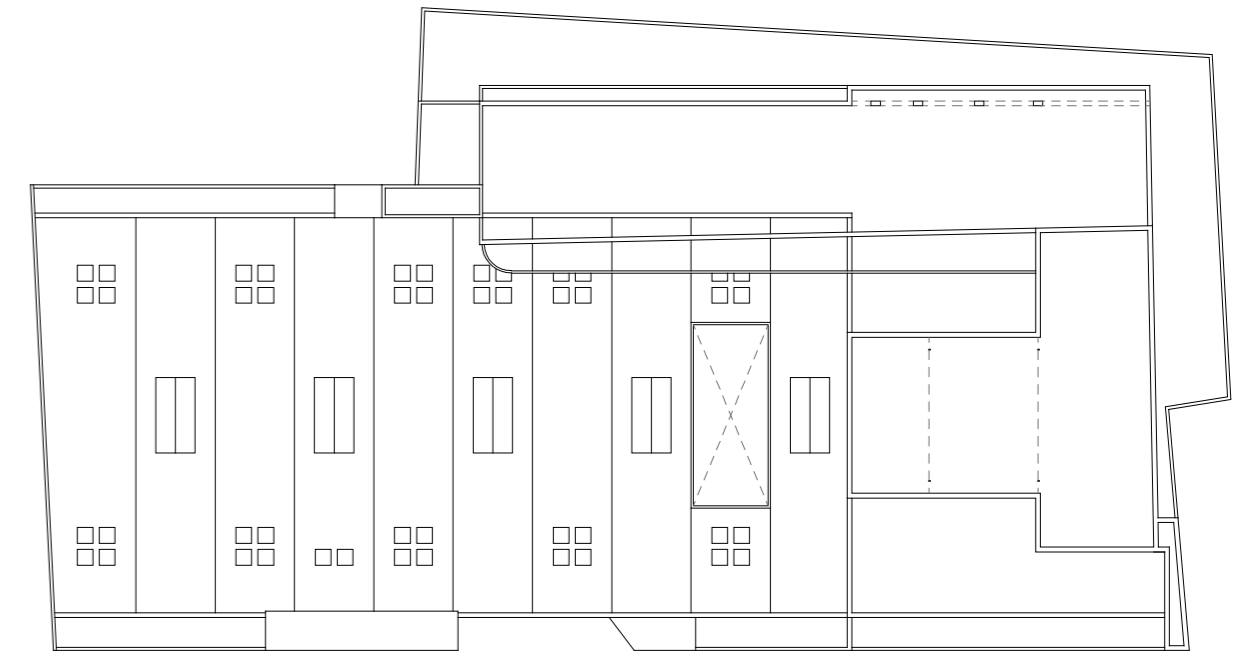
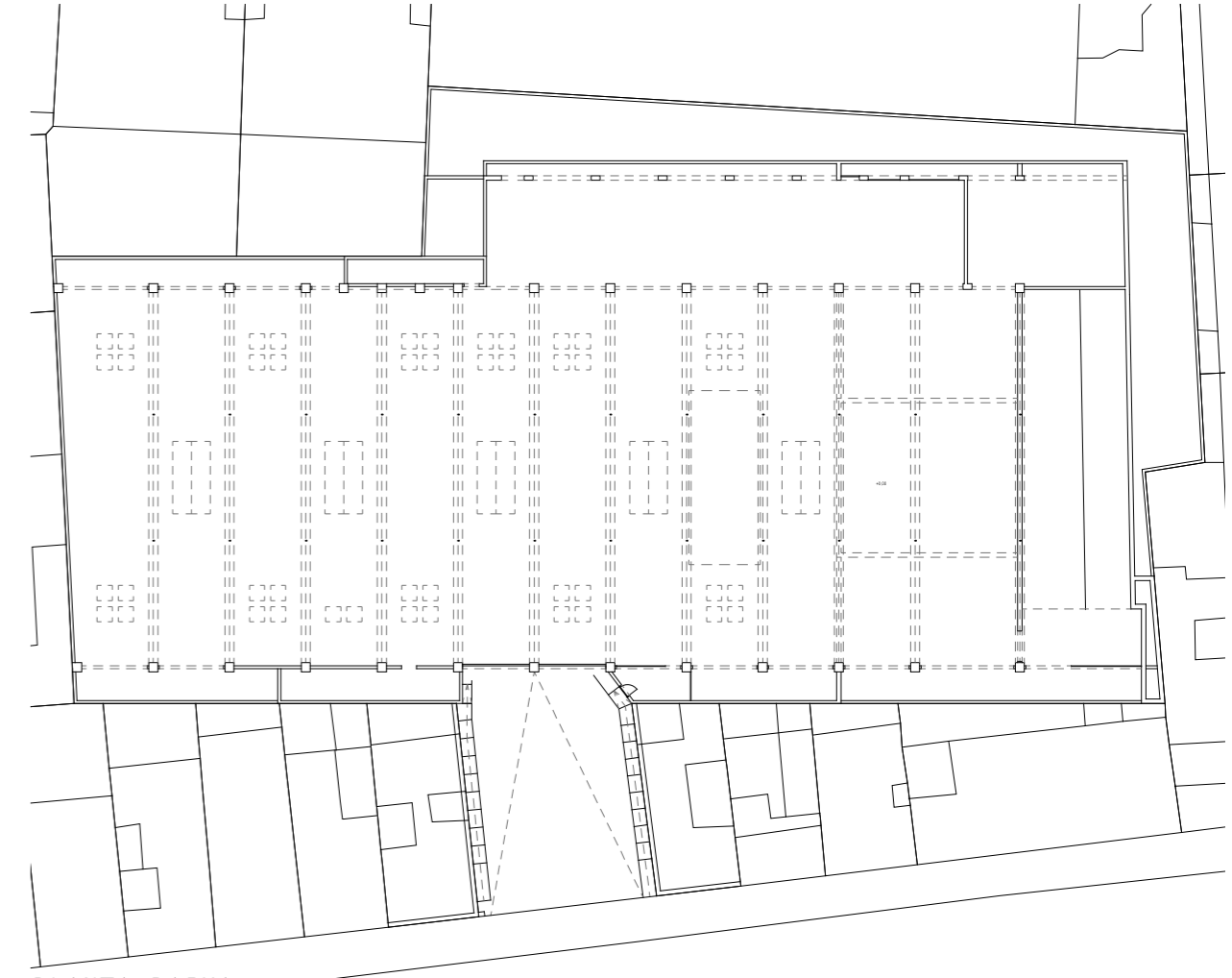


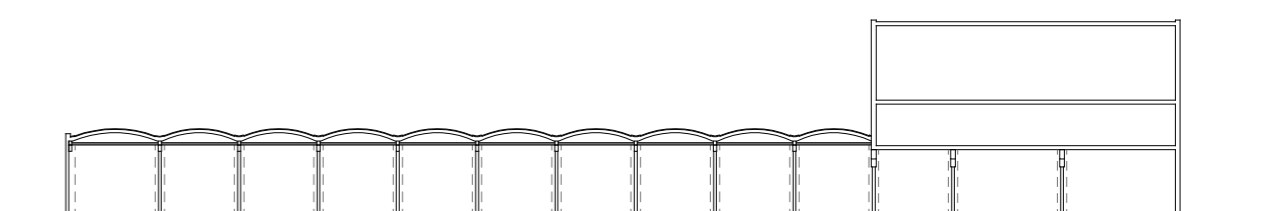
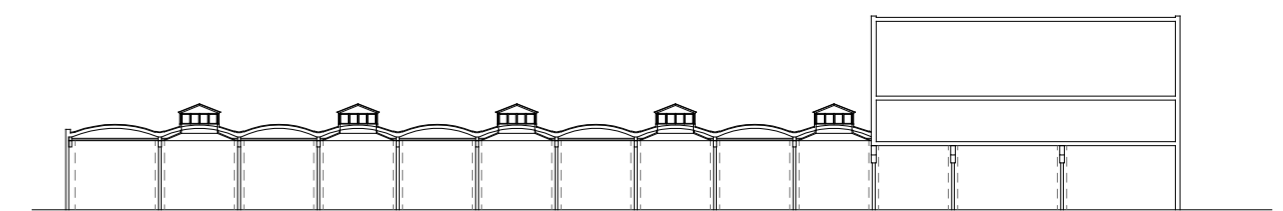
PLANTA SEGONA



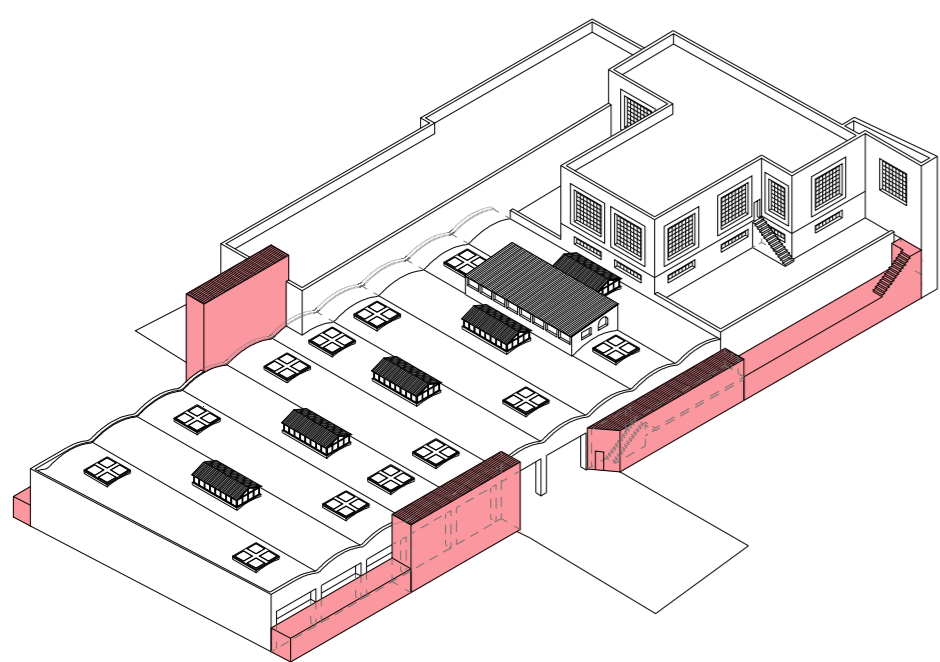
PLANTA PRIMERA



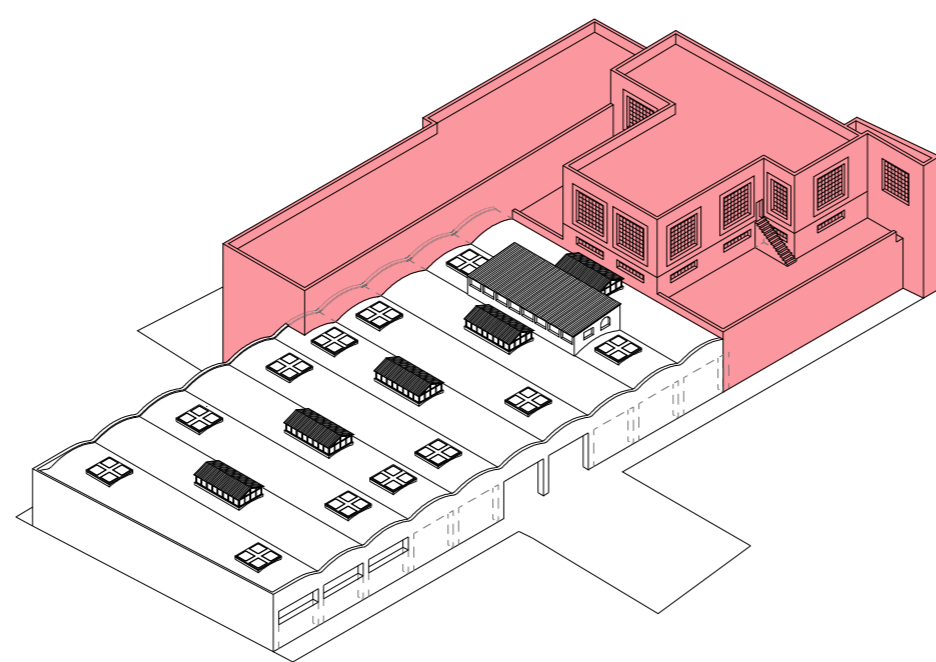
PLANTA BAIXA



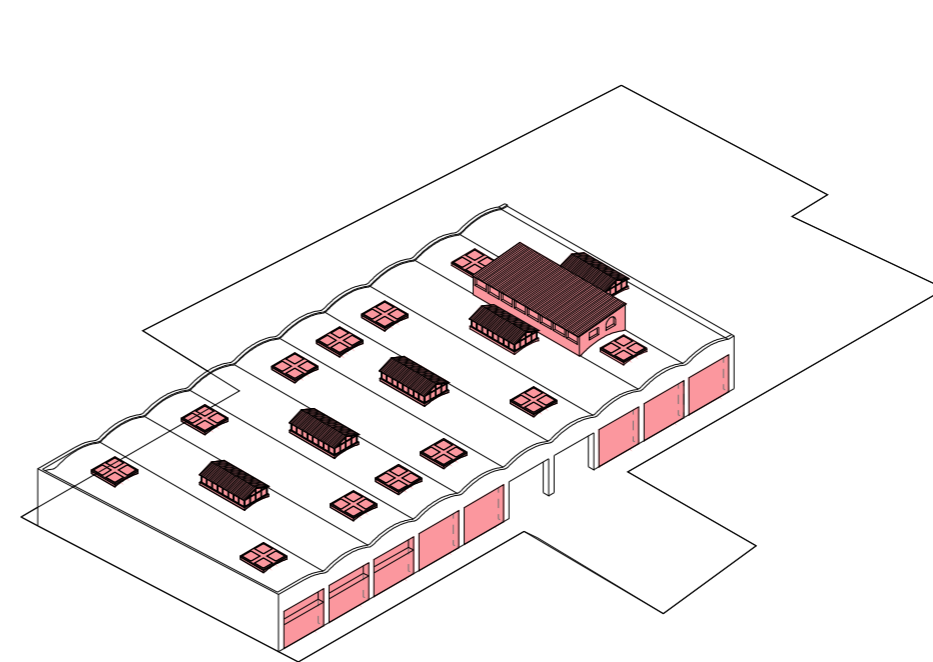
SECCIONS TRANSVERSAIS



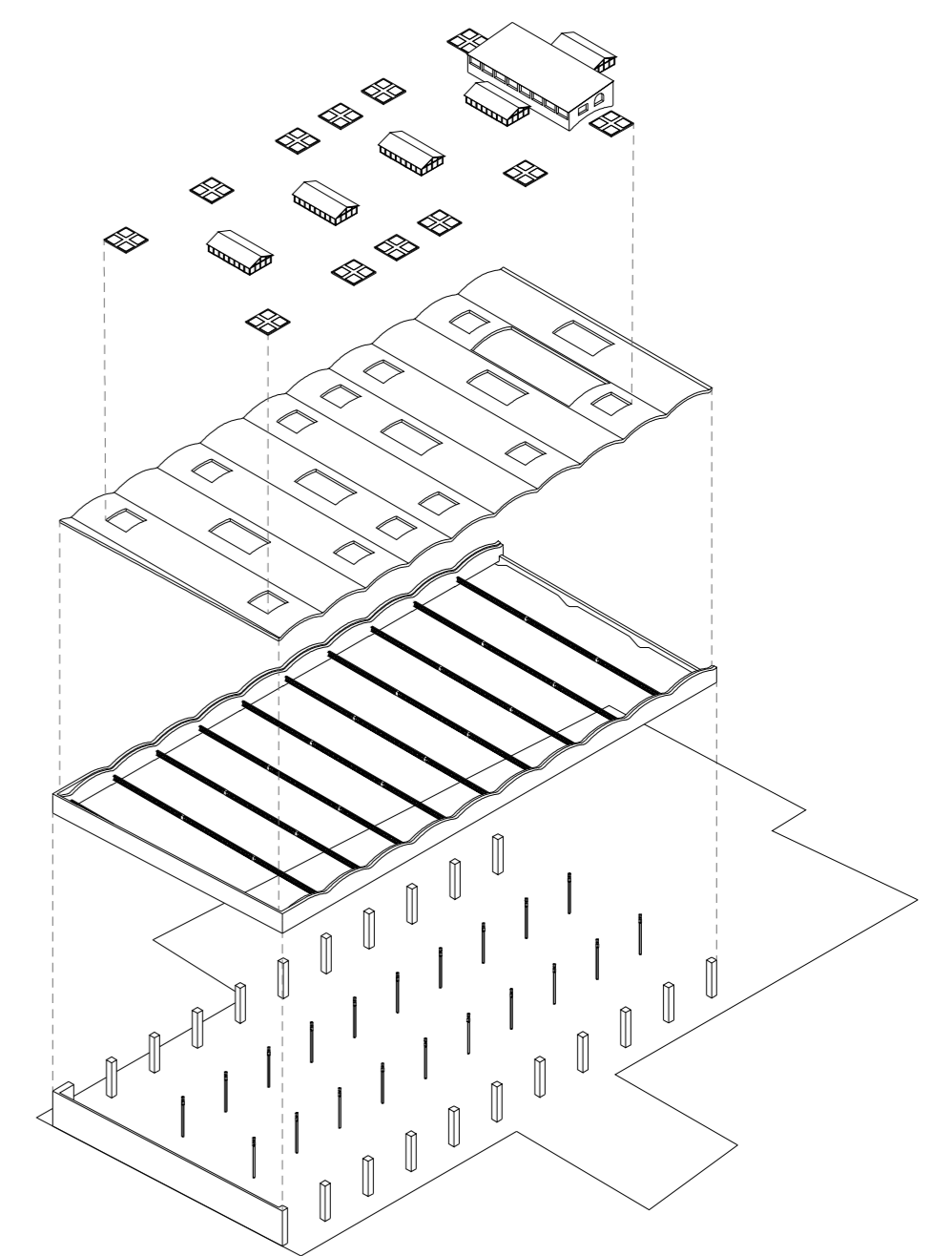
S'eliminen tots els elements afegits que envolten l'edifici i que no formen part de l'estructura original.



Dels edificis existents se'n manté només la nau principal, que és el més antic. Els altres dos edificis es troben molt a prop de les façanes dels habitatges de l'entorn, envaint-ne la privacitat.



Caldrà renovar tots els lluernaris, que es troben en molt mal estat. Es buiden les obertures de façana fins a obtenir les màximes obertures que permet l'estructura.



Es posa en valor l'estructura de la nau: Pilars de forja en el seu interior amb bigues metàl·liques. S'elimina el fals sostre que amaga la volta catalana.

ESTAT ACTUAL

ESCALA 1/300
0m 6 12 24m



4



PFC JUNY 2017 ETSAV, UPC
ALUMNE: XAVIER RUIZ I GARCIA