

E1 Envà estructural de fusta contralaminada CLT. 3cCL19/34/19. 72mm

- T1 Trasdossat amb placa de cartró guix fixada directament. 12'5mm
- T2 Trasdossat amb placa de cartró guix amb muntants de fusta. 2mm
- T3 Placa de cartró guix tallafocs. Composta per una ànima de guix amb fibra de vidre i cares revestides amb làmina de cartró. 20mm
- T4 Envà de cartró guix amb dues plaques i estructura de fusta.
- T5 Envà de cartró guix amb tractament hidròfug per zones humides.
- T6 Aïllament acústic de llana de roca entre muntants. 40mm
- T7 Porta batent antiincendis amb acabat superficial de DM.
- T8 Porta corredera encastada amb acabat superficial de DM.

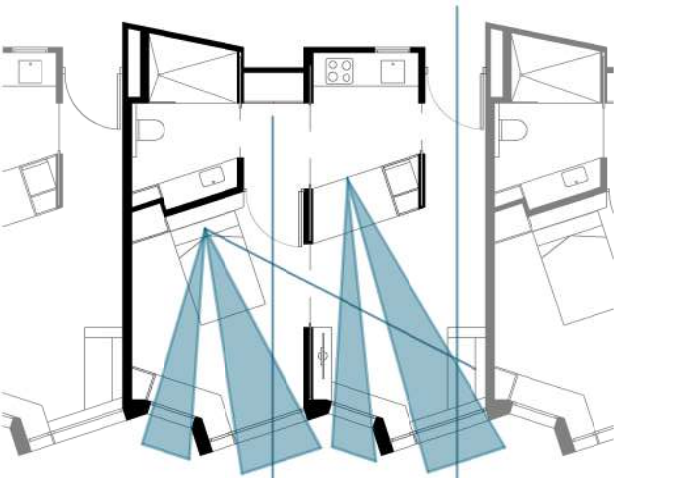
- R1 Tauler de fusta contraplacada. 20-30mm
- R2 Enrajolat amb peces de gres color blanc. 450x200mm
- R3 Mirall de lluna incolora adherit sobre tauler de fusta. 3mm
- R4 Acabat pintat amb pintura plàstica mate de color blanc.

- P1 Formigó d'alta durabilitat, acabat amb capa sintètica de protecció, tractat amb oli i polit. 20mm

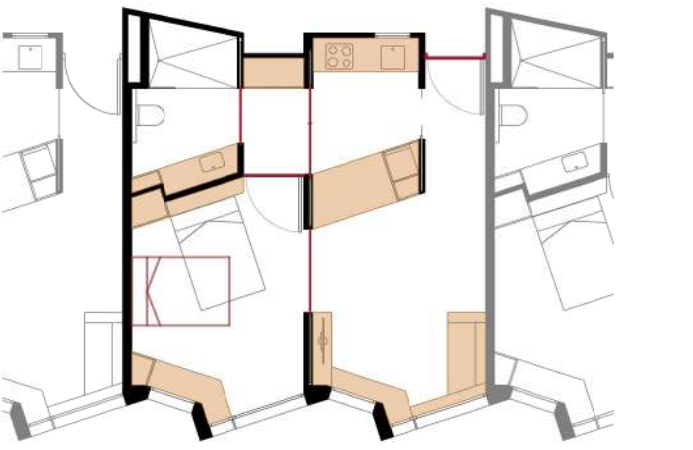


Els habitatges o apartaments són una solució per a **persones grans** que volen viure amb autonomia, però sense preocupacions de salut. Poden viure amb totes les comoditats i amb la tranquil·litat que davant qualsevol incidència seran atesos per professionals, perquè disposen de serveis sanitaris i domèstics.

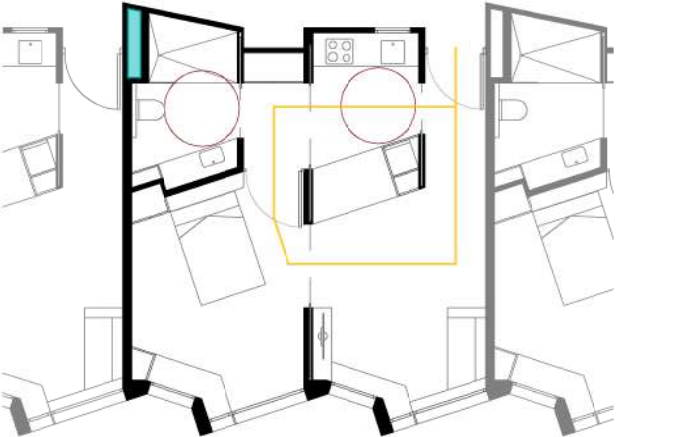
Estan dotats d'espais comuns per compartir estones amb persones de la seva edat, però sense perdre la seva **autonomia i intimitat**. El disseny dels habitatges busca que se sentin **com a casa**.



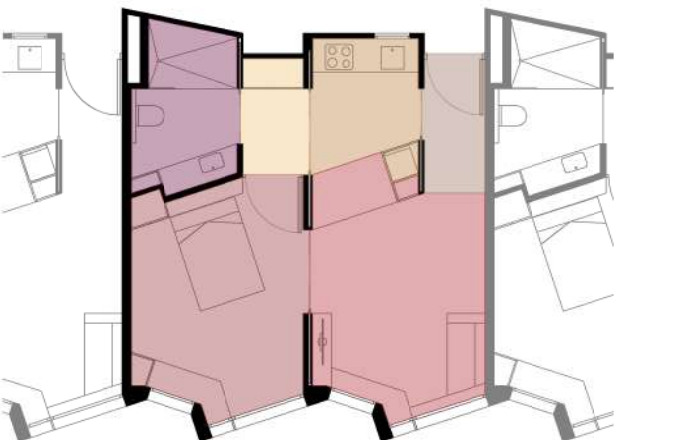
VISUALS | RELACIONS | CONTROL
La disposició del llit i la taula permet gaudir de les vistes exteriors. La distribució fa que les permeabilitats siguin clares.



FLEXIBILITAT I ADAPTABILITAT I PRIVACITAT
L'espai és flexible i adaptable a les necessitats de cada moment. Les portes permeten privatitzar els espais. El llit es pot canviar de posició per aconseguir una relació diferent amb l'espai. El mobiliari és integrat.



ACCESSIBILITAT | CIRCULACIÓ | INSTAL·LACIONS
La distribució fa que la circulació sigui fluida i les distàncies mínimes compleixen amb la normativa. Les instal·lacions són accessibles.



USOS | IGUALTAT
Els habitatges comparteixen les mateixes condicions. Cada habitatge té un lavabo, un dormitori, un espai de rentat o magatzem, cuina, menjador i sala d'estar.

Superfícies útils

Dormitori	15'01 m ²
Sala d'estar	15'42 m ²
Cuina	5'56 m ²
Lavabo	6'27 m ²
Espai multiús	3'04 m ²
Passadís	3'38 m ²
Total	48'67 m²