

ESTRUCTURA

E1 Envà estructural de fusta contralaminada CLT. 3cCL19/34/19. 72mm

TANCAMENTS INTERIORS

- T1 Trasdossat amb placa de cartró guix fixada directament. 12'5mm
- T2 Trasdossat amb placa de cartró guix amb muntants de fusta. 2mm
- T3 Placa de cartró guix tallafocs. Composta per una ànima de guix amb fibra de vidre i cares revestides amb làmina de cartró. 20mm
- T4 Envà de cartró guix amb dues plaques i estructura de fusta.
- T5 Envà de cartró guix amb tractament hidròfug per zones humides.
- T6 Aïllament acústic de llana de roca entre muntants. 40mm
- T7 Porta batent antiincendis amb acabat superficial de DM.
- T8 Porta correidissa encastada amb acabat superficial de DM.

REVESTIMENTS INTERIORS

- R1 Tauler de fusta contraplacada. 20-30mm
- R2 Enrajolat amb peces de gres color blanc. 450x200mm
- R3 Mirall de lluna incolora adherit sobre tauler de fusta. 3mm
- R4 Acabat pintat amb pintura plàstica mate de color blanc.

PAVIMENT INTERIOR

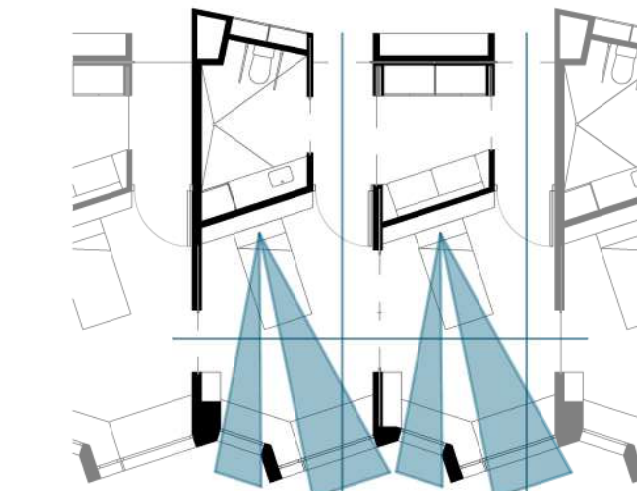
P1 Paviment de vinílic de color gris ciment.



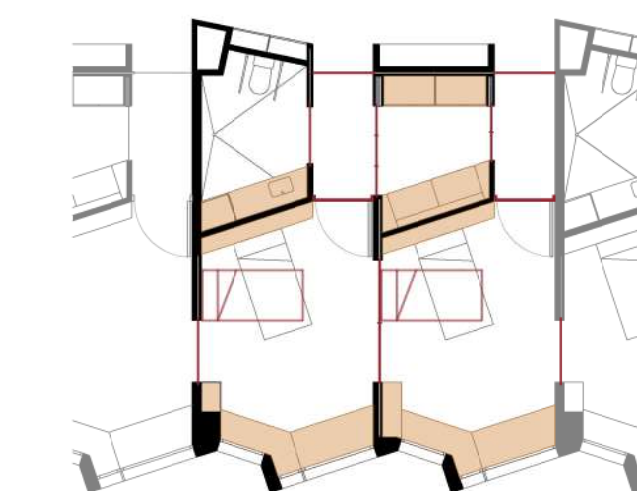
Són centres pensats per a persones grans o dependents, que necessiten que se les supervisi, ajudi i/o supeixi en la realització de les activitats necessàries per viure, en substitució d'una llar. Aquestes persones requereixen una assistència sanitària o social continua, ja que solen sofrir dependències físiques o psíquiques.

Aquesta residència està dissenyada per millorar la vida a les persones que viuen i fer un espai més domèstic. El disseny dels dormitoris fa que puguin ser individuals, dobles o múltiples.

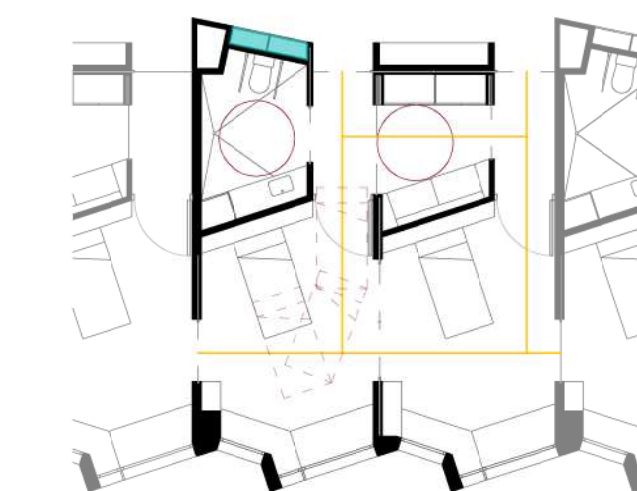
CARACTERÍSTIQUES



VISUALS | PERMEABILITAT | CONTROL
La disposició dels llits permet gaudir de les vistes exteriors i controlar l'entrada del dormitori. La distribució fa que les permeabilitats siguin clares i permet la relació amb el company.



FLEXIBILITAT | ADAPTABILITAT | PRIVACITAT
L'espai és flexible i adaptable a les necessitats de cada moment. Gràcies a les portes es poden aconseguir espais independents, si s'escau. Els llits es poden canviar de posició, cosa que permetria relacionar-se d'una altra manera amb l'espai. El mobiliari és integrat.



ACCESSIBILITAT | CIRCULACIÓ | INSTAL·LACIONS
La distribució fa que la circulació sigui fluida i les distàncies mínimes compleixen amb la normativa. Les instal·lacions són accessibles des de l'exterior.



USOS | IGUALTAT | ENTRADES
Tots els dormitoris tenen les mateixes condicions. Cada dos dormitoris es comparteix un lavabo i un vestuari. Cada dormitori té la seva entrada independent.

Superfícies útils

Dormitori 1	16'73 m ²
Dormitori 2	16'81 m ²
Passadissos	6'07 m ²
Lavabo	6'43 m ²
Vestuari	6'08 m ²
Total	52'12 m²