

P3: HABITATGES

ESTRATÈGIA

La Planta Tercera s'ubica habitatges tutelats per a gent gran.

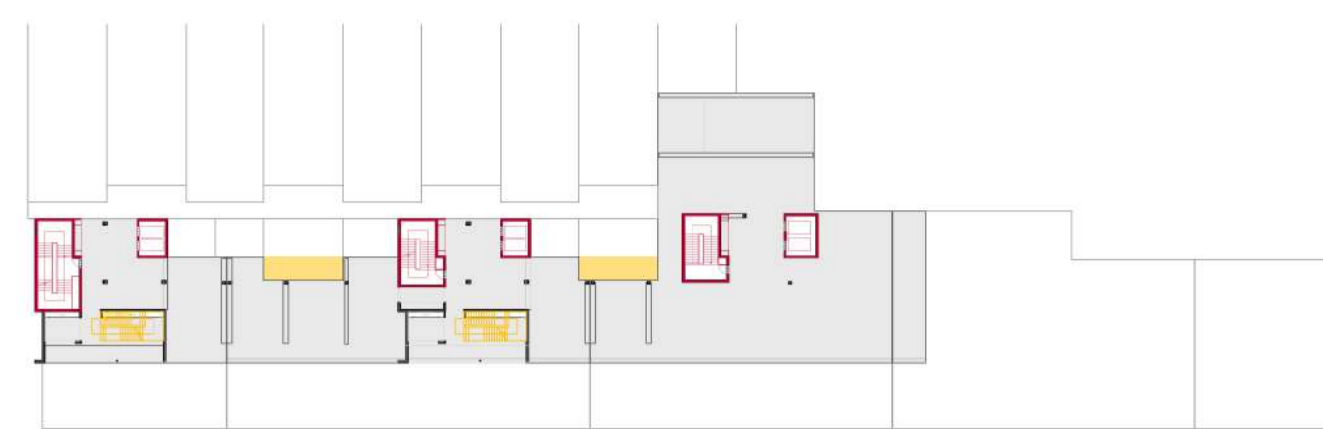
Més que un passadís: Els passadissos es converteixen en espais per estar. En ells es poden col·locar petits mobles que els residents volen conservar i no volen col·locar-los dins de l'habitatge.

Bugaderia: Els residents tenen un espai de bugaderia en contacte amb un terrassa on poder estendre la roba.

Horts a la coberta: Aquesta planta té dues terrasses. Una d'elles hi ha uns horts elevats en la qual poder cultivar. I l'altra és una terrassa enjardinada amb vistes per poder estar.

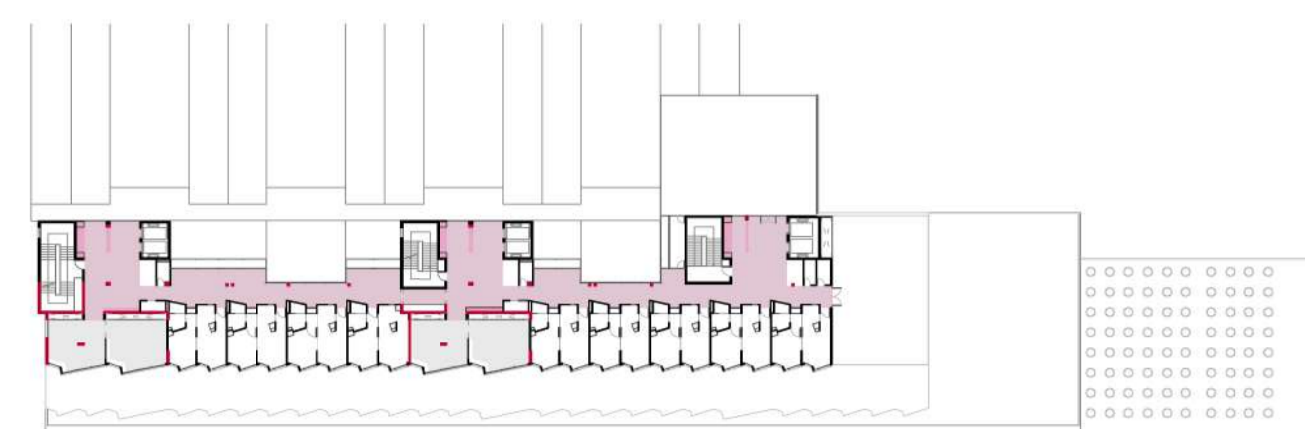
Sala d'estar i aules: Aquests espais tenen la previsió també de ser utilitzats per gent no resident durant el dia per realitzar activitats.

CANVIS D'ESTRUCTURA



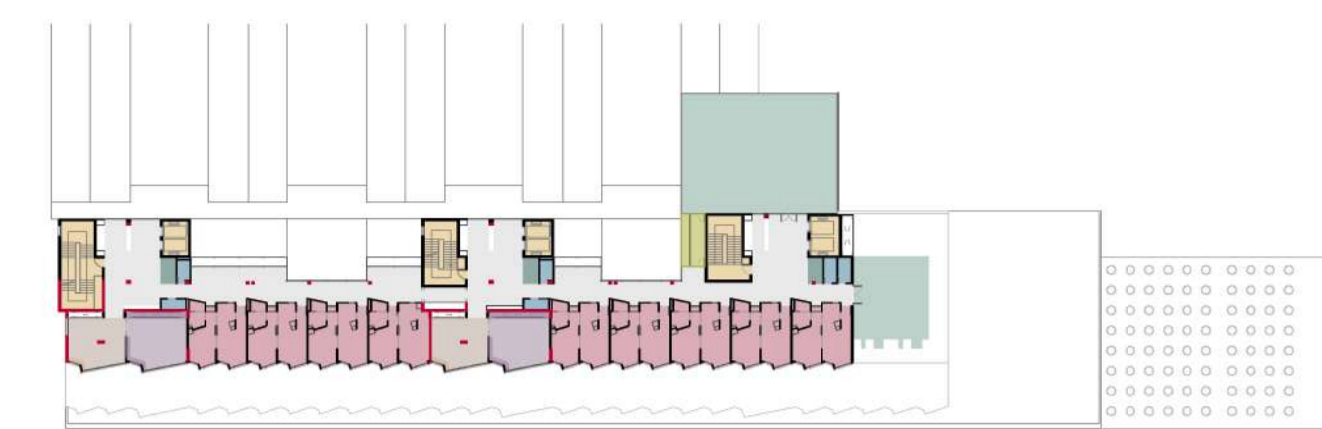
■ Construit ■ Enderrocat

CIRCULACIONS



■ Residents i personal

PROGRAMA D'USOS



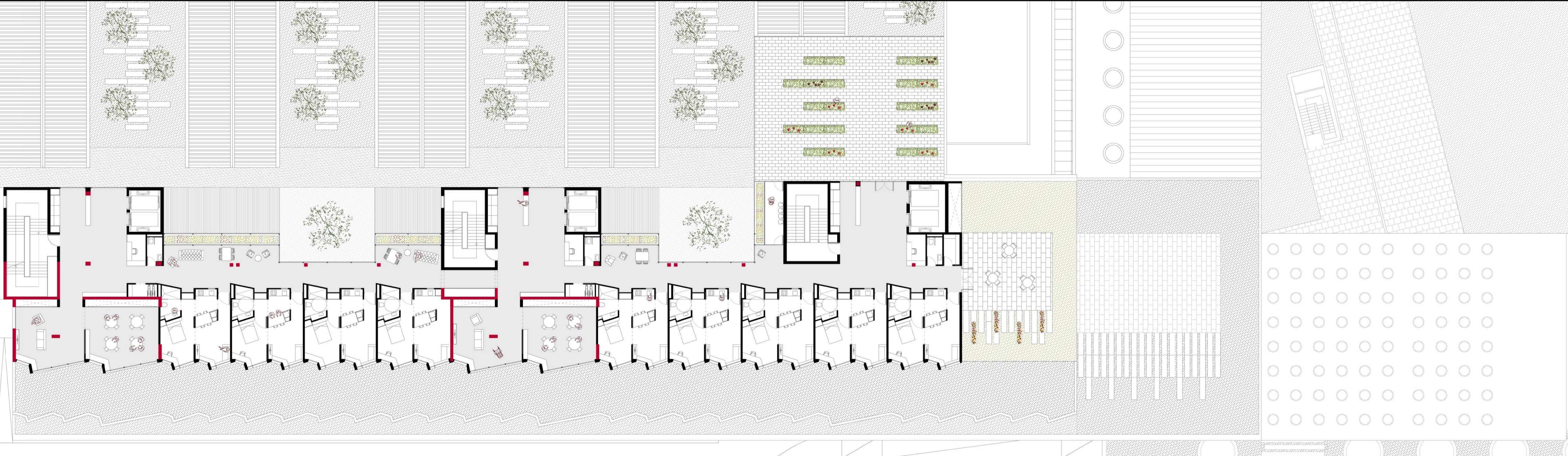
■ Habitatge ■ Aules ■ Nuclis de connexió ■ Terrassa
■ Sala d'estar ■ Nuclis de serveis ■ Recepció ■ Bugaderia

SUPERFÍCIES

H	Habitatge (9)	488,44 m ²
SE	Sales d'estar	82,37 m ²
A	Aules	97,84 m ²
R	Recepció	17,33 m ²
B	Bugaderia	18,31 m ²
Nuclis de serveis		
L	Lavabos	13,65 m ²
M	Magatzems	12,96 m ²
Nuclis de connexions		
ES	Escalles	117,59 m ²
AS	Ascensors	43,10 m ²
EC	Espais comuns	446,20 m ²
T	Terrassa	359,97 m ²
TOTAL		1.716,09 m²

PLANTA TERCERA

e 1:200



ALÇAT FAÇANA POSTERIOR

e 1:200

