

**APROFITAR LES OPORTUNITATS EXISTENTS**

**NOU ÚS A L'EDIFICI EN FASE D'ESTRUCTURA I ALTELLS ALS PAVELLONS**

La decisió del nou Masterplan d'enderrocar les edificacions existents, com ara els pavellons, trobem que no és encertada en un moment com l'actual, on s'hauria de primar l'aprofitament màxim de les oportunitats existents, com ara els propis pavellons, els quals poden gaudir d'un altell degut a la considerable alçada que disposen i que actualment està desaproveitada. Però és en el nou edifici inacabat, ara en fase d'estructura, on introduïm el nostre programa, ja que és la intervenció més senzilla i immediata que podem realitzar fàcilment.

**CONNEXIÓ DELS EDIFICIS NOUS I EXISTENTS**

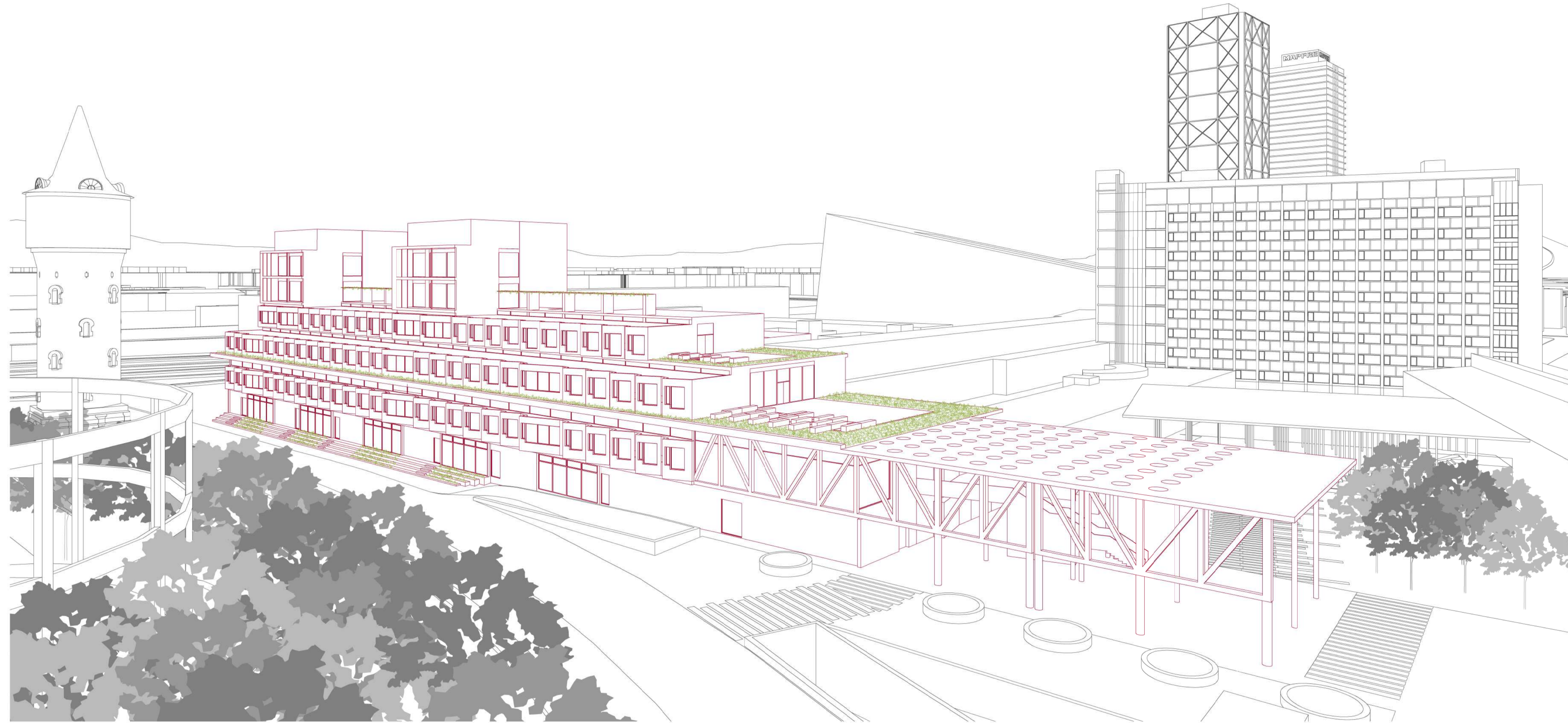
**CREACIÓ D'UNA PASSAREL·LA I REUBICACIÓ DE COMUNICACIONS VERTICALS**

Una vegada decidim aprofitar els edificis o estructures existents amb les oportunitats que ens ofereixen, arriba el pas de connectar-los per donar sentit a la proposta, en la qual no volem crear edificis aïllats i independents, si no un nou complex connectat que ofereixi unes bones circulacions internes. Per això construïm una passarel·la a la cota dels nous altells dels pavellons i reubiquem les escales i ascensors de l'edifici inacabat, de tal manera que totes les peces quedin perfectament connectades.

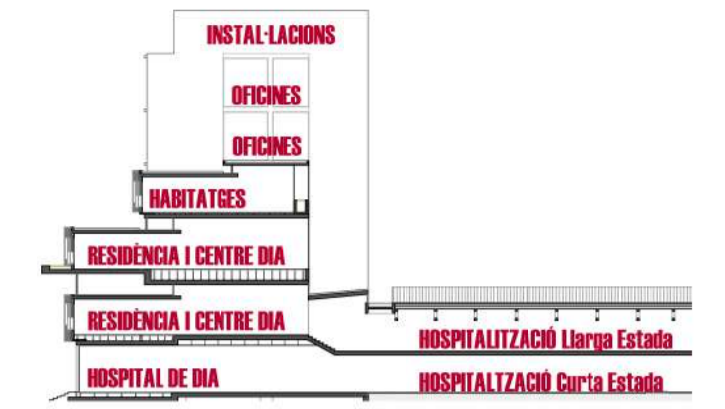
**RECUPERACIÓ D'ESPAIS LLIURES**

**RECUPERAR ANTICS PATIS I RELACIONAR AMB ESPAIS LLIURES EXTERIORS**

L'altre desicó important del projecte és la de recuperar els patis originals de l'hospital, de tal forma que els pacients es puguin beneficiar d'aquests espais com es feia aleshores. Per augmentar la sensació d'amplitud espacial i de contacte amb l'exterior, es projecten uns patis interiors que es degraden fins arribar a l'espai lliure exterior, de tal manera que modifiquem la barrera existent per donar continuïtat a aquesta nova successió d'espais.



**PROGRAMA**



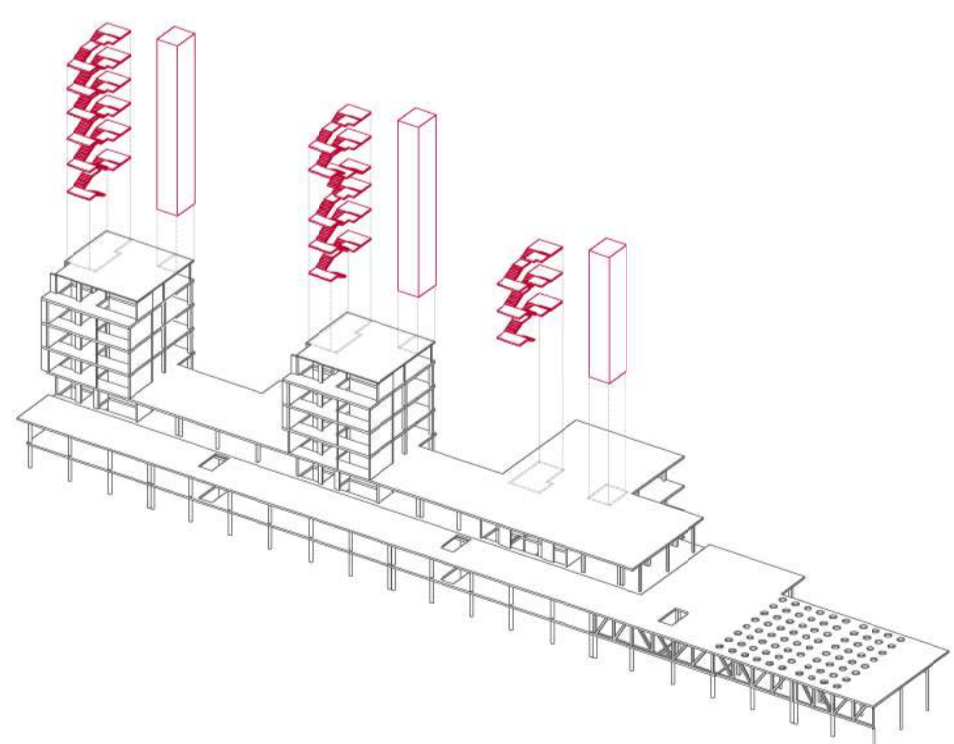
El programa es distribueix de forma gradual en altura, de més públic a més privat. A la **Planta Baixa** es troba l'**Hospital de dia**, una de les necessitats actuals de l'Hospital. S'ha col·locat en aquesta planta per la seva proximitat a les Exploracions Complementàries (ECC). Es preveu que els pavellons acullin l'hospitalització de curta estada, de tal manera que estaran en contacte amb l'Hospital de dia i les ECC.

La **residència assistida** i el **centre de dia** situats en la **Planta Primera** i **Planta Segona**, consten d'espais comuns per compartir. En la nova planta altell dels pavellons es proposa col·locar l'hospitalització de llarga estada, per poder gaudir d'aquests espais comuns.

A la **Planta Tercera** es troben els **habitatges assistits**. És un espai més privat però amb certs espais que poden compartir amb la residència. A la **Planta Quarta** i **Cinquena** hi han **oficines** de l'Hospital. I finalment a la **Planta Sotacoberta** es situaran les instal·lacions.

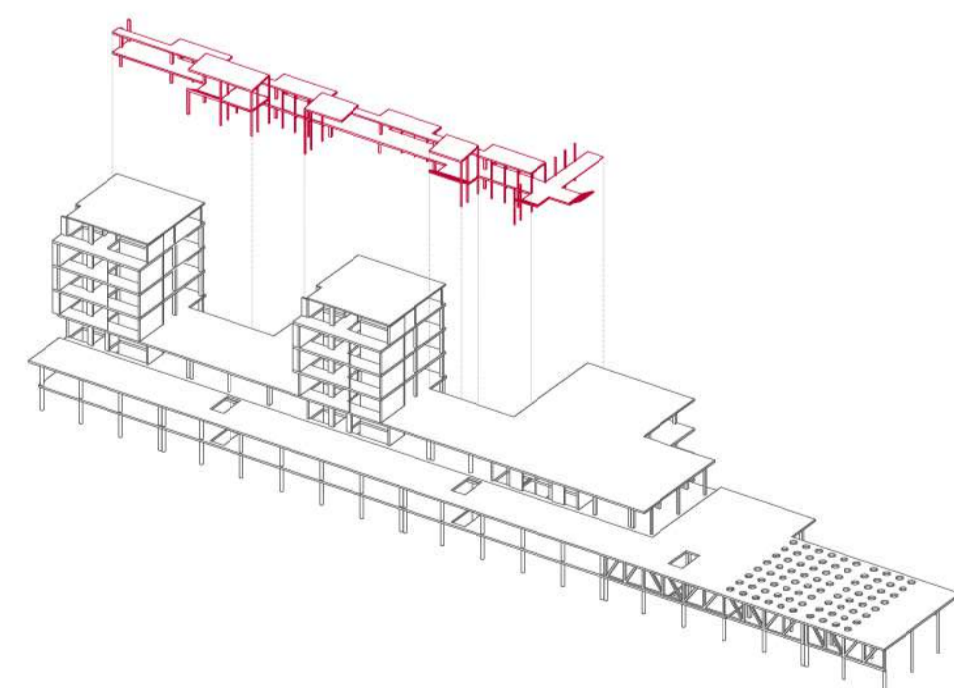


**NOUS NUCLIS DE COMUNICACIÓ**



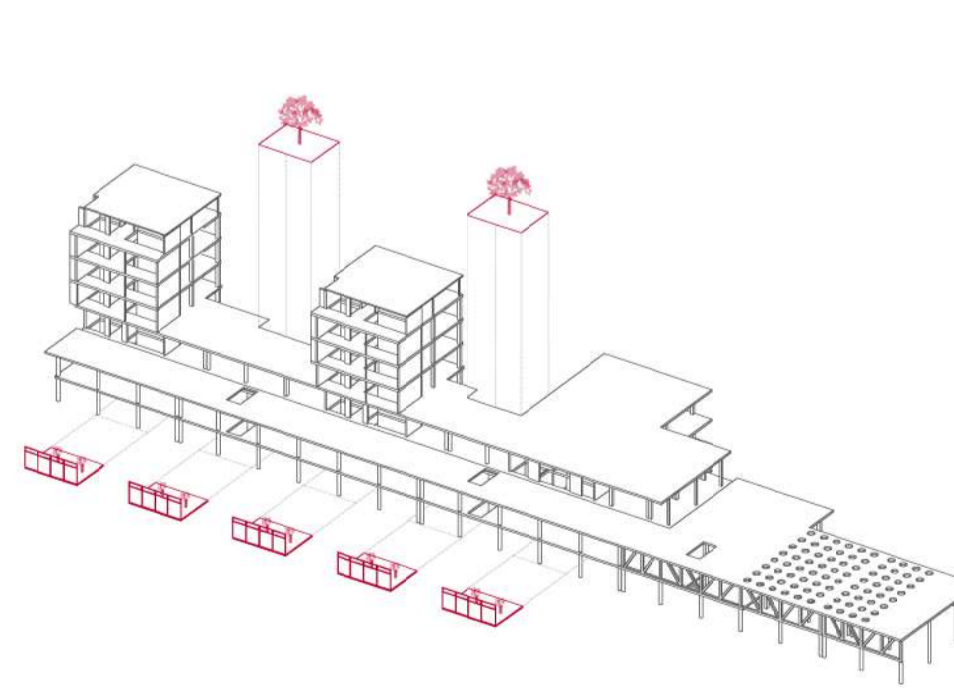
Actualment els nuclis de comunicacions verticals es troben en una posició interna de l'edifici inacabat, per la qual cosa, tota possibilitat de connexió amb peces exteriors és nul·la. S'aprofiten forats existents a l'estructura per reubicar les comunicacions verticals, les quals permeten connectar amb la nova passarel·la, al mateix temps que connecta amb els pavellons.

**NOVA CONNEXIÓ: PASSAREL·LA**



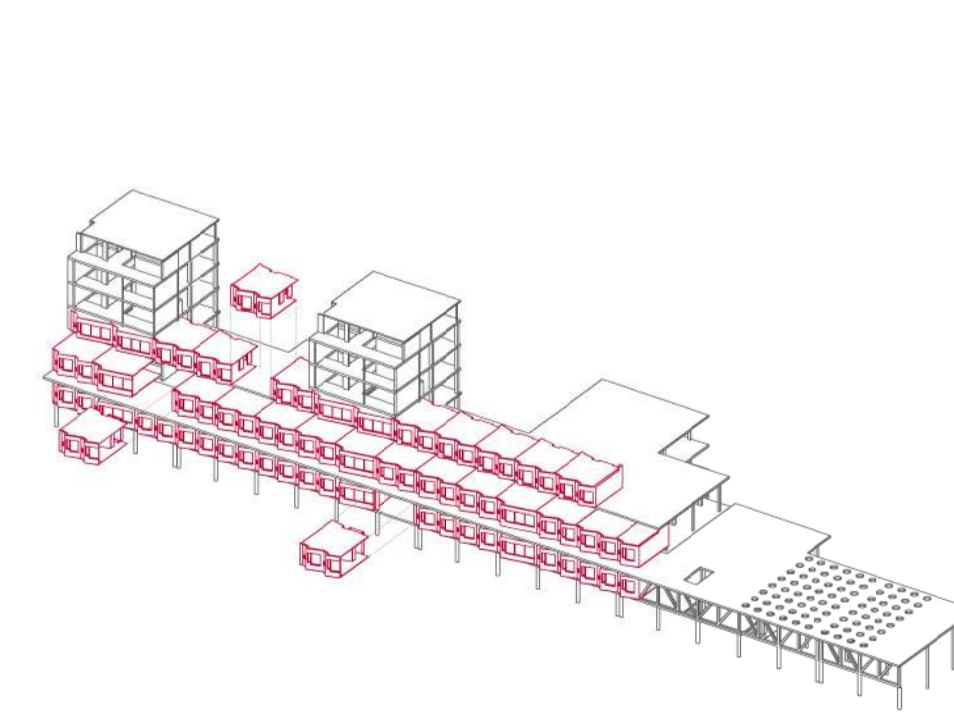
Es construeix una passarel·la que connecta tots els pavellons, alguns dels quals és necessari ampliar, alhora que connecta amb les noves comunicacions verticals de l'estructura en desús. Aquest element és la peça clau d'enllaç entre les edificacions existents i les noves.

**NOUS PATIS**



Es creen dos patis interiors de grans dimensions per donar il·luminació natural i ventilació a tot l'edifici. Aquests patis consten de làmines d'aigua. També es creen uns patis que es degraden mitjançant unes superfícies esglaonades fins arribar a contactar amb el parc de la Barceloneta, proporcionant una permeabilitat visual.

**MÒDULS PREFABRICATS**



La residència i els habitatges són mòduls prefabricats que es col·locaran a l'obra en sec. Això permetrà que l'execució sigui molt més ràpida i amb un cost més baix. A més, el principal avantatge és l'adaptabilitat d'aquest tipus de construcció, la qual ens permet integrar-nos en l'estructura existent sense que aquesta sigui afectada, aportant-nos també una major flexibilitat de cara al futur.