

MASTERPLAN PROPOSTA

PB: ESTRATÈGIA

La Planta Baixa es planteja com a Hospital de dia perquè està en contacte amb exploracions complementàries i a prop d'urgències. L'accés principal és per la pèrgola.

Recuperació dels patis: Eliminar infermeries i edificis provisionals per recuperar els patis. Fent els patis accessibles i enjardinats.

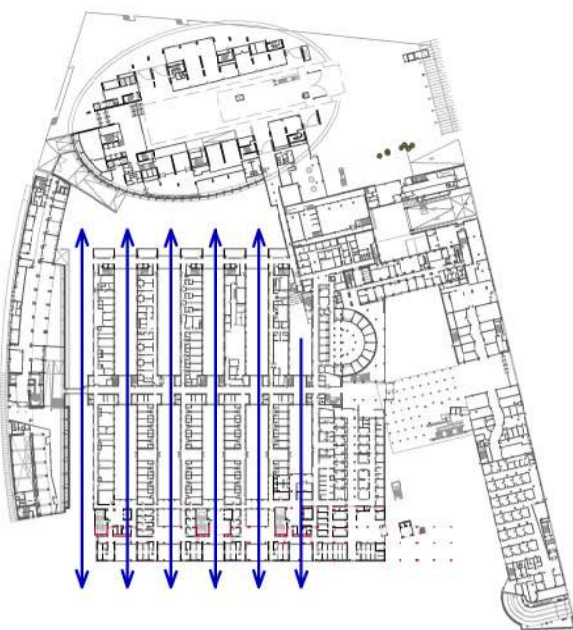
Conservar els pabellons: Mantenir i rehabilitar els primitius pabellons. Aquestes habitacions d'hospitalització poden atendre a pacients de curta durada.

Permeabilitat: Els pavellons i el pati s'allarguen i travessen el nou edifici relacionant-se amb el parc. Eliminar barreres y desnivell de l'edifici existent amb el parc.

ESPAIS VERDS



PERMEABILITAT



NOVES CIRCULACIONS



P1: ESTRATÈGIA

La Planta Primera té un gran potencial de poder connectar-se tot l'hospital.

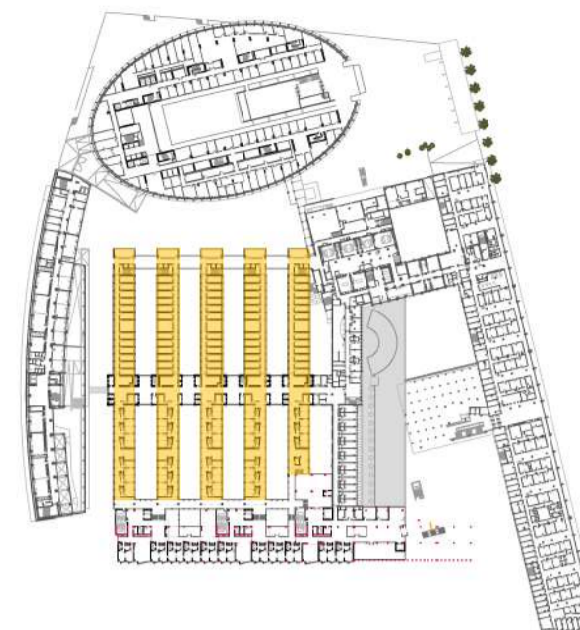
Nova planta als pavellons: Es construeix una nova planta als pavellons que donaran més llits d'hospitalització. Aquests llits poden ser de llarga estada a l'estar en contacte directe amb la nova residència.

Nova passera: Aquesta nova passera permetrà comunicar l'edifici existent amb l'antic hospital salvant la diferència de cota de nivell.

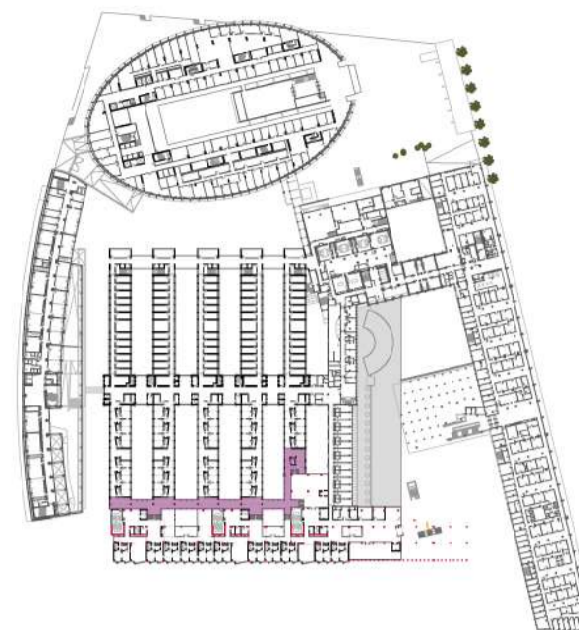
Nova connexió: D'aquesta manera l'Hospital podrà estar connectat per planta primera i serà de fàcil accés.

Nova entrada: per la residència i el centre de dia.

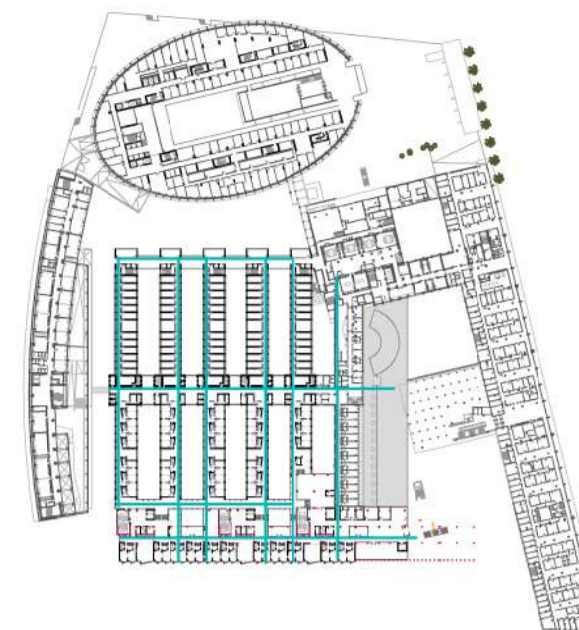
NOVA PLANTA ALTELL



NOVA PASSERA

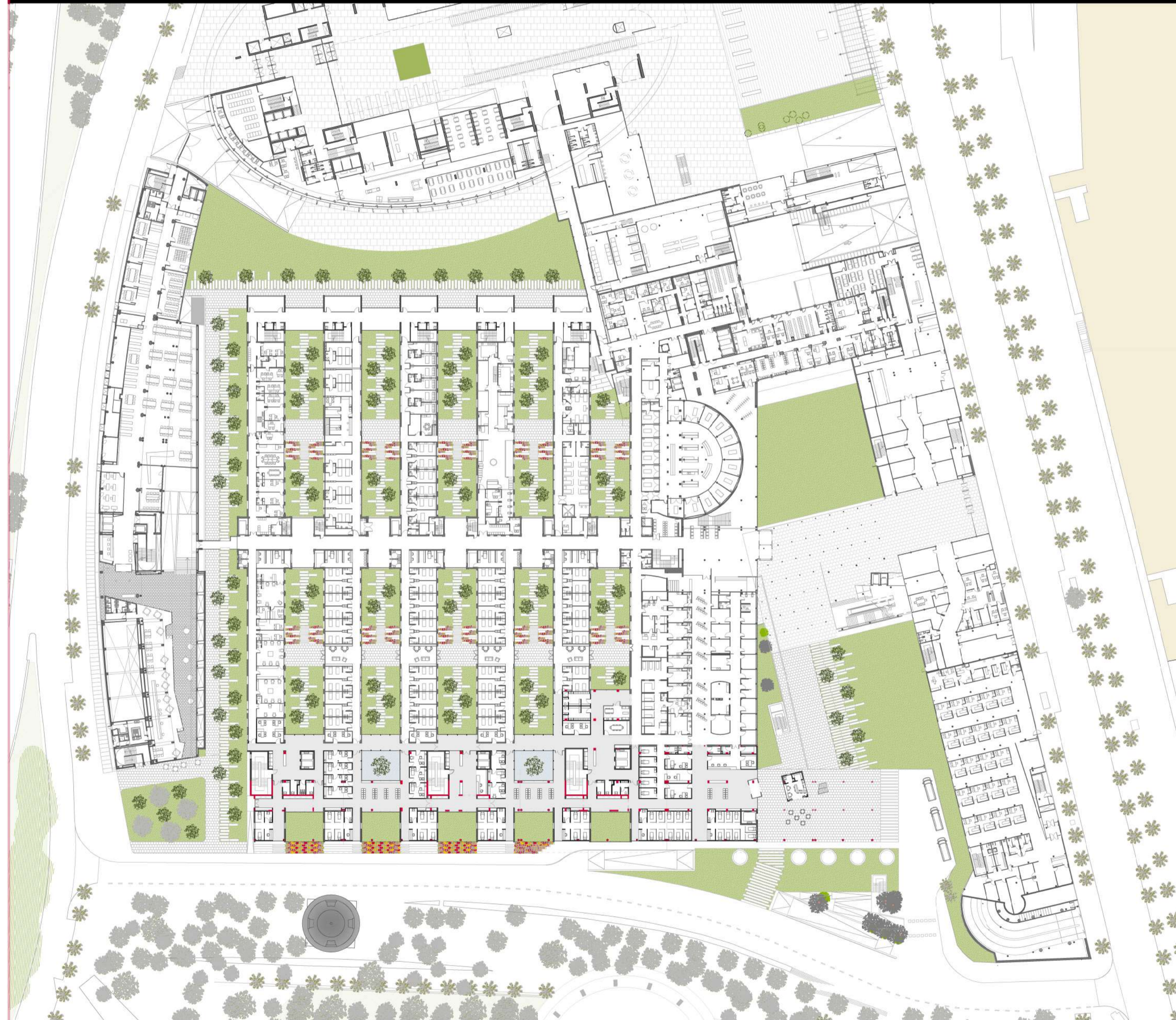


CONNEXIÓ



PLANTA BAIXA GENERAL PROPOSTA

e 1:750



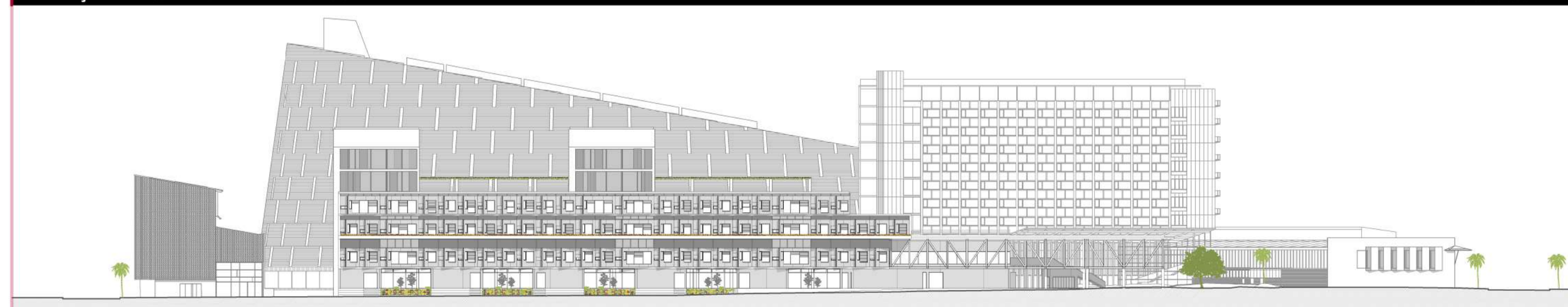
PLANTA PRIMERA GENERAL PROPOSTA

e 1:750



ALÇAT PRINCIPAL GENERAL PROPOSTA

e 1:750



SECCIÓ TRANSVERSAL GENERAL PROPOSTA

e 1:750

