

# ESTAT ACTUAL de l'Hospital

PB: CONTEXT ACTUAL

En l'actualitat la **Planta Baixa** de l'Hospital del Mar es troba saturat pel creixement descontrolat que s'ha anat acumulant durant els anys.

**Inexistència de patis:** Els antics patis es troben inuàtils per infermeries o construccions provisionals que han eliminat els antics patis enjardinats, fent que l'Hospital estigui molt atapeït.

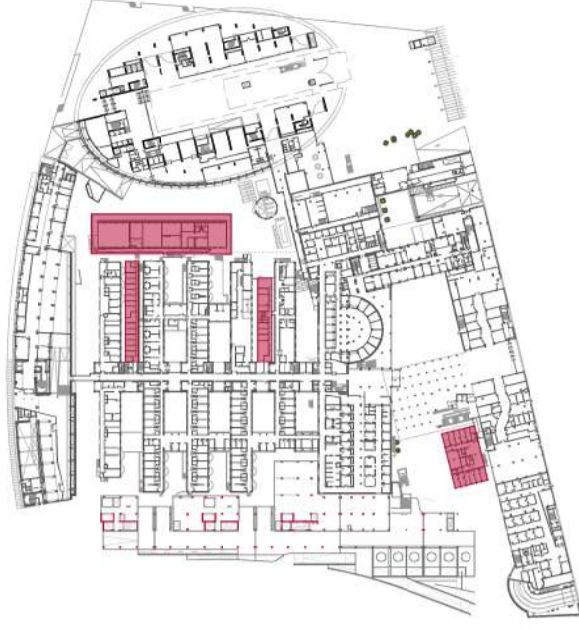
**Edificis provisionals:** Al llarg dels anys s'han construït edificis provisionals per respondre a una necessitat d'espai i que després acaben sent permanents.

**Recinte tancat:** L'Hospital es troba tancat en si mateix i només s'obre al mar per l'edifici de consultes externes. Els pacients no tenen vistes de l'entorn.

ESPAIS VERDS



ESPAIS PROVISIONALS



ESPAIS OBSOLETS



P1: CONTEXT ACTUAL

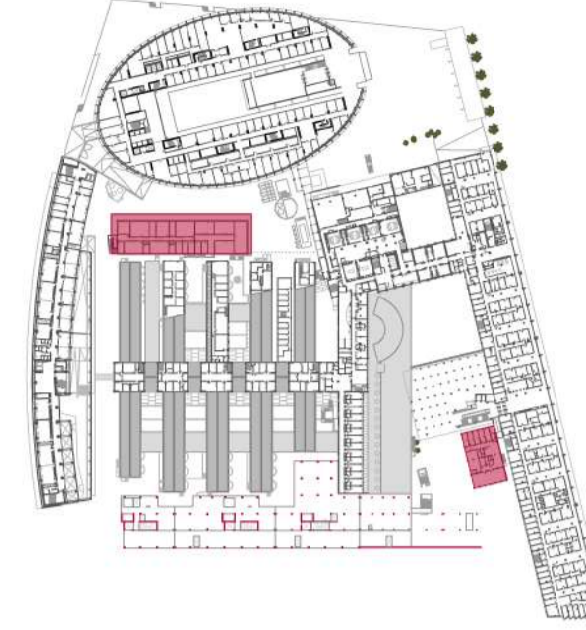
La **Planta Primera**, tal i com passa a la PB, per la necessitat d'espai s'ha invaït zones de planta primera o han crescut en alçades que s'han anat acumulant durant els anys.

**Ocupació de sotacoberta:** En el pabellons s'han construït nous espais temporals sotacoberta per acollir les faltes d'espais que s'han convertit en permanents.

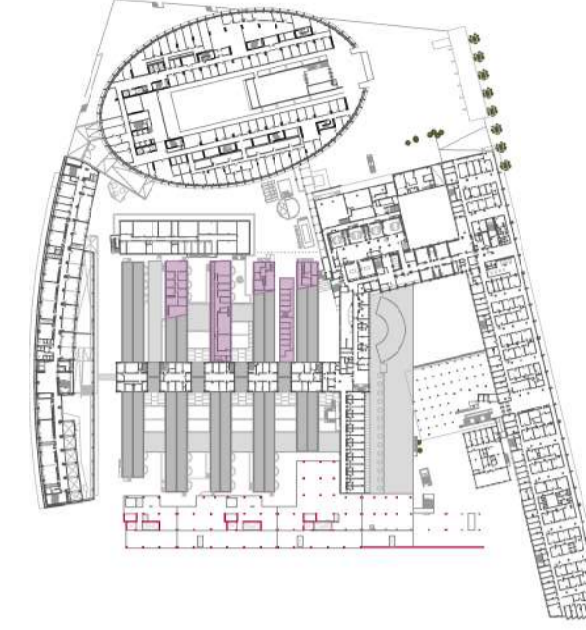
**Desconnexió de l'Hospital:** En planta primera l'hospital s'observa que no hi ha cap fluïdesa de la circulació entre els diferents edificis. La primera planta de l'edifici existent tampoc està a cota de la planta altell.

**Edificis provisionals:** Aquest edificis provisionals també tenen planta primera.

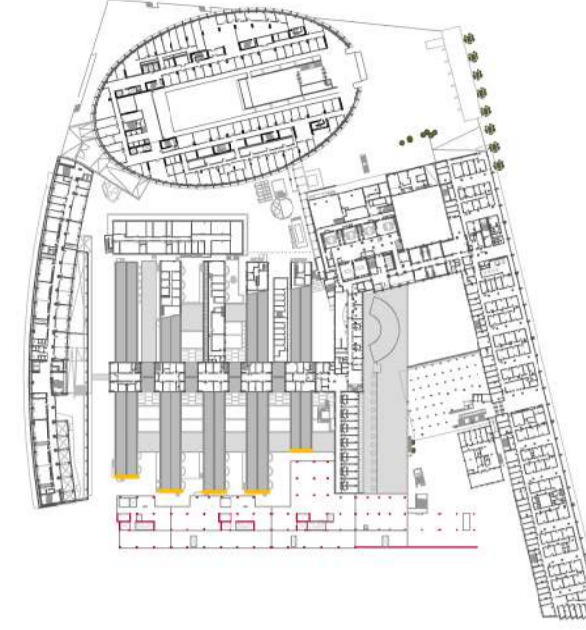
ESPAIS PROVISIONALS



OCUPACIÓ PABELLONS



DESCONNEXIÓ



PLANTA BAIXA GENERAL ACTUAL

e 1:750



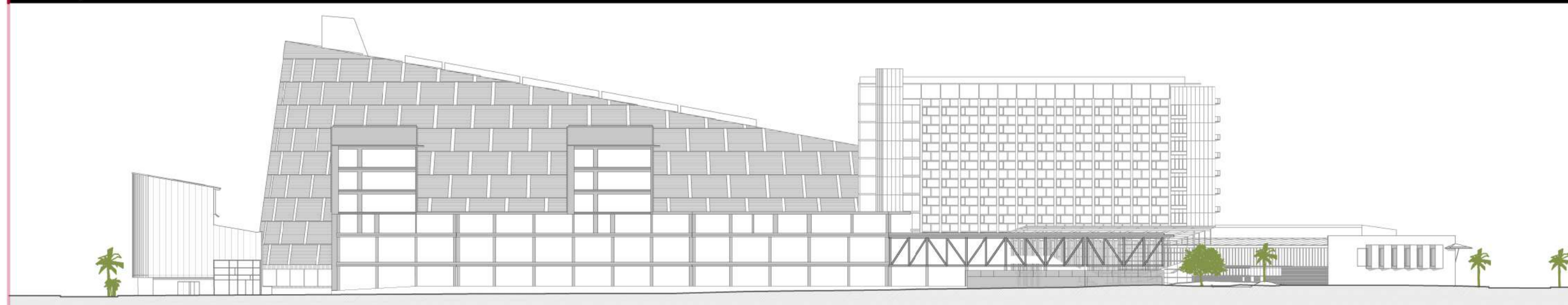
PLANTA PRIMERA GENERAL ACTUAL

e 1:750



ALÇAT PRINCIPAL GENERAL ACTUAL

e 1:750



SECCIÓ TRANSVERSAL GENERAL ACTUAL

e 1:750

