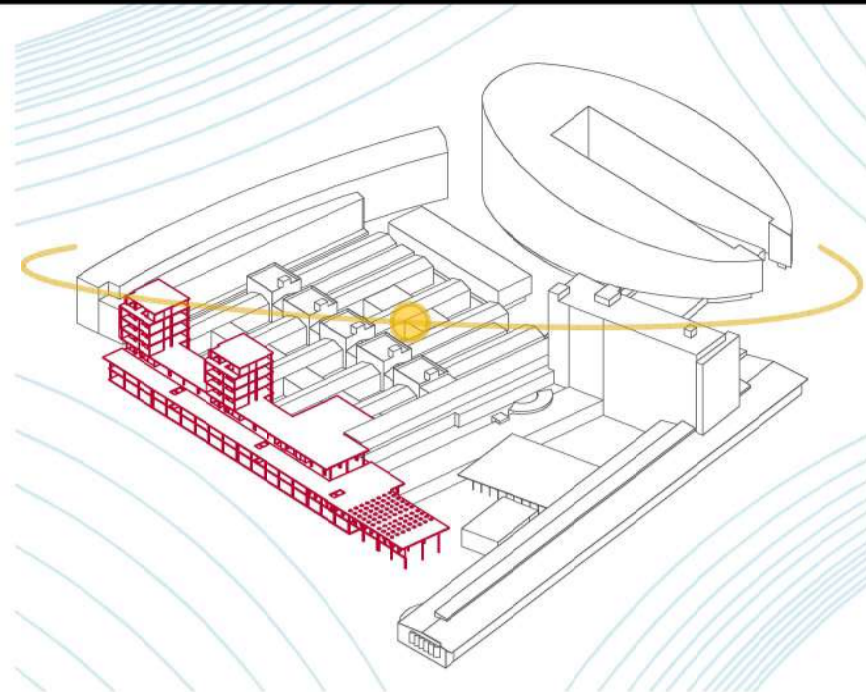


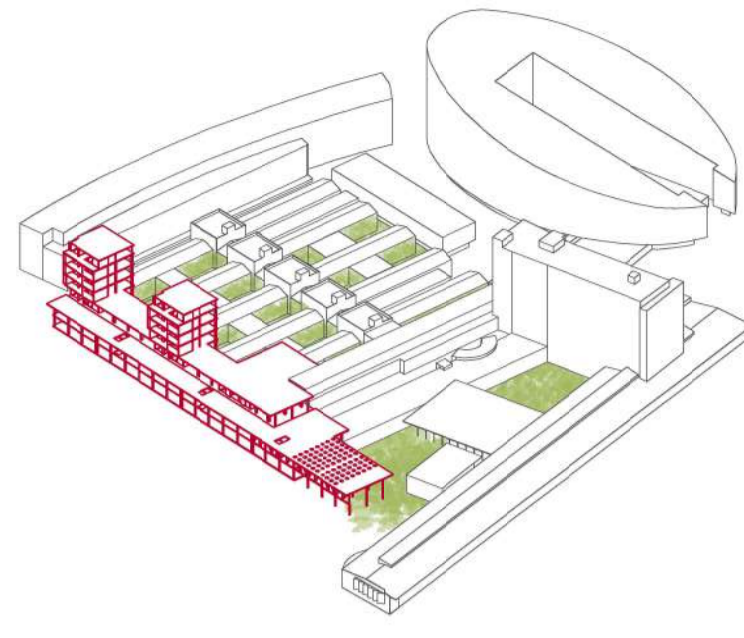
L'HOSPITAL DEL MAR

CONTEXT



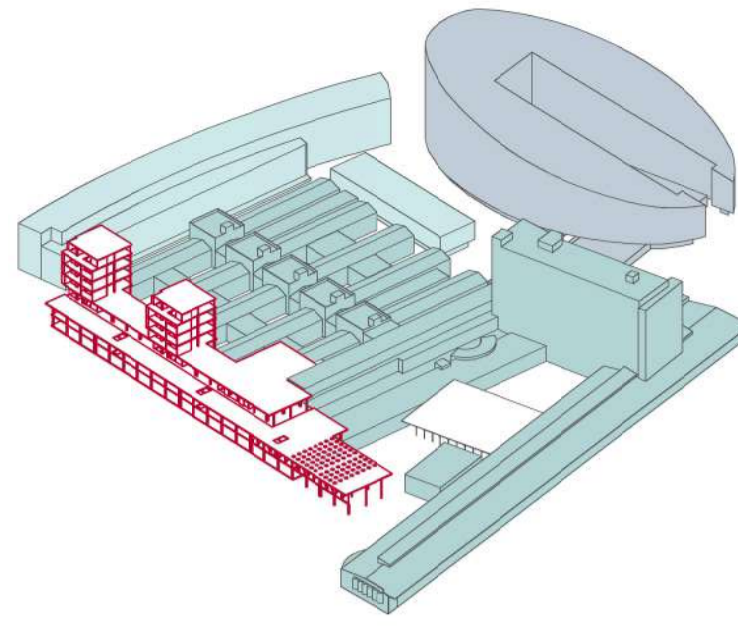
El conjunt té una orientació a quatre vents. Es troba envoltat per la ronda litoral i el passeig marítim, que genera alt soroll, i en canvi amb un baix soroll, la que dona al parc de la Barceloneta.

ZONES VERDES



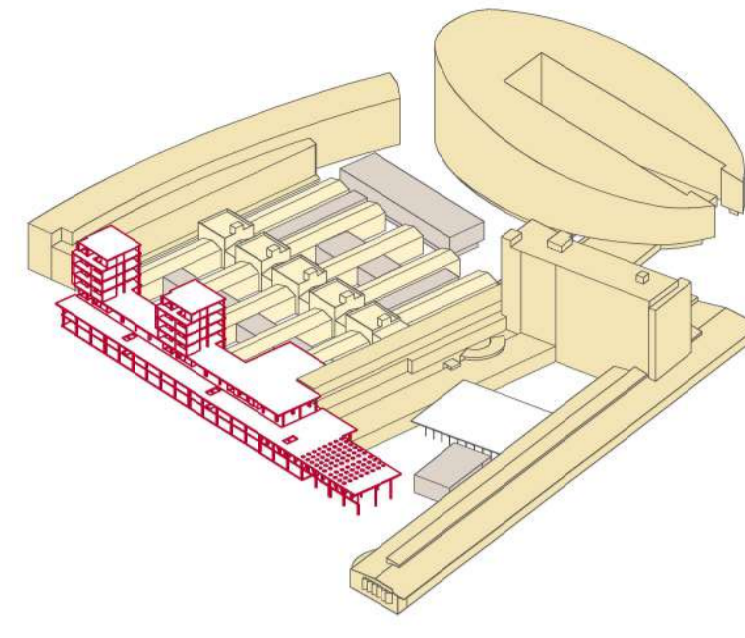
Les zones verdes que trobem es concentren en l'entrada principal i en els patis dels pavellons. Aquests patis s'ha anat dissolent amb la construcció de les infermeries i els edificis provisionals.

PROGRAMA D'USOS



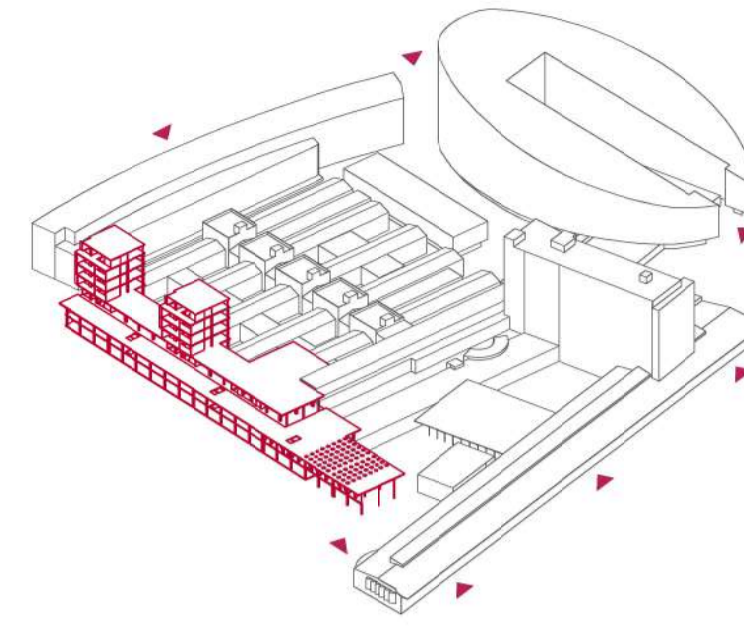
El conjunt està integrat per tres programes d'usos: l'assistència sanitària (Hospital del Mar), la recerca (Parc de Recerca Biomèdica de Barcelona) i la docència (Campus universitari).

CONSOLIDACIÓ



Hi ha diferents graus de consolidació dels edificis que conformen el conjunt. Edificis que funcionen bé, d'altres que tenen deficiències, d'altres en una situació precària o provisional i sense ús.

ACCESSOS



Existeixen diferents accessos a l'Hospital del Mar des del passeig marítim (aparcament, entrada principal i urgències) i pel parc de la Barceloneta (ambulàncies). I també des del Campus Universitari.

L'ESQUELET DE L'EDIFICI



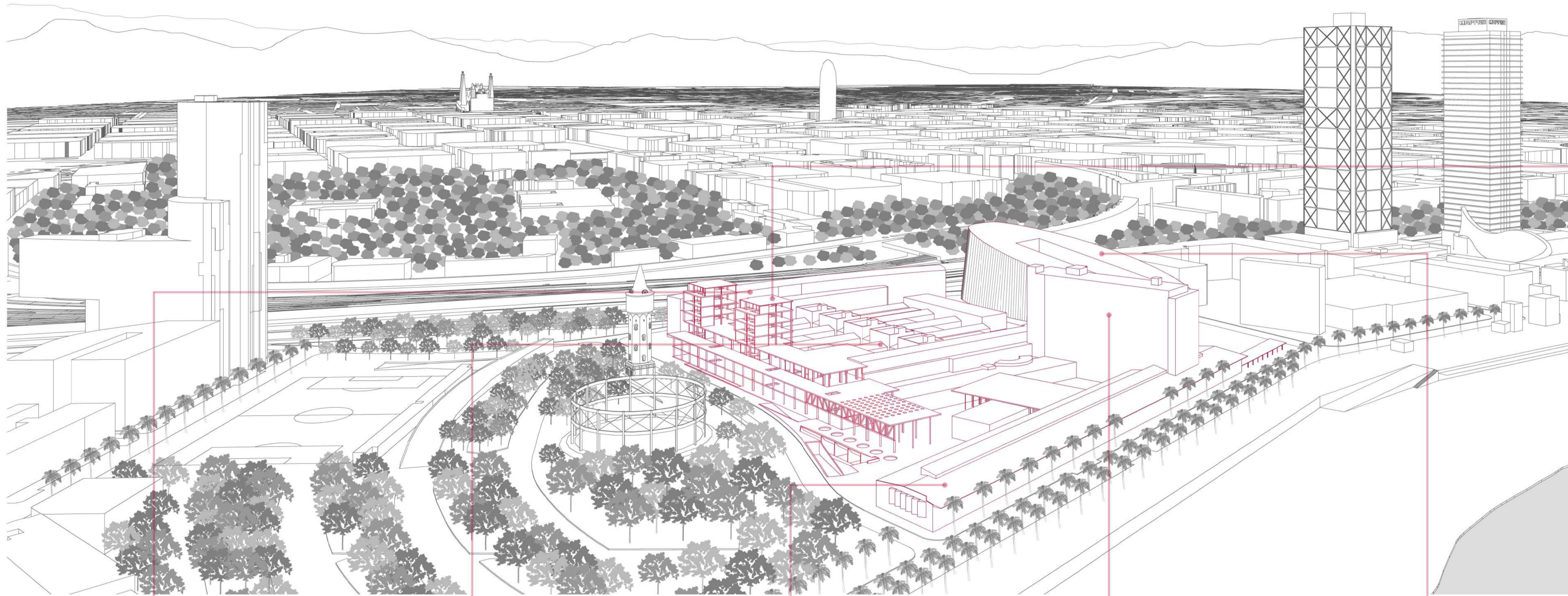
L'estructura de l'edifici és la primera fase d'ampliació. Aquesta estructura consta de cinc plantes, dues soterrànies. Una de les plantes té com a propòsit exclusiu la previsió d'instal·lacions per donar servei a les plantes assistencials.

Té dues torres que són la finalització de les futures unitats d'hospitalització previstes i la unió amb la segona fase d'ampliació.

En aquesta fase es preveia que les plantes soterrànies continguessin les urgències i radioteràpia, la planta baixa l'hospital de dia, la planta primera part de la zona de ginecologia i l'última planta només per les instal·lacions.

L'accés a l'edifici preveia per la pèrgola i també per l'edifici d'Exploracions Complementàries.

L'HOSPITAL DEL MAR



EDIFICI DR. AIGUADER



L'edifici Dr Aiguader és el Campus universitari Mar. L'espai s'organitza a través d'un cos estret de 10 metres d'amplada i 140 de llarg, disposat al llarg d'un arc de circumferència i sobre l'eix dels pavellons que configuren les sales de l'hospital.

Consta de soterrani, planta baixa i tres plantes, més una darrera planta d'instal·lacions i maquinària. L'aulari, els passadissos i vestíbuls on d'ús compartit per a tots els estudiants de la Facultat de Ciències de la Salut i de la Vida de la UPF, la Facultat de Medicina de la UAB i l'Escola Superior d'Infermeria del Mar, així com la cafeteria i la biblioteca, situades a la planta baixa. Durant anys un edifici prefabricat ha donat suport i s'ha fet ús per a la docència.

S'accedeix pel carrer Dr. Aiguader i també per l'eix vertebrador dels pavellons, que es connecta amb un pont.

PAVELLONS



En la planta baixa dels pavellons hi ha les unitats d'hospitalització que tenen com a característica específica la relació de les cambres amb els patis-jardí, però que avui dia es veu malmesa per col·locació de les infermeries i també d'edificis provisionals que han acabat sent permanents. També en aquesta mateixa planta es troba les Exploracions Complementàries. La planta soterrani és de serveis i està reservada exclusivament al personal de l'Hospital.

Actualment per la falta d'espai que té l'hospital, en alguns pavellons s'han creat unes plantes altes per ubicar oficines. L'estat dels pavellons és bo i, per tant, té un gran potencial per poder augmentar superfície creant una planta altell.

L'accés als pavellons es fa per l'entrada principal de l'Hospital i també per un pont que connecta l'edifici Dr. Aiguader.

CONSULTES EXTERNES



L'edifici on s'ubica Consultes Externes és un edifici de 200 metres de llargada i 23 d'amplada, de planta baixa i primera. És la façana de l'Hospital al passeig Marítim. La planta baixa està en contacte amb el carrer hi ha comerços, restaurants i el CAP. En planta primera es troba exclusivament les consultes externes.

L'accés a Consultes Externes es produeix mitjançant dos ascensors, una escala mecànica i unes escales convencionals que queden protegides per la coberta del Palli.

El tipus distributiu es basa en un doble esquema de circulacions en planta: una circulació per als usuaris i una altra per al personal sanitari. L'edifici connecta directament amb tota la zona quirúrgica de l'Hospital, i això, possibilita que la cirurgia ambulatoria es faci des de fora de l'Hospital.

MONOBLOC



L'edifici monobloc consta de 10 plantes on s'ubiquen les unitats d'hospitalització fonamentalment quirúrgiques, ja que estan molt a prop de l'àrea quirúrgica situada al primer pis del monobloc. Una de les plantes està dedicada a hospital de dia. La planta soterrani hi són les urgències que estan previstes traslladar-les a la planta soterrani del nou edifici d'ampliació.

Les unitats d'hospitalització del monobloc tenen com a característica específica les bones vistes sobre el mar i el paisatge. La planta rectangular del monobloc permet col·locar cambres a banda i banda del passadís amb la unitat d'infermeria en una posició central.

Es pot accedir a l'edifici per l'entrada principal de l'Hospital i a les urgències pel passeig Marítim.

PARC DE RECERCA BIOMÈDICA (PRBB)



L'edifici del Parc de Recerca Biomèdica de Barcelona (PRBB) acull el Departament de Ciències Experimentals i de la Salut de la UPF i diversos centres vinculats o participats per la Universitat: el Centre de Regulació Genòmica (CRG), l'Institut de Recerca de l'Hospital del Mar (IMIM) i el Centre de Recerca en Epidemiologia Ambiental (CREAL), a més d'altres centres de recerca de l'àmbit biomèdic.

Té una forma el·líptica, amb unes dimensions de 117 x 74 metres, i consta de planta baixa, nou plantes d'altura i dues plantes més baix rasant. La superfície total construïda és de 55.000 m², dels quals 36.500 es destinen a usos científics.

L'accés es fa a nivell de carrer per l'entrada del passeig Marítim.